

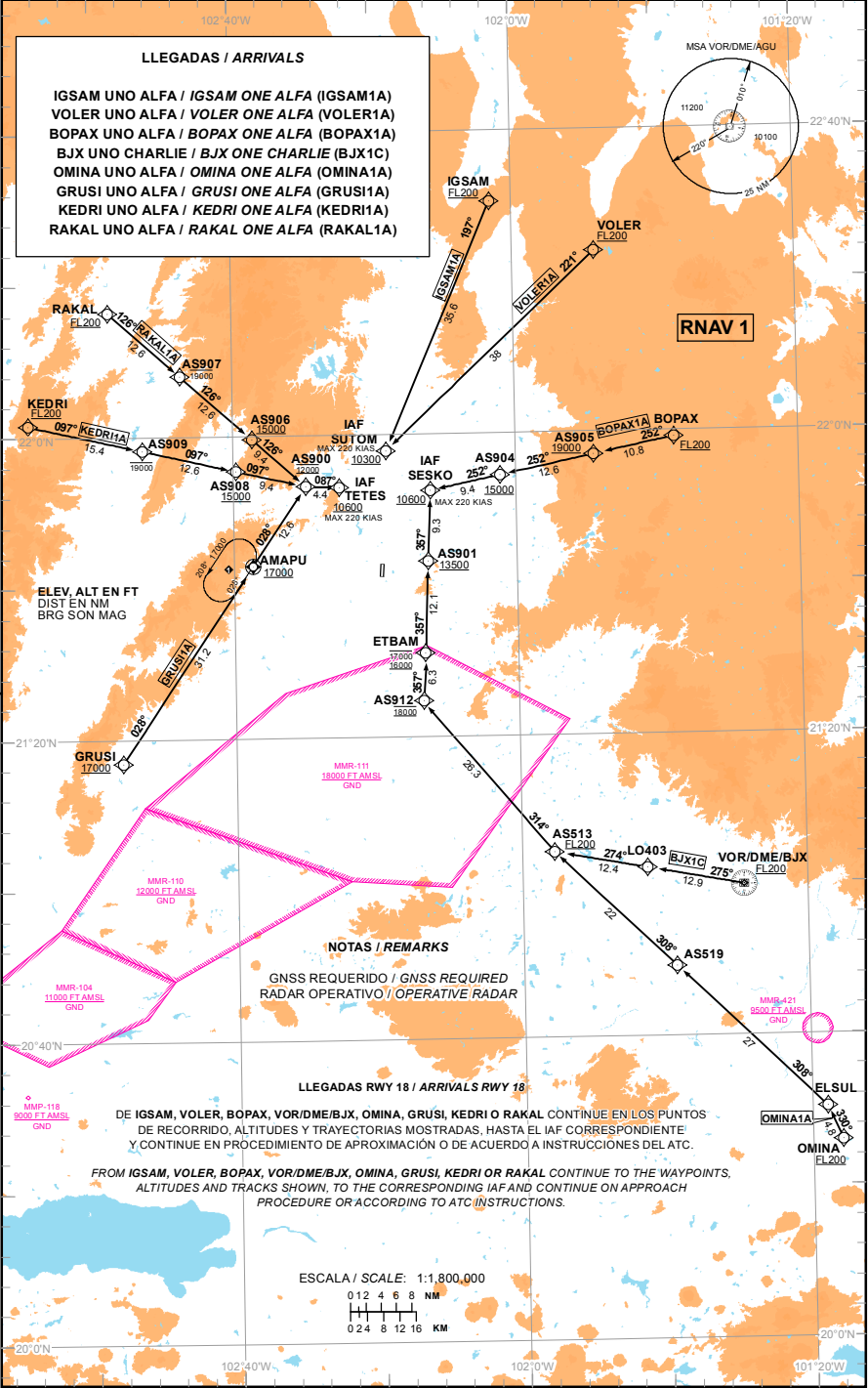
CARTA DE LLEGADA NORMALIZADA  
VUELO POR INSTRUMENTOS  
STANDARD ARRIVAL CHART  
INSTRUMENT (STAR)

TWR	118.6
APP	119.05
MMLO APP	119.40

AD ELEV: 6112 FT  
VAR 6° E

**AGUASCALIENTES**  
AEROPUERTO INTL / INTL AIRPORT  
JESUS TERAN INTL  
**RNAV RWY 18**

TA: 18500 FT



CAMBIO: TEXTO

TABLA DE CODIFICACIÓN DEL PROCEDIMIENTO DE LLEGADA POR INSTRUMENTOS RNAV PISTA 18  
 RUNWAY 18 RNAV INSTRUMENT ARRIVAL PROCEDURE CODING TABLE.

## RAKAL-1A

Número de serie / Serial Number	Descriptor de trayectoria / Path terminator	Identificador de punto de recorrido / Waypoint identifier	Sobrevuelo / Fly Over	Curso / derrota Course / Track *MAG (°T)	Variación Magnética / Magnetic variation (°)	Distancia / Distance (NM)	Dirección del Viraje / Turn direction	Altitud / Altitude (FT)	Velocidad / Velocity (KTS)	VPA (°) / TCH (FT)	Especificación de Navegación / Navigation specification
001	IF	RAKAL	-	-	-6	-	-	+FL200	-	-	RNAV 1
002	TF	AS907	-	126°(131.7)	-6	12.6	-	-19000	-	-	RNAV 1
003	TF	AS906	-	126°(131.8)	-6	12.6	-	+15000	-	-	RNAV 1
004	TF	AS900	-	126°(131.9)	-6	9.4	-	@12000	-	-	RNAV 1
005	TF	TETES	-	087°(092.6)	-6	4.4	-	+10600	-	-	RNAV 1

## IGSAM-1A

Número de serie / Serial Number	Descriptor de trayectoria / Path terminator	Identificador de punto de recorrido / Waypoint identifier	Sobrevuelo / Fly Over	Curso / derrota Course / Track *MAG (°T)	Variación Magnética / Magnetic variation (°)	Distancia / Distance (NM)	Dirección del Viraje / Turn direction	Altitud / Altitude (FT)	Velocidad / Velocity (KTS)	VPA (°) / TCH (FT)	Especificación de Navegación / Navigation specification
001	IF	IGSAM	-	-	-6	-	-	+FL200	-	-	RNAV 1
002	TF	SUTOM	-	197°(203.4)	-6	35.6	-	+10300	-	-	RNAV 1

## VOLER-1A

Número de serie / Serial Number	Descriptor de trayectoria / Path terminator	Identificador de punto de recorrido / Waypoint identifier	Sobrevuelo / Fly Over	Curso / derrota Course / Track *MAG (°T)	Variación Magnética / Magnetic variation (°)	Distancia / Distance (NM)	Dirección del Viraje / Turn direction	Altitud / Altitude (FT)	Velocidad / Velocity (KTS)	VPA (°) / TCH (FT)	Especificación de Navegación / Navigation specification
001	IF	VOLER	-	-	-6	-	-	+FL200	-	-	RNAV 1
002	TF	SUTOM	-	221°(227.0)	-6	38	-	+10300	-	-	RNAV 1

## BOPAX-1A

Número de serie / Serial Number	Descriptor de trayectoria / Path terminator	Identificador de punto de recorrido / Waypoint identifier	Sobrevuelo / Fly Over	Curso / derrota Course / Track *MAG (°T)	Variación Magnética / Magnetic variation (°)	Distancia / Distance (NM)	Dirección del Viraje / Turn direction	Altitud / Altitude (FT)	Velocidad / Velocity (KTS)	VPA (°) / TCH (FT)	Especificación de Navegación / Navigation specification
001	IF	BOPAX	-	-	-6	-	-	+FL200	-	-	RNAV 1
002	TF	AS905	-	252°(258.4)	-6	10.8	-	+19000	-	-	RNAV 1
003	TF	AS904	-	252°(258.4)	-6	12.6	-	+15000	-	-	RNAV 1
004	TF	SESKO	-	252°(258.3)	-6	9.4	-	+10600	-	-	RNAV 1

## VOR/DME/BJX-1C

Número de serie / Serial Number	Descriptor de trayectoria / Path terminator	Identificador de punto de recorrido / Waypoint identifier	Sobrevuelo / Fly Over	Curso / derrota Course / Track *MAG (°T)	Variación Magnética / Magnetic variation (°)	Distancia / Distance (NM)	Dirección del Viraje / Turn direction	Altitud / Altitude (FT)	Velocidad / Velocity (KTS)	VPA (°) / TCH (FT)	Especificación de Navegación / Navigation specification
001	IF	VOR/DME/BJX	-	-	-6	-	-	+FL200	-	-	RNAV 1
002	TF	LO403	-	275°(280.6)	-6	12.9	-	-	-	-	RNAV 1
003	TF	AS513	-	274°(258.4)	-6	12.4	-	+FL200	-	-	RNAV 1
004	TF	AS912	-	314°(320.2)	-6	26.3	-	@18000	-	-	RNAV 1
005	TF	ETBAM	-	357°(002.7)	-6	6.3	-	17000; 16000	-	-	RNAV 1
006	TF	AS901	-	357°(002.7)	-6	12.1	-	+13500	-	-	RNAV 1
007	TF	SESKO	-	357°(002.7)	-6	9.3	-	+10600	-	-	RNAV 1

## OMINA-1A

Número de serie / Serial Number	Descriptor de trayectoria / Path terminator	Identificador de punto de recorrido / Waypoint identifier	Sobrevuelo / Fly Over	Curso / derrota Course / Track *MAG (°T)	Variación Magnética / Magnetic variation (°)	Distancia / Distance (NM)	Dirección del Viraje / Turn direction	Altitud / Altitude (FT)	Velocidad / Velocity (KTS)	VPA (°) / TCH (FT)	Especificación de Navegación / Navigation specification
001	IF	OMINA	-	-	-6	-	-	+FL200	-	-	RNAV 1
002	TF	ELSUL	-	330°(336.3)	-6	4.8	-	-	-	-	RNAV 1
002	TF	AS519	-	308°(314.0)	-6	27	-	-	-	-	RNAV 1
003	TF	AS513	-	308°(313.9)	-6	22	-	+FL200	-	-	RNAV 1
004	TF	AS912	-	314°(320.2)	-6	26.3	-	@18000	-	-	RNAV 1
005	TF	ETBAM	-	357°(002.7)	-6	6.3	-	17000; 16000	-	-	RNAV 1
006	TF	AS901	-	357°(002.7)	-6	12.1	-	+13500	-	-	RNAV 1
007	TF	SESKO	-	357°(002.7)	-6	9.3	-	+10600	-	-	RNAV 1

## GRUSI-1A

Número de serie / Serial Number	Descriptor de trayectoria / Path terminator	Identificador de punto de recorrido / Waypoint identifier	Sobrevuelo / Fly Over	Curso / derrota Course / Track *MAG (°T)	Variación Magnética / Magnetic variation (°)	Distancia / Distance (NM)	Dirección del Viraje / Turn direction	Altitud / Altitude (FT)	Velocidad / Velocity (KTS)	VPA (°) / TCH (FT)	Especificación de Navegación / Navigation specification
001	IF	GRUSI	-	-	-6	-	-	+17000	-	-	RNAV 1
002	TF	AMAPU	-	028°(033.9)	-6	31.2	-	+17000	-	-	RNAV 1
003	TF	AS900	-	028°(034.0)	-6	12.6	-	@12000	-	-	RNAV 1
004	TF	TETES	-	087°(092.6)	-6	4.4	-	+10600	-	-	RNAV 1

## KEDRI-1A

Número de serie / Serial Number	Descriptor de trayectoria / Path terminator	Identificador de punto de recorrido / Waypoint identifier	Sobrevuelo / Fly Over	Curso / derrota Course / Track *MAG (*T)	Variación Magnética / Magnetic variation (*°)	Distancia / Distance (NM)	Dirección del Viraje / Turn direction	Altitud / Altitude (FT)	Velocidad / Velocity (KTS)	VPA (*°) / TCH (FT)	Especificación de Navegación / Navigation specification
001	IF	KEDRI	-	-	-6	-	-	+FL200	-	-	RNAV 1
002	TF	AS909	-	097°(102.7)	-6	15.4	-	-19000	-	-	RNAV 1
003	TF	AS908	-	097°(102.8)	-6	12.6	-	+15000	-	-	RNAV 1
004	TF	AS900	-	097°(102.9)	-6	9.4	-	@12000	-	-	RNAV 1
005	TF	TETES	-	087°(092.6)	-6	4.4	-	+10600	-	-	RNAV 1

## CODIFICACIÓN DE LAS ESPERAS

## CODING TABLE FOR HOLDINGS

Descriptor de trayectoria / Path terminator	Identificador de punto de recorrido / Waypoint Identifier	Rumbo de acercamiento / Approach heading *M (*T)	Tiempo / Time	Dirección del viraje / Turn direction	Altitud mínima / Minimum altitude (FT)	Altitud máxima / Maximum altitude (FT)	Límite de Velocidad / Speed Limit (KT)	Declinación magnética / Magnetic declination (*°)	Especificación de Navegación / Navigation specification
Espera/ Holding	AMAPU	028° (034.0)	1Minuto / Minute	Izquierda / Left	17000	-	-230	-6	RNAV 1

## COORDENADAS DE LOS PUNTOS DE RECORRIDO

## WAYPOINT COORDINATES

Punto de recorrido / Waypoint	Coordenadas / Coordinates	Punto de recorrido / Waypoint	Coordenadas / Coordinates	Punto de recorrido / Waypoint	Coordenadas / Coordinates
AMAPU	21°42'46.6"N 102°37'18.9"W	AS904	21°54'24.8"N 102°02'13.1"W	GRUSI	21°16'49.9"N 102°56'00.3"W
TETES	21°53'03.2"N 102°25'00.3"W	AS905	21°56'57.7"N 101°48'56.6"W	IGSAM	22°30'34.5"N 102°03'04.9"W
SUTOM	21°57'47.5"N 102°18'18.8"W	AS906	21°59'33.0"N 102°37'15.5"W	KEDRI	22°01'34.6"N 103°08'56.6"W
SESKO	21°52'30.1"N 102°12'07.0"W	AS907	22°07'59.0"N 102°47'21.9"W	LO403	21°02'12.6"N 101°42'28.5"W
ETBAM	21°31'02.9"N 102°13'11.1"W	AS908	21°55'21.6"N 102°39'35.0"W	OMINA	20°25'54.6"N 101°15'47.6"W
AS513	21°04'27.8"N 101°55'30.5"W	AS909	21°58'10.2"N 102°52'47.9"W	RAKAL	22°16'24.9"N 102°57'30.3"W
AS519	20°49'10.7"N 101°38'35.0"W	AS912	21°24'44.0"N 102°13'29.9"W	VOLER	22°23'51.4"N 101°48'22.7"W
AS900	21°53'15.1"N 102°29'43.9"W	BOPAX	21°59'08.2"N 101°37'31.6"W	VOR/DME/BJX	20°59'51.21"N 101°28'57.32"W
AS901	21°43'10.7"N 102°12'34.9"W	ELSUL	20°30'21.5"N 101°17'52.0"W		