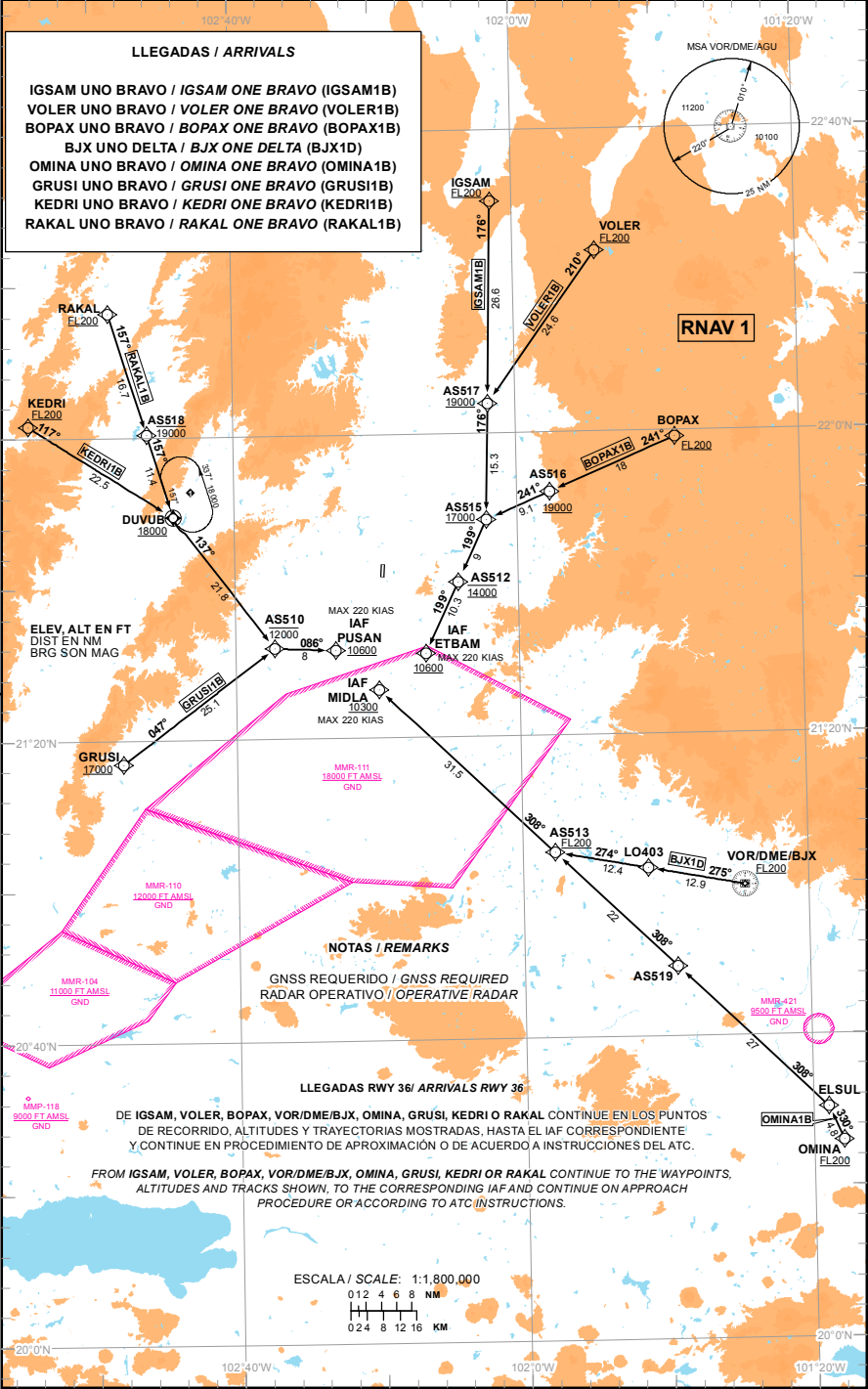


TWR	118.6
APP	119.05
MMLO APP	119.40

TA: 18500 FT

RNAV RWY 36



CAMBIO: TEXTO

TABLA DE CODIFICACIÓN DEL PROCEDIMIENTO DE LLEGADA POR INSTRUMENTOS RNAV PISTA 36
 RUNWAY 36 RNAV INSTRUMENT ARRIVAL PROCEDURE CODING TABLE.

IGSAM-1B

Número de serie / Serial Number	Descriptor de trayectoria / Path terminator	Identificador de punto de recorrido / Waypoint identifier	Sobrevuelo / Fly Over	Curso / derrota Course / Track *MAG (°T)	Variación Magnética / Magnetic variation (°)	Distancia / Distance (NM)	Dirección del Viraje / Turn direction	Altitud / Altitude (FT)	Velocidad / Velocity (KTS)	VPA (°) / TCH (FT)	Especificación de Navegación / Navigation specification
001	IF	IGSAM	-	-	-6	-	-	+FL200	-	-	RNAV 1
002	TF	AS517	-	176°(181.6)	-6	26.6	-	+19000	-	-	RNAV 1
003	TF	AS515	-	176°(181.6)	-6	15.3	-	+17000	-	-	RNAV 1
004	TF	AS512	-	199°(205.3)	-6	9	-	@14000	-	-	RNAV 1
005	TF	ETBAM	-	199°(205.3)	-6	10.3	-	+10600	-	-	RNAV 1

VOLER-1B

Número de serie / Serial Number	Descriptor de trayectoria / Path terminator	Identificador de punto de recorrido / Waypoint identifier	Sobrevuelo / Fly Over	Curso / derrota Course / Track *MAG (°T)	Variación Magnética / Magnetic variation (°)	Distancia / Distance (NM)	Dirección del Viraje / Turn direction	Altitud / Altitude (FT)	Velocidad / Velocity (KTS)	VPA (°) / TCH (FT)	Especificación de Navegación / Navigation specification
001	IF	VOLER	-	-	-6	-	-	+FL200	-	-	RNAV 1
002	TF	AS517	-	210°(215.9)	-6	24.6	-	+19000	-	-	RNAV 1
003	TF	AS515	-	176°(181.6)	-6	15.3	-	+17000	-	-	RNAV 1
004	TF	AS512	-	199°(205.3)	-6	9	-	@14000	-	-	RNAV 1
005	TF	ETBAM	-	199°(205.3)	-6	10.3	-	+10600	-	-	RNAV 1

BOPAX-1B

Número de serie / Serial Number	Descriptor de trayectoria / Path terminator	Identificador de punto de recorrido / Waypoint identifier	Sobrevuelo / Fly Over	Curso / derrota Course / Track *MAG (°T)	Variación Magnética / Magnetic variation (°)	Distancia / Distance (NM)	Dirección del Viraje / Turn direction	Altitud / Altitude (FT)	Velocidad / Velocity (KTS)	VPA (°) / TCH (FT)	Especificación de Navegación / Navigation specification
001	IF	BOPAX	-	-	-6	-	-	+FL200	-	-	RNAV 1
002	TF	AS516	-	241°(247.2)	-6	18	-	+19000	-	-	RNAV 1
003	TF	AS515	-	241°(247.2)	-6	9.1	-	+17000	-	-	RNAV 1
004	TF	AS512	-	199°(205.3)	-6	9	-	@14000	-	-	RNAV 1
005	TF	ETBAM	-	199°(205.3)	-6	10.3	-	+10600	-	-	RNAV 1

VOR/DME/BXJ-1D

Número de serie / Serial Number	Descriptor de trayectoria / Path terminator	Identificador de punto de recorrido / Waypoint identifier	Sobrevuelo / Fly Over	Curso / derrota Course / Track *MAG (°T)	Variación Magnética / Magnetic variation (°)	Distancia / Distance (NM)	Dirección del Viraje / Turn direction	Altitud / Altitude (FT)	Velocidad / Velocity (KTS)	VPA (°) / TCH (FT)	Especificación de Navegación / Navigation specification
001	IF	VOR/DME/BXJ	-	-	-6	-	-	+FL200	-	-	RNAV 1
002	TF	LO403	-	275°(280.6)	-6	12.9	-	-	-	-	RNAV 1
003	TF	AS513	-	274°(280.4)	-6	12.4	-	+FL200	-	-	RNAV 1
004	TF	MIDLA	-	308°(313.8)	-6	31.5	-	+10300	-	-	RNAV 1

OMINA 1B

Número de serie / Serial Number	Descriptor de trayectoria / Path terminator	Identificador de punto de recorrido / Waypoint identifier	Sobrevuelo / Fly Over	Curso / derrota Course / Track *MAG (°T)	Variación Magnética / Magnetic variation (°)	Distancia / Distance (NM)	Dirección del Viraje / Turn direction	Altitud / Altitude (FT)	Velocidad / Velocity (KTS)	VPA (°) / TCH (FT)	Especificación de Navegación / Navigation specification
001	IF	OMINA	-	-	-6	-	-	+FL200	-	-	RNAV 1
002	TF	ELSUL	-	330°(336.3)	-6	4.8	-	-	-	-	RNAV 1
003	TF	AS519	-	308°(314.1)	-6	27	-	-	-	-	RNAV 1
004	TF	AS513	-	308°(313.9)	-6	22	-	+FL200	-	-	RNAV 1
005	TF	MIDLA	-	308°(313.8)	-6	31.5	-	+10300	-	-	RNAV 1

GRUSI 1B

Número de serie / Serial Number	Descriptor de trayectoria / Path terminator	Identificador de punto de recorrido / Waypoint identifier	Sobrevuelo / Fly Over	Curso / derrota Course / Track *MAG (°T)	Variación Magnética / Magnetic variation (°)	Distancia / Distance (NM)	Dirección del Viraje / Turn direction	Altitud / Altitude (FT)	Velocidad / Velocity (KTS)	VPA (°) / TCH (FT)	Especificación de Navegación / Navigation specification
001	IF	GRUSI	-	-	-6	-	-	+17000	-	-	RNAV 1
002	TF	AS510	-	047°(053.0)	-6	25.1	-	-12000	-	-	RNAV 1
003	TF	PUSAN	-	086°(092.4)	-6	8	-	+10600	-	-	RNAV 1

KEDRI 1B

Número de serie / Serial Number	Descriptor de trayectoria / Path terminator	Identificador de punto de recorrido / Waypoint identifier	Sobrevuelo / Fly Over	Curso / derrota Course / Track *MAG (°T)	Variación Magnética / Magnetic variation (°)	Distancia / Distance (NM)	Dirección del Viraje / Turn direction	Altitud / Altitude (FT)	Velocidad / Velocity (KTS)	VPA (°) / TCH (FT)	Especificación de Navegación / Navigation specification
001	IF	KEDRI	-	-	-6	-	-	+FL200	-	-	RNAV 1
002	TF	DUVUB	-	117°(122.5)	-6	22.5	-	+18000	-	-	RNAV 1
003	TF	AS510	-	137°(143.0)	-6	21.8	-	-12000	-	-	RNAV 1
004	TF	PUSAN	-	086°(092.4)	-6	8	-	+10600	-	-	RNAV 1

RAKAL 1B

Número de serie / Serial Number	Descriptor de trayectoria / Path terminator	Identificador de punto de recorrido / Waypoint identifier	Sobrevuelo / Fly Over	Curso / derrota Course / Track *MAG (°T)	Variación Magnética / Magnetic variation (°)	Distancia / Distance (NM)	Dirección del Viraje / Turn direction	Altitud / Altitude (FT)	Velocidad / Velocity (KTS)	VPA (°) / TCH (FT)	Especificación de Navegación / Navigation specification
001	IF	RAKAL	-	-	-6	-	-	+FL200	-	-	RNAV 1
002	TF	AS518	-	157°(162.8)	-6	16.7	-	-19000	-	-	RNAV 1
003	TF	DUVUB	-	157°(162.9)	-6	11.4	-	+18000	-	-	RNAV 1
004	TF	AS510	-	137°(143.0)	-6	21.8	-	-12000	-	-	RNAV 1
005	TF	PUSAN	-	086°(092.4)	-6	8	-	+10600	-	-	RNAV 1

CODIFICACIÓN DE LAS ESPERAS

CODING TABLE FOR HOLDINGS

Descriptor de trayectoria / Path terminator	Identificador de punto de recorrido / Waypoint Identifier	Rumbo de acercamiento / Approach heading °M (°T)	Tiempo / Time	Dirección del viraje / Turn direction	Altitud mínima / Minimum altitude (FT)	Altitud máxima / Maximum altitude (FT)	Límite de Velocidad / Speed Limit (KT)	Declinación magnética / Magnetic declination (°)	Especificación de Navegación / Navigation specification
Espera / Holding	DUVUB	157(162.9)	1Minuto / Minute	Izquierda / Left	18000	-	-230	-6	RNAV 1

COORDENADAS DE LOS PUNTOS DE RECORRIDO

WAYPOINT COORDINATES

Punto de recorrido / Waypoint	Coordenadas / Coordinates	Punto de recorrido / Waypoint	Coordenadas / Coordinates	Punto de recorrido / Waypoint	Coordenadas / Coordinates
PUSAN	21°31'35.9"N 102°25'53.8"W	AS517	22°03'52.7"N 102°03'53.3"W	KEDRI	22°01'34.6"N 103°08'56.6"W
MIDLA	21°26'18.8"N 102°19'51.5"W	AS518	22°00'21.5"N 102°52'11.1"W	LO403	21°02'12.6"N 101°42'28.5"W
ETBAM	21°31'02.9"N 102°13'11.1"W	AS519	20°49'10.7"N 101°38'35.0"W	OMINA	20°25'54.6"N 101°15'47.6"W
AS510	21°31'57.1"N 102°34'29.7"W	BOPAX	21°59'08.2"N 101°37'31.6"W	RAKAL	22°16'24.9"N 102°57'30.3"W
AS512	21°40'23.9"N 102°08'28.3"W	DUVUB	21°49'25.5"N 102°48'34.6"W	VOLER	22°23'51.4"N 101°48'22.7"W
AS513	21°04'27.776"N 101°55'30.491"W	ELSUL	20°30'21.5"N 101°17'52.0"W	VOR/DME/BJX	20°59'51.21"N 101°28'57.32"W
AS515	21°48'33.6"N 102°04'20.9"W	GRUSI	21°16'49.9"N 102°56'00.3"W		
AS516	21°52'07.4"N 101°55'20.5"W	IGSAM	22°30'34.5"N 102°03'04.9"W		