

CARTA DE APROXIMACION
POR INSTRUMENTOS
INSTRUMENT APPROACH
CHART (IAC)

TWR	118.35
APP	119.40
MMAS APP	119.05
ATIS	128.4

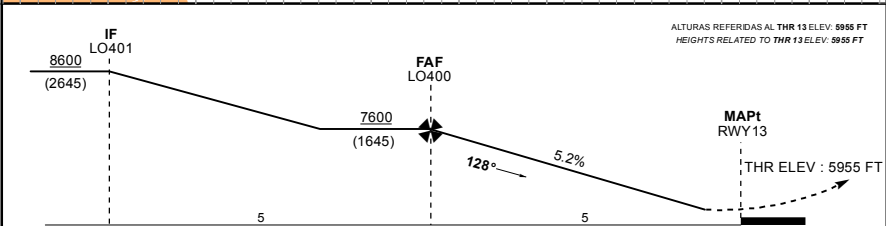
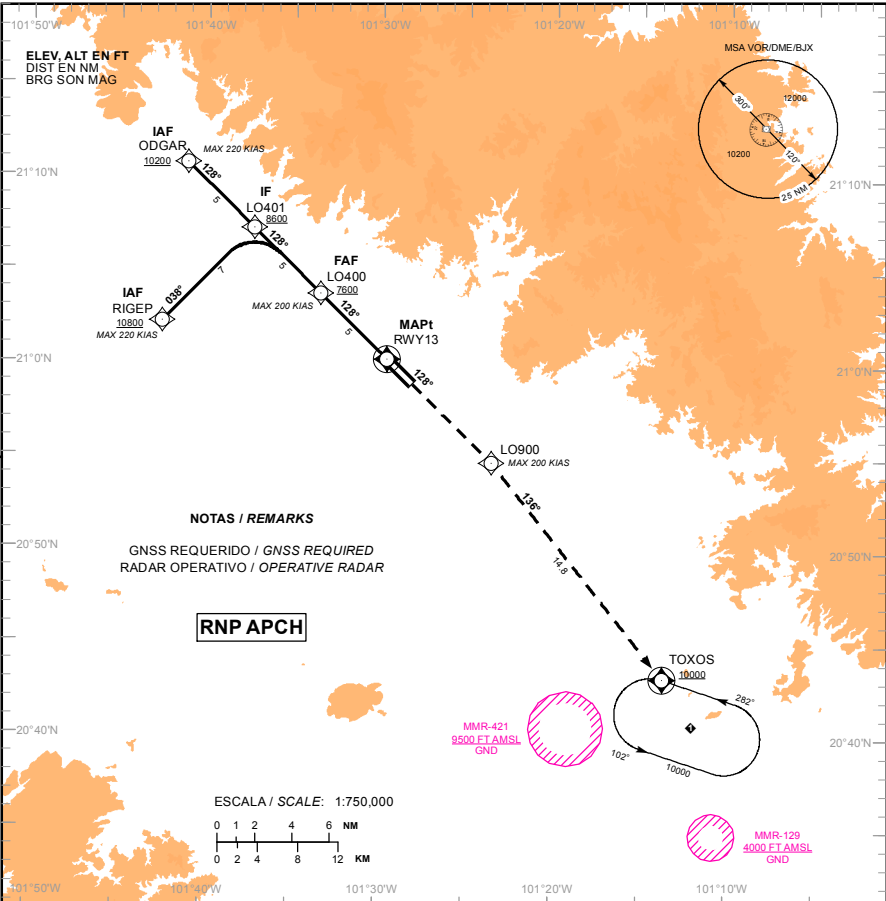
AD ELEV : 5956 FT
VAR 6°E

AEROPUERTO INTL / INTL AIRPORT
GUANAJUATO INTL

LEON

RNP RWY 13

TA: 18500 FT



APROXIMACION FRUSTRADA / MISSED APPROACH

ASCIENDA EN RUMBO DE PISTA HASTA LO900 Y PROSIGA EN APROXIMACION FRUSTRADA HASTA 10000 FT EN TOXOS Y CONTINUE EN PATRON DE ESPERA.

CLIMB ON RUNWAY TRACK TO LO900 AND PROCEED ON THE MISSED APPROACH TO HOLDING PATTERN ON TOXOS AT 10000 FT.

GRADIENTE DE DESCENSO / RATE OF DESCENT							
FAF - MAPt	VEL GS (KTS)	80	100	120	140	160	180
5 NM	FT / NM	425	532	638	744	851	957
5.2%	MIN : SEC	3:45	3:00	2:30	2:09	1:52	1:40

ALTITUD MINIMA SEGUN DISTANCIA / MINIMUM ALTITUDE ACCORDING TO DISTANCE

NM	5	4	3	2
FT	7600 (1645)	7280 (1325)	6960 (1005)	6640 (685)

CAT	A	B	C	D
LNAV/VNAV DA				
LNAV MDA	MDA (MDH) 6500 (545) - 1 (1600 M)		6500 (545) - 1 1/2 (2400 M)	6500 (545) - 1 3/4 (2800 M)
CIRCULANDO CIRCLING	MDA (MDH) 6560 (604) - 1 (1600 M)		6720 (764) - 2 1/4 (3600 M)	6880 (924) - 3 (4800 M)

TABLA DE CODIFICACIÓN DEL PROCEDIMIENTO DE APROXIMACIÓN POR INSTRUMENTOS RNP PISTA 13.
RUNWAY 13 RNP INSTRUMENT APPROACH PROCEDURE CODING TABLE.

IAF ODGAR

Número de serie / Serial Number	Descriptor de trayectoria / Path terminator	Identificador de punto de recorrido / Waypoint Identifier	Sobrevuelo / Fly Over	Curso / derrota Course / Track *MAG (*T)	Variación Magnética / Magnetic variation (*)	Distancia / Distance (NM)	Dirección del Viraje / Turn direction	Altitud / Altitude (FT)	Velocidad / Velocity (KTS)	VPA (°) / TCH (FT)	Especificación de Navegación / Navigation Specification
001	IF	ODGAR	-	-	-6	-	-	+10200	-220	-	RNAV 1
002	TF	LO401	-	128 (134.1)	-6	5	-	+8600	-	-	RNAV 1
003	TF	LO400	-	128 (134.1)	-6	5	-	+7600	-200	-	RNAV 1
004	TF	RWY13	Y	128 (134.1)	-6	5	-	-	-200	-3.0 (50)	RNP APCH
005	CF	LO900	-	128 (134.2)	-6	-	-	-	-200	-	RNP APCH
006	TF	TOXOS	Y	136 (141.8)	-6	14.8	-	+10000	-	-	RNAV 1

IAF RIGEP

Número de serie / Serial Number	Descriptor de trayectoria / Path terminator	Identificador de punto de recorrido / Waypoint Identifier	Sobrevuelo / Fly Over	Curso / derrota Course / Track *MAG (*T)	Variación Magnética / Magnetic variation (*)	Distancia / Distance (NM)	Dirección del Viraje / Turn direction	Altitud / Altitude (FT)	Velocidad / Velocity (KTS)	VPA (°) / TCH (FT)	Especificación de Navegación / Navigation Specification
001	IF	RIGEP	-	-	-6	-	-	+10800	-220	-	RNAV 1
002	TF	LO401	-	038 (044.1)	-6	7	-	+8600	-	-	RNAV 1
003	TF	LO400	-	128 (134.1)	-6	5	-	+7600	-200	-	RNAV 1
004	TF	RWY13	Y	128 (134.1)	-6	5	-	-	-200	-3.0 (50)	RNP APCH
005	CF	LO900	-	128 (134.2)	-6	-	-	-	-200	-	RNP APCH
006	TF	TOXOS	Y	136 (141.8)	-6	14.8	-	+10000	-	-	RNAV 1

CODIFICACIÓN DE LAS ESPERAS
CODING TABLE FOR HOLDINGS

Descriptor de trayectoria / Path terminator	Identificador de punto de recorrido / Waypoint Identifier	Rumbo de acercamiento / Approach heading *M (*T)	Tiempo / Time	Dirección del viraje / Turn direction	Altitud mínima / Minimum altitude (FT)	Altitud máxima / Maximum altitude (FT)	Límite de Velocidad / Speed Limit (KT)	Declinación magnética / Magnetic declination (°)	Especificación de Navegación / Navigation specification
Espera / Holding	TOXOS	282 (287.8)	1Minuto / Minute	Izquierda / Left	10000	-	-230	-6	RNAV 1

COORDENADAS DE LOS PUNTOS DE RECORRIDO
WAYPOINT COORDINATES

Punto de recorrido / Waypoint	Coordenadas / Coordinates	Punto de recorrido / Waypoint	Coordenadas / Coordinates
LO400	21°03'45.6"N 101°33'25.5"W	RIGEP	21°02'12.6"N 101°42'28.5"W
LO401	21°07'15.2"N 101°37'15.8"W	RWY13	21°00'15.51"N 101°29'34.93"W
LO900	20°54'44.5"N 101°23'32.2"W	TOXOS	20°43'11.9"N 101°13'37.3"W
ODGAR	21°10'44.7"N 101°41'06.3"W		