

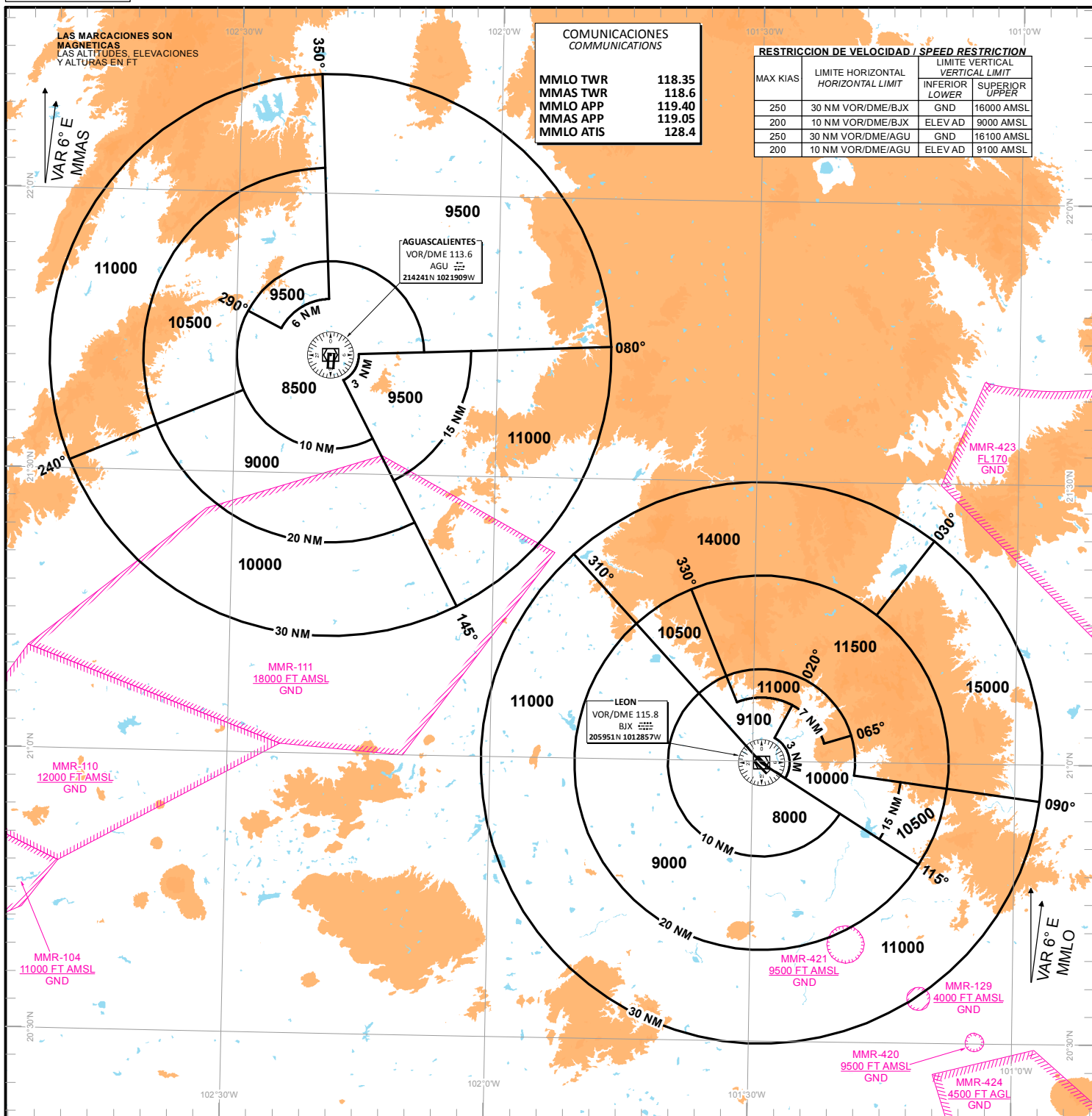
**CARTA DE ALTITUD MINIMA
DE VIGILANCIA ATC**
ATC SURVEILLANCE MINIMUM
ALTITUDE CHART

ALTITUD DE TRANSICION
TRANSITION ALTITUDE
18500 FT

LEON / AGUASCALIENTES

MMLO ELEV AD 5956 FT

MMAS ELEV AD 6112 FT



**COMUNICACIONES
COMMUNICATIONS**

MMLO TWR	118.35
MMAS TWR	118.6
MMLO APP	119.40
MMAS APP	119.05
MMLO ATIS	128.4

RESTRICCION DE VELOCIDAD / SPEED RESTRICTION

MAX KIAS	LIMITE HORIZONTAL HORIZONTAL LIMIT	LIMITE VERTICAL VERTICAL LIMIT	
		INFERIOR LOWER	SUPERIOR UPPER
250	30 NM VOR/DME/BJX	GND	16000 AMSL
200	10 NM VOR/DME/BJX	ELEV AD	9000 AMSL
250	30 NM VOR/DME/AGU	GND	16100 AMSL
200	10 NM VOR/DME/AGU	ELEV AD	9100 AMSL

TAR / SSR / BJX / AGU
ALTITUDES MINIMAS DE VECTOREO IFR (MVA)
RADAR MINIMUM ALTITUDES MVA

ESTAS MVA SON LAS ALTITUDES MAS BAJAS QUE PODRAN SER ASIGNADAS POR EL CONTROLADOR EN UN SECTOR CUANDO APLIQUE PROCEDIMIENTOS DE CONTROL RADAR (VECTORES), SIN AFECTAR RUTAS Y PROCEDIMIENTOS CON MINIMOS INFERIORES.

THESE ARE THE LOWEST MVA THAT CAN BE ASSIGNED BY THE CONTROLLER IN A SECTION WHEN RADAR CONTROL PROCEDURES (VECTORS) ARE APPLIED, WITHOUT AFFECTING ROUTES AND PROCEDURES WITH LOWER MINIMUMS.

NOTA / REMARK

TODAS LAS AERONAVES CIVILES QUE OPERAN CON PLAN DE VUELO VFR EN EL AREA TERMINAL DE LEON/AGUASCALIENTES DEBERAN CONTAR CON EQUIPO TRANSPONDER EN MODO 3 A/C Y CON CAPACIDAD DE 4096 CODIGOS.

ALL AIRCRAFT OPERATING UNDER VFR WITHIN THESE TMA's SHOULD HAVE TRANSPONDER MODE 3 A/C WITH 4096 CODE CAPABILITIES.

**FALLA DE COMUNICACIONES
COM FAILURE**

1.- AJUSTAR TRANSPONDER 7600 Y SET TRANSPONDER CODE 7600 AND
2.- EJECUTAR EN FALLA DE COMUNICACIONES PROCEDIMIENTO IAC APROPIADO
FOLLOW COM FAILURE PROCEDURE ON RELEVANT IAC

NOTA / REMARK

CARTA DE USO EXCLUSIVO PARA VERIFICAR LAS ALTITUDES ASIGNADAS A AERONAVES IDENTIFICADAS. / EXCLUSIVE USE CHART TO VERIFY ASSIGNED ALTITUDES TO IDENTIFIED AIRCRAFT.