

CARTA DE SALIDA
NORMALIZADA VUELO
POR INSTRUMENTOS
STANDARD DEPARTURE CHART
INSTRUMENT
(SID)

TWR	118.35
APP	119.40
ATIS	128.4
MMAS APP	119.05

ELEV AD 5956 FT
VAR 6° E

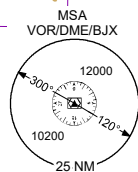
AEROPUERTO INTL / INTL AIRPORT

GUANAJUATO

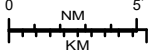
DEPARTURE RWY 13

ALTITUD DE TRANSICION
TRANSITION ALTITUDE
18500

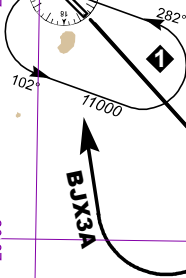
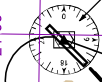
SALIDAS / DEPARTURES :
AVRIK TRES / AVRIK THREE (AVRIK3)
URVEM TRES / URVEM THREE (URVEM3)
LEON TRES ALFA / LEON THREE ALFA (BJX3A)



ESCALA / SCALE 1: 550,000



LEON
VOR/DME 115.8
BJX
205951N 1012857W



MMR-421
9500 FT AMSL
GND

MMR-129
4000 FT AMSL
GND

MMR-420
9500 FT AMSL
GND

URVEM
203523N
1011928W

AVRIK
205223N
1010325W

ELEV. ALT EN FT
DIST EN NM
BRG SON MAG

CAMBIO: TEXTO

29-DIC-2022 AMDT AIRAC 13/22

SCT-AFAC-SENEAM

MMLO-SID-1

SALIDAS PISTA 13:**SALIDA: AVRIK TRES (AVRIK3)**

ASCIENDA POR **RADIAL 132°** HASTA **D-12**, DEL **VOR/DME/BJX** EFECTUE VIRAJE A LA **IZQUIERDA** Y PROSIGA EN **RUMBO 063°** HASTA INTERCEPTAR EL **RADIAL 101°** DEL **VOR/DME/BJX** HACIA EL FIJO **AVRIK** Y CONTINUE EN RUTA ASIGNADA O INSTRUCCIONES DEL ATC

SALIDA: URVEM TRES (URVEM3)

ASCIENDA POR **RADIAL 132°** HASTA **D-12**, DEL **VOR/DME/BJX** EFECTUE VIRAJE A LA **DERECHA** Y PROSIGA EN **RUMBO 188°** HASTA INTERCEPTAR EL **RADIAL 154°** DEL **VOR/DME/BJX** HACIA EL FIJO **URVEM** Y CONTINUE EN RUTA ASIGNADA O INSTRUCCIONES DEL ATC

SALIDA: LEON TRES ALFA (BJX3A)

ASCIENDA POR **RADIAL 132°** HASTA **D-9 (EN CASO DE FALLA DEL DME HASTA ALCANZAR 7600 FT)**, EFECTUE VIRAJE DE GOTA A LA **DERECHA** DENTRO DE **12 NM** HACIA EL **VOR/DME/BJX** Y ABANDONELO DE ACUERDO A LA **(1)** ALTITUD MINIMA DE LA RUTA ASIGNADA O INSTRUCCIONES DEL ATC

DEPARTURES RWY 13:**DEPARTURE: AVRIK THREE (AVRIK3)**

CLIMB VIA **BJX R-132°** TO **D-12 BJJ**, THEN TURN **LEFT** AND PROCEED ON **063° HEADING**, TO INTERCEPT **BJX R-101°** TO **AVRIK** AND CONTINUE ON THE ASSIGNED ROUTE OR ATC INSTRUCTIONS

DEPARTURE: URVEM THREE (URVEM3)

CLIMB VIA **BJX R-132°** TO **D-12 BJJ**, THEN TURN **RIGHT** AND PROCEED ON **188° HEADING**, TO INTERCEPT **BJX R-154°** TO **URVEM** AND CONTINUE ON THE ASSIGNED ROUTE OR ATC INSTRUCTIONS

DEPARTURE: LEON THREE ALFA (BJX3A)

CLIMB VIA **BJX R-132°** TO **D-9 BJJ (OR 7600 FT IN CASE OF DME FAILURE)**, THEN TURN **RIGHT** WITHIN **12 NM** TO **VOR/DME/BJX** AND CROSS IT ACCORDING TO THE **(1)** MINIMUM CROSSING ALTITUDE OR ATC INSTRUCTIONS

(1) ALTITUD MINIMA PARA ABANDONAR EL VOR/DME/BJX:**(1) MINIMUM ALTITUDE TO LEAVE THE VOR/DME/BJX:**

A/TO	SLP	V-39	UJ-40	10600
A/TO	QET	V-22	UT-150	10000
A/TO	MLM	V-39-46	UJ-40	9600
A/TO	GDL	V-32	UT-150	9600
A/TO	AGU	V-22	J-13	9600
A/TO	ANILA		UT-60	10000