

CARTA DE SALIDA
NORMALIZADA VUELO
POR INSTRUMENTOS
STANDARD DEPARTURE CHART
INSTRUMENT
(SID)

TWR	118.35
APP	119.40
ATIS	128.4
MMAS APP	119.05

ELEV AD 5956 FT
VAR 6° E

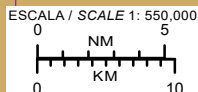
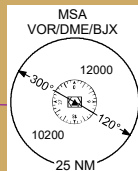
AEROPUERTO INTL / INTL AIRPORT

GUANAJUATO

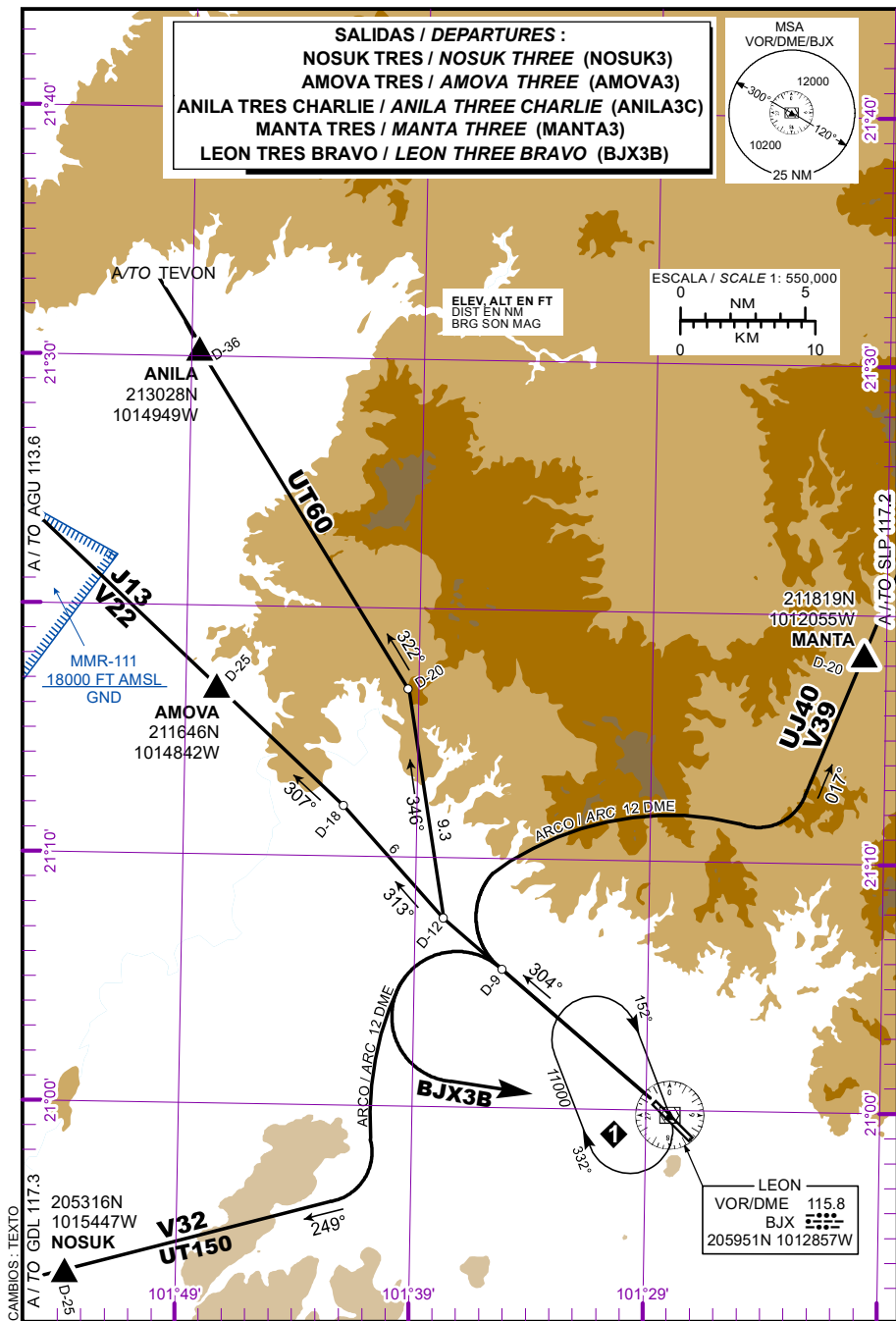
DEPARTURE RWY 31

ALTITUD DE TRANSICION
TRANSITION ALTITUDE
18500

SALIDAS / DEPARTURES :
NOSUK TRES / NOSUK THREE (NOSUK3)
AMOVA TRES / AMOVA THREE (AMOVA3)
ANILA TRES CHARLIE / ANILA THREE CHARLIE (ANILA3C)
MANTA TRES / MANTA THREE (MANTA3)
LEON TRES BRAVO / LEON THREE BRAVO (BJX3B)



ELEV. ALT EN FT
DIST EN NM
BRG SON MAG



CAMBIO: TEXTO

29-DIC-2022 AMDT AIRAC 13/22

SCT-AFAC-SENEAM

MMLO-SID-2

SALIDAS PISTA 31:

SALIDA: NOSUK TRES (NOSUK3)
 ASCIENDA POR **RADIAL 304°** HASTA **D-9**, EFECTUE VIRAJE A LA **IZQUIERDA** Y PROSIGA EN **ARCO 12 DME** HASTA INTERCEPTAR EL **RADIAL 249°** DEL **VOR/DME/BJX** HACIA EL FIJO **NOSUK** Y CONTINUE EN RUTA ASIGNADA O INSTRUCCIONES DEL ATC

SALIDA: AMOVA TRES (AMOVA3)
 ASCIENDA POR **RADIAL 304°** HASTA **D-12**, DEL **VOR/DME/BJX** EFECTUE VIRAJE A LA **DERECHA** Y PROSIGA EN **RUMBO 313°** HASTA INTERCEPTAR EL **RADIAL 307°** DEL **VOR/DME/BJX** HACIA EL FIJO **AMOVA** Y CONTINUE EN RUTA ASIGNADA O INSTRUCCIONES DEL ATC

SALIDA: ANILA TRES CHARLIE (ANILA3C)
 ASCIENDA POR **RADIAL 304°** HASTA **D-12**, DEL **VOR/DME/BJX** EFECTUE VIRAJE A LA **DERECHA** Y PROSIGA EN **RUMBO 346°** HASTA INTERCEPTAR EL **RADIAL 322°** DEL **VOR/DME/BJX** HACIA EL FIJO **ANILA** Y CONTINUE EN RUTA ASIGNADA O INSTRUCCIONES DEL ATC

LAS SALIDAS **AMOVA TRES** Y **ANILA TRES CHARLIE** REQUIEREN UN GRADIENTE MINIMO DE ASCENSO DE **230 FT/NM** HASTA ALCANZAR **11000 FT**

DEPARTURES RWY 31:

DEPARTURE: NOSUK THREE (NOSUK3)
 CLIMB ON **BJX R-304°** TO **D-9 BIX**, THEN TURN **LEFT** AND PROCEED ON THE **BJX 12 DME ARC** TO INTERCEPT THE **BJX R-249°** TO **NOSUK** AND CONTINUE ON THE ASSIGNED ROUTE OR ATC INSTRUCTIONS

DEPARTURE: AMOVA THREE (AMOVA3)
 CLIMB VIA **BJX R-304°** TO **D-12 BIX**, THEN TURN **RIGHT** AND PROCEED ON **313° HEADING**, TO INTERCEPT **BJX R-307°** TO **AMOVA** AND CONTINUE ON THE ASSIGNED ROUTE OR ATC INSTRUCTIONS

DEPARTURE: ANILA THREE CHARLIE (ANILA3C)
 CLIMB VIA **BJX R-304°** TO **D-12 BIX**, THEN TURN **RIGHT** AND PROCEED ON **346° HEADING**, TO INTERCEPT **BJX R-322°** TO **ANILA** AND CONTINUE ON THE ASSIGNED ROUTE OR ATC INSTRUCTIONS

SID's AMOVA THREE AND ANILA THREE CHARLIE REQUIRE A MINIMUM CLIMB GRADIENT OF **230 FT/NM** UNTIL CROSSING **11000 FT**

REGIMEN DE ASCENSO/ CLIMB REGIME*PDG: PENDIENTE DE DISEÑO DEL PROCEDIMIENTO / **PROCEDURE DESIGN GRADIENT**

*PDG VEL (GS) KTS	80	100	120	140	160	180	200
3.78% (FT/MIN)	307	383	460	537	613	690	767

SALIDA: MANTA TRES (MANTA3)
 ASCIENDA POR **RADIAL 304°** HASTA **D-9**, EFECTUE VIRAJE A LA **DERECHA** Y PROSIGA EN **ARCO 12 DME** HASTA INTERCEPTAR EL **RADIAL 017°** DEL **VOR/DME/BJX** HACIA EL FIJO **MANTA** Y CONTINUE EN RUTA ASIGNADA O INSTRUCCIONES DEL ATC

ESTA SALIDA REQUIERE UN GRADIENTE MINIMO DE ASCENSO DE **320 FT/NM** HASTA ALCANZAR **11000 FT**

DEPARTURE: MANTA THREE (MANTA3)
 CLIMB ON **BJX R-304°** TO **D-9 BIX**, THEN TURN **RIGHT** AND PROCEED ON THE **BJX 12 DME ARC** TO INTERCEPT THE **BJX R-017°** TO **MANTA** AND CONTINUE ON THE ASSIGNED ROUTE OR ATC INSTRUCTIONS

THIS SID REQUIRES A MINIMUM CLIMB GRADIENT OF 320 FT/NM UNTIL CROSSING 11000 FT

REGIMEN DE ASCENSO/ CLIMB REGIME*PDG: PENDIENTE DE DISEÑO DEL PROCEDIMIENTO / **PROCEDURE DESIGN GRADIENT**

*PDG VEL (GS) KTS	80	100	120	140	160	180	200
5.26% (FT/MIN)	427	533	640	747	853	960	1067

SALIDA: LEON TRES BRAVO

(BJX3B)

DEPARTURE: LEON THREE
BRAVO

(BJX3B)

ASCIENDA POR **RADIAL 304°** HASTA **D-9** (EN CASO DE FALLA DEL DME HASTA ALCANZAR 7700 FT), EFECTUE VIRAJE DE GOTA A LA **IZQUIERDA** DENTRO DE **12 NM** HACIA EL **VOR/DME/BJX** Y ABANDONELO DE ACUERDO A LA (1) ALTITUD MINIMA DE LA RUTA ASIGNADA O INSTRUCCIONES DEL ATC

CLIMB VIA **BJX R-304°** TO **D-9 BJX** (OR 7700 FT IN CASE OF DME FAILURE), THEN TURN **LEFT** WITHIN **12 NM** TO **VOR/DME/BJX** AND CROSS IT ACCORDING TO THE (1) MINIMUM CROSSING ALTITUDE OR ATC INSTRUCTIONS

(1) ALTITUD MINIMA PARA ABANDONAR EL VOR/DME/BJX:

(1) MINIMUM ALTITUDE TO LEAVE THE VOR/DME/BJX:

A/TO	SLP	V-39	UJ-40	10600
A/TO	QET	V-22	UT-150	10000
A/TO	MLM	V-39-46	UJ-40	9600
A/TO	GDL	V-32	UT-150	9600
A/TO	AGU	V-22	J-13	9600
A/TO	ANILA		UT-60	10000