

CARTA DE LLEGADA NORMALIZADA
VUELO POR INSTRUMENTOS
STANDARD ARRIVAL CHART
INSTRUMENT (STAR)

TWR	118.35
APP	119.40
MMAS APP	119.05
ATIS	128.4

LEON
AEROPUERTO INTL / INTL AIRPORT
GUANAJUATO INTL
AD ELEV : 5956 FT
VAR 6° E
RNAV RWY 13

TA: 18500 FT

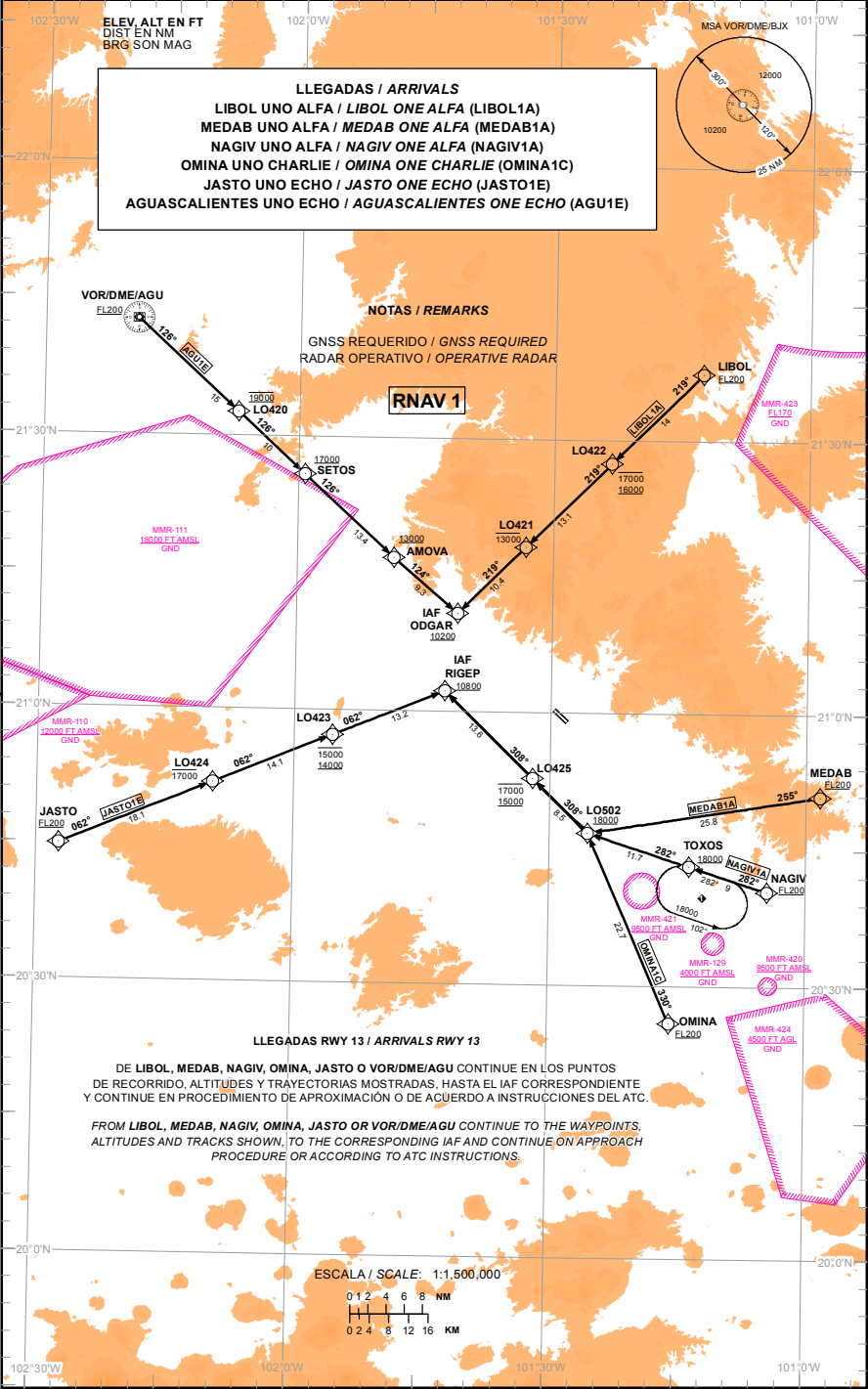


TABLA DE CODIFICACIÓN DEL PROCEDIMIENTO DE LLEGADA POR INSTRUMENTOS RNAV PISTA 13.
RUNWAY 13 RNAV INSTRUMENT ARRIVAL PROCEDURE CODING TABLE.

LIBOL-1A

Número de serie / Serial Number	Descriptor de trayectoria / Path terminator	Identificador de punto de recorrido / Waypoint identifier	Sobrevuelo / Fly Over	Curso / derrota Course / Track *MAG (*T)	Variación Magnética / Magnetic variation (°)	Distancia / Distance (NM)	Dirección del Viraje / Turn direction	Altitud / Altitude (FT)	Velocidad / Velocity (KTS)	VPA (°) / TCH (FT)	Especificación de Navegación / Navigation specification
001	IF	LIBOL	-	-	-6	-	-	+FL200	-	-	RNAV 1
002	TF	LO422	-	219 (225.2)	-6	14	-	17000; 16000	-	-	RNAV 1
003	TF	LO421	-	219 (225.1)	-6	13.1	-	-13000	-	-	RNAV 1
004	TF	ODGAR	-	219 (225.1)	-6	10.4	-	+10200	-	-	RNAV 1

MEDAB-1A

Número de serie / Serial Number	Descriptor de trayectoria / Path terminator	Identificador de punto de recorrido / Waypoint identifier	Sobrevuelo / Fly Over	Curso / derrota Course / Track *MAG (*T)	Variación Magnética / Magnetic variation (°)	Distancia / Distance (NM)	Dirección del Viraje / Turn direction	Altitud / Altitude (FT)	Velocidad / Velocity (KTS)	VPA (°) / TCH (FT)	Especificación de Navegación / Navigation specification
001	IF	MEDAB	-	-	-6	-	-	+FL200	-	-	RNAV 1
002	TF	LO502	-	255 (260.9)	-6	25.8	-	+18000	-	-	RNAV 1
003	TF	LO425	-	308 (314.2)	-6	8.5	-	17000; 15000	-	-	RNAV 1
004	TF	RIGEP	-	308 (314.1)	-6	13.6	-	+10800	-	-	RNAV 1

NAGIV-1A

Número de serie / Serial Number	Descriptor de trayectoria / Path terminator	Identificador de punto de recorrido / Waypoint identifier	Sobrevuelo / Fly Over	Curso / derrota Course / Track *MAG (*T)	Variación Magnética / Magnetic variation (°)	Distancia / Distance (NM)	Dirección del Viraje / Turn direction	Altitud / Altitude (FT)	Velocidad / Velocity (KTS)	VPA (°) / TCH (FT)	Especificación de Navegación / Navigation specification
001	IF	NAGIV	-	-	-6	-	-	+FL200	-	-	RNAV 1
002	TF	TOXOS	-	282 (287.8)	-6	9	-	+18000	-	-	RNAV 1
003	TF	LO502	-	282 (287.8)	-6	11.7	-	+18000	-	-	RNAV 1
004	TF	LO425	-	308 (314.2)	-6	8.5	-	17000; 15000	-	-	RNAV 1
005	TF	RIGEP	-	308 (314.2)	-6	13.6	-	+10800	-	-	RNAV 1

OMINA-1C

Número de serie / Serial Number	Descriptor de trayectoria / Path terminator	Identificador de punto de recorrido / Waypoint identifier	Sobrevuelo / Fly Over	Curso / derrota Course / Track *MAG (*T)	Variación Magnética / Magnetic variation (°)	Distancia / Distance (NM)	Dirección del Viraje / Turn direction	Altitud / Altitude (FT)	Velocidad / Velocity (KTS)	VPA (°) / TCH (FT)	Especificación de Navegación / Navigation specification
001	IF	OMINA	-	-	-6	-	-	+FL200	-	-	RNAV 1
002	TF	LO502	-	330 (336.3)	-6	22.7	-	+18000	-	-	RNAV 1
003	TF	LO425	-	308 (314.2)	-6	8.5	-	17000; 15000	-	-	RNAV 1
004	TF	RIGEP	-	308 (314.1)	-6	13.6	-	+10800	-	-	RNAV 1

JASTO-1E

Número de serie / Serial Number	Descriptor de trayectoria / Path terminator	Identificador de punto de recorrido / Waypoint identifier	Sobrevuelo / Fly Over	Curso / derrota Course / Track *MAG (*T)	Variación Magnética / Magnetic variation (°)	Distancia / Distance (NM)	Dirección del Viraje / Turn direction	Altitud / Altitude (FT)	Velocidad / Velocity (KTS)	VPA (°) / TCH (FT)	Especificación de Navegación / Navigation specification
001	IF	JASTO	-	-	-6	-	-	+FL200	-	-	RNAV 1
002	TF	LO424	-	062 (067.5)	-6	18.1	-	-17000	-	-	RNAV 1
003	TF	LO423	-	062 (067.6)	-6	14.1	-	15000; 14000	-	-	RNAV 1
004	TF	RIGEP	-	062 (067.7)	-6	13.2	-	+10800	-	-	RNAV 1

VOR/DME/AGU-1E

Número de serie / Serial Number	Descriptor de trayectoria / Path terminator	Identificador de punto de recorrido / Waypoint identifier	Sobrevuelo / Fly Over	Curso / derrota Course / Track *MAG (*T)	Variación Magnética / Magnetic variation (°)	Distancia / Distance (NM)	Dirección del Viraje / Turn direction	Altitud / Altitude (FT)	Velocidad / Velocity (KTS)	VPA (°) / TCH (FT)	Especificación de Navegación / Navigation specification
001	IF	VOR/DME/AGU	-	-	-6	-	-	+FL200	-	-	RNAV 1
002	TF	LO420	-	126 (132.2)	-6	15	-	@19000	-	-	RNAV 1
003	TF	SETOS	-	126 (132.3)	-6	10	-	+17000	-	-	RNAV 1
004	TF	AMOVA	-	126 (132.3)	-6	13.4	-	+13000	-	-	RNAV 1
005	TF	ODGAR	-	124 (130.2)	-6	9.3	-	+10200	-	-	RNAV 1

CODIFICACIÓN DE LAS ESPERAS
CODING TABLE FOR HOLDINGS

Descriptor de trayectoria / Path terminator	Identificador de punto de recorrido / Waypoint identifier	Rumbo de acercamiento / Approach heading *M (*T)	Tiempo / Time	Dirección del viraje / Turn direction	Altitud mínima / Minimum altitude (FT)	Altitud máxima / Maximum altitude (FT)	Límite de Velocidad / Speed Limit (KT)	Declinación magnética / Magnetic declination (°)	Especificación de Navegación / Navigation specification
Espera / Holding	TOXOS	282 (287.8)	1Minuto / Minute	Izquierda / Left	18000	-	-230	-6	RNAV 1

COORDENADAS DE LOS PUNTOS DE RECORRIDO

WAYPOINT COORDINATES

Punto de recorrido / Waypoint	Coordenadas / Coordinates	Punto de recorrido / Waypoint	Coordenadas / Coordinates	Punto de recorrido / Waypoint	Coordenadas / Coordinates
AMOVA	21°16'46.8"N 101°48'41.8"W	LO423	20°57'11.7"N 101°55'31.9"W	ODGAR	21°10'44.7"N 101°41'06.3"W
JASTO	20°44'53.0"N 102°27'21.0"W	LO424	20°51'49.2"N 102°09'27.8"W	OMINA	20°25'54.6"N 101°15'47.6"W
LIBOL	21°37'19.8"N 101°12'35.7"W	LO425	20°52'42.6"N 101°32'02.5"W	RIGEP	21°02'12.6"N 101°42'28.5"W
LO420	21°32'34.1"N 102°07'13.2"W	LO502	20°46'46.0"N 101°25'31.9"W	SETOS	21°25'49.0"N 101°59'18.0"W
LO421	21°18'07.1"N 101°33'13.5"W	MEDAB	20°50'54.8"N 100°58'21.3"W	TOXOS	20°43'11.4"N 101°13'37.3"W
LO422	21°27'25.5"N 101°23'14.9"W	NAGIV	20°40'26.0"N 101°04'28.8"W	VOR/DME/AGU	21°42'41.04"N 102°19'08.57"W