

CARTA DE LLEGADA NORMALIZADA
VUELO POR INSTRUMENTOS
STANDARD ARRIVAL CHART
INSTRUMENT (STAR)

TWR	118.35
APP	119.40
MMAS APP	119.05
ATIS	128.4

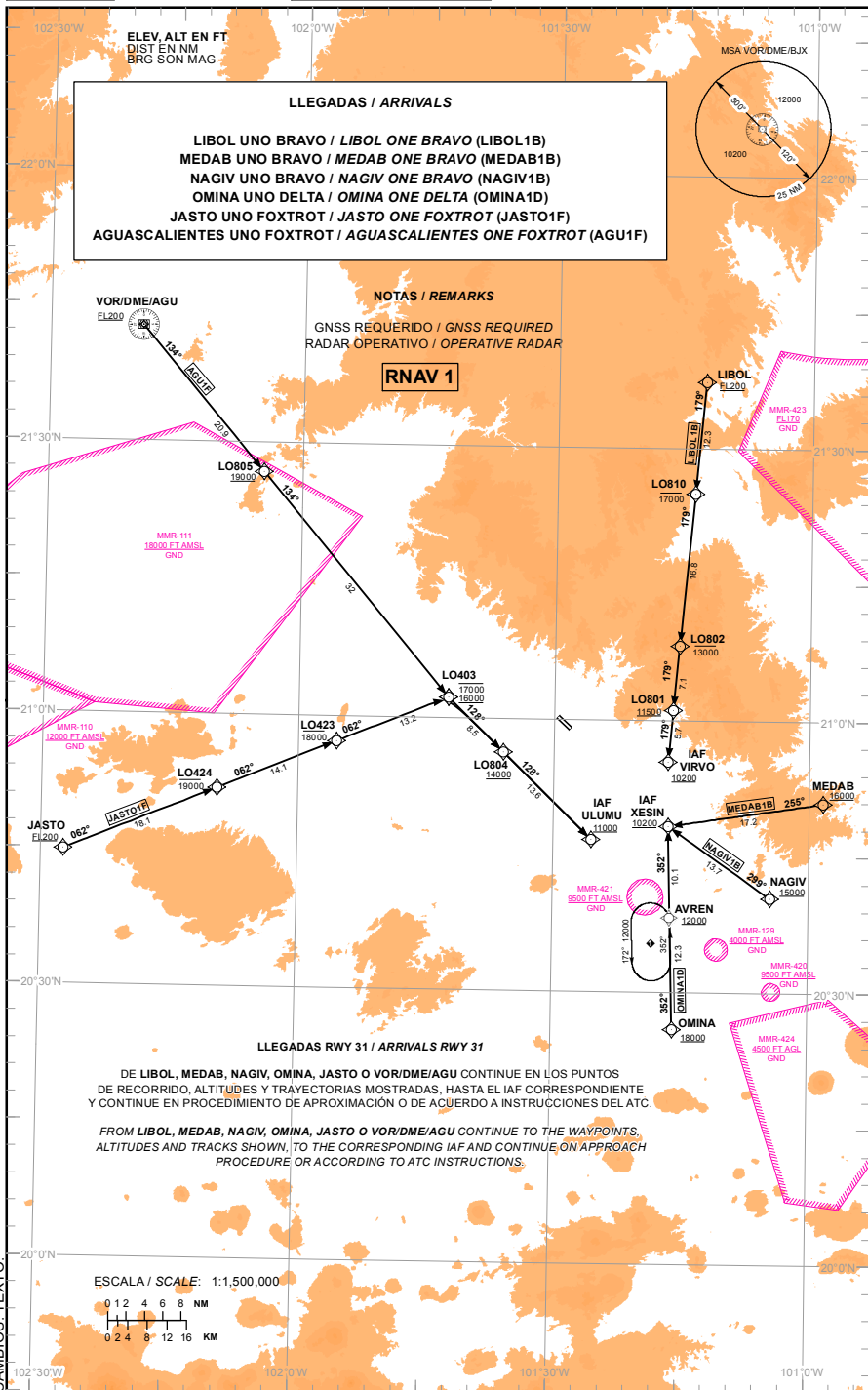
AEROPUERTO INTL / INTL AIRPORT
GUANA. ILLATO INTL

AD ELEV : 5956 FT

RNAV RWY 31

TA: 18500 FT

RNAV RWY 31



29-DIC-2022 AMDT AIRAC 13/22

SCT - AFAC - SENEAM

MMLO-STAR-2

TABLA DE CODIFICACIÓN DEL PROCEDIMIENTO DE LLEGADA POR INSTRUMENTOS RNAV PISTA 31.
 RUNWAY 31 RNAV INSTRUMENT ARRIVAL PROCEDURE CODING TABLE.

LIBOL-1B

Número de serie / Serial Number	Descriptor de trayectoria / Path terminator	Identificador de punto de recorrido / Waypoint identifier	Sobrevuelo / Fly Over	Curso / derrota Course / Track *MAG (°T)	Variación Magnética / Magnetic variation (°)	Distancia / Distance (NM)	Dirección del Viraje / Turn direction	Altitud / Altitude (FT)	Velocidad / Velocity (KTS)	VPA (°) / TCH (FT)	Especificación de Navegación / Navigation specification
001	IF	LIBOL	-	-	-6	-	-	+FL200	-	-	RNAV 1
002	TF	LO810	-	179° (185.1)	-6	12.3	-	-17000	-	-	RNAV 1
003	TF	LO802	-	179° (185.1)	-6	16.8	-	-13000	-	-	RNAV 1
004	TF	LO801	-	179° (185.1)	-6	7.1	-	+11500	-	-	RNAV 1
005	TF	VIRVO	-	179° (185.1)	-6	5.7	-	+10200	-	-	RNAV 1

MEDAB-1B

Número de serie / Serial Number	Descriptor de trayectoria / Path terminator	Identificador de punto de recorrido / Waypoint identifier	Sobrevuelo / Fly Over	Curso / derrota Course / Track *MAG (°T)	Variación Magnética / Magnetic variation (°)	Distancia / Distance (NM)	Dirección del Viraje / Turn direction	Altitud / Altitude (FT)	Velocidad / Velocity (KTS)	VPA (°) / TCH (FT)	Especificación de Navegación / Navigation specification
001	IF	MEDAB	-	-	-6	-	-	+16000	-	-	RNAV 1
002	TF	XESIN	-	255° (261.4)	-6	17.2	-	+10200	-	-	RNAV 1

NAGIV-1B

Número de serie / Serial Number	Descriptor de trayectoria / Path terminator	Identificador de punto de recorrido / Waypoint identifier	Sobrevuelo / Fly Over	Curso / derrota Course / Track *MAG (°T)	Variación Magnética / Magnetic variation (°)	Distancia / Distance (NM)	Dirección del Viraje / Turn direction	Altitud / Altitude (FT)	Velocidad / Velocity (KTS)	VPA (°) / TCH (FT)	Especificación de Navegación / Navigation specification
001	IF	NAGIV	-	-	-6	-	-	+15000	-	-	RNAV 1
002	TF	XESIN	-	299° (304.9)	-6	13.7	-	+10200	-	-	RNAV 1

OMINA-1D

Número de serie / Serial Number	Descriptor de trayectoria / Path terminator	Identificador de punto de recorrido / Waypoint identifier	Sobrevuelo / Fly Over	Curso / derrota Course / Track *MAG (°T)	Variación Magnética / Magnetic variation (°)	Distancia / Distance (NM)	Dirección del Viraje / Turn direction	Altitud / Altitude (FT)	Velocidad / Velocity (KTS)	VPA (°) / TCH (FT)	Especificación de Navegación / Navigation specification
001	IF	OMINA	-	-	-6	-	-	+18000	-	-	RNAV 1
002	TF	AVREN	-	352° (358.3)	-6	12.3	-	+12000	-	-	RNAV 1
003	TF	XESIN	-	352° (358.3)	-6	10.1	-	+10200	-	-	RNAV 1

JASTO-1F

Número de serie / Serial Number	Descriptor de trayectoria / Path terminator	Identificador de punto de recorrido / Waypoint identifier	Sobrevuelo / Fly Over	Curso / derrota Course / Track *MAG (°T)	Variación Magnética / Magnetic variation (°)	Distancia / Distance (NM)	Dirección del Viraje / Turn direction	Altitud / Altitude (FT)	Velocidad / Velocity (KTS)	VPA (°) / TCH (FT)	Especificación de Navegación / Navigation specification
001	IF	JASTO	-	-	-6	-	-	+FL200	-	-	RNAV 1
002	TF	LO424	-	062° (067.5)	-6	18.1	-	-19000	-	-	RNAV 1
003	TF	LO423	-	062° (067.6)	-6	14.1	-	-18000	-	-	RNAV 1
004	TF	LO403	-	062° (067.7)	-6	13.2	-	17000; 16000	-	-	RNAV 1
005	TF	LO804	-	128° (134.1)	-6	8.5	-	+14000	-	-	RNAV 1
006	TF	ULUMU	-	128° (134.1)	-6	13.6	-	+11000	-	-	RNAV 1

VOR/DME/AGU-1F

Número de serie / Serial Number	Descriptor de trayectoria / Path terminator	Identificador de punto de recorrido / Waypoint identifier	Sobrevuelo / Fly Over	Curso / derrota Course / Track *MAG (°T)	Variación Magnética / Magnetic variation (°)	Distancia / Distance (NM)	Dirección del Viraje / Turn direction	Altitud / Altitude (FT)	Velocidad / Velocity (KTS)	VPA (°) / TCH (FT)	Especificación de Navegación / Navigation specification
001	IF	VOR/DME/AGU	-	-	-6	-	-	+FL200	-	-	RNAV 1
002	TF	LO805	-	134° (139.7)	-6	20.9	-	+19000	-	-	RNAV 1
003	TF	LO403	-	134° (139.6)	-6	32	-	17000; 16000	-	-	RNAV 1
004	TF	LO804	-	128° (134.1)	-6	8.5	-	+14000	-	-	RNAV 1
005	TF	ULUMU	-	128° (134.1)	-6	13.6	-	+11000	-	-	RNAV 1

CODIFICACIÓN DE LAS ESPERAS
 CODING TABLE FOR HOLDINGS

Descriptor de trayectoria / Path terminator	Identificador de punto de recorrido / Waypoint identifier	Rumbo de acercamiento / Approach heading *M (°T)	Tiempo / Time	Dirección del viraje / Turn direction	Altitud mínima / Minimum altitude (FT)	Altitud máxima / Maximum altitude (FT)	Límite de Velocidad / Speed Limit (KT)	Declinación magnética / Magnetic declination (°)	Especificación de Navegación / Navigation specification
Espera / Holding	AVREN	352 (358.2)	1Minuto / Minute	Izquierda / Left	12000	-	-230	-6	RNAV 1

COORDENADAS DE LOS PUNTOS DE RECORRIDO
WAYPOINT COORDINATES

Punto de recorrido / Waypoint	Coordenadas / Coordinates	Punto de recorrido / Waypoint	Coordenadas / Coordinates	Punto de recorrido / Waypoint	Coordenadas / Coordinates
AVREN	20°38'12.7"N 101°16'10.9"W	LO801	21°01'06.4"N 101°16'03.8"W	NAGIV	20°40'26.0"N 101°04'28.8"W
JASTO	20°44'53.0"N 102°27'21.0"W	LO802	21°08'12.2"N 101°15'23.2"W	OMINA	20°25'54.6"N 101°15'47.6"W
LIBOL	21°37'19.8"N 101°12'35.7"W	LO804	20°55'38.7"N 101°35'15.7"W	ULUMU	20°46'46.0"N 101°25'31.9"W
LO403	21°02'12.6"N 101°42'28.5"W	LO805	21°26'42.8"N 102°04'37.1"W	VIRVO	20°55'24.5"N 101°16'36.4"W
LO423	20°57'11.7"N 101°55'31.9"W	LO810	21°24'59.8"N 101°13'46.8"W	VOR/DME/AGU	21°42'41.04"N 102°19'08.57"W
LO424	20°51'49.2"N 102°09'27.8"W	MEDAB	20°50'54.8"N 100°58'21.3"W	XESIN	20°48'18.5"N 101°16'30.1"W