

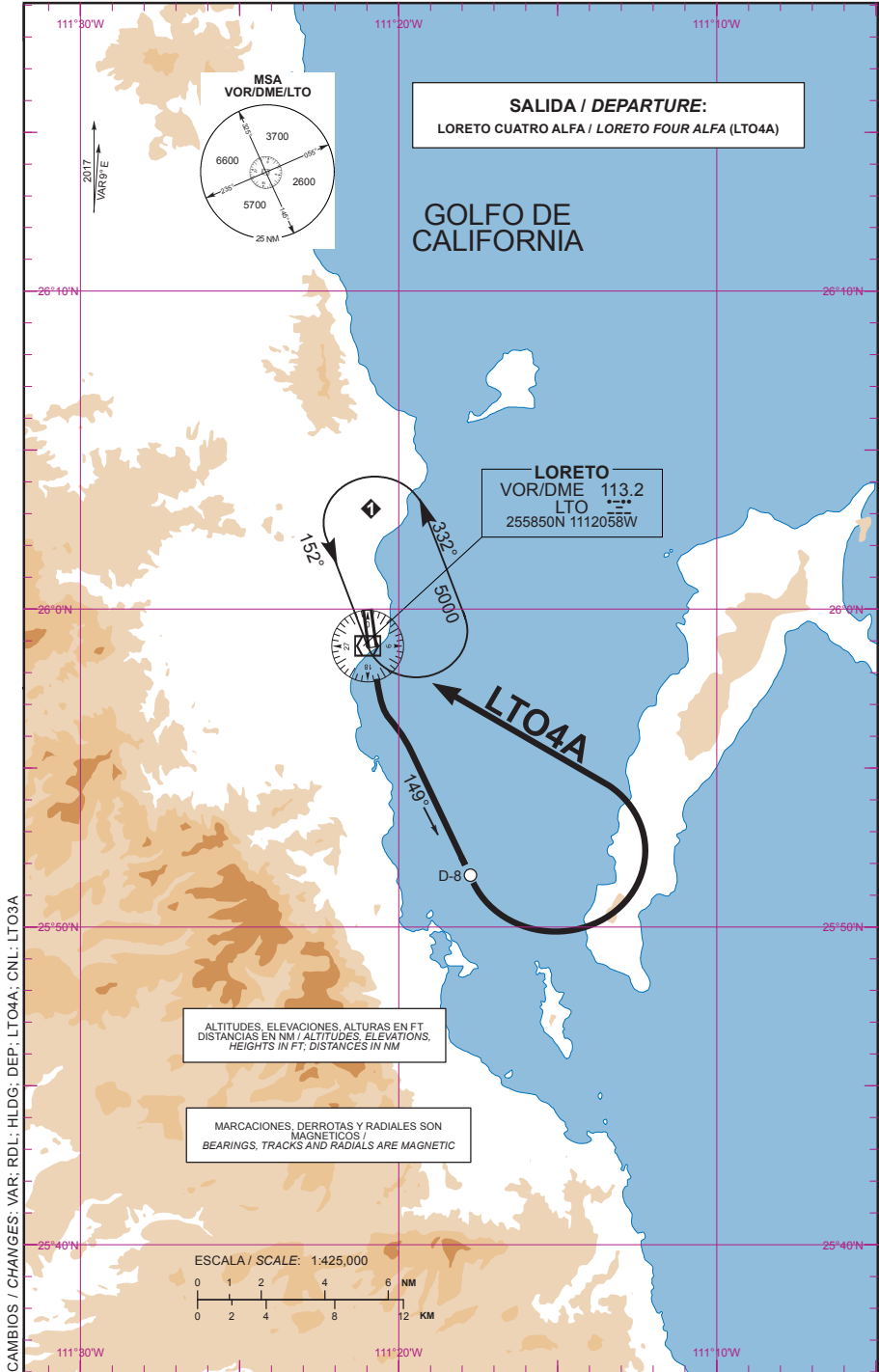
TWR: 118.4

ELEV AD 36 FT
VAR 9° E (17)

LORETO
AEROPUERTO INTL
INTL AIRPORT

DEPARTURE RWY 16

TA: 18500 FT



CAMBIOS / CHANGES: VAR; RDL; HLDG; DEP; LTO4A; CNL; LTO3A

SALIDA PISTA 16:**DEPARTURE RWY 16:****SALIDA: LORETO CUATRO ALFA (LTO4A)****DEPARTURE: LORETO FOUR ALFA (LTO4A)**

ASCIENDA EN **RUMBO DE PISTA** HASTA ALCANZAR **500 FT** Y PROSIGA EN RADIAL **149°** HASTA **D-8** (EN CASO DE FALLA DEL **DME** HASTA ALCANZAR **1700 FT**) EFECTUE VIRAJE DE GOTA A LA **IZQUIERDA** DENTRO **11 NM** HACIA EL **VOR/DME/LTO** Y ABANDONELO DE ACUERDO CON LA **(1)** ALTITUD MINIMA DE LA RUTA ASIGNADA O INSTRUCCIONES DEL ATC

CLIMB ON **RUNWAY HEADING** UNTIL REACHING **500 FT.** AND PROCEED ON **LTO R-149°** TO **D-8 LTO** (OR **1700 FT** IN CASE OF **DME** FAILURE) TURN **LEFT** WITHIN **11 NM** TO **VOR/DME/LTO** AND CROSS IT ACCORDING TO THE **(1)** MINIMUM CROSSING ALTITUDE OR ATC INSTRUCTIONS

(1) ALTITUD MINIMA PARA ABANDONAR EL VOR/DME/LTO:**(1) MINIMUM CROSSING ALTITUDE AT VOR/DME/LTO:**

A/TO	CEN	V-42	UJ-2	4000
A/TO	LMM	V-27		4000
A/TO	SJD	V-4		4000
A/TO	LAP	V-1E	UJ-1E	4000
A/TO	LAP	V-1	J-1	4000
A/TO	LAP	V-1W	UJ-20	4000
A/TO	GRN	V-1-42	UJ-20, J-1	4000
A/TO	MXL		UT-25	4000
A/TO	GYM	V-393		4000