

AD 2.1 INDICADOR DE LUGAR -
NOMBRE DEL AERÓDROMO

MMLT – LORETO, B.C.S.
AEROPUERTO INTERNACIONAL

MMLT AD 2.2 - DATOS GEOGRAFICOS Y ADMINISTRATIVOS DEL AERODROMO

1	Coordenadas del ARP y emplazamiento en el AD:	255923.53 N 1112054.06 W al centro de la pista.
2	Dirección y distancia desde la ciudad:	5 KM al SW
3	Elevación/temperatura de referencia:	11 M (36 FT) / 36° C
4	Ondulación Geoidal en AD PSN ELEV:	NIL
5	Variación magnética/Cambio anual:	9° E 2017/
6	Administración: Dirección: Teléfono: Fax: Telex:	Aeropuertos y Servicios Auxiliares (ASA) Km. 7 Carretera Transpeninsular Nopolo Apartado Postal 8 Loreto, B.C.S. C. P. 23880 01 (700) 5 86 04 99 01 (700) 5 86 04 54
7	Tipo de tránsito permitido:	IFR / VFR
8	Observaciones:	NIL

MMLT AD 2.3 - HORAS DE FUNCIONAMIENTO

1	AD:	1400/0200 TSM 1300/0100 TVM
2	Aduanas e inmigración:	1400/0200 TSM 1300/0100 TVM
3	Dependencias de Sanidad:	1400/0200 TSM 1300/0100 TVM
4	Oficina de notificación AIS:	NIL
5	Oficina de notificación ATS (ARO):	NIL
6	Oficina de notificación MET:	NIL
7	ATS:	1400/0200 TSM 1300/0100 TVM
8	Abastecimiento de combustible:	1400/0200 TSM 1300/0100 TVM
9	Servicios de escala:	NIL
10	Seguridad:	H24
11	Descongelamiento:	NIL
12	Observaciones:	NIL

MMLT AD 2.4 - SERVICIOS E INSTALACIONES PARA CARGA Y MANTENIMIENTO

1	Instalaciones de manipulación de la carga:	NIL	
2	Tipos de combustible/lubricante:	GASAVION 100/130 / TURBOSINA JET-A	
3	Instalaciones/capacidad de abastecimiento:	TURBOSINA JET-A 626 000 L Camión cisterna 650 L/min Dispensador 1100 L/min	GASAVION 100/130 70 000 L Camión cisterna 300 L/min 2 Dispensador 105 L/min
4	Instalaciones de descongelamiento:	NIL	
5	Espacio de hangar para aeronaves visitantes:	NIL	
6	Instalaciones para reparación de aeronaves visitantes:	NIL	
7	Observaciones:	NIL	

MMLT AD 2.5 - INSTALACIONES Y SERVICIOS PARA PASAJEROS

1	Hoteles:	En la ciudad
2	Restaurantes:	En la ciudad
3	Transporte:	Taxis
4	Instalaciones y servicios médicos:	Primeros auxilios. Clínicas en la ciudad la ciudad
5	Oficinas Bancarias y de correos:	En la ciudad
6	Oficina de turismo:	NIL
7	Observaciones:	NIL

MMLT AD 2.6 - SERVICIOS DE SALVAMENTO Y EXTINCION DE INCENDIOS

1	Categoría del AD para la extinción de incendios:	6
2	Equipo de salvamento:	1 unidad de extinción, 1 unidad doble agente, 2 cisternas de apoyo y 1 ambulancia
3	Capacidad para retirar aeronaves inutilizadas:	NIL
4	Observaciones:	NIL

MMLT AD 2.7 - DISPONIBILIDAD SEGUN LA ESTACION DEL AÑO - REMOCION DE OBSTÁCULOS EN LA SUPERFICIE

1	Tipos de equipo de limpieza:	Barredora
2	Prioridades de limpieza:	Ares de movimiento
3	Observaciones:	Mantenimiento periódico a las franjas de seguridad.

MMLT AD 2.8 - DATOS SOBRE PLATAFORMAS, CALLES DE RODAJE Y EMPLAZAMIENTO/POSICIONES DE VERIFICACIÓN DE EQUIPO

1	Superficie y resistencia de la plataforma:	COMERCIAL: ASPH / PCN / 49/F/A/X/T GENERAL: ASPH / PCN / 28/F/A/X/T
2	Anchura, superficie y resistencia de las calles de rodaje	Rodaje A: 23 M / ASPH / PCN / 50/F/A/X/T Rodaje B: 23 M / ASPH / PCN / 46/F/A/X/T
3	Emplazamiento y elevación ACL:	NIL
4	Puntos de verificación VOR/INS:	NIL
5	Observaciones:	NIL

MMLT AD 2.9 - SISTEMA DE GUIA Y CONTROL DEL MOVIMIENTO EN LA SUPERFICIE Y SEÑALES

1	Uso de signos ID en los puestos de aeronaves Líneas de guía TWY y sistemas de guía visual de atraque y estacionamiento de los puestos de aeronaves	Si
2	Señales y LGT de RWY y TWY:	De borde y de eje
3	Barras de parada:	NIL
4	Observaciones:	NIL

MMLT AD 2.10 - OBSTACULOS DEL AERÓDROMO

En las áreas de aproximación/TKOF			En el área de circuito y en el AD		Observaciones
1			2		3
RWY/área afectada	Tipo de obstáculo Elevación Señales y LGT	Coordenadas	Tipo de obstáculo Elevación Señales y LGT	Coordenadas	
a	b	C	A	b	
NIL					

MMLT AD 2.11 - INFORMACION METEOROLOGICA SUMINISTRADA

1	Oficina MET asociada:	TWR
2	Horas de servicio: Oficina MET fuera de horario:	1400/0200 TSC 1300/0100 TVC
3	Oficina responsable de la preparación TAF: Periodos de validez:	CAPMA H24
4	Tipo de pronóstico de aterrizaje: Intervalo de emisión:	NIL
5	Aleccionamiento/consulta proporcionados:	NIL
6	Documentación de vuelo: Idioma(s) utilizado(s):	NIL
7	Cartas y demás información disponible para aleccionamiento o consulta:	NIL
8	Equipo suplementario disponible para proporcionar información:	NIL
9	Dependencias ATS que reciben información:	TWR
10	Información adicional (limitación de servicio, etc.):	CAPMA (Centro de Análisis y Pronósticos Meteorológicos Aeronáuticos) H24 Ciudad de México Tel: (55) 5802 8525 y 5802 8520

MMLT AD 2.12 - CARACTERÍSTICAS FISICAS DE LAS PISTAS

Designadores NR RWY	BRG GEO y MAG	Dimensiones de RWY (M)	Resistencia (PCN) y superficie de RWY y SWY	Coordenadas THR RWY y coordenadas THR de ondulación geoidal	Elevación THR y elevación máxima de TDZ de RWY APP precisión
1	2	3	4	5	6
16	173.01 GEO 164.01 MAG	2200 x 45	ASPH 50/F/A/X/T	255959.058N 1112058.877W GUN -35	THR 11 M (36 FT)
34	353.01 GEO 344.01 MAG	2200 x 45	ASPH 50/F/A/X/T	255848.032N 1112049.251W GUN -35	THR 4 M (13 FT)
Pendiente de RWY-SWY	Dimensiones SWY (M)	Dimensiones CWY (M)	Dimensiones de franja (M)	OFZ	Observaciones
7	8	9	10	11	12
NIL	NIL	NIL	2420 x 150	NIL	NIL

MMLT AD 2.13 - DISTANCIAS DECLARADAS

Designador RWY	TORA (M)	TODA (M)	ASDA (M)	LDA (M)	Observaciones
1	2	3	4	5	6
16	2200	2200	2200	2200	NIL
34	2200	2200	2200	2200	NIL

MMLT AD 2.14 - LUCES DE APROXIMACION Y DE PISTA

Designa- dor RWY	Tipo LGT APCH LEN INTST	Color LGT THR WBAR	PAPI VASIS (MEHT)	LEN, LGT TDZ	Longitud, espaciado, color, INTST LGT eje RWY	Longitud, espaciado, color, INTST LGT borde RWY	Color WBAR LGT extremo RWY	LEN (m) color LGT SWY	Observa- ciones
1	2	3	4	5	6	7	8	9	10
16	NIL	Verde	PAPI 3.0° IZQ (16 M)	NIL	NIL	2200 M 60 M Blanca LIH	NIL	NIL	Ver Notas en AD MMLT 2-6
34	NIL	Verde	PAPI 3.0° IZQ (16 M)	NIL	NIL	2200 M 60 M Blanca LIH	NIL	NIL	NIL

MMLT AD 2.15 - OTROS SISTEMAS DE ILUMINACIÓN Y FUENTE SECUNDARIA DE ENERGÍA ELÉCTRICA

1	Emplazamiento, características y horas de funcionamiento ABN/IBN:	Sobre torre de control
2	Emplazamiento WDI y LGT: Anemómetro WDI y LGT:	NIL
3	Luces de borde y eje de TWY:	De borde de pista
4	Fuente auxiliar de energía/tiempo de conmutación:	Para ayudas visuales.
5	Observaciones:	NIL

MMLT AD 2.16 - ZONA DE ATERRIZAJE PARA HELICÓPTEROS

1	Coordenadas TLOF o THR de FATO:	NIL
2	Elevación de TLOF y/o FATO M/FT:	
3	Dimensiones, superficie, resistencia, señales de las áreas TLOF y FATO:	
4	BRG geográficas y MAG de FATO:	
5	Distancia declarada disponible:	
6	Luces APP y FATO:	
7	Observaciones:	NIL

MMLT AD 2.17 - ESPACIO AÉREO DE LOS SERVICIOS DE TRÁNSITO AÉREO

1	Designación y límites laterales:	VER SECCION ENR 2
2	Límites verticales:	
3	Clasificación del espacio aéreo:	
4	Distintivo de llamada de la dependencia ATS. Idioma(s):	
5	Altitud de transición:	
6	Observaciones:	NIL

MMLT AD 2.18 - INSTALACIONES DE COMUNICACION DE LOS SERVICIOS DE TRÁNSITO AÉREO

Designación del servicio	Distintivo de llamada	Frecuencia	Horas de funcionamiento	Observaciones
1	2	3	4	5
TWR	Torre Loreto	118.4 MHZ	1400/0200 TSM 1300/0100 TVM	NIL

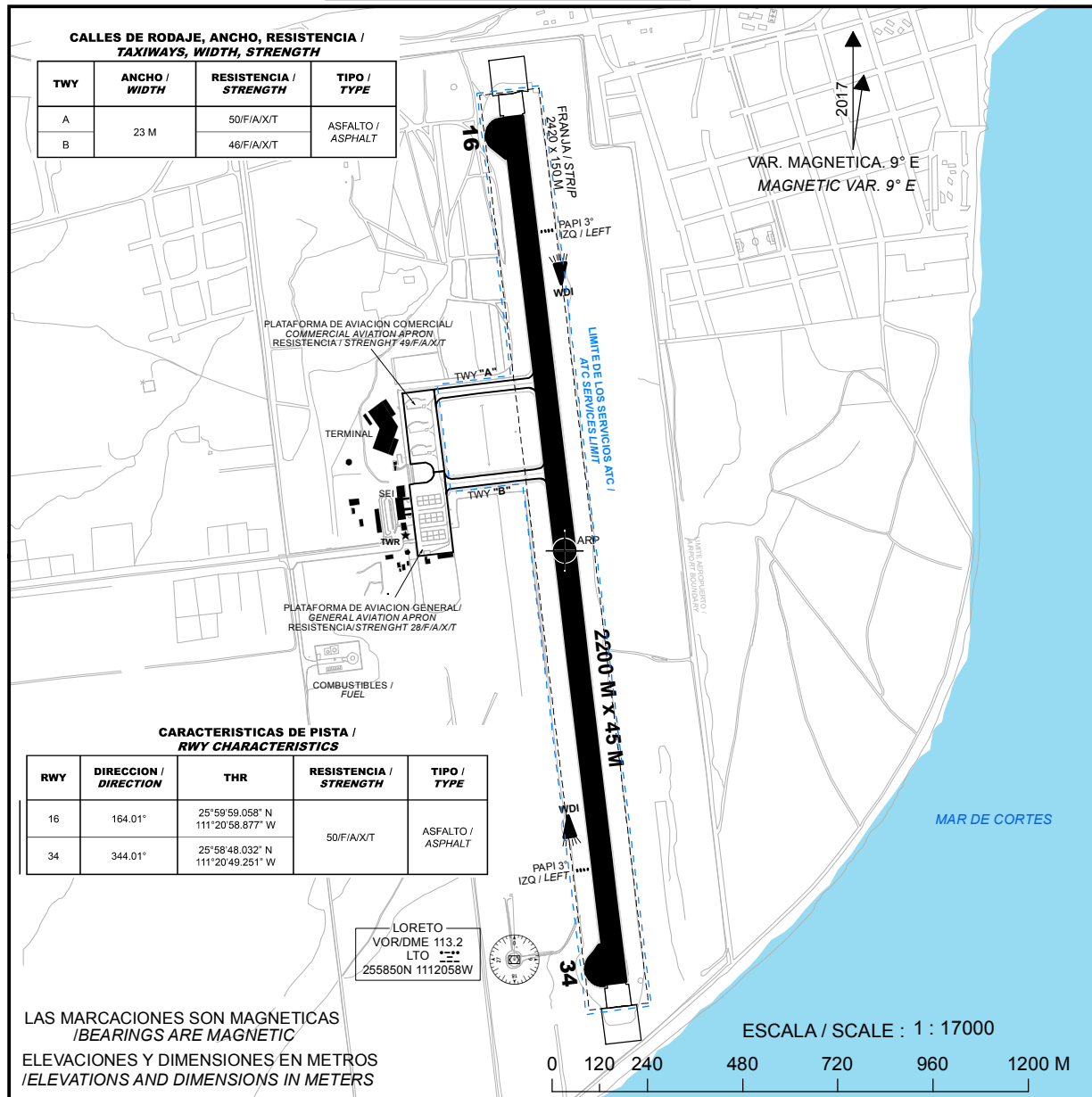
MMLT AD 2.19 - RADIOAYUDAS PARA LA NAVEGACION Y EL ATERRIZAJE

Tipo de ayuda, CAT de ILS (Para VOR/ILS, se indica VAR)	ID	Frecuencia	Horas de funcionamiento	Coordenadas del emplazamiento de la antena transmisora	Elevación de la antena transmisora del DME	Observaciones
1	2	3	4	5	6	7
VOR/DME 9° E 2017/	LTO	113.2 MHZ	H24	255850.36 N 1112058.30 W	NIL	NIL

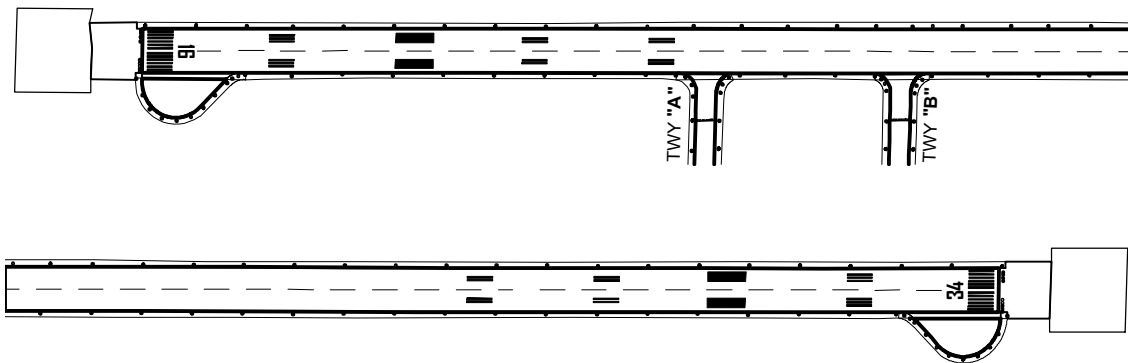
PLANO DE AERODROMO
AERODROME CHART
25 59 23.53 N 111 20 54.06 W
ELEV AD 11 M

TWR 118.4
VOR/DME 113.2
AFTN - MMLT

LORETO
AEROPUERTO INTL /
INTL AIRPORT



SEÑALES Y AYUDAS LUMINOSAS RWY 16/34 Y CALLES DE RODAJE DE SALIDA.
MARKING AND LIGHTING AIDS RWY 16/34 AND EXIT TAXIWAYS



ESCALA / SCALE : 1 : 9000

0 55 110 220 330 440 550 M

CAMBIOS / CHANGES : VAR.

21-MAY-2020 AMDT AIRAC 06/20

SCT-AFAC-SENEAM

2-5 MMLT ADC

MINIMOS METEOROLOGICOS / METEOROLOGICAL MINIMUMS
TECHO EN FT Y VISIBILIDAD EN SM / CEILING IN FT AND VISIBILITY IN SM

EQUIPO / AIRCRAFT	DESPEGUE / TAKE OFF			ALTERNOS MINIMOS / ALTERNATE MINIMUMS	
	DIA / DAY	NOCHE / NIGHT		DIA / DAY	NOCHE / NIGHT
	RWY 16/34	RWY 16	RWY 34		
1 Y 2 MOTORES / 1 AND 2 ENGINES	500 – 1 (1600 M)	500 – 1 (1600 M)	700 – 1 (1600 M)	800 – 2 ½ (4000 M)	-----
3 O MAS MOTORES / 3 OR MORE ENGINES					

NOTAS / REMARKS:

UTILIZACION RESTRINGIDA A **5 NM**, NO LIBRE OBSTRUCCIONES MAS ALLA DE ESA DISTANCIA

USE RESTRICTED TO **5 NM** DUE TO OBSTRUCTION BEYOND **5 NM**.

RWY34 TRANSITO A LA DERECHA

RWY34 TRANSIT TO RIGHT

SALIDA RESTRINGIDA DE PLATAFORMA DE AVIACION COMERCIAL POR PROPIO IMPULSO

RESTRICTED EXIT OF COMMERCIAL AVIATION APRON BY OWN IMPULSE

TRABAJOS DE DESYERBE (**EVENTUALES**) EN FRANJAS DE SEGURIDAD DEL AREA DE MOVIMIENTO

EVENTUAL WEEDING AT SAFETY STRIPS OF THE MOVEMENT AREA

PRECAUCION: CRUCE DE AVES POR LAS TRAYECTORIAS DE LAS PISTAS

CAUTION: FLOCK OF BIRDS CROSSING THE RUNWAYS TRACKS

PLANO DE ESTACIONAMIENTO Y ATRAQUE DE AERONAVES/
AIRCRAFT PARKING/DOCKING CHART

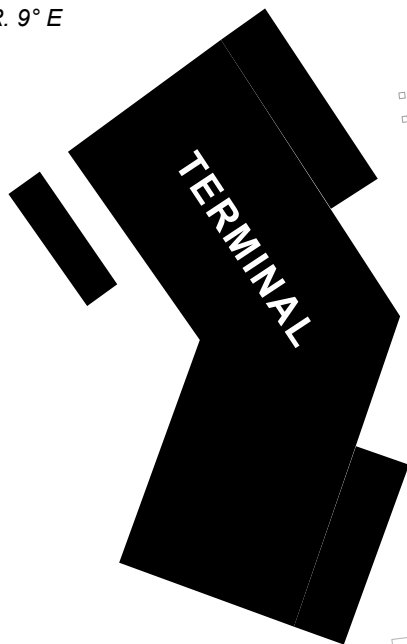
ELEV AD 11 M

TWR 118.4

LORETO
AEROPUERTO INTL. /
INTL. AIRPORT

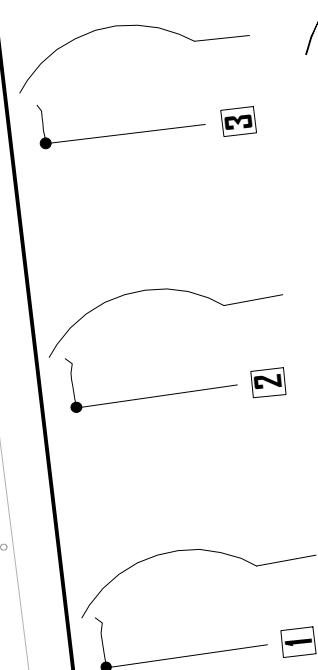


VAR. MAGNETICA. 9° E
MAGNETIC VAR. 9° E



TERMINAL

SEI



PLATAFORMA DE AVIACION COMERCIAL/
COMMERCIAL AVIATION APRON
RESISTENCIA / STRENGTH 49/F/A/X/T

LIMITE DE LOS SERVICIOS ATC /
ATC SERVICES LIMIT

ESCALA / SCALE : 1 : 1700

0 20 40 60 80 100 M

PLATAFORMA DE AVIACION GENERAL/
GENERAL AVIATION APRON
RESISTENCIA / STRENGTH 28/F/A/X/T

TWY "B"

TWY "A"

ELEVACIONES Y DIMENSIONES EN METROS /
ELEVATIONS AND DIMENSIONS IN METERS

LAS MARCACIONES SON MAGNETICAS /
BEARINGS ARE MAGNETIC

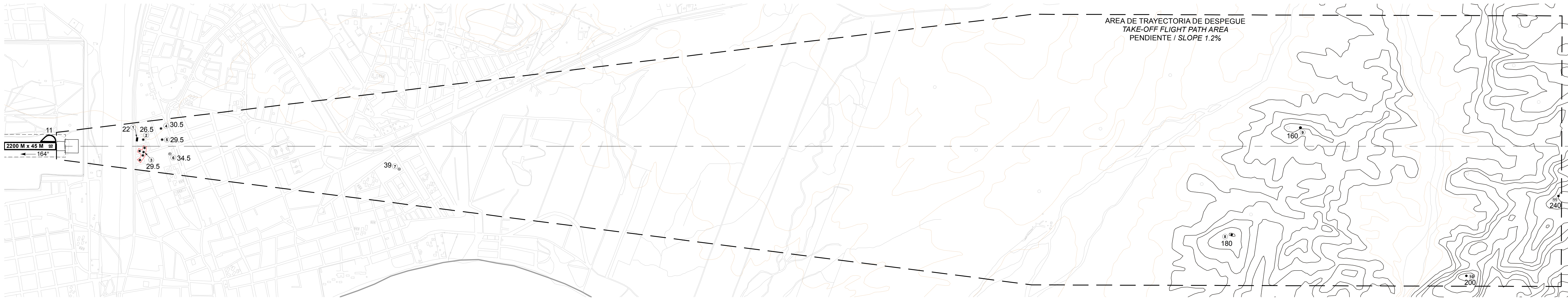
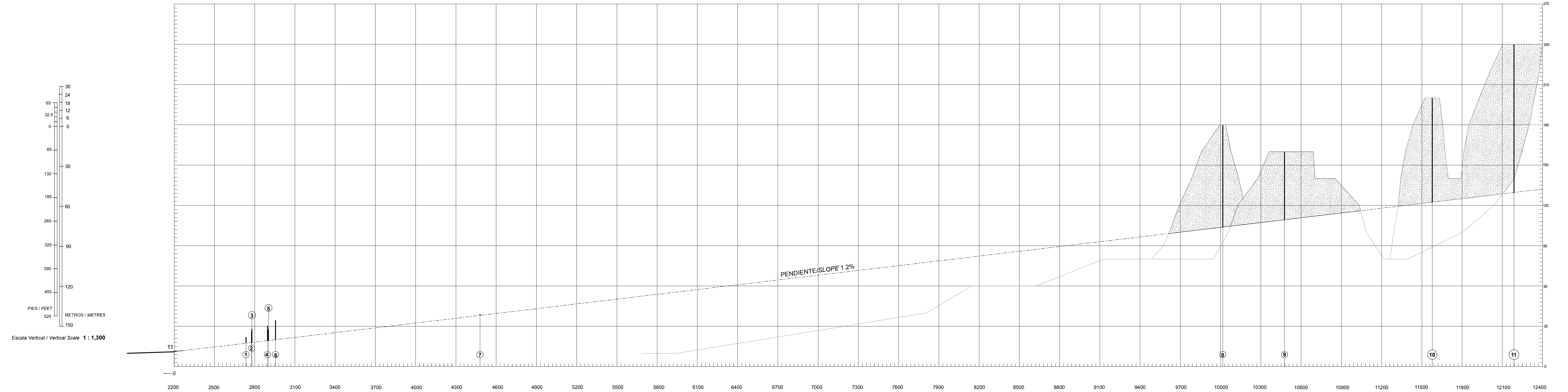
CAMBIO/ CHANGES: VAR.

COORDENADAS INS DE PUESTOS DE ESTACIONAMIENTO DE AERONAVES AVIACION COMERCIAL /
COORDINATES INS, FOR AIRCRAFT STANDS, COMMERCIAL AVIATION

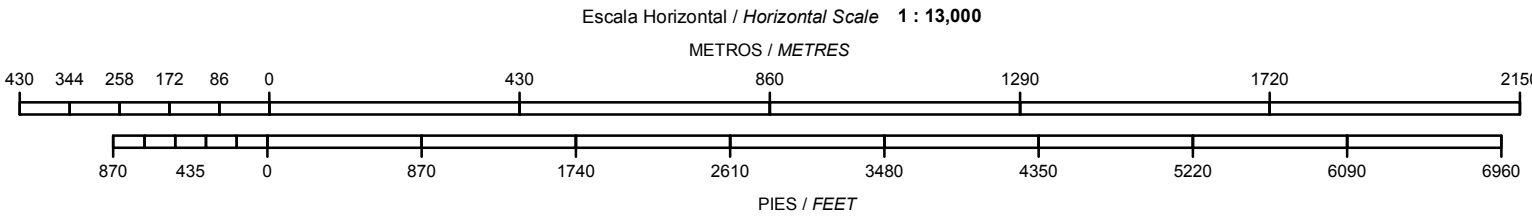
POSICION/ POSITION	LAT (N)	LONG (W)
1	25° 59' 31.208"	111° 21' 07.895"
2	25° 59' 33.143"	111° 21' 08.157"
3	25° 59' 35.079"	111° 21' 08.418"

VAR 9° E

RWY 16	
DISTANCIAS DECLARADAS DECLARED DISTANCES	
2200	TORA RECORRIDO DE DESPEGUE DISPONIBLE TAKE-OFF RUN AVAILABLE
2200	TODA DISTANCIA DE DESPEGUE DISPONIBLE TAKE-OFF DISTANCE AVAILABLE
2200	ASDA DISTANCIA ACCELERACION-PARADA DISPONIBLE ACCELERATE-STOP DISTANCE AVAILABLE
2200	LDA DISTANCIA DE ATERRIZAJE DISPONIBLE LANDING DISTANCE AVAILABLE



CLAVE / LEGEND	
NUMERO DE IDENTIFICACION IDENTIFICATION NUMBER	①
POSTE, TORRE, CAMPANARIO, ANTENA, ETC POLE, TOWER, SPIRE, ANTENNA, ETC	⬢
EDIFICIO O ESTRUCTURA GRANDE BUILDING OR LARGE STRUCTURE	■
FERROCARRIL RAILROAD	+++
CURVA DE NIVEL DEL TERRENO TERRAIN CONTOUR	~
TERRENO QUE PENETRA PLANO DE OBSTACULOS TERRAIN PENETRATING OBSTACLE PLANE	▨
ARBOL, ARBUSTO, ETC TREE, BUSH, ETC	*
CONJUNTO DE OBSTACULOS SET OF OBSTACLES	□



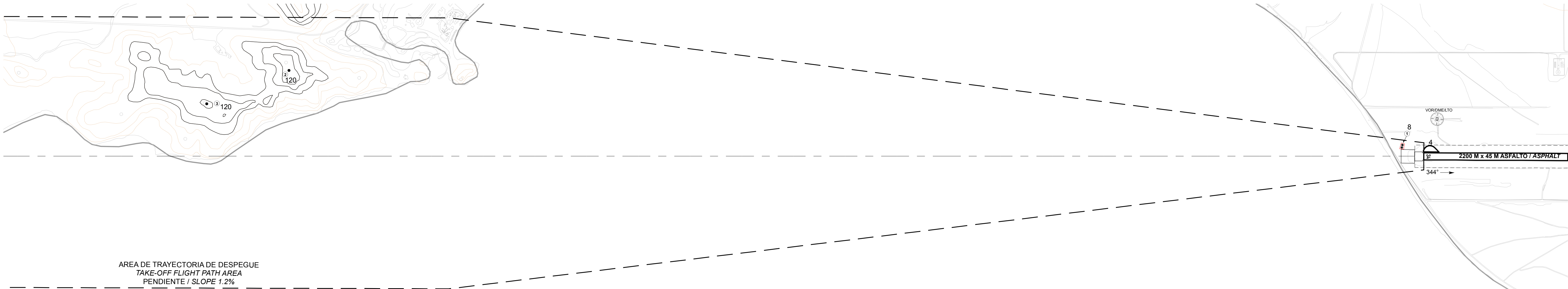
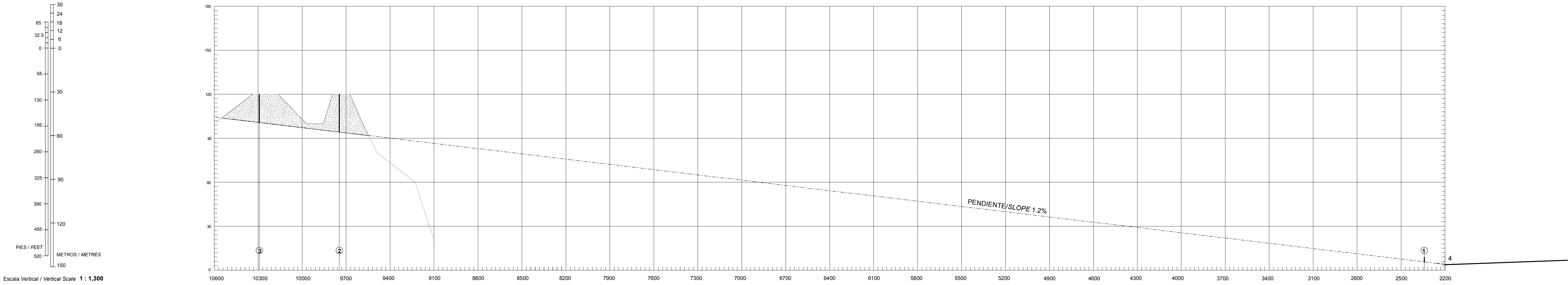
DIMENSIONES Y ELEVACIONES EN METROS
DIMENSIONS AND ELEVATIONS IN METRES

AEROPUERTO INTL / INTL AIRPORT
RWY 16/34

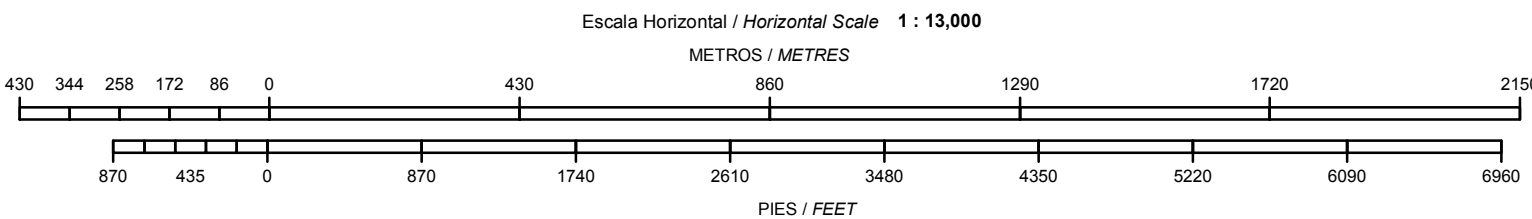
AERODROME OBSTACLE CHART - TYPE A (OPERATING LIMITATIONS)

VAR 9° E

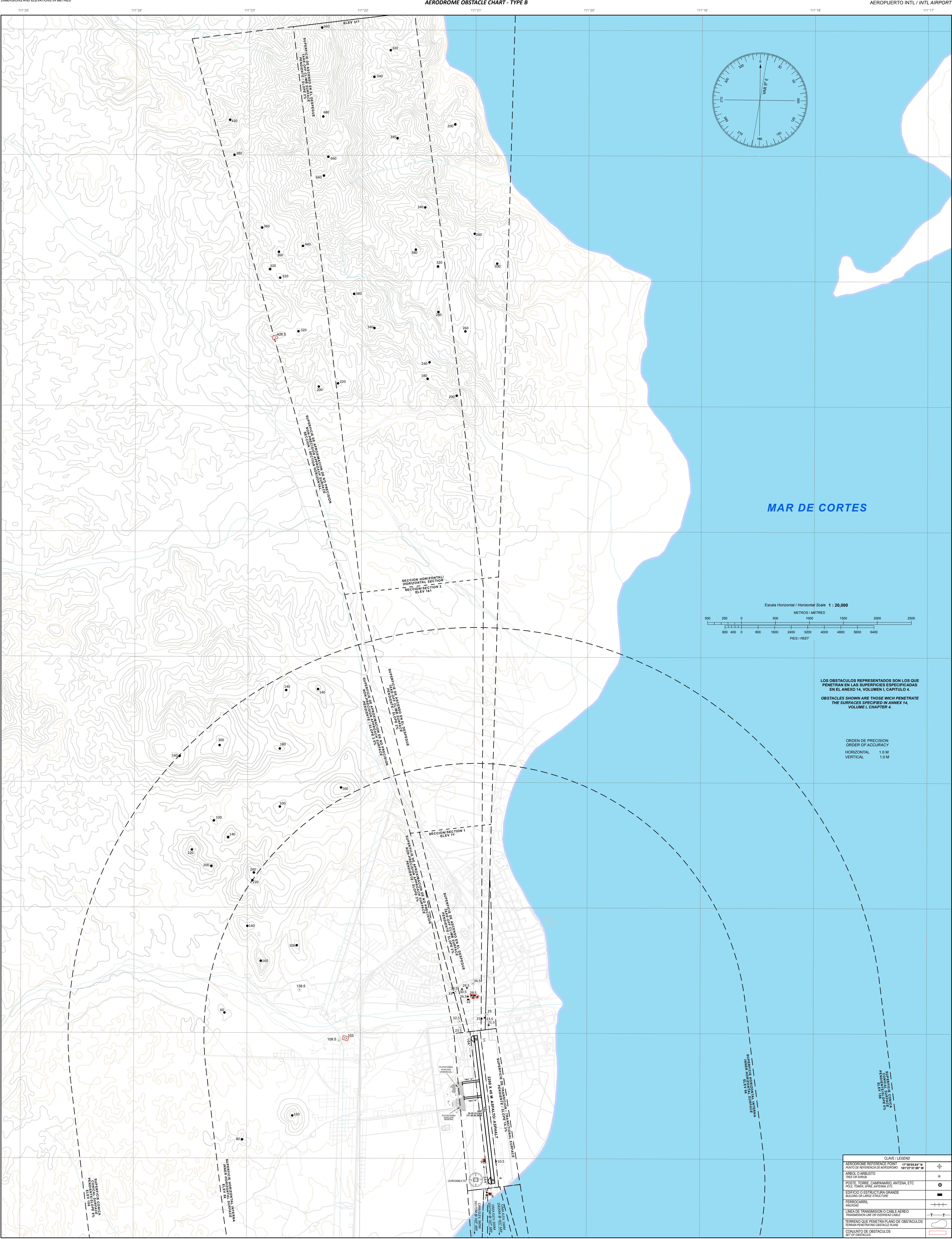
RWY 34	
DISTANCIAS DECLARADAS DECLARED DISTANCES	
TORA RECORRIDO DE DESPEGUE DISPONIBLE TAKE-OFF RUN AVAILABLE	RWY 34 2200
TODA DISTANCIA DE DESPEGUE DISPONIBLE TAKE-OFF DISTANCE AVAILABLE	2200
ASDA DISTANCIA ACELERACION-PARADA DISPONIBLE ACCELERATE-STOP DISTANCE AVAILABLE	2200
LDA DISTANCIA DE ATERRIZAJE DISPONIBLE LANDING DISTANCE AVAILABLE	2200



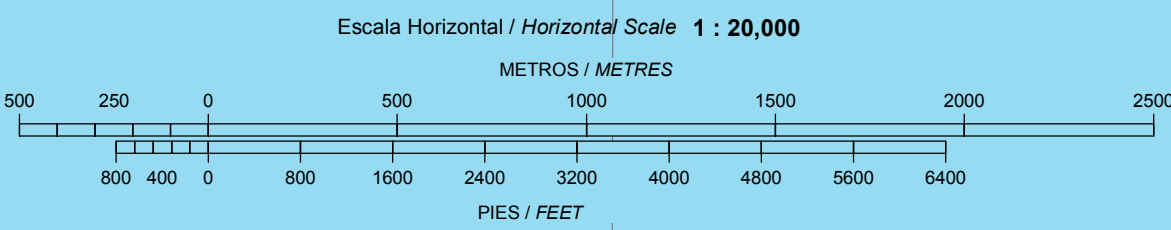
CLAVE / LEGEND	
NUMERO DE IDENTIFICACION IDENTIFICATION NUMBER	①
POSTE, TORRE, CAMPANARIO, ANTENA, ETC POLE, TOWER, SPIRE, ANTENNA, ETC	⊙
EDIFICIO O ESTRUCTURA GRANDE BUILDING OR LARGE STRUCTURE	■
FERROCARRIL RAILROAD	+++
CURVA DE NIVEL DEL TERRENO TERRAIN CONTOUR	~
TERRENO QUE PENETRA PLANO DE OBSTACULOS TERRAIN PENETRATING OBSTACLE PLANE	▨
ARBOL, ARBUSTO, ETC TREES, BUSH, ETC	*
CONJUNTO DE OBSTACULOS SET OF OBSTACLES	□



ORDEN DE PRECISION
ORDER OF ACCURACY
HORIZONTAL 0.5 M
VERTICAL 1.0 M



MAR DE CORTES



LOS OBSTACULOS REPRESENTADOS SON LOS QUE
PENETRAN EN LAS SUPERFICIES ESPECIFICADAS
EN EL ANEXO 14, VOLUMEN I, CAPITULO 4.

OBSTACLES SHOWN ARE THOSE WHICH PENETRATE
THE SURFACES SPECIFIED IN ANNEX 14,
VOLUME I, CHAPTER 4.

ORDEN DE PRECISION
ORDER OF ACCURACY
HORIZONTAL 1.0 M
VERTICAL 1.0 M

CLAVE / LEGEND	
AERODROME REFERENCE POINT PUNTO DE REFERENCIA DE AERODROMO	+
ARBOLES O ARBUSTOS TREES OR SHRUBS	*
POSTE, TORRE, CAMPANARIO, ANTENA, ETC. POLE, TOWER, SPIRE, ANTENNA, ETC.	⊙
EDIFICIO O ESTRUCTURA GRANDE BUILDING OR LARGE STRUCTURE	■
FERROCARRIL RAILROAD	—+—+—+—
LINEA DE TRANSMISION O CABLE AEREO TRANSMISSION LINE OF OVERHEAD CABLE	—T—T—
TERRENO QUE PENETRA PLANO DE OBSTACULOS TERRAIN PENETRATING OBSTACLE PLANE	—T—T—
CONJUNTO DE OBSTACULOS SET OF OBSTACLES	—T—T—

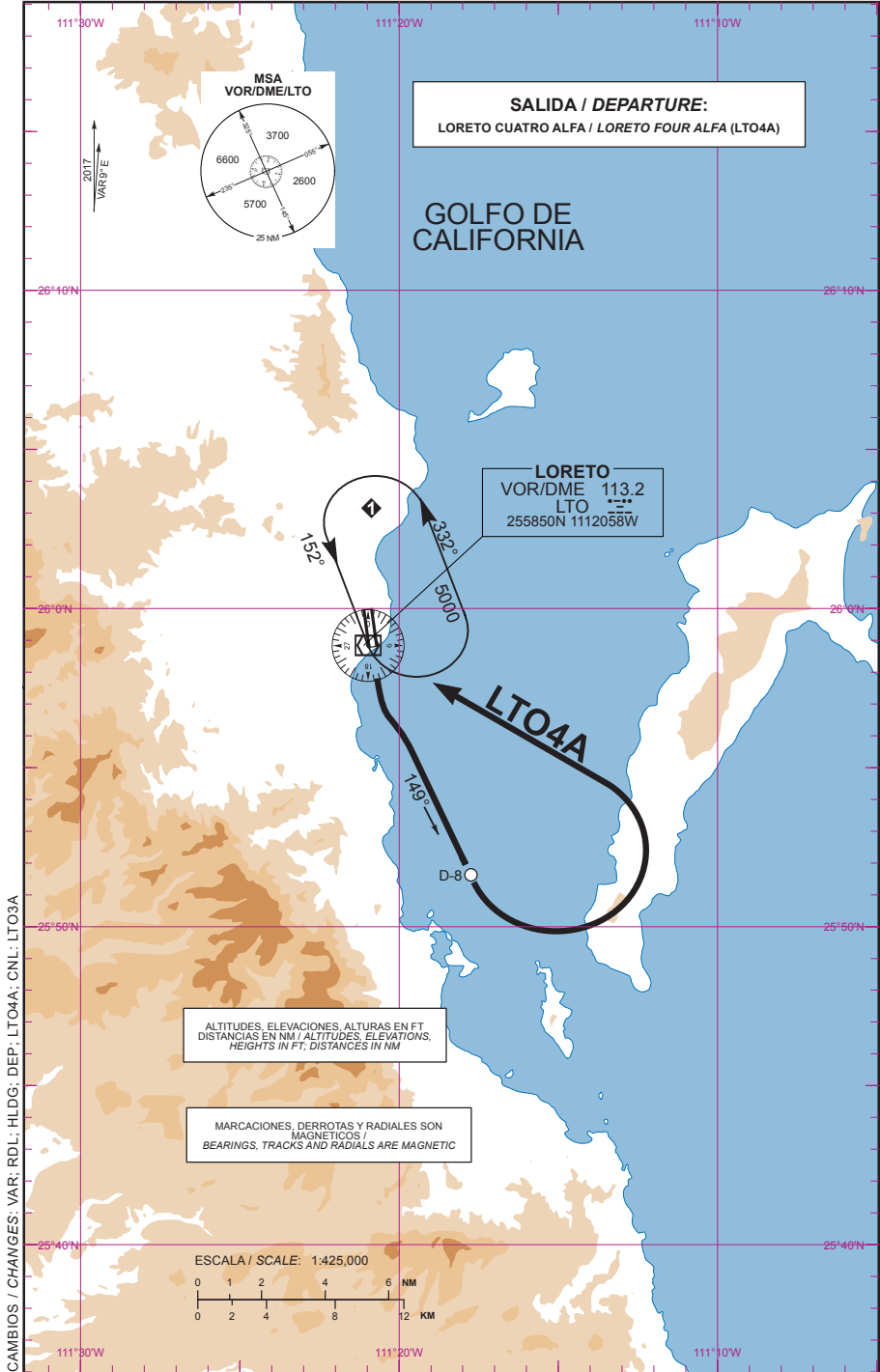
TWR: 118.4

ELEV AD 36 FT
VAR 9° E (17)

LORETO
AEROPUERTO INTL
INTL AIRPORT

DEPARTURE RWY 16

TA: 18500 FT



SALIDA PISTA 16:**DEPARTURE RWY 16:****SALIDA: LORETO CUATRO ALFA (LTO4A)****DEPARTURE: LORETO FOUR ALFA (LTO4A)**

ASCIENDA EN **RUMBO DE PISTA** HASTA ALCANZAR **500 FT** Y PROSIGA EN RADIAL **149°** HASTA **D-8** (EN CASO DE FALLA DEL **DME** HASTA ALCANZAR **1700 FT**) EFECTUE VIRAJE DE GOTA A LA **IZQUIERDA** DENTRO **11 NM** HACIA EL **VOR/DME/LTO** Y ABANDONELO DE ACUERDO CON LA **(1)** ALTITUD MINIMA DE LA RUTA ASIGNADA O INSTRUCCIONES DEL ATC

CLIMB ON **RUNWAY HEADING** UNTIL REACHING **500 FT.** AND PROCEED ON **LTO R-149°** TO **D-8 LTO** (OR **1700 FT** IN CASE OF **DME** FAILURE) TURN **LEFT** WITHIN **11 NM** TO **VOR/DME/LTO** AND CROSS IT ACCORDING TO THE **(1)** MINIMUM CROSSING ALTITUDE OR ATC INSTRUCTIONS

(1) ALTITUD MINIMA PARA ABANDONAR EL VOR/DME/LTO:**(1) MINIMUM CROSSING ALTITUDE AT VOR/DME/LTO:**

A/TO	CEN	V-42	UJ-2	4000
A/TO	LMM	V-27		4000
A/TO	SJD	V-4		4000
A/TO	LAP	V-1E	UJ-1E	4000
A/TO	LAP	V-1	J-1	4000
A/TO	LAP	V-1W	UJ-20	4000
A/TO	GRN	V-1-42	UJ-20, J-1	4000
A/TO	MXL		UT-25	4000
A/TO	GYM	V-393		4000

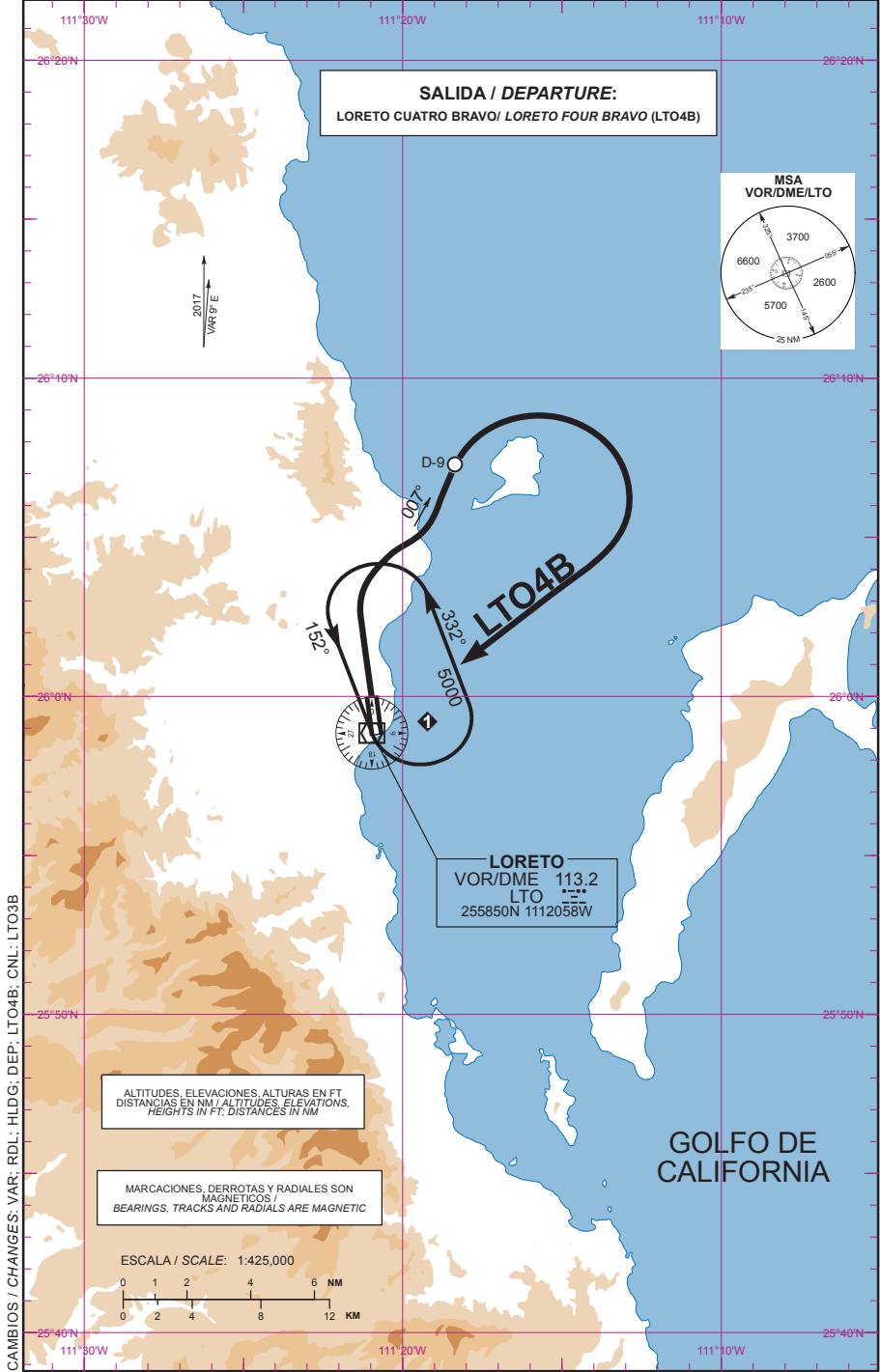
TWR: 118.4

ELEV AD 36 FT
VAR 9° E (17)

LORETO
AEROPUERTO INTL
INTL AIRPORT

DEPARTURE RWY 34

TA: 18500 FT



SALIDA PISTA 34:**SALIDA: LORETO CUATRO BRAVO (LTO4B)**

ASCIENDA EN RUMBO DE PISTA HASTA ALCANZAR **500 FT**, VIRE A LA **DERECHA**, PROSIGA EN RADIAL **007°** HASTA **D-9** (EN CASO DE FALLA DEL **DME** HASTA ALCANZAR **2100 FT**) EFECTUE VIRAJE DE GOTA A LA **DERECHA** DENTRO DE **12 NM** HACIA EL **VOR/DME/LTO** Y ABANDONELO DE ACUERDO CON LA **(1)** ALTITUD MINIMA DE LA RUTA ASIGNADA O INSTRUCCIONES DEL ATC

ESTA SALIDA REQUIERE UN GRADIENTE MINIMO DE ASCENSO DE **260 FT/NM** HASTA ALCANZAR **6000 FT**

DEPARTURE RWY 34:**DEPARTURE: LORETO FOUR BRAVO (LTO4B)**

CLIMB ON **RUNWAY HEADING** UNTIL REACHING **500 FT** THEN TURN **RIGHT** AND PROCEED ON **LTO R-007°** TO **D-9 LTO** (OR **2100 FT** IN CASE **DME** FAILURE) TURN **RIGHT** WITHIN **12 NM** TO **VOR/DME/LTO** AND CROSS IT ACCORDING TO THE **(1)** MINIMUM CROSSING ALTITUDE OR ATC INSTRUCTIONS

THIS SID REQUIRES A MINIMUM CLIMB GRADIENT OF **260 FT/NM** UNTIL CROSSING **6000FT**

*PDG VEL (GS) KTS	80	100	120	140	160	180	200
4.3% (FT/MIN)	347	433	520	607	693	780	867

(1) ALTITUD MINIMA PARA ABANDONAR EL VOR/DME/LTO:**(1) MINIMUM CROSSING ALTITUDE AT VOR/DME/LTO:**

A/TO	CEN	V-42	UJ-2	4000
A/TO	LMM	V-27		4000
A/TO	SJD	V-4		4000
A/TO	LAP	V-1E	UJ-1E	4000
A/TO	LAP	V-1	J-1	4000
A/TO	LAP	V-1W	UJ-20	4000
A/TO	GRN	V-1-42	UJ-20, J-1	4000
A/TO	MXL		UT-25	4000
A/TO	GYM	V-393		4000

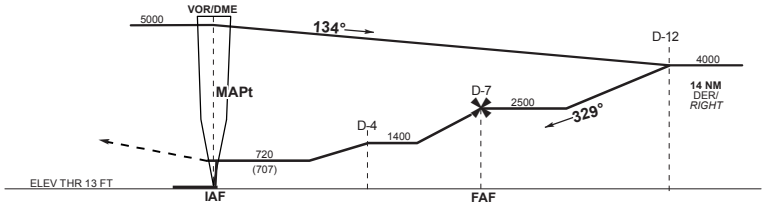
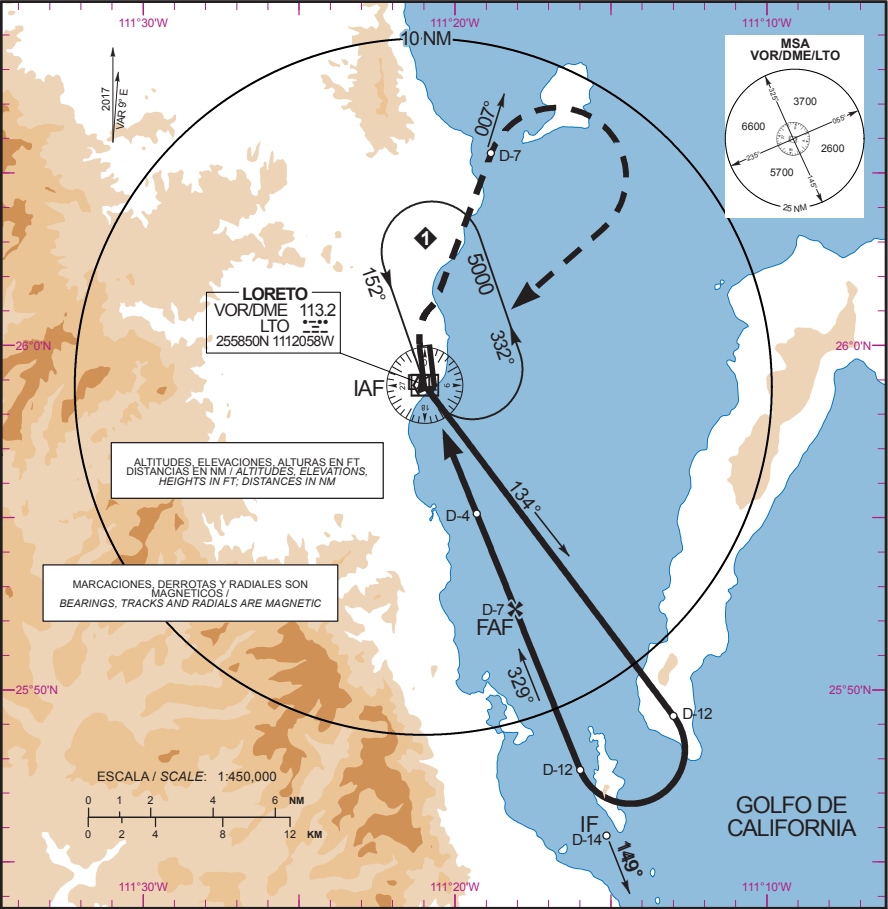
TWR: 118.4

ELEV AD 36 FT
VAR 9° E (17)

LORETO
AEROPUERTO INTL
INTL AIRPORT

TA: 18500 FT

VOR/DME RWY 34



APROXIMACION FRUSTRADA / MISSED APPROACH

VIRE A LA DERECHA E INTERCEPTE EN ASCENSO RADIAL 007° HASTA D-7 EFECTUE VIRAJE DE GOTA A LA DERECHA DENTRO DE 10 NM HASTA LA ALTITUD MINIMA DE ESPERA

CLIMBING TURN RIGHT TO INTERCEPT AND CLIMB OUTBOUND ON LTO VOR R-007° TO D-7 MAKE A TURN RIGHT WITHIN 10 NM TO THE MINIMUM HOLDING ALTITUDE

CAT	A	B	C	D
-				
DIRECT MDA (MDH) 720 (707)	1 (1600 M)		2 (3200 M)	2 1/4 (3600)
CIRCLING CNL SEC "W" RWY 16/34	780 (767)-1 (1600 M)	780 (767)-1 1/4 (2000 M)	780 (767)-2 1/4 (3600 M)	780 (767)-2 1/2 (4000 M)

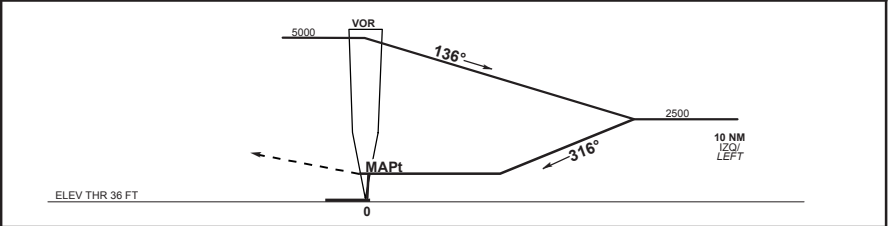
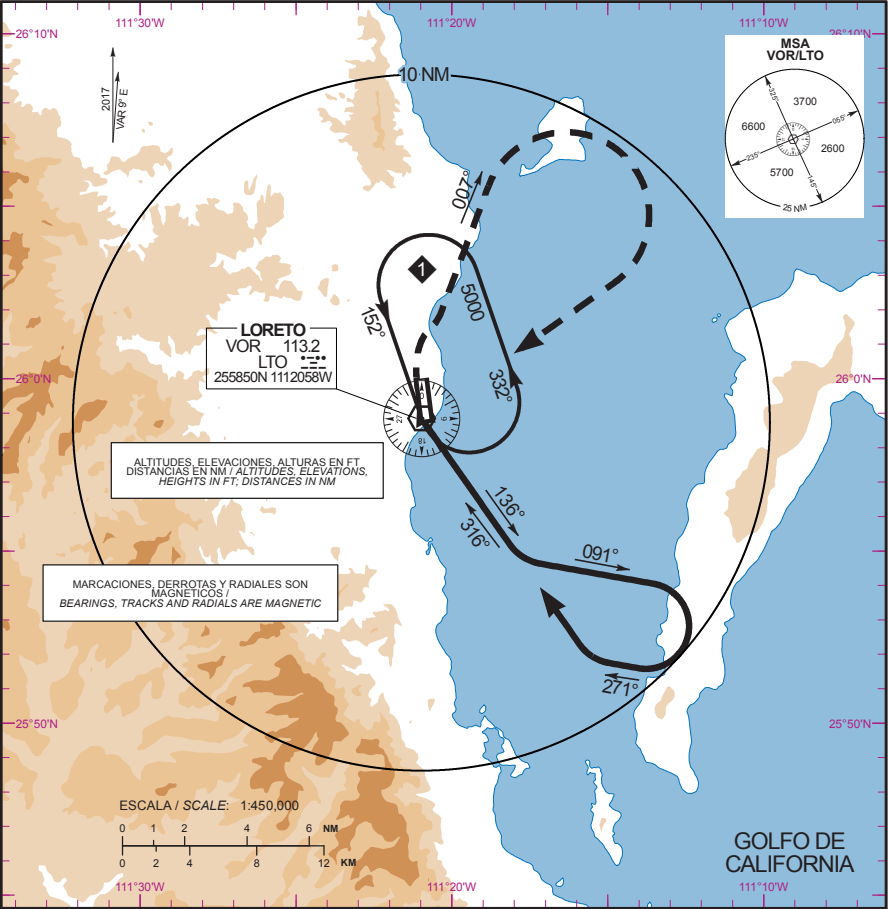
TWR: 118.4

ELEV AD 36 FT
VAR 9° E (17)

LORETO
AEROPUERTO INTL
INTL AIRPORT

VOR A

TA: 18500 FT



APROXIMACION FRUSTRADA / MISSED APPROACH

VIRE A LA DERECHA E INTERCEPTE EN ASCENSO
RADIAL 007°, EFECTUE VIRAJE DE GOTA A LA DERECHA
DENTRO DE 10 NM HASTA LA ALTITUD MINIMA DE ESPERA

CLIMBING **TURN RIGHT** TO INTERCEPT AND CLIMB
OUTBOUND ON **LTO VOR R-007°**, THEN **TURN RIGHT**
WITHIN 10 NM TO THE MINIMUM HOLDING ALTITUDE

DISTANCIA MAXIMA DE ALEJAMIENTO 7 NM DESDE EL MAPt
MAXIMUM DISTANCE TO TURN 7 NM FROM MAPt

VEL GS (KTS)	80	100	120	140	160	180	200
MIN:SEC	5:15	4:12	3:30	3:00	2:37	2:20	2:06

CAT	A	B	C	D
DIRECTO/DIRECT MDA (MDH)	-	-	-	-
CIRULANDO/CIRCLING CNL SEC "W" RWY 16/34	780 (767) - 1 (1600 M)	780 (767) - 1 1/4 (2000 M)	780 (767) - 2 1/4 (3600 M)	780 (767) - 2 1/2 (4000 M)