

AD 2.1 INDICADOR DE LUGAR - NOMBRE DEL AERÓDROMO	MMLM – LOS MOCHIS AEROPUERTO INTERNACIONAL VALLE DEL FUERTE
---	---

MMLM AD 2.2 – DATOS GEOGRÁFICOS Y ADMINISTRATIVOS DEL AERÓDROMO

1	Coordenadas del ARP y emplazamiento en el AD:	254107.88N, 1090452.19W al centro del eje de la pista
2	Dirección y distancia desde la ciudad:	A 15.2 KM al Suroeste de Los Mochis, Sinaloa
3	Elevación/temperatura de referencia:	5 M (16 FT) / 35° C
4	Ondulación Geoidal en AD PSN ELEV:	-32 M / -105 FT
5	Variación magnética/Cambio anual:	8°E 2017
6	Administración: Dirección: Teléfono: Fax: Telex: Web/ e-mail	Aeropuerto de Los Mochis, S. A. de C. V. Carretera Los Mochis – Topolobampo km. 12.5 KM Los Mochis, Sin. C. P. 81360 (668) 818 68 70 (668) 818 68 71 (668) 815 30 70 NIL NIL administracionLMM@aeropuertosgap.com.mx
7	Tipo de tránsito permitido:	IFR / VFR
8	Observaciones:	NIL

MMLM AD 2.3– HORAS DE FUNCIONAMIENTO

1	AD:	1400/0400 TSM 1300/0300 TVM
2	Aduanas e inmigración:	
3	Dependencias de Sanidad:	
4	Oficina de notificación AIS:	
5	Oficina de notificación ATS (ARO):	
6	Oficina de notificación MET:	
7	ATS:	
8	Abastecimiento de combustible:	
9	Servicios de escala:	
10	Seguridad:	
11	Descongelamiento:	NIL
12	Observaciones:	NIL

MMLM AD 2.4 – SERVICIOS E INSTALACIONES PARA CARGA Y MANTENIMIENTO

1	Instalaciones de manipulación de la carga:	NIL
2	Tipos de combustible/lubricante:	GASAVION 100LL/ TURBOSINA JET A-1
3	Instalaciones/capacidad de abastecimiento:	JET A-1: 1 camión cisterna de 20,000 lts. 800 lts./min 1 camión cisterna de 12,000 lts. 500 lts./min 100LL: 1 camión cisterna 4,000 lts, 130 lts./min
4	Instalaciones de descongelamiento:	NIL
5	Espacio de hangar para aeronaves visitantes:	NIL
6	Instalaciones para reparación de aeronaves visitantes:	NIL
7	Observaciones:	NIL

MMLM AD 2.5 – INSTALACIONES Y SERVICIOS PARA PASAJEROS

1	Hoteles:	En la ciudad de los Mochis y Topolobampo
2	Restaurantes:	Si
3	Transporte:	Se cuenta con servicio de taxi y arrendadoras de autos
4	Instalaciones y servicios médicos:	Se cuenta con servicio de atención de urgencias medicas
5	Oficinas Bancarias y de correos:	Cajero automático. Bancos en la ciudad de los Mochis
6	Oficina de turismo:	En la ciudad de los Mochis
7	Observaciones:	NIL

MMLM AD 2.6– SERVICIOS DE SALVAMENTO Y EXTINCION DE INCENDIOS		
1	Categoría del AD para la extinción de incendios:	6
2	Equipo de salvamento:	OSHKOSH GLOBAL STRIKER 3000 (UE-01) Agua (Lts) 11,356 AFFF (Lts) 1,590 Descarga (Lts/min) 4,800 PQS (Kgs) 227 OSHKOSH TI 1500 (UE-02) Agua (Lts) 5,678 AFFF (Lts) 795 Descarga (Lts/min) 2,838 PQS (Kgs) 227 RESCATE (R-01) Capacidad de Carga (Kg) 4,000 CISTERNA (C-01) Agua (Lts) 10,000 VEHÍCULO DE APOYO (A-01) Vehículo VAN para transporte de equipo médico
3	Capacidad para retirar aeronaves inutilizadas:	NIL
4	Observaciones:	NIL

MMLM AD 2.7– DISPONIBILIDAD SEGUN LA ESTACION DEL AÑO - REMOCIÓN DE OBSTÁCULOS EN LA SUPERFICIE

1	Tipos de equipo de limpieza:	Barredora ELGIN
2	Prioridades de limpieza:	1. Pista 2. Calles de rodajes 3. Plataforma Comercial 4. Plataforma General
3	Observaciones:	Aeropuerto disponible todo el año

MMLM AD 2.8 - DATOS SOBRE PLATAFORMAS, CALLES DE RODAJE Y EMPLAZAMIENTO/POSICIONES DE VERIFICACIÓN DE EQUIPO

1	Superficie y resistencia de la plataforma:	Plataforma Comercial: PSN 1 a 8 / CONC / 47 R/A/W/T Plataforma Aviación General: PSN 1 a 13 / ASPH / 40 F/B/W/T
2	Anchura, superficie y resistencia de las calles de rodaje	TWY A : 23 M / CONC / 47/R/A/W/T / ASPH / 34/F/A/W/T TWY B : 23 M / CONC / 41/R/B/W/T / ASPH /39F/A/W/T
3	Emplazamiento y elevación ACL:	Plataforma de Aviación Comercial/ 05 M (16 FT)
4	Puntos de verificación VOR/INS:	NIL
5	Observaciones:	NIL

MMLM AD 2.9 - SISTEMA DE GUIA Y CONTROL DEL MOVIMIENTO EN LA SUPERFICIE Y SEÑALES

1	Uso de signos ID en los puestos de aeronaves Líneas de guía TWY y sistemas de guía visual de atraque y estacionamiento de los puestos de aeronaves	En puesto de estacionamiento, identificación del puesto en la línea de entrada y al final de la barra de alineamiento, línea de entrada, barra de alineamiento, barra de parada, sobre de restricción de equipos para el puesto de estacionamiento.
2	Señales y LGT de RWY y LGT:	RWY: SGL: THR, TDZ, RCL, NR RWY, Faja lateral de pista, Punto de visada. LGT: RTHL, RENL, REDL, PAPI. TWY: SGL: CL TWY, Doble faja lateral, Punto de espera de pista y punto de espera intermedio. LGT: Borde de rodaje, Protección RWY
3	Barras de parada:	NIL
4	Observaciones:	NIL

MMLM AD 2.10 – OBSTACULOS DEL AERODROMO

En las áreas de aproximación/TKOF			En el área de circuito y en el AD		Observaciones
1			2		3
RWY/área afectada	Tipo de obstáculo Elevación Señales y LGT	Coordenadas	Tipo de obstáculo Elevación Señales y LGT	Coordenadas	
a	B	C	a	b	
NIL					

MMLM AD 2.11 - INFORMACION METEOROLÓGICA SUMINISTRADA		
1	Oficina MET asociada:	OSIV (Oficina de Servicio de Información de Vuelo)
2	Horas de servicio: Oficina MET fuera de horario:	1400/0400 TSM 1300/0300 TVM
3	Oficina responsable de la preparación TAF: Periodos de validez:	CAPMA H24
4	Tipo de pronóstico de aterrizaje: Intervalo de emisión:	NIL
5	Aleccionamiento/consulta proporcionados:	Consulta Personal, Telefónica
6	Documentación de vuelo: Idioma(s) utilizado(s):	METAR, TAF, Avisos Ciclón Tropical, Boletín de Cenizas Volcánicas, SIGMET (WC, WV, WS)
7	Cartas y demás información disponible para aleccionamiento o consulta:	Mapa Análisis de superficie, Mapa Análisis de Presión Constante (1000, 850, 700, 500, 400, 300, 250 y 250MB), Mapa Pronóstico de Vientos y Temperaturas en la altura (FL050, FL100, FL180, FL240, FL300, FL340 y FL390), Mapa Tiempo Significativo, Mapa Tropopausa, Mapa Nivel de Congelación.
8	Equipo suplementario disponible para proporcionar información:	Imágenes de Satélite
9	Dependencias ATS que reciben información:	TWR APP
10	Información adicional (limitación de servicio, etc.):	CAPMA (Centro de Análisis y Pronósticos Meteorológicos Aeronáuticos) H24 Ciudad de México, Tel: (55) 5802 8525 y 5802 8520

MMLM AD 2.12 – CARACTERISTICAS FISICAS DE LAS PISTAS					
Designadores NR RWY	BRG GEO y MAG	Dimensiones de RWY (M)	Resistencia (PCN) y superficie de RWY y SWY	Coordenadas THR RWY y coordenadas THR de ondulación geoidal	Elevación THR y elevación máxima de TDZ de RWY APP precisión
1	2	3	4	5	6
09	099.86 GEO 091.86 MAG	2007 x 45	CONC/ ASPH / 49 R/A/W/T	254113.46N 1090527.62W	5 M (16 FT)
27	279.87 GEO 271.87 MAG	2007 x 45	CONC/ ASPH / 49 R/A/W/T	254102.28N 1090416.69W	4 M (13 FT)
Pendiente de RWY-SWY	Dimensiones SWY (M)	Dimensiones CWY (M)	Dimensiones de franja (M)	OFZ	Observaciones
7	8	9	10	11	12
NIL	NIL	NIL	2127 x 150	NIL	RESA 90 x 90 M
NIL	NIL	NIL	2127 x 150	NIL	RESA 90 x 90 M

MMLM AD 2.13 – DISTANCIAS DECLARADAS					
Designador RWY	TORA (M)	TODA (M)	ASDA (M)	LDA (M)	Observaciones
1	2	3	4	5	6
09	2007	2007	2007	2007	NIL
27	2007	2007	2007	2007	

MMLM AD 2.14 - LUCES DE APROXIMACION Y DE PISTA									
Designador RWY	Tipo LGT APCH LEN INTST	Color LGT THR WBAR	PAPI VASIS (MEHT)	LEN, LGT TDZ	Longitud, espaciado, color, INTST LGT eje RWY	Longitud, espaciado, color, INTST LGT borde RWY	Color WBAR LGT extrem o RWY	LEN (M) color LGT SWY	Observaciones
1	2	3	4	5	6	7	8	9	10
09	NIL	Verde	PAPI 3.0° IZQ	NIL	NIL	2007 M 60 M Blanca LIH	Roja	NIL	LGT borde RWY últimos 600 M color ámbar
27	NIL	Verde	PAPI 3.0° IZQ	NIL	NIL	2007 M 60 M Blanca LIH	Roja	NIL	LGT borde RWY últimos 600 M color ámbar

MMLM AD 2.15 – OTROS SISTEMAS DE ILUMINACIÓN Y FUENTE SECUNDARIA DE ENERGÍA ELÉCTRICA	
1	Emplazamiento, características y horas de funcionamiento ABN/IBN:
2	Emplazamiento WDI y LGT:
3	Luces de borde y eje de TWY:
4	Fuente auxiliar de energía/tiempo de conmutación:
5	Observaciones:

MMLM AD 2.16 - ZONA DE ATERRIZAJE PARA HELICÓPTEROS	
1	Coordenadas TLOF o THR de FATO:
2	Elevación de TLOF y/o FATO M/FT:
3	Dimensiones, superficie, resistencia, señales de las pareas TLOF y FATO:
4	BRG geográficas y MAG de FATO:
5	Distancia declarada disponible:
6	Luces APP y FATO:
7	Observaciones:

MMLM AD 2.17 - ESPACIO AÉREO DE LOS SERVICIOS DE TRÁNSITO AÉREO		
1	Designación y límites laterales:	VER SECCION ENR 2
2	Límites verticales:	
3	Clasificación del espacio aéreo:	
4	Distintivo de llamada de la dependencia ATS. Idioma(s):	
5	Altitud de transición:	
6	Observaciones:	NIL

MMLM AD 2.18 – INSTALACIONES DE COMUNICACION DE LOS SERVICIOS DE TRÁNSITO AÉREO				
Designación del servicio	Distintivo de llamada	Frecuencia	Horas de funcionamiento	Observaciones
1	2	3	4	5
TWR	Torre Mochis	118.8 MHZ	1400/0400 TSM 1300/0300 TVM	NIL

MMLM AD 2.19 – RADIOAYUDAS PARA LA NAVEGACIÓN Y EL ATERRIZAJE						
Tipo de ayuda, CAT de ILS (Para VOR/ILS, se indica VAR)	ID	Frecuencia	Horas de funcionamiento	Coordenadas del emplazamiento de la antena transmisora	Elevación de la antena transmisora del DME	Observaciones
1	2	3	4	5	6	7
VOR/DME 8°E 2017	LMM	115.5 MHZ	H24	254057.40 N 1090417.69 W	6 M AGL	NIL

PLANO DE AERODROMO
AERODROME CHART
25 41 07.88 N 109 04 52.19 W
ELEV AD 5 M

TWR / APP 118.8
VOR/DME 115.5

LOS MOCHIS
AEROPUERTO INTL
INTL AIRPORT

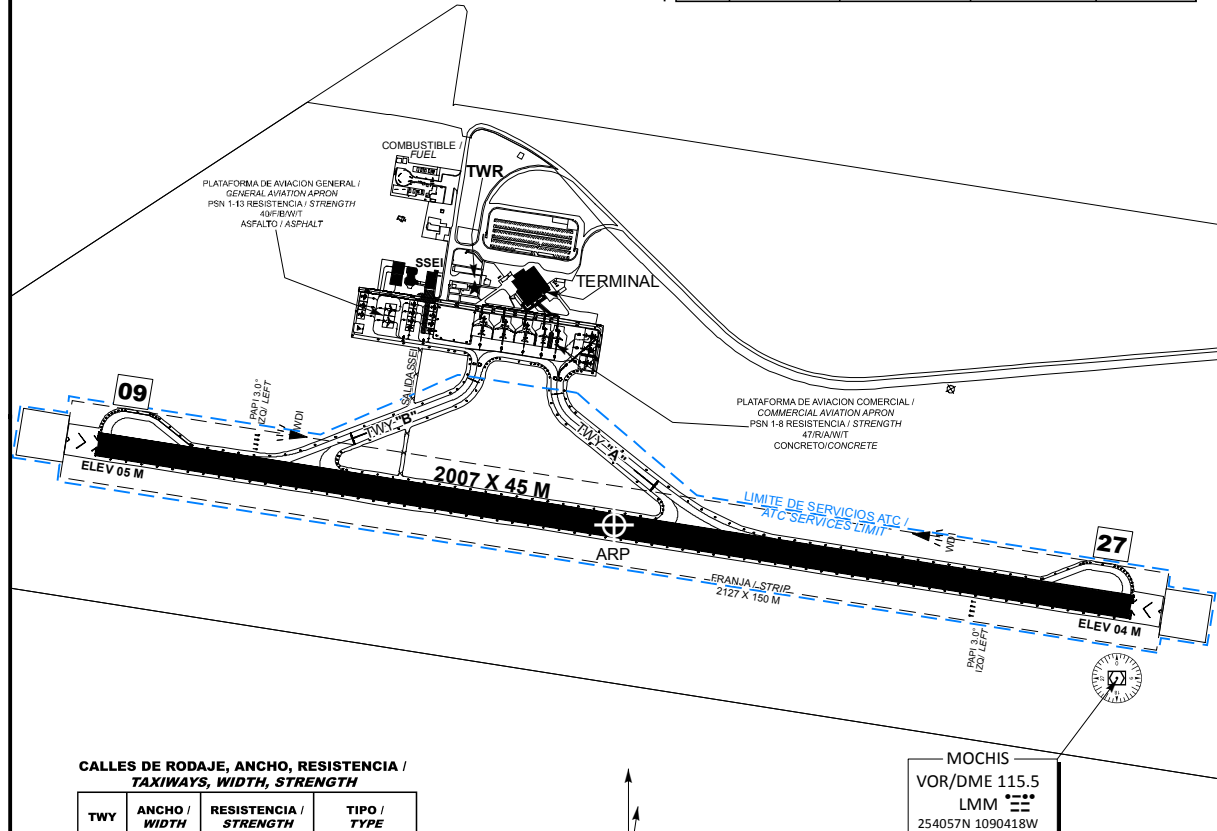
VALLE DEL FUERTE

ELEVACIONES Y DIMENSIONES EN METROS /
ELEVATIONS AND DIMENSIONS IN METERS

LAS MARCACIONES SON MAGNETICAS /
BEARINGS ARE MAGNETIC

CARACTERISTICAS DE PISTA /
RWY CHARACTERISTICS

RWY	DIRECCION / DIRECTION	THR	RESISTENCIA / STRENGTH	TIPO / TYPE
09	091.86°	25°41'13.46" N 109°05'27.62" W	49/R/A/W/T	ASFALTO- CONCRETO / ASPHALT- CONCRETE
27	271.87°	25°41'02.28" N 109°04'16.69" W		



CALLES DE RODAJE, ANCHO, RESISTENCIA /
TAXIWAYS, WIDTH, STRENGTH

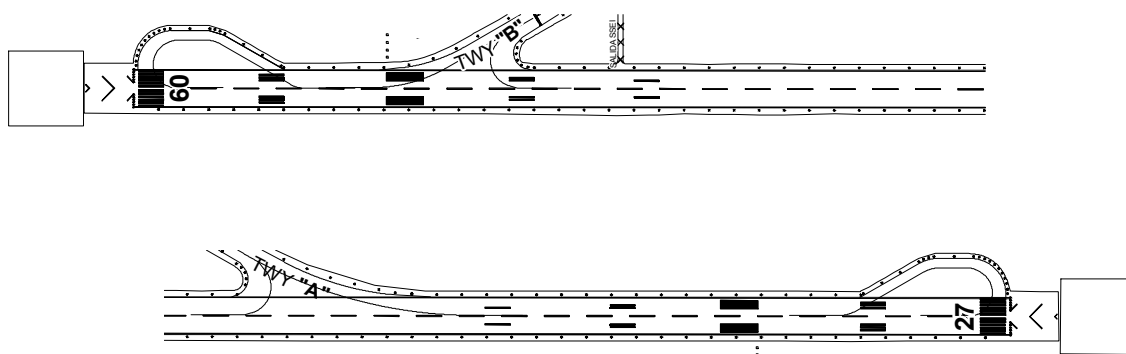
TWY	ANCHO / WIDTH	RESISTENCIA / STRENGTH	TIPO / TYPE
A	23 M	47/R/A/W/T	CONCRETO/ CONCRETE
		34/F/A/W/T	ASFALTO/ ASPHALT
B	23 M	41/R/B/W/T	CONCRETO/ CONCRETE
		39/F/A/W/T	ASFALTO/ ASPHALT

VAR MAGNETICA
MAGNETIC VAR

ESCALA / SCALE : 1 : 16000

0 65 130 260 390 520 M

SEÑALES Y LUCES RWY 09/27 Y CALLES DE RODAJE DE SALIDA
MARKING AND LIGHTING AIDS RWY 09/27 AND EXIT TWY



ESCALA / SCALE : 1 : 10000

0 50 100 200 300 400 M

CAMBIO: PCN: AREA DE MANIOBRAS

24-MAR-2022 AMDT AIRAC 03/22

SCT-AFAC-SENEAM

2-5 MMLM ADC

MINIMOS METEOROLOGICOS / METEOROLOGICAL MINIMUMS
TECHO EN FT Y VISIBILIDAD EN SM / CEILING IN FT AND VISIBILITY IN SM

EQUIPO / AIRCRAFT	DESPEGUE / TAKE OFF DIA Y NOCHE / DAY AND NIGHT	ALTERNO MINIMOS / ALTERNATE MINIMUMS
	RWY 09 /27	
1 Y 2 MOTORES / 1 AND 2 ENGINES	500 – 1 (1600 M)	800 – 2 (3200 M)
3 O MAS MOTORES / 3 OR MORE ENG	300 – 1 (1600 M)	

NOTAS / REMARKS:

TODAS LAS AERONAVES DEBERAN USAR REMOLQUE (PUSH BACK) AL SALIR DE PLATAFORMA DE AVIACION COMERCIAL

ALL AIRCRAFTS SHALL BE TOWED WHEN LEAVING THE COMMERCIAL AVIATION APRON

TRANSITO PERMITIDO DE AERONAVES DE ENVERGADURA MAXIMA DE 36 M EN TWY "B" (BRAVO)

PERMITTED TRANSIT 36 M MAXSPAN AIRCRAFTS ON TWY "B" (BRAVO)

AERONAVES CON MTOW SUPERIOR A 10 000 KG EFECTUAR VIRAJE DE 180° EN PLATAFORMA DE VIRAJE DISPUESTAS EN LOS EXTREMOS DE PISTA

AIRCRAFT WITH MTOW GREATER THAN 10,000 KG PERFORM 180° TURN ON TURN APRON ARRANGED AT THE END OF THE RWY

LOS PILOTOS QUE SOLICITEN DESPEGUE DESDE INTERSECCION EN TWY "A" (ALFA) O TWY "B" (BRAVO), DEBERAN INFORMAR AL ATC DESDE EL PRIMER CONTACTO EN PLATAFORMA. CUANDO EL PILOTO SOLICITE DESPEGUE DESDE INTERSECCION, ATC Y EL PILOTO DEBERAN DE CONTAR CON QUE LA DISTANCIA DISPONIBLE PARA EL DESPEGUE DESDE INTERSECCION CON TWY "A" (ALFA) POR RWY 27 ES DE 1100 M Y LA DISTANCIA DISPONIBLE PARA EL DESPEGUE DESDE INTERSECCION CON TWY "B" (BRAVO) POR RWY 09 ES DE 1500 M

PILOTS WHO REQUEST TO TAKE OFF FROM INTERSECTION TWY "A" (ALFA) OR TWY "B" (BRAVO), MUST INFORM TO ATC DURING THE FIRST CONTACT ON APRON. WHEN PILOTS REQUEST IT, ATC AND PILOTS WILL CONSIDER THAT TAKE OFF DISTANCE AVAILABLE FROM TWY "A" (ALFA) BY RWY 27 IS 1100 M AND TAKE OFF DISTANCE AVAILABLE FROM TWY "B" (BRAVO) BY RWY 09 IS 1500 M

TRABAJOS DE DESYERBE (EVENTUALES) EN FRANJAS DE SEGURIDAD DEL AREA DE MOVIMIENTO

EVENTUAL TRIMMING WORKS IN SAFETY STRIPS OF THE MOVEMENT AREA

PRECAUCION: CRUCE DE AVES POR LAS TRAYECTORIAS DE LAS PISTAS

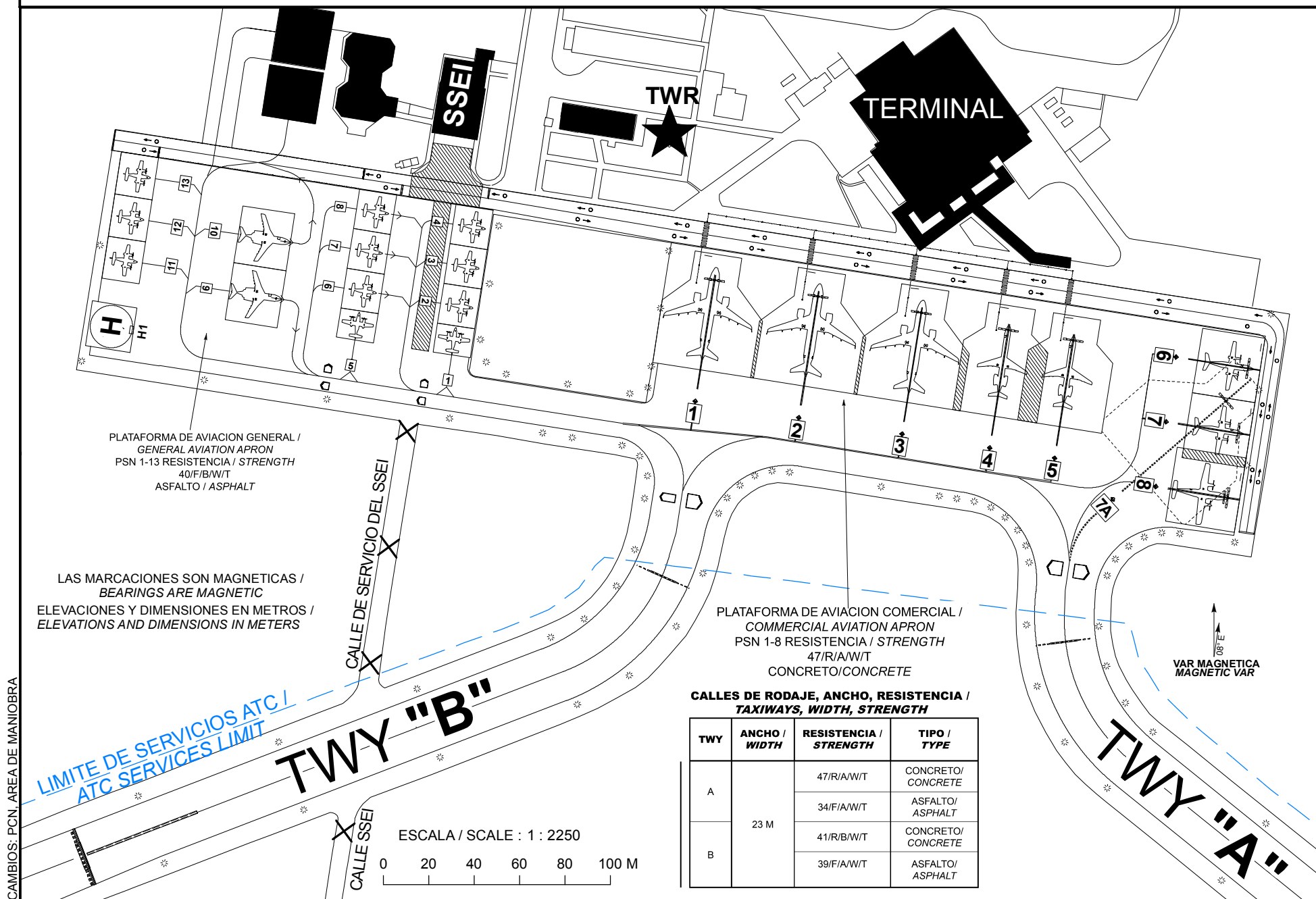
CAUTION: FLOCKS EVENTUALLY CROSSING RUNWAY TRACKS

ELEV AD 5 M

118.8

AEROPUERTO INTL /
INTL AIRPORT

VALLE DEL FUERTE



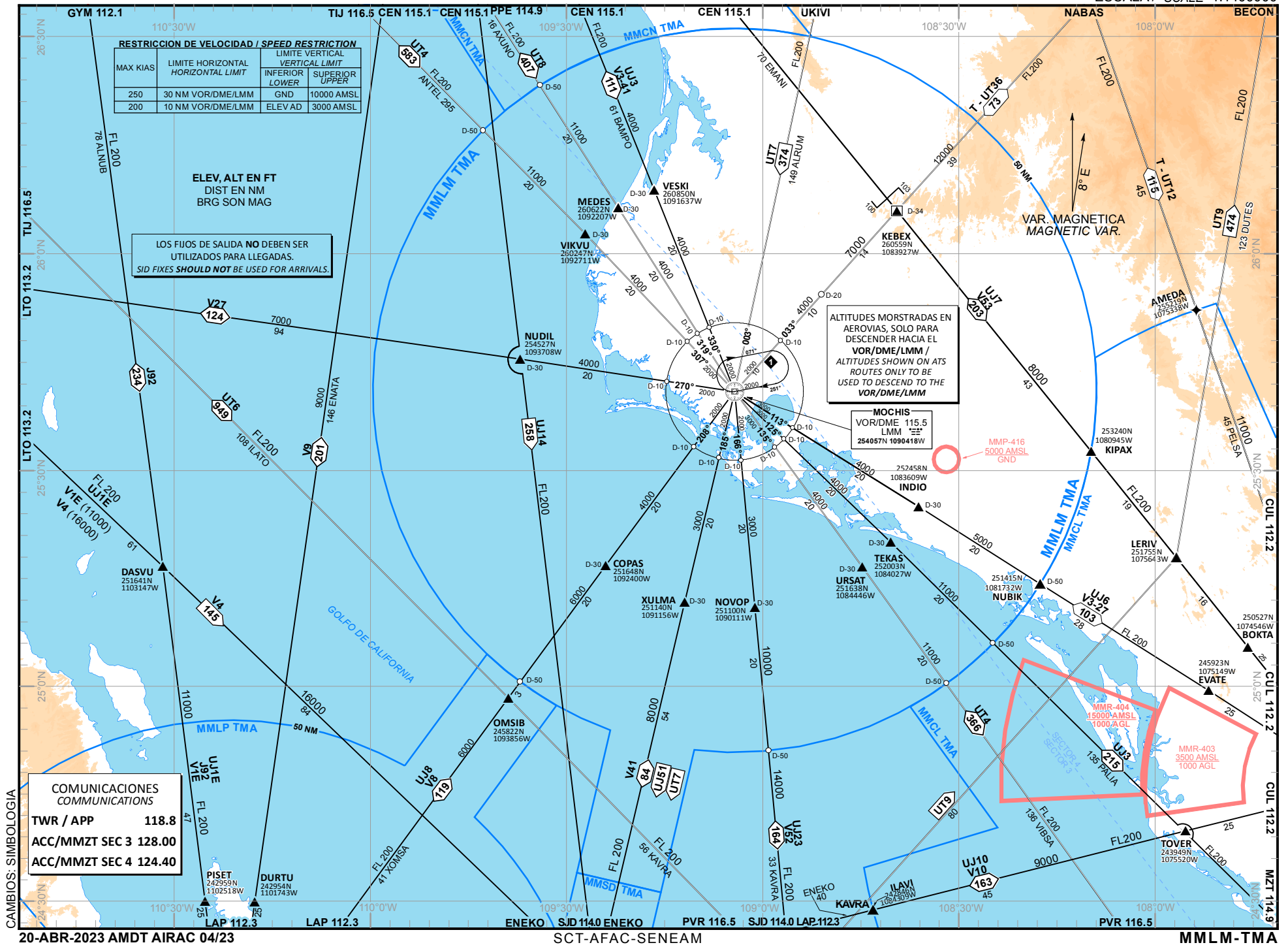
**COORDENADAS INS, DE PUESTOS DE ESTACIONAMIENTO DE AERONAVES AVIACION COMERCIAL /
COORDINATES INS, FOR AIRCRAFT STANDS, COMMERCIAL AVIATION APRON**

POSICION/ POSITION	LAT (N)	LONG (W)	AERONAVE / AIRCRAFT	RESISTENCIA/ STRENGTH
1	25° 41' 20.89"	109° 05' 00.88"	A-320-NEO	47/R/A/W/T CONCRETO/CONCRETE
2	25° 41' 20.65"	109° 04' 59.40"		
3	25° 41' 20.42"	109° 04' 57.93"		
4	25° 41' 20.18"	109° 04' 56.69"	ERJ-145	
5	25° 41' 20.03"	109° 04' 55.76"		
6	25° 41' 19.63"	109° 04' 53.27"	EMB-120	
7	25° 41' 18.80"	109° 04' 53.43"		
7A	25° 41' 19.21"	109° 04' 53.58"	B-757-200	
8	25° 41' 17.96"	109° 04' 53.59"	ATR-42	

LOS MOCHIS



ESCALA/ SCALE 1:1400000



SALIDAS PISTA 09:**DEPARTURES RWY 09:****SALIDA: KEBEX UNO (KEBEX1)**

ASCIENDA POR **RADIAL 091°** HASTA **D-7**, EFECTUE VIRAJE A LA **IZQUIERDA** Y PROSIGA EN **ARCO 10 DME** HASTA INTERCEPTAR EL **RADIAL 033°** DEL **VOR/DME/LMM** HACIA EL FIJO **KEBEX** Y CONTINUE EN RUTA ASIGNADA O INSTRUCCIONES DEL ATC

DEPARTURE: KEBEX ONE (KEBEX1)

CLIMB VIA **LMM R-091°** TO **D-7**, TURN **LEFT** AND PROCEED ON **10 DME ARC** TO INTERCEPT **R-033°** FROM **VOR/DME/LMM** TO **KEBEX** AND CONTINUE ON THE ASSIGNED ROUTE OR ATC INSTRUCTIONS

**SALIDAS: INDIO TRES (INDIO3)
TEKAS TRES (TEKAS3)
URSAT DOS (URSAT2)
NOVOP DOS (NOVOP2)**

ASCIENDA POR **RADIAL 091°** HASTA **D-7**, EFECTUE VIRAJE A LA **DERECHA** Y PROSIGA EN **ARCO 10 DME** HASTA INTERCEPTAR EL **RADIAL** CORRESPONDIENTE DEL **VOR/DME/LMM** HACIA LOS FIJOS RESPECTIVOS **INDIO, TEKAS, URSAT** O **NOVOP** Y CONTINUE EN RUTA ASIGNADA O INSTRUCCIONES DEL ATC

**DEPARTURES: INDIO THREE (INDIO3)
TEKAS THREE (TEKAS3)
URSAT TWO (URSAT2)
NOVOP TWO (NOVOP2)**

CLIMB VIA **LMM R-091°** TO **D-7**, TURN **RIGHT** AND PROCEED ON **10 DME ARC**, TO INTERCEPT THE CORRESPONDING RADIAL FROM **VOR/DME/LMM** TO **INDIO, TEKAS, URSAT** OR **NOVOP** AND CONTINUE ON THE ASSIGNED ROUTE OR ATC INSTRUCTIONS

SALIDA: MOCHIS CUATRO ALFA (LMM4A)

ASCIENDA POR **RADIAL 091°** HASTA **D-7 (EN CASO DE FALLA DEL DME HASTA ALCANZAR 1500 FT)**, EFECTUE VIRAJE DE GOTA A LA **IZQUIERDA** DENTRO DE **10 NM** HACIA EL **VOR/DME/LMM** Y ABANDONELO DE ACUERDO A LA **(1)** ALTITUD MINIMA DE LA RUTA ASIGNADA O INSTRUCCIONES DEL ATC

DEPARTURE: MOCHIS FOUR ALFA (LMM4A)

CLIMB VIA **LMM R-091°** TO **D-7 (OR 1500 FT IN CASE OF DME FAILURE)**, TURN **LEFT** WITHIN **10 NM** TO **VOR/DME/LMM**. AND CROSS IT ACCORDING TO THE **(1) MINIMUM CROSSING ALTITUDE** OR ATC INSTRUCTIONS

(1) ALTITUD MINIMA PARA ABANDONAR EL VOR/DME/LMM:
(1) MINIMUM CROSSING ALTITUDE AT VOR/DME/LMM:

2400 FT PARA TODAS LAS RUTAS / FOR ALL ROUTES

SALIDAS PISTA 27:

SALIDAS: VESKI DOS (VESKI2)
MEDES DOS (MEDES2)
VIKVU TRES (VIKVU3)

ASCIENDA POR **RADIAL 272°** HASTA **D-7**, EFECTUE VIRAJE A LA **DERECHA** Y PROSIGA EN **ARCO 10 DME** HASTA INTERCEPTAR EL RADIAL CORRESPONDIENTE DEL **VOR/DME/LMM** HACIA LOS FIJOS RESPECTIVOS **VESKI, MEDES, VIKVU** O, Y CONTINUE EN RUTA ASIGNADA O INSTRUCCIONES DEL ATC

SALIDA: NUDIL TRES (NUDIL3)

ASCIENDA POR **RADIAL 272°** HASTA **D-10**, EFECTUE VIRAJE A LA **IZQUIERDA** Y PROSIGA EN **RUMBO 265°** HASTA INTERCEPTAR EL **RADIAL 270°** DEL **VOR/DME/LMM** HACIA EL FIJO **NUDIL** Y CONTINUE EN RUTA ASIGNADA O INSTRUCCIONES DEL ATC

SALIDAS: COPAS CUATRO (COPAS4)
XULMA TRES (XULMA3)

ASCIENDA POR **RADIAL 272°** HASTA **D-7**, EFECTUE VIRAJE A LA **IZQUIERDA** Y PROSIGA EN **ARCO 10 DME** HASTA INTERCEPTAR EL RADIAL CORRESPONDIENTE DEL **VOR/DME/LMM** HACIA LOS FIJOS RESPECTIVOS **COPAS** O **XULMA** Y CONTINUE EN RUTA ASIGNADA O INSTRUCCIONES DEL ATC

SALIDA: MOCHIS CUATRO BRAVO (LMM4B)

ASCIENDA POR **RADIAL 272°** HASTA **D-7 (EN CASO DE FALLA DEL DME HASTA ALCANZAR 1500 FT)**, EFECTUE VIRAJE DE GOTA A LA **IZQUIERDA** DENTRO DE **10 NM** HACIA EL **VOR/DME/LMM** Y ABANDONELO DE ACUERDO A LA **(1)** ALTITUD MINIMA DE LA RUTA ASIGNADA O INSTRUCCIONES DEL ATC

DEPARTURES RWY 27:

DEPARTURES: VESKI TWO (VESKI2)
MEDES TWO (MEDES2)
VIKVU THREE (VIKVU3)

CLIMB VIA **LMM R-272°** TO **D-7**, TURN **RIGHT** AND PROCEED ON **10 DME ARC**, TO INTERCEPT THE CORRESPONDING RADIAL FROM **VOR/DME/LMM** TO **VESKI, MEDES** OR **VIKVU** AND CONTINUE ON THE ASSIGNED ROUTE OR ATC INSTRUCTIONS

DEPARTURE: NUDIL THREE (NUDIL3)

CLIMB VIA **LMM R-272°** TO **D-10 LMM**, THEN TURN **LEFT** AND PROCEED ON A **265° HEADING** TO INTERCEPT **LMM R 270°** TO **NUDIL** AND CONTINUE ON THE ASSIGNED ROUTE OR ATC INSTRUCTIONS

DEPARTURES: COPAS FOUR (COPAS4)
XULMA THREE (XULMA3)

CLIMB VIA **LMM R-272°** TO **D-7**, TURN **LEFT** AND PROCEED ON **10 DME ARC**, TO INTERCEPT THE CORRESPONDING RADIAL FROM **VOR/DME/LMM** TO **COPAS** OR **XULMA** AND CONTINUE ON THE ASSIGNED ROUTE OR ATC INSTRUCTIONS

DEPARTURE: MOCHIS FOUR BRAVO (LMM4B)

CLIMB VIA **LMM R-272°** TO **D-7 (OR 1500 FT IN CASE OF DME FAILURE)**, TURN **LEFT** WITHIN **10 NM** TO **VOR/DME/LMM**. AND CROSS IT ACCORDING TO THE **(1)** MINIMUM CROSSING ALTITUDE OR ATC INSTRUCTIONS

(1) ALTITUD MINIMA PARA ABANDONAR EL VOR/DME/LMM:

(1) MINIMUM CROSSING ALTITUDE AT VOR/DME/LMM:

2400 FT PARA TODAS LAS RUTAS / **FOR ALL ROUTES**

CARTA DE APROXIMACION
POR INSTRUMENTOS
INSTRUMENT APPROACH
CHART (IAC)

TWR/APP 118.8

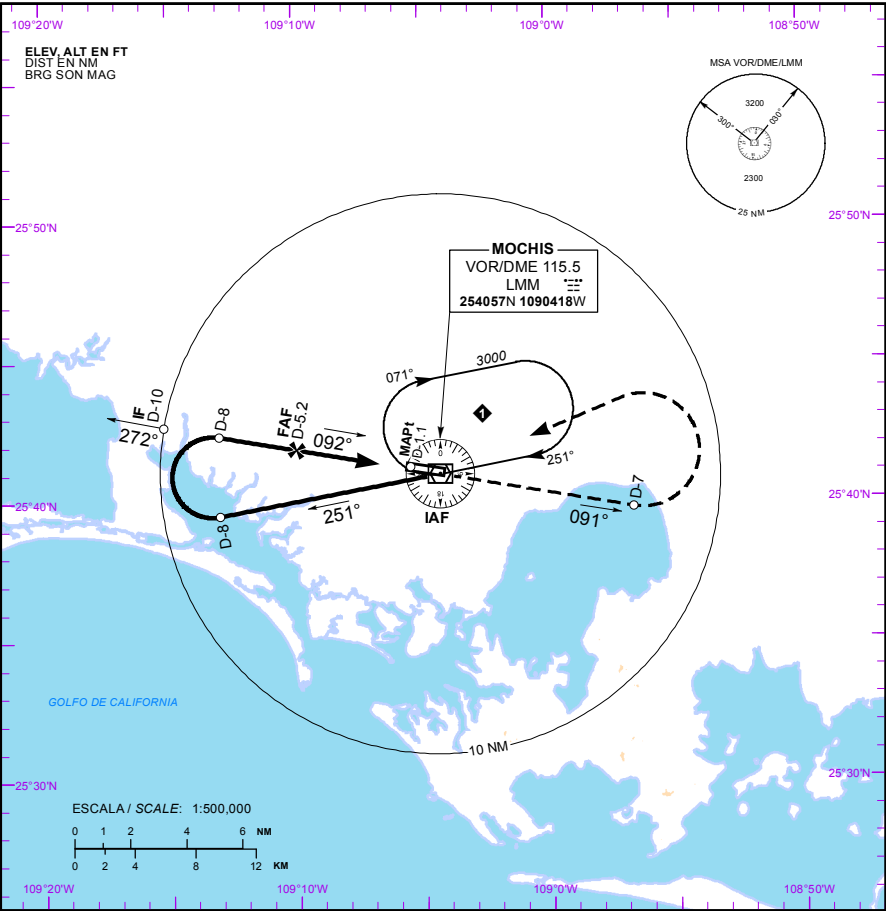
AD ELEV : 16 FT
VAR 8° E

LOS MOCHIS

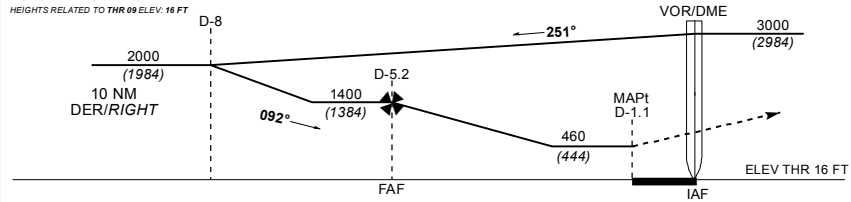
AEROPUERTO INTL / INTL AIRPORT
VALLE DEL FUERTE

TA: 18500 FT

VOR/DME 1 RWY 09



ALTURAS REFERIDAS AL THR 09 ELEV: 16 FT
HEIGHTS RELATED TO THR 09 ELEV: 16 FT



APROXIMACION FRUSTRADA / MISSED APPROACH

ASCIENDA EN RADIAL 091° HASTA D-7, EFECTUE VIRAJE DE GOTAA LA IZQUIERDA DENTRO DE 10 NM HACIA EL VOR/DME/LMM HASTA LA ALTITUD MINIMA DE ESPERA.

CLIMB VIA LMM VOR R-091° TO D-7, THEN TURN LEFT WITHIN 10 NM TO VOR/DME/LMM AT THE MINIMUM HOLDING ALTITUDE.

GRADIENTE DE DESCENSO / RATE OF DESCENT

FAF-MAPt	VEL GS (KTS)	80	100	120	140	160	180	200
4.1 NM	FT / NM	432	540	648	756	864	972	1080
5.33%	MIN : SEC	3:04	2:28	2:03	1:45	1:32	1:22	1:14

ALTITUD MINIMA SEGUN DISTANCIA DME/LMM /
MINIMUM ALTITUDE ACCORDING TO DISTANCE DME/LMM

NM	5	4	3
FT	1340 (1324)	1010 (994)	690 (674)

CAT	A	B	C	D
-	-	-	-	-
DIRECTO/DIRECT MDA (MDH)	460 (444) - 1 (1600 M)	-	460 (444) - 1 1/4 (2400 M)	460 (444) - 1 1/2 (2400 M)
CIRCULANDO CIRCLING MDA (MDH)	560 (544) - 1 (1600 M)	-	560 (544) - 1 1/2 (2400 M)	580 (564) - 2 (3200 M)

CARTA DE APROXIMACION
POR INSTRUMENTOS
INSTRUMENT APPROACH
CHART (IAC)

TA: 18500 FT

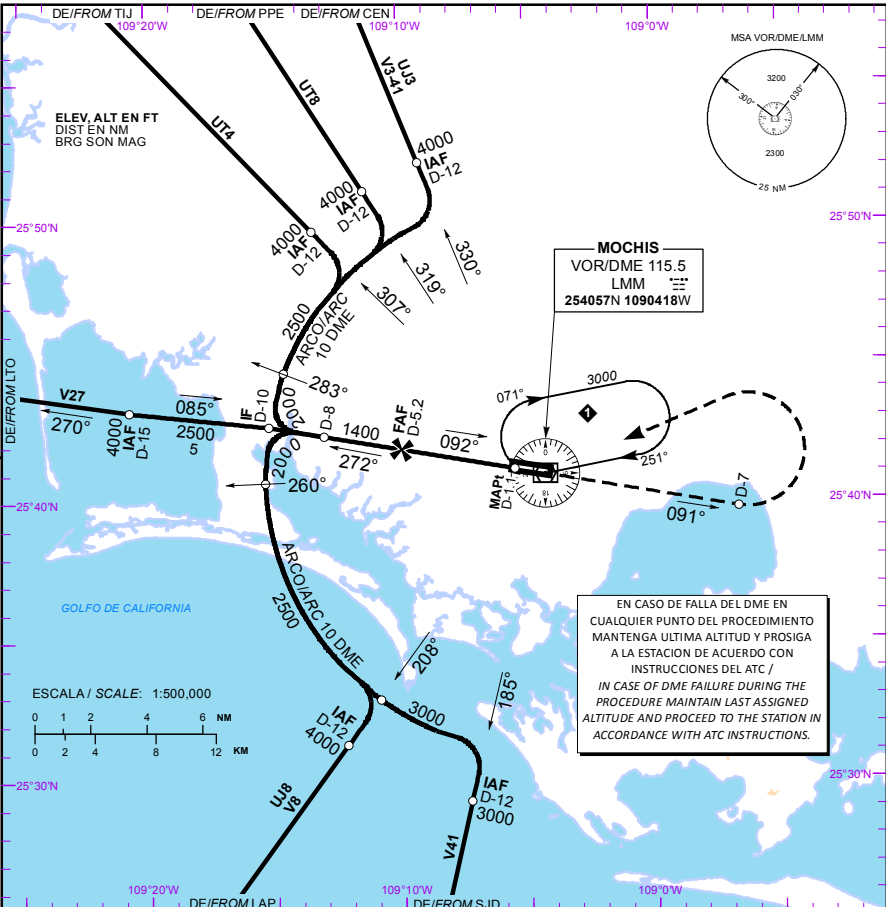
TWR/APP 118.8

AD ELEV : 16 FT
VAR 8° E

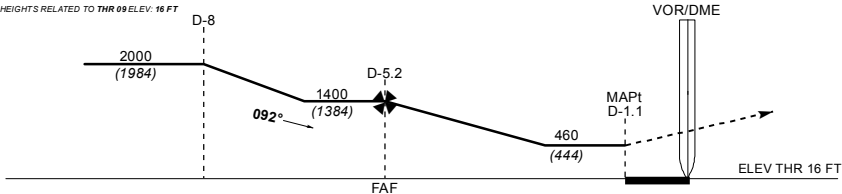
LOS MOCHIS

AEROPUERTO INTL / INTL AIRPORT
VALLE DEL FUERTE

VOR/DME 2 RWY 09



ALTURAS REFERIDAS AL THR 09 ELEV: 16 FT
HEIGHTS RELATED TO THR 09 ELEV: 16 FT



APROXIMACION FRUSTRADA / MISSED APPROACH

ASCIENDA EN RADIAL 091° HASTA D-7, EFECTUE VIRAJE DE GOTAA LA IZQUIERDA DENTRO DE 10 NM HACIA EL VOR/DME/LMM HASTA LA ALTITUD MINIMA DE ESPERA.

CLIMB VIA LMM VOR R-091° TO D-7, THEN TURN LEFT WITHIN 10 NM TO VOR/DME/LMM AT THE MINIMUM HOLDING ALTITUDE.

GRADIENTE DE DESCENSO / RATE OF DESCENT

FAF-MAPt	VEL GS (KTS)	80	100	120	140	160	180	200
4.1 NM	FT / NM	432	540	648	756	864	972	1080
	MIN : SEC	3:04	2:28	2:03	1:45	1:32	1:22	1:14

ALTITUD MINIMA SEGUN DISTANCIA DME/LMM / MINIMUM ALTITUDE ACCORDING TO DISTANCE DME/LMM

NM	5	4	3
FT	1340 (1324)	1010 (994)	690 (674)

CAT	A	B	C	D
-	-	-	-	-
DIRECTO/DIRECT MDA (MDH)	460 (444) - 1 (1600 M)	-	460 (444) - 1 1/4 (2000 M)	460 (444) - 1 1/2 (2400 M)
CIRCULANDO CIRCLING MDA (MDH)	560 (544) - 1 (1600 M)	-	560 (544) - 1 1/2 (2400 M)	580 (564) - 2 (3200 M)

CARTA DE APROXIMACION
POR INSTRUMENTOS
INSTRUMENT APPROACH
CHART (IAC)

TWR/APP 118.8

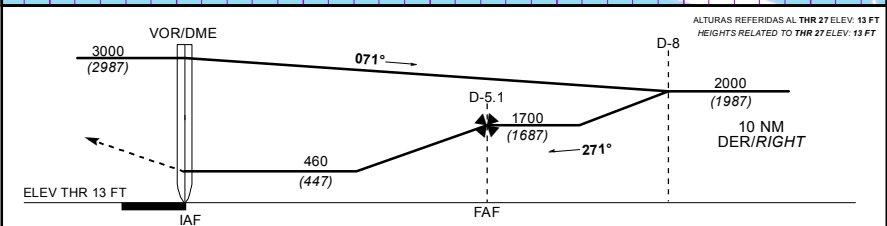
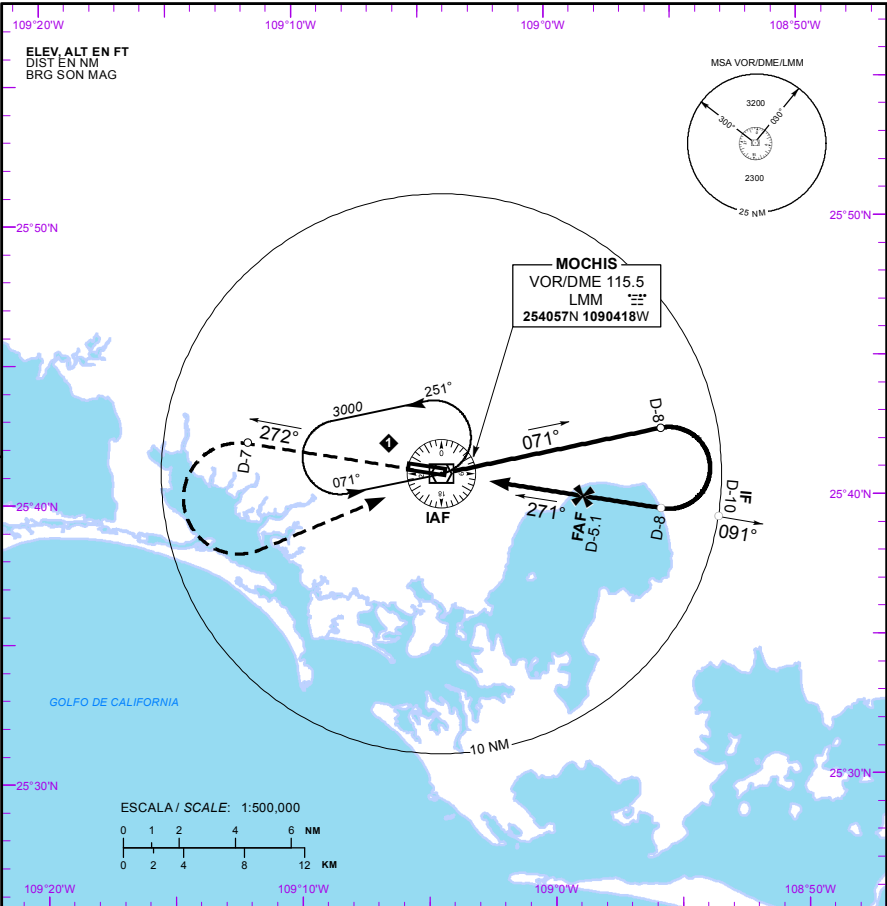
AD ELEV : 16 FT
VAR 8° E

LOS MOCHIS

AEROPUERTO INTL / INTL AIRPORT
VALLE DEL FUERTE

TA: 18500 FT

VOR/DME 1 RWY 27



APROXIMACION FRUSTRADA / MISSED APPROACH		GRADIENTE DE DESCENSO / RATE OF DESCENT								
ASCIENDA EN RADIAL 272° HASTA D-7, EFECTUE VIRAJE DE GOTAA LA IZQUIERDA DENTRO DE 10 NM HACIA EL VOR/DME/LMM HASTA LA ALTITUD MINIMA DE ESPERA.	CLIMB VIA LMM VOR R-272° TO D-7, THEN TURN LEFT WITHIN 10 NM TO VOR/DME/LMM AT THE MINIMUM HOLDING ALTITUDE.	FAF - THR	VEL GS (KTS)	80	100	120	140	160	180	200
		5.1 NM	FT / NM	427	533	640	747	853	960	1067
		5.27%	MIN : SEC	3:50	3:04	2:33	2:11	1:55	1:42	1:32
		ALTITUD MINIMA SEGUN DISTANCIA DME/LMM / MINIMUM ALTITUDE ACCORDING TO DISTANCE DME/LMM								
		NM	5	4	3	2				
		FT	1670 (1657)	1350 (1337)	1030 (1017)	710 (697)				
CAT		A		B		C		D		
-										
DIRECTO/DIRECT MDA (MDH)		460 (447) - 1 (1600 M)				460 (447) - 1 1/4 (2000 M)		460 (447) - 1 1/2 (2400 M)		
CIRCULANDO CIRCLING MDA (MDH)		560 (544) - 1 (1600 M)				560 (544) - 1 1/2 (2400 M)		580 (564) - 2 (3200 M)		

CAMBIO: SIMBOLOGIA

CARTA DE APROXIMACION
POR INSTRUMENTOS
INSTRUMENT APPROACH
CHART (IAC)

TWR/APP 118.8

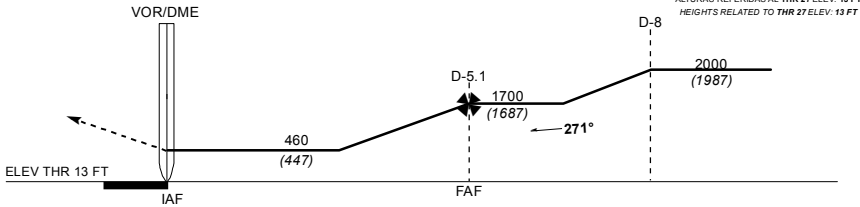
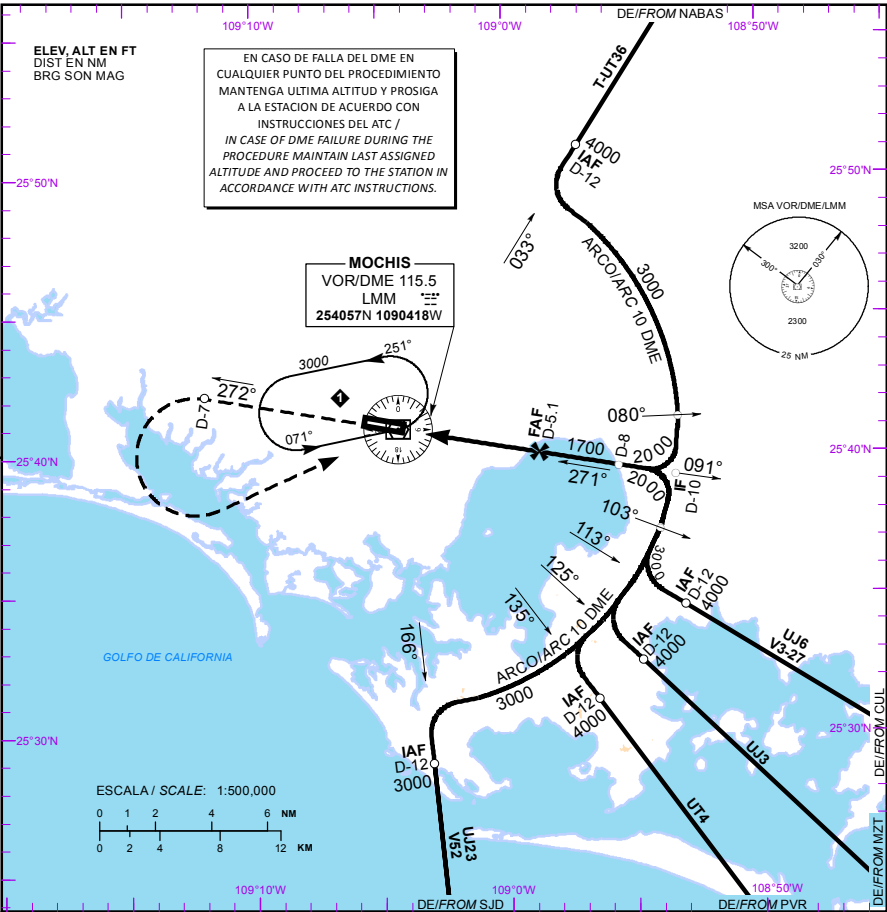
AD ELEV : 16 FT
VAR 8° E

LOS MOCHIS

AEROPUERTO INTL / INTL AIRPORT
VALLE DEL FUERTE

TA: 18500 FT

VOR/DME 2 RWY 27



APROXIMACION FRUSTRADA / MISSED APPROACH

ASCIENDA EN RADIAL 272° HASTA D-7, EFECTUE VIRAJE DE GOTAA LA IZQUIERDA DENTRO DE 10 NM HACIA EL VOR/DME/LMM HASTA LA ALTITUD MINIMA DE ESPERA.

CLIMB VIA LMM VOR R-272° TO D-7, THEN TURN LEFT WITHIN 10 NM TO VOR/DME/LMM AT THE MINIMUM HOLDING ALTITUDE.

GRADIENTE DE DESCENSO / RATE OF DESCENT

FAF - THR	VEL GS (KTS)	80	100	120	140	160	180	200
5.1 NM	FT / NM	427	533	640	747	853	960	1067
5.27%	MIN : SEC	3:50	3:04	2:33	2:11	1:55	1:42	1:32

ALTITUD MINIMA SEGUN DISTANCIA DME/LMM /
MINIMUM ALTITUDE ACCORDING TO DISTANCE DME/LMM

NM	5	4	3	2
FT	1670 (1657)	1350 (1337)	1030 (1017)	710 (697)

CAT	A	B	C	D
-	-	-	-	-
DIRECTO/DIRECT MDA (MDH)	460 (447) - 1 (1600 M)	-	460 (447) - 1 1/4 (2000 M)	460 (447) - 1 1/2 (2400 M)
CIRCULANDO CIRCLING MDA (MDH)	560 (544) - 1 (1600 M)	-	560 (544) - 1 1/2 (2400 M)	580 (564) - 2 (3200 M)

TWR/APP 118.8

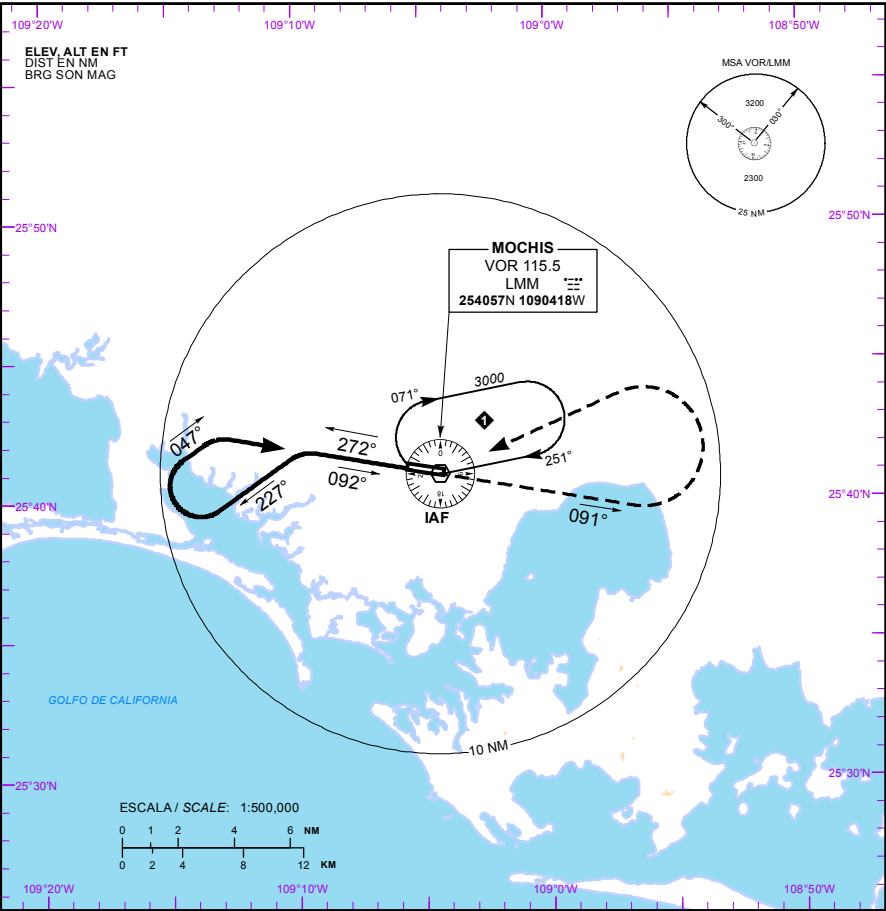
AD ELEV : 16 FT
VAR 8° E

LOS MOCHIS

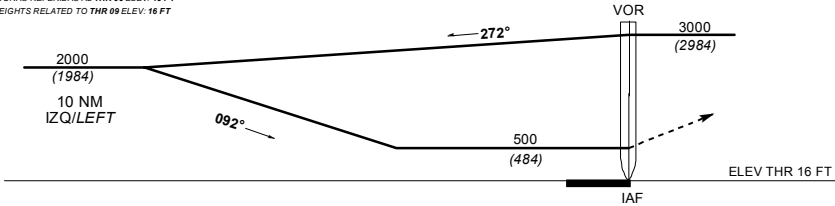
AEROPUERTO INTL / INTL AIRPORT
VALLE DEL FUERTE

TA: 18500 FT

VOR RWY 09



ALTURAS REFERIDAS AL THR 09 ELEV: 16 FT
HEIGHTS RELATED TO THR 09 ELEV: 16 FT



APROXIMACION FRUSTRADA / MISSED APPROACH

ASCIENDA EN RADIAL 091°. EFECTUE VIRAJE DE GOTAA LA IZQUIERDA DENTRO DE 10 NM HACIA EL VOR/LMM HASTA LA ALTITUD MINIMA DE ESPERA.

CLIMB VIA LMM VOR R-091°. TURN LEFT WITHIN 10 NM TO VOR/LMM AT THE MINIMUM HOLDING ALTITUDE.

DISTANCIA MAXIMA DE ALEJAMIENTO 7 NM DESDE EL MAPA
MAXIMUM DISTANCE TO TURN 7 NM FROM MAP

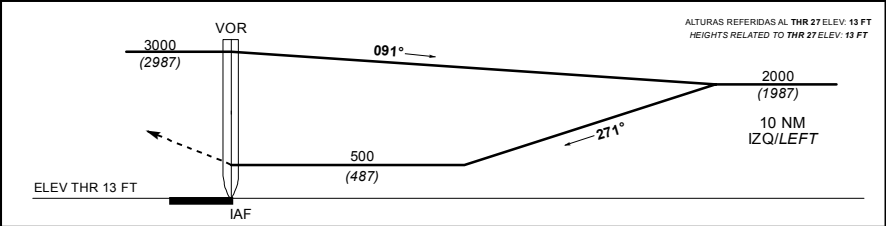
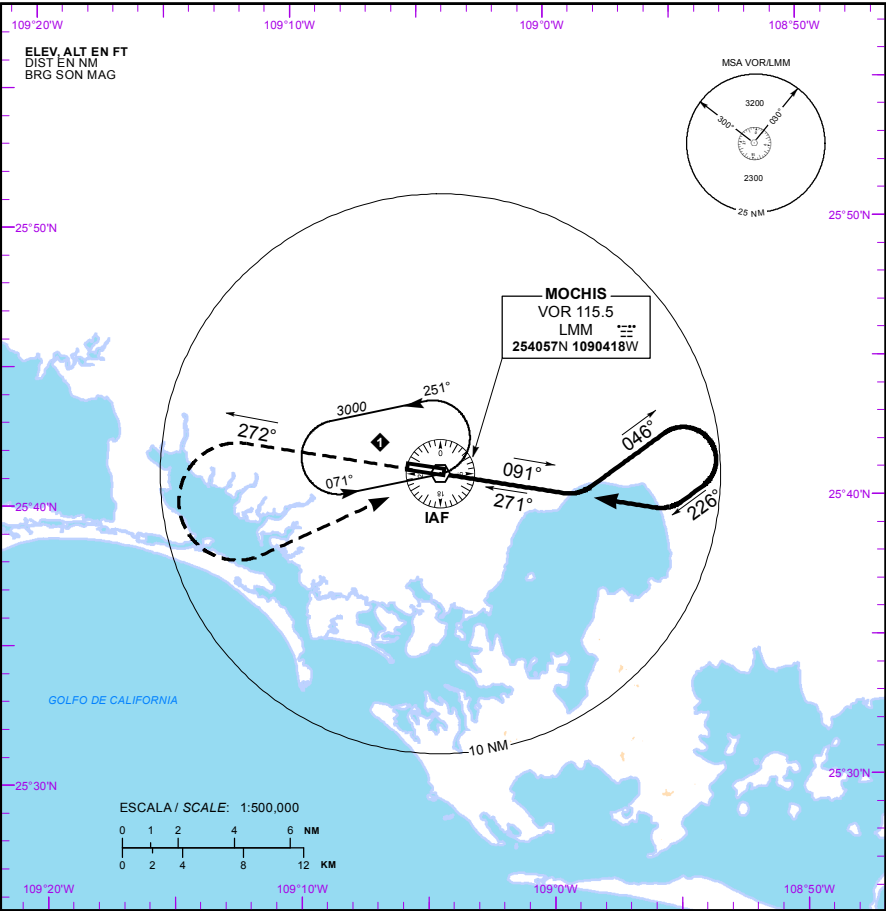
VEL GS (KTS)	80	100	120	140	160	180	200
MIN:SEC	5:15	4:12	3:30	3:00	2:37	2:20	2:06

CAT	A	B	C	D
-	-	-	-	-
DIRECTO/DIRECT MDA (MDH)	500 (484) - 1 (1600 M)	-	500 (484) - 1 1/4 (2000 M)	500 (484) - 1 1/2 (2400 M)
CIRCULANDO CIRCULANDO MDA (MDH)	560 (544) - 1 (1600 M)	-	560 (544) - 1 1/2 (2400 M)	580 (564) - 2 (3200 M)

TWR/APP 118.8

AD ELEV : 16 FT
VAR 8° E

TA: 18500 FT



APROXIMACION FRUSTRADA / MISSED APPROACH

ASCIENDA EN **RADIAL 272°**. EFECTUE VIRAJE DE GOTAA LA **IZQUIERDA** DENTRO DE **10 NM** HACIA EL **VOR/LMM** HASTA LA ALTITUD MINIMA DE ESPERA.

CLIMB VIA **LMM VOR R-272°**, **TURN LEFT**
WITHIN **10 NM** TO **VOR/LMM** AT THE MINIMUM HOLDING ALTITUDE.

DISTANCIA MAXIMA DE ALEJAMIENTO 7 NM DESDE EL MAPA
MAXIMUM DISTANCE TO TURN 7 NM FROM MAP

VEL GS (KTS)	80	100	120	140	160	180	200
MIN:SEC	5:15	4:12	3:30	3:00	2:37	2:20	2:06

CAT	A	B	C	D
-	-	-	-	-
DIRECTO/DIRECT MDA (MDH)	500 (487) - 1 (1600 M)	-	500 (487) - 1 1/4 (2400 M)	500 (487) - 1 1/2 (2400 M)
CIRCULANDO CIRCLING MDA (MDH)	560 (544) - 1 (1600 M)	-	560 (544) - 1 1/2 (2400 M)	580 (564) - 2 (3200 M)