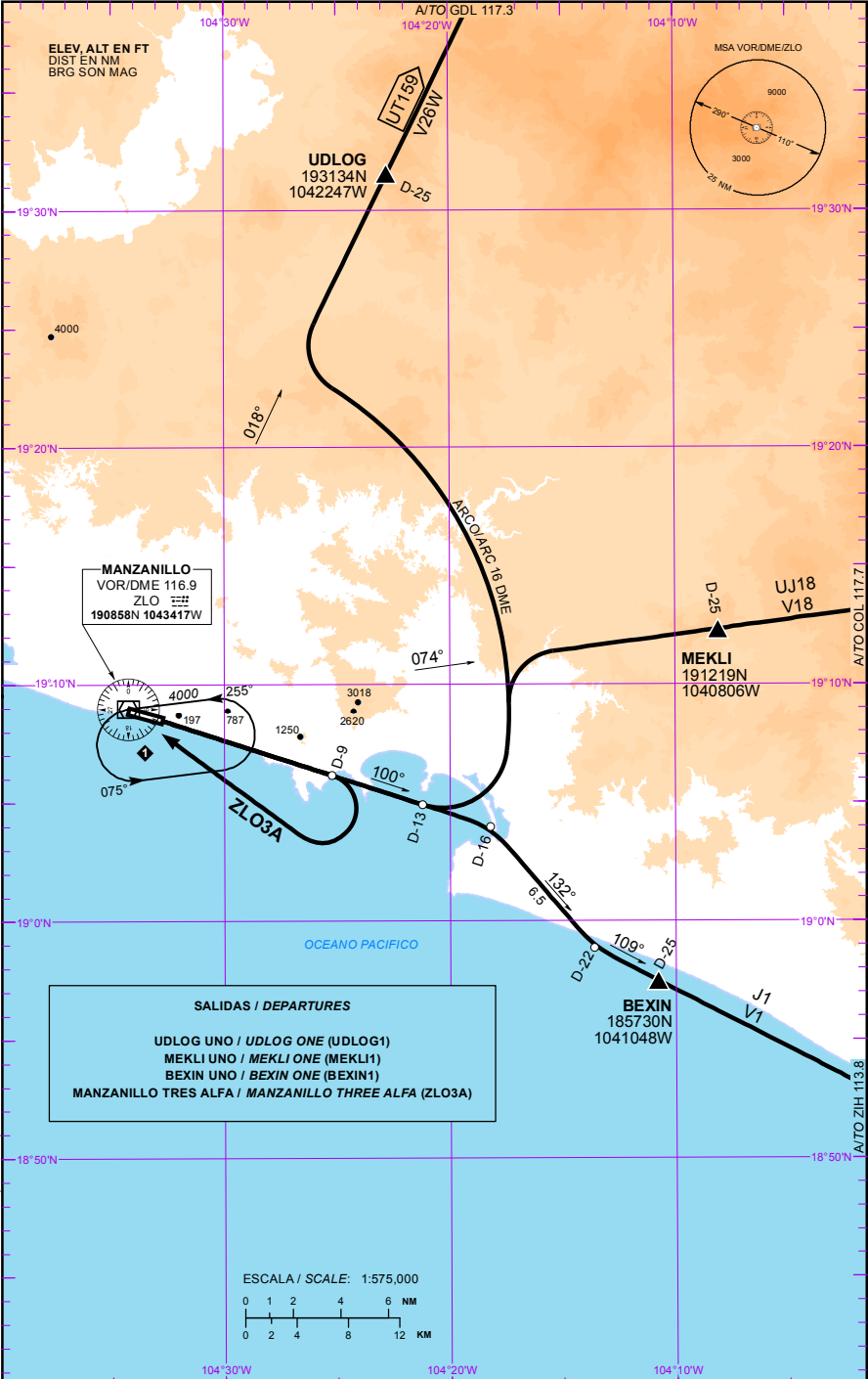


TWR/APP 118.7

AD ELEV : 30 FT  
VAR 8° E

TA: 18500 FT

DEPARTURE RWY 10



CAMBIO: SENTIDO V26W; UT159; NOMBRE AD

**SALIDAS PISTA 10:**

**SALIDAS: UDLOG UNO (UDLOG1)  
MEKLI UNO (MEKLI1)**

ASCIENDA POR **RADIAL 100°** HASTA **D-13**, EFECTUE VIRAJE A LA **IZQUIERDA** Y PROSIGA EN ARCO **16 DME** HASTA INTERCEPTAR EL RADIAL CORRESPONDIENTE DEL **VOR/DME/ZLO** HACIA LOS FIJOS RESPECTIVOS **UDLOG** O **MEKLI** Y CONTINUE EN RUTA ASIGNADA O INSTRUCCIONES DEL ATC

**SALIDA: BEXIN UNO (BEXIN1)**

ASCIENDA POR **RADIAL 100°** HASTA **D-16**, VIRE A LA **DERECHA** Y PROSIGA EN **RUMBO 132°** HASTA INTERCEPTAR EL **RADIAL 109°** DEL **VOR/DME/ZLO** HACIA EL FIJO **BEXIN** Y CONTINUE EN RUTA ASIGNADA O INSTRUCCIONES DEL ATC

**SALIDA MANZANILLO TRES ALFA (ZLO3A)**

ASCIENDA POR **RADIAL 100°** HASTA **D-9 (EN CASO DE FALLA DEL DME HASTA ALCANZAR 2600 FT)**, EFECTUE VIRAJE DE GOTA A LA **DERECHA** DENTRO DE **12 NM** HACIA EL **VOR/DME/ZLO** Y ABANDONELO DE ACUERDO A LA **(1)** ALTITUD MINIMA DE LA RUTA ASIGNADA O INSTRUCCIONES DEL ATC

LAS SALIDAS **UDLOG UNO**, **MEKLI UNO**, **BEXIN UNO** Y **MANZANILLO TRES ALFA** REQUIEREN UN GRADIENTE MINIMO DE ASCENSO DE **280 FT/NM** HASTA ALCANZAR

<b>UDLOG UNO</b>	<b>11000 FT</b>
<b>MEKLI UNO</b>	<b>8600 FT</b>
<b>BEXIN UNO</b>	<b>4200 FT</b>
<b>MANZANILLO TRES ALFA</b>	<b>7000 FT</b>

**DEPARTURES RWY 10:**

**DEPARTURES: UDLOG ONE (UDLOG1)  
MEKLI ONE (MEKLI1)**

CLIMB VIA **ZLO R-100°** TO **D-13 ZLO**, THEN TURN **LEFT** AND PROCEED ON THE **ZLO 16 DME ARC** TO INTERCEPT THE CORRESPONDING RADIAL FROM **VOR/DME/ZLO** TO **UDLOG** OR **MEKLI** AND CONTINUE ON THE ASSIGNED ROUTE OR ATC INSTRUCTIONS

**DEPARTURE: BEXIN ONE (BEXIN1)**

CLIMB VIA **ZLO R-100°** TO **D-16 ZLO**, THEN TURN **RIGHT** AND PROCEED ON A **132° HEADING**, TO INTERCEPT **ZLO R-109°** TO **BEXIN** AND CONTINUE ON THE ASSIGNED ROUTE OR ATC INSTRUCTIONS

**DEPARTURE MANZANILLO THREE ALFA (ZLO3A)**

CLIMB VIA **ZLO R-100°** TO **D-9 ZLO (OR 2600 FT IN CASE OF DME FAILURE)**, THEN TURN **RIGHT** WITHIN **12 NM** TO **VOR/DME/ZLO** AND CROSS IT ACCORDING TO THE **(1)** MINIMUM CROSSING ALTITUDE OR ATC INSTRUCTIONS

THE SID **UDLOG ONE**, **MEKLI ONE**, **BEXIN ONE** AND **MANZANILLO THREE ALFA** REQUIRE A MINIMUM CLIMB GRADIENT OF **280 FT/NM** UNTIL CROSSING

<b>UDLOG ONE</b>	<b>11000 FT</b>
<b>MEKLI ONE</b>	<b>8600 FT</b>
<b>BEXIN ONE</b>	<b>4200 FT</b>
<b>MANZANILLO THREE ALFA</b>	<b>7000 FT</b>

**REGIMEN DE ASCENSO/ RATE OF CLIMB**

**\*PDG: PENDIENTE DE DISEÑO DEL PROCEDIMIENTO / PROCEDURE DESIGN GRADIENT**

<b>*PDG VEL (GS) KTS</b>	<b>80</b>	<b>100</b>	<b>120</b>	<b>140</b>	<b>160</b>	<b>180</b>	<b>200</b>
<b>4.60% (FT/MIN)</b>	<b>373</b>	<b>467</b>	<b>560</b>	<b>653</b>	<b>747</b>	<b>840</b>	<b>933</b>

**(1) ALTITUD MINIMA PARA ABANDONAR EL VOR/DME/ZLO:**

**(1) MINIMUM CROSSING ALTITUDE AT VOR/DME/ZLO:**

<b>A/TO</b>	<b>GDL</b>	<b>V-26W</b>	<b>UT159</b>	<b>3000</b>
<b>A/TO</b>	<b>GDL</b>	<b>V-26</b>	<b>UJ-11</b>	<b>7700</b>
<b>A/TO</b>	<b>COL</b>	<b>V-18</b>	<b>UJ-18</b>	<b>3000</b>
<b>A/TO</b>	<b>ZIH</b>	<b>V-1</b>	<b>J-1</b>	<b>2000</b>
<b>A/TO</b>	<b>SJD</b>		<b>J-1</b>	<b>2000</b>
<b>A/TO</b>	<b>PVR</b>	<b>V-1</b>	<b>J-141</b>	<b>3000</b>