

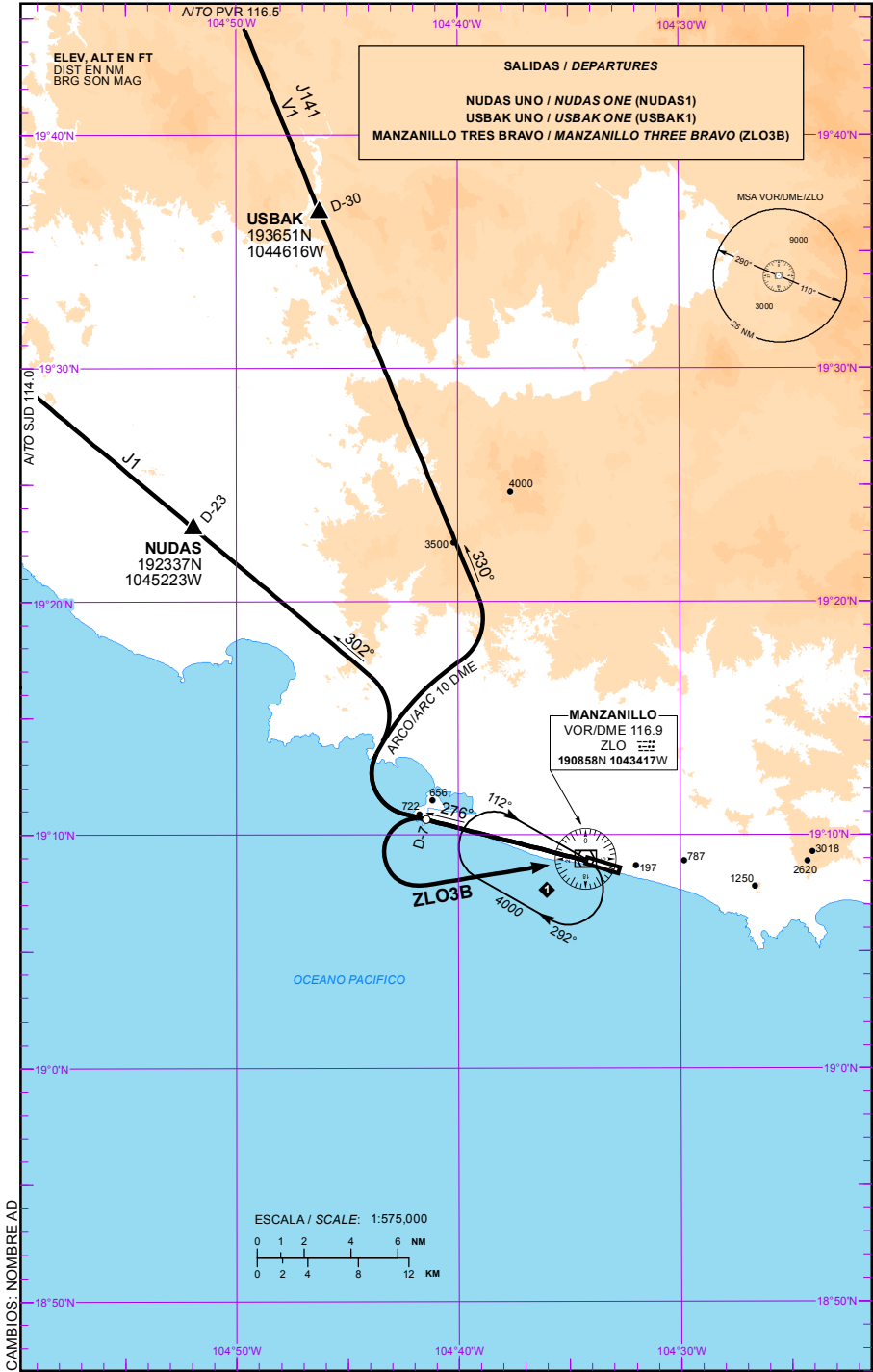
TWR/APP 118.7

AD ELEV : 30 FT  
VAR 8° E

**MANZANILLO**  
AEROPUERTO INTL / INTL AIRPORT  
"MANZANILLO-COSTALEGRE"

TA: 18500 FT

**DEPARTURE RWY 28**



CAMBIO: NOMBREAD

**SALIDAS PISTA 28:**

**SALIDAS:** NUDAS UNO (NUDAS1)  
USBK UNO (USBK1)

ASCIENDA POR RADIAL 276° HASTA D-7, EFECTUE VIRAJE A LA DERECHA Y PROSIGA EN ARCO 10 DME HASTA INTERCEPTAR EL RADIAL CORRESPONDIENTE DEL VOR/DME/ZLO HACIA LOS FIJOS RESPECTIVOS NUDAS O USBK Y CONTINUE EN RUTA ASIGNADA O INSTRUCCIONES DEL ATC

LA SALIDA NUDAS UNO REQUIERE UN GRADIENTE MINIMO DE ASCENSO DE 220 FT/NM HASTA ALCANZAR 4000 FT

**DEPARTURES RWY 28:**

**DEPARTURES:** NUDAS ONE (NUDAS1)  
USBK ONE (USBK1)

CLIMB VIA ZLO R-276° TO D-7 ZLO, THEN TURN RIGHT AND PROCEED ON THE ZLO 10 DME ARC TO INTERCEPT THE CORRESPONDING RADIAL FROM VOR/DME/ZLO TO NUDAS OR USBK AND CONTINUE ON THE ASSIGNED ROUTE OR ATC INSTRUCTIONS

THE SID NUDAS ONE REQUIRES A MINIMUM CLIMB GRADIENT OF 220 FT/NM UNTIL CROSSING 4000 FT

**REGIMEN DE ASCENSO/ RATE OF CLIMB**

\*PDG: PENDIENTE DE DISEÑO DEL PROCEDIMIENTO / PROCEDURE DESIGN GRADIENT

*PDG VEL (GS) KTS	80	100	120	140	160	180	200
3.62% (FT/MIN)	293	367	440	513	587	660	733

LA SALIDA USBK UNO REQUIERE UN GRADIENTE MINIMO DE ASCENSO DE 260 FT/NM HASTA ALCANZAR 6000 FT

THE SID USBK ONE REQUIRES A MINIMUM CLIMB GRADIENT OF 260 FT/NM UNTIL CROSSING 6000 FT

**REGIMEN DE ASCENSO/ RATE OF CLIMB**

\*PDG: PENDIENTE DE DISEÑO DEL PROCEDIMIENTO / PROCEDURE DESIGN GRADIENT

*PDG VEL (GS) KTS	80	100	120	140	160	180	200
4.27% (FT/MIN)	347	433	520	607	693	780	867

**SALIDA MANZANILLO TRES BRAVO (ZLO3B)**

ASCIENDA POR RADIAL 276° HASTA D-7 (EN CASO DE FALLA DEL DME HASTA ALCANZAR 1500 FT), EFECTUE VIRAJE DE GOTA A LA IZQUIERDA DENTRO DE 10 NM HACIA EL VOR/DME/ZLO Y ABANDONELO DE ACUERDO A LA (1) ALTITUD MINIMA DE LA RUTA ASIGNADA O INSTRUCCIONES DEL ATC

**DEPARTURE MANZANILLO THREE BRAVO (ZLO3B)**

CLIMB VIA ZLO R-276° TO D-7 ZLO (OR 1500 FT IN CASE OF DME FAILURE), THEN TURN LEFT WITHIN 10 NM TO VOR/DME/ZLO AND CROSS IT ACCORDING TO THE (1) MINIMUM CROSSING ALTITUDE OR ATC INSTRUCTIONS

(1) ALTITUD MINIMA PARA ABANDONAR EL VOR/DME/ZLO:

(1) MINIMUM CROSSING ALTITUDE AT VOR/DME/ZLO:

A/TO	GDL	V-26W	UT159	3000
A/TO	GDL	V-26	UJ-11	7700
A/TO	COL	V-18	UJ-18	3000
A/TO	ZIH	V-1	J-1	2000
A/TO	SJD		J-1	2000
A/TO	PVR	V-1	J-141	3000