

PLANO DE AERODROMO
AERODROME CHART
25 46 11.78N 097 31 30.85W
ELEV AD 8

TWR/APP 118.0
VOR/DME 114.3
AFTN - MMMA

MATAMOROS
AEROPUERTO INTL
INTL AIRPORT
GRAL SERVANDO CANALES

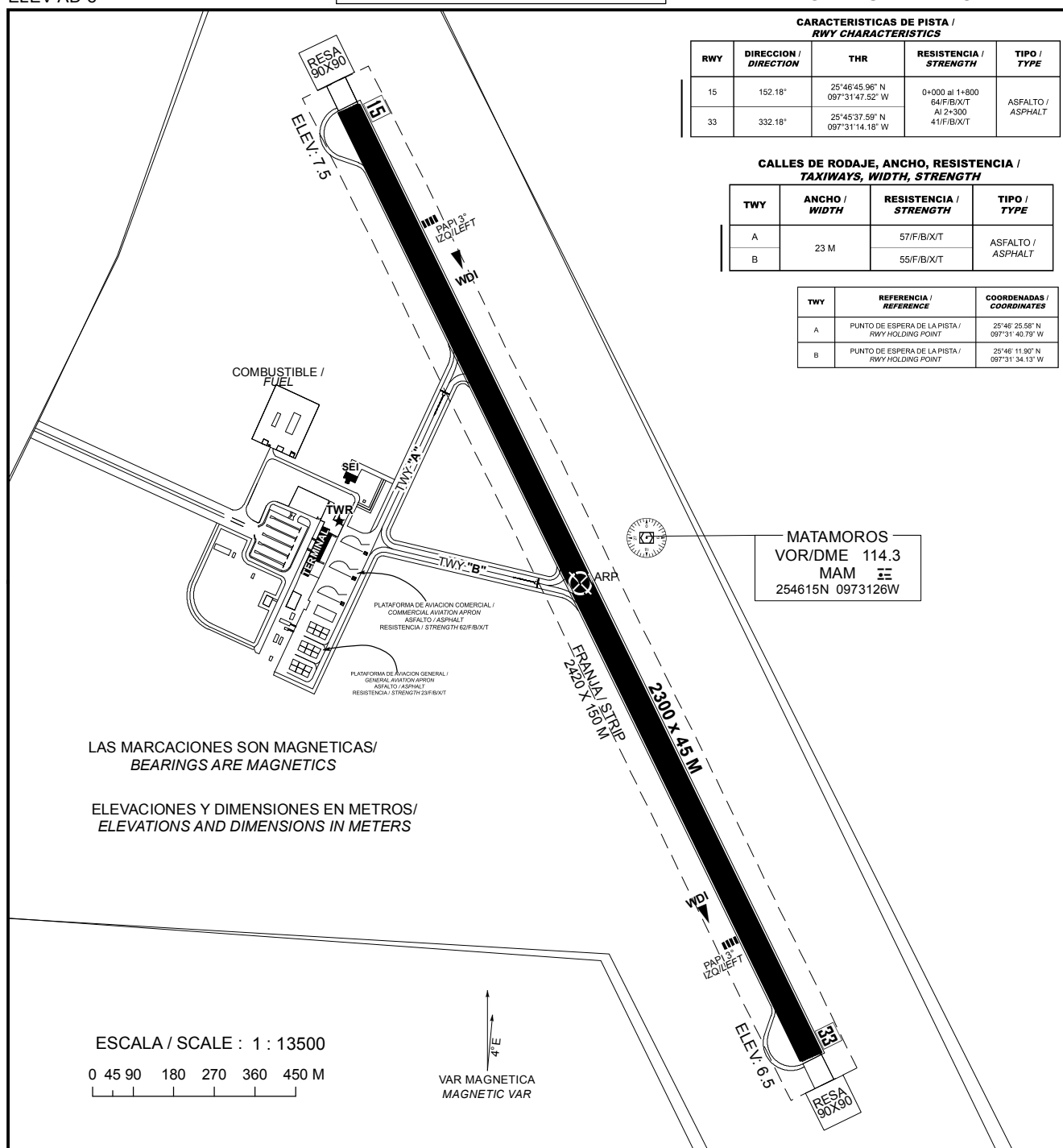
**CARACTERISTICAS DE PISTA /
RWY CHARACTERISTICS**

RWY	DIRECCION / DIRECTION	THR	RESISTENCIA / STRENGTH	TIPO / TYPE
15	152.18°	25°46'45.96" N 097°31'47.52" W	0+000 al 1+800 64/F/B/X/T	ASFALTO / ASPHALT
33	332.18°	25°45'37.59" N 097°31'14.18" W	Al 2+300 41/F/B/X/T	ASFALTO / ASPHALT

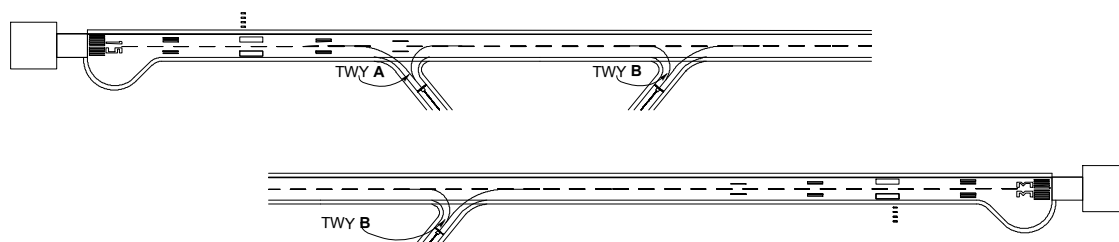
**CALLES DE RODAJE, ANCHO, RESISTENCIA /
TAXIWAYS, WIDTH, STRENGTH**

TWY	ANCHO / WIDTH	RESISTENCIA / STRENGTH	TIPO / TYPE
A	23 M	57/F/B/X/T	ASFALTO / ASPHALT
B		55/F/B/X/T	ASFALTO / ASPHALT

TWY	REFERENCIA / REFERENCE	COORDENADAS / COORDINATES
A	PUNTO DE ESPERA DE LA PISTA / RWY HOLDING POINT	25°46' 25.96" N 097°31' 40.73" W
B	PUNTO DE ESPERA DE LA PISTA / RWY HOLDING POINT	25°46' 11.26" N 097°31' 34.13" W



**SEÑALES Y LUCES RWY 15/33 Y SALIDAS DE TWY
MARKING AND LIGHTING AIDS RWY 15/33 AND EXIT TWY**



ESCALA / SCALE : 1 : 15000

0 50 100 200 300 400 500 M

CAMBIO: PCN; PSN; ELEV THR

MINIMOS METEOROLOGICOS / METEOROLOGICAL MINIMUMS
TECHO EN FT Y VISIBILIDAD EN SM / CEILING IN FT AND VISIBILITY IN SM

EQUIPO / AIRCRAFT	DESPEGUE / TAKE OFF	ALTERNO MINIMOS / ALTERNATE MINIMUMS
	DIA Y NOCHE / DAY AND NIGHT	
	RWY 15/33	
1 Y 2 MOTORES / 1 AND 2 ENGINES	300 - 1 (1600 M)	800 – 2 (3200 M)
3 O MAS MOTORES / 3 OR MORE ENGINES	300 - 1/2 (800 M)	

NOTAS / REMARKS:

RWY 15/33 FRENADO DEFICIENTE EN
CONDICIONES DE HUMEDAD

**IN WET CONDITIONS, THE BRAKING IS POOR
ON RWY 15/33**

TRABAJOS DE DESYERBE (**EVENTUALES**) EN
FRANJAS DE SEGURIDAD DEL AREA DE
MOVIMIENTO

**EVENTUAL TRIMMING WORKS IN SAFETY
STRIPS OF THE MOVEMENT AREA**

PRECAUCION: CRUCE DE AVES POR LAS
TRAYECTORIAS DE LAS PISTAS

CAUTION: FLOCKS OF BIRDS CROSSING THE
RUNWAYS TRACKS