

AD 2.1 INDICADOR DE LUGAR -
NOMBRE DEL AERÓDROMO

MMMA – MATAMOROS
AEROPUERTO INTERNACIONAL
GRAL. SERVANDO CANALES

MMMA AD 2.2 - DATOS GEOGRÁFICOS Y ADMINISTRATIVOS DEL AERODROMO

1	Coordenadas del ARP y emplazamiento en el AD:	254611.78N, 0973130.85W al centro de la pista
2	Dirección y distancia desde la ciudad:	12 KM al S
3	Elevación/temperatura de referencia:	8 M (25 FT) / 37° C
4	Ondulación Geoidal en AD PSN ELEV:	NIL
5	Variación magnética/Cambio anual:	4° E / 0°7 W
6	Administración: Dirección: Teléfono: Fax: Telex:	Aeropuertos y Servicios Auxiliares (ASA) KM 9 Carretera a Ciudad Victoria, Ejido El Galaneño Apartado Postal 417 Matamoros, Tamps. C. P. 87560 01 (868) 8 12 39 99
7	Tipo de tránsito permitido:	IFR / VFR
8	Observaciones:	NIL

MMMA AD 2.3 - HORAS DE FUNCIONAMIENTO

1	AD:	1400/0200
2	Aduanas e inmigración:	1400/0200
3	Dependencias de Sanidad:	1400/0200
4	Oficina de notificación AIS:	1400/0200
5	Oficina de notificación ATS (ARO):	1400/0200
6	Oficina de notificación MET:	1400/0200
7	ATS:	1400/0200
8	Abastecimiento de combustible:	1400/0200
9	Servicios de escala:	NIL
10	Seguridad:	H24
11	Descongelamiento:	NIL
12	Observaciones:	Las extensiones de servicios fuera del horario de operación ordinario, serán autorizadas de acuerdo a lo establecido en el Reglamento de la Ley de Aeropuertos Artículo 91. El horario estacional fronterizo norte surtirá efecto desde las dos horas del segundo domingo de marzo, y concluirá a las dos horas del primer domingo de noviembre, Hora Local = UTC -5

MMMA AD 2.4 – SERVICIOS E INSTALACIONES PARA CARGA Y MANTENIMIENTO

1	Instalaciones de manipulación de la carga:	NIL
2	Tipos de combustible/lubricante:	GASAVION 100/130 / TURBOSINA JET A-1
3	Instalaciones/capacidad de abastecimiento:	Planta de combustibles de ASA TURBOSINA JET A1: 157 000 L GASAVION 100/130: 194 850 L
4	Instalaciones de descongelamiento:	NIL
5	Espacio de hangar para aeronaves visitantes:	NIL
6	Instalaciones para reparación de aeronaves visitantes:	NIL
7	Observaciones:	NIL

MMMA AD 2.5 - INSTALACIONES Y SERVICIOS PARA PASAJEROS

1	Hoteles:	Disponible en la ciudad
2	Restaurantes:	Disponible en la ciudad
3	Transporte:	Servicio de taxis y alquiler de automóviles desde el AD
4	Instalaciones y servicios médicos:	Hospitales en la ciudad
5	Oficinas Bancarias y de correos:	Bancos en la ciudad Buzón de correo disponible en la ciudad
6	Oficina de turismo:	Módulos de información turística en la ciudad
7	Observaciones:	NIL

MMMA AD 2.6 - SERVICIOS DE SALVAMENTO Y EXTINCIÓN DE INCENDIOS

1	Categoría del AD para la extinción de incendios:	6
2	Equipo de salvamento:	2 vehículos de extinción, 1 doble agente y 1 cisterna de apoyo
3	Capacidad para retirar aeronaves inutilizadas:	NIL
4	Observaciones:	NIL

MMMA AD 2.7 - DISPONIBILIDAD SEGUN LA ESTACION DEL AÑO - REMOCION DE OBSTÁCULOS EN LA SUPERFICIE

1	Tipos de equipo de limpieza:	2 tractores
2	Prioridades de limpieza:	Área de movimiento.
3	Observaciones:	Trabajos de desyerbe (eventuales) en franjas de seguridad del área de movimiento

MMMA AD 2.8 – DATOS SOBRE PLATAFORMAS, CALLES DE RODAJE Y EMPLAZAMIENTO/POSICIONES DE VERIFICACIÓN DE EQUIPO

1	Superficie y resistencia de la plataforma:	COMERCIAL: ASPH/PCN/62/F/B/X/T, GENERAL: ASPH/PCN/23/F/B/X/T
2	Anchura, superficie y resistencia de las calles de rodaje	TWY A: 23 M ASPH/PCN/57/F/B/X/T TWY B: 23 M ASPH/PCN/55/F/B/X/T
3	Emplazamiento y elevación ACL:	NIL
4	Puntos de verificación VOR/INS:	1. Centro gota cabecera 15, RADIAL 318° 2. Centro gota cabecera 33, RADIAL 159°
5	Observaciones:	NIL

MMMA AD 2.9 - SISTEMA DE GUÍA Y CONTROL DEL MOVIMIENTO EN LA SUPERFICIE Y SEÑALES

1	Uso de signos ID en los puestos de aeronaves Líneas de guía TWY y sistemas de guía visual de atraque y estacionamiento de los puestos de aeronaves	Señales de guía de rodaje en todas las intersecciones con TWY y RWY Líneas de guía en la plataforma
2	Señales y LGT de RWY y TWY:	Pista: Señal de umbral, designador, eje de pista, zona de toma de contacto, luces de borde, umbral y extremo. Rodaje: Señal de eje, borde y punto de espera de la pista; luces de <u>borde y punto de espera de la pista.</u>
3	Barras de parada:	NIL
4	Observaciones:	NIL

MMMA AD 2.10 - OBSTÁCULOS DEL AERÓDROMO

En las áreas de aproximación/TKOF			En el área de circuito y en el AD		Observaciones
1			2		3
RWY/área afectada	Tipo de obstáculo Elevación Señales y LGT	Coordenadas	Tipo de obstáculo Elevación Señales y LGT	Coordenadas	
a	b	c	d	e	f
NIL					

MMMA AD 2.10 - OBSTÁCULOS DEL AERÓDROMO

En Área de la Trayectoria de Despegue 1.2%						
ID del OBST/designación <i>OBST ID / Designation</i>	Tipo de OBST <i>OBST type</i>	Posición del OBST <i>OBST position</i>		Altitud (M)	Señales / tipo, color Markings / Type, color	Observaciones Remarks
a	b	c		d	e	f
Plano de Obstáculos de Aeródromo -Tipo A (Limitaciones de Utilización) RWY 15						
MMMAA001	EDIFICACIÓN	254534.97N	0973115.65W	8.0	SI	NIL
Plano de Obstáculos de Aeródromo -Tipo A (Limitaciones de Utilización) RWY 28						
MMMAA1001	ÁRBOL	254655.39N	0973147.36W	14.5	NIL	NIL
MMMAA1002	ÁRBOL	254655.04N	0973149.62W	15.0	NIL	NIL
MMMAA1003	POSTE	254659.64N	0973149.11W	23.5	NIL	NIL
MMMAA1004	POSTE	254658.45N	0973156.28W	24.0	NIL	NIL

En Superficies Limitadoras de Obstáculos / In Obstacle Limitation Surfaces

ID del OBST/designación <i>OBST ID / Designation</i>	Tipo de OBST <i>OBST type</i>	Posición del OBST <i>OBST position</i>		Altitud (M)	Señales / tipo, color Markings / Type, color	Observaciones Remarks
a	b	c		d	e	f
MMMAB1001	ÁRBOL	254655.04N	0973149.62W	15.0	NIL	APP THR 15 DEP THR 33
MMMAB1002	ÁRBOL	254654.30N	0973151.5W	13.5	NIL	APP THR 15 DEP THR 33
MMMAB1003	ÁRBOL	254654.70N	0973154.88W	13.5	NIL	APP THR 15 DEP THR 33
MMMAB1004	ÁRBOL	254652.57N	0973154.75W	13.5	NIL	APP THR 15 DEP THR 33
MMMAB1005	ÁRBOL	254651.36N	0973155.56W	13.5	NIL	APP THR 15
MMMAB1006	ÁRBOL	254649.27N	0973154.07W	15.0	NIL	APP THR 15
MMMAB1007	ÁRBOL	254648.87N	0973154.61W	17.0	NIL	APP THR 15
MMMAB1008	ÁRBOL	254646.96N	0973152.89W	15.5	NIL	APP THR 15

En Superficies Limitadoras de Obstáculos / In Obstacle Limitation Surfaces						
ID del OBST/designación OBST ID / Designation	Tipo de OBST OBST type	Posición del OBST OBST position		Altitud (M)	Señales / tipo, color Markings / Type, color	Observaciones Remarks
a	b	c		d	e	f
MMMAB1009	ÁRBOL	254645.72N	0973154.11W	16.5	NIL	Transición
MMMAB1010	ÁRBOL	254645.72N	0973152.64W	15.0	NIL	Transición
MMMAB1011	POSTE	254650.98N	0973159.58W	25.0	NIL	Transición
MMMAB1012	ÁRBOL	254645.32N	0973152.11W	14.5	NIL	Transición
MMMAB1013	POSTE	254652.65N	0973158.84W	25.0	NIL	Transición
MMMAB1014	POSTE	254654.36N	0973158.09W	25.0	NIL	APP THR 15
MMMAB1015	POSTE	254658.45N	0973156.28W	24.0	NIL	APP THR 15 DEP THR 33
MMMAB1016	POSTE	254700.44N	0973155.41W	24.0	NIL	APP THR 15 DEP THR 33
MMMAB1017	POSTE	254702.46N	0973154.52W	24.5	NIL	APP THR 15 DEP THR 33
MMMAB1018	POSTE	254704.58N	0973153.57W	24.5	NIL	APP THR 15 DEP THR 33
MMMAB1019	POSTE	254706.46N	0973152.76W	24.5	NIL	APP THR 15 DEP THR 33
MMMAB1020	POSTE	254708.31N	0973151.94W	24.5	NIL	APP THR 15 DEP THR 33
MMMAB1021	POSTE	254710.17N	0973151.1W	25.0	NIL	APP THR 15
MMMAB1022	POSTE	254712.03N	0973150.26W	25.0	NIL	Transición
MMMAB1023	ANTENA	254655.83N	0973158.53W	27.5	NIL	APP THR 15
MMMAB1024	ANTENA	254729.08N	0973143.87W	54.0	NIL	Horizontal Interna
MMMAB1025	ANTENA	254426.80N	0973311.68W	59.0	NIL	Horizontal Interna
MMMAB1026	ANTENA	254620.02N	0973217.45W	54.0	NIL	Horizontal Interna
MMMAB1027	POSTE	254658.68N	0973146.46W	22.5	NIL	Transición
MMMAB1028	POSTE	254659.16N	0973147.78W	23.0	NIL	APP THR 15
MMMAB1029	POSTE	254659.64N	0973149.11W	23.5	NIL	APP THR 15 DEP THR 33
MMMAB1030	POSTE	254700.21N	0973150.65W	23.5	NIL	APP THR 15 DEP THR 33
MMMAB1031	ANTENA	254833.43N	0973113.18W	51.5	NIL	Horizontal Interna
MMMAB1032	ESPECTACULAR	254657.57N	0973157.64W	21.5	NIL	APP THR 15 DEP THR 33
MMMAB1033	ANTENA	254652.02N	0973225.12W	58.5	NIL	Horizontal Interna
MMMAB1034	ÁRBOL	254659.77N	0973149.53W	18.5	NIL	APP THR 15 DEP THR 33
MMMAB1035	ÁRBOL	254659.98N	0973150.13W	19.0	NIL	APP THR 15 DEP THR 33
MMMAB1036	ÁRBOL	254700.21N	0973152.84W	18.5	NIL	APP THR 15 DEP THR 33
MMMAB1037	ÁRBOL	254659.12N	0973151.23W	16.0	NIL	APP THR 15 DEP THR 33
MMMAB1038	ÁRBOL	254704.58N	0973152.61W	24.0	NIL	APP THR 15 DEP THR 33
MMMAB1039	ÁRBOL	254638.76N	0973147.29W	10.0	NIL	Transición
MMMAB1040	ÁRBOL	254707.80N	0973153.69W	26.5	NIL	APP THR 15 DEP THR 33
MMMAB1041	ÁRBOL	254700.59N	0973153.38W	18.5	NIL	APP THR 15 DEP THR 33
MMMAB1042	ÁRBOL	254655.39N	0973147.36W	14.5	NIL	APP THR 15

MMMA AD 2.11 - INFORMACIÓN METEOROLÓGICA SUMINISTRADA		
1	Oficina MET asociada:	OSIV (Oficina de Servicio de Información de Vuelo)
2	Horas de servicio: Oficina MET fuera de horario:	1400/0200
3	Oficina responsable de la preparación TAF: Periodos de validez:	CAPMA H24
4	Tipo de pronóstico de aterrizaje: Intervalo de emisión:	NIL
5	Aleccionamiento/consulta proporcionados:	Consulta Personal, Telefónica
6	Documentación de vuelo: Idioma(s) utilizado(s):	METAR, TAF, Avisos Ciclón Tropical, Boletín de Cenizas Volcánicas, SIGMET (WC, WV, WS)
7	Cartas y demás información disponible para aleccionamiento o consulta:	Mapa Análisis de superficie, Mapa Análisis de Presión Constante (1000, 850, 700, 500, 400, 300, 250 y 250MB), Mapa Pronóstico de Vientos y Temperaturas en la altura (FL050, FL100, FL180, FL240, FL300, FL340 y FL390), Mapa Tiempo Significativo, Mapa Tropopausa, Mapa Nivel de Congelación.
8	Equipo suplementario disponible para proporcionar información:	Imágenes de Satélite
9	Dependencias ATS que reciben información:	TWR APP
10	Información adicional (limitación de servicio, etc.):	CAPMA (Centro de Análisis y Pronósticos Meteorológicos Aeronáuticos) H24 Ciudad México,.Tel: (55) 5802 8525 y 5802 8520

MMMA AD 2.12 - CARACTERÍSTICAS FÍSICAS DE LAS PISTAS					
Designadores NR RWY	BRG GEO y MAG	Dimensiones de RWY (M)	Resistencia (PCN) y superficie de RWY y SWY	Coordenadas THR	Elevación THR y elevación máxima de TDZ de RWY APP precisión
1	2	3	4	5	6
15	156.18 GEO 152.18 MAG	2300 x 45	0+000 al 1+800 ASPH/64/F/B/X/T Al 2+300 ASPH/41/F/B/X/T	254645.96N 0973147.52W	7.5 M / 7.849 M
33	336.18 GEO 332.18 MAG	2300 x 45		254537.59N 0973114.18W	6.5 M / 6.791 M
Pendiente de RWY-SWY	Dimensiones SWY (M)	Dimensiones CWY (M)	Dimensiones de franja (M)	OFZ	Observaciones
7	8	9	10	11	12
0.046 % - NIL	NIL	NIL	2420 x 150	NIL	NIL

MMMA AD 2.13 - DISTANCIAS DECLARADAS					
Designador RWY	TORA (M)	TODA (M)	ASDA (M)	LDA (M)	Observaciones
1	2	3	4	5	6
15	2300	2300	2300	2300	NIL
33	2300	2300	2300	2300	NIL

MMMA AD 2.14 - LUCES DE APROXIMACION Y DE PISTA									
Designador RWY	Tipo LGT APCH LEN INTST	Color LGT THR WBAR	PAPI	LEN, LGT TDZ	Longitud, espaciado, color, INTST LGT eje RWY	Longitud, espaciado, color, INTST LGT borde RWY	Color WBAR LGT extremo RWY	LEN (M) color LGT SWY	Observaciones
1	2	3	4	5	6	7	8	9	10
15	NIL	Verde	3.0°	NIL	NIL	2300 M 75 M Blanca LIH	Roja	NIL	NIL
33	CAT I SALS-F LIH	Verde	3.0°	NIL	NIL	2300 M 75 M Blanca LIH	Roja	NIL	NIL

MMMA AD 2.15 – OTROS SISTEMAS DE ILUMINACIÓN Y FUENTE SECUNDARIA DE ENERGÍA ELÉCTRICA	
1	Emplazamiento, características y horas de funcionamiento ABN/IBN:
2	Emplazamiento WDI y LGT:
3	Luces de borde y de eje de TWY:
4	Fuente auxiliar de energía/tiempo de conmutación:
5	Observaciones:

MMMA AD 2.16 - ZONA DE ATERRIZAJE PARA HELICÓPTEROS				
1	Coordenadas TLOF o THR de FATO:	NIL		
2	Elevación de TLOF y/o FATO M/FT:			
3	Dimensiones, superficie, resistencia, señales de las pareas TLOF y FATO:			
4	BRG geográficas y MAG de FATO:			
5	Distancia declarada disponible:			
6	Luces APP y FATO:			
7	Observaciones:	NIL		

MMMA AD 2.17 - ESPACIO AEREO DE LOS SERVICIOS DE TRÁNSITO AÉREO				
1	Designación y límites laterales:	VER SECCION ENR-2		
2	Límites verticales:			
3	Clasificación del espacio aéreo:			
4	Distintivo de llamada de la dependencia ATS. Idioma(s):			
5	Altitud de transición:			
6	Observaciones:	NIL		

MMMA AD 2.18 - INSTALACIONES DE COMUNICACIÓN DE LOS SERVICIOS DE TRÁNSITO AÉREO				
Designación del servicio	Distintivo de llamada	Frecuencia	Horas de funcionamiento	Observaciones
1	2	3	4	5
TWR	Torre Matamoros	118.0 MHZ	1400/0200	NIL
APP	Aproximación Matamoros	118.0 MHZ	1400/0200	NIL

MMMA AD 2.19 - RADIOAYUDAS PARA LA NAVEGACIÓN Y EL ATERRIZAJE						
Tipo de ayuda, CAT de ILS/MLS (Para VOR/ILS/MLS, se indica VAR)	ID	Frecuencia	Horas de funcionamiento	Coordenadas del emplazamiento de la antena transmisora	Elevación de la antena transmisora del DME	Observaciones
1	2	3	4	5	6	7
VOR/DME 4° E 2017	MAM	114.3 MHZ	H24	254615.02N 0973126.06 W	NIL	NIL

- MMMA AD 2.20 REGLAMENTOS DE TRÁNSITO LOCALES.
1.

Reglamentos del Aeropuerto:
Los reglamentos están recopilados en el documento ‘Reglas de operación del aeropuerto’ que se puede consultar en la oficina de la Administración del AD.
2.

Rodaje hacia y desde los puestos de estacionamiento:
TWR comunicará el número de puesto de estacionamiento a las aeronaves que llegan previa coordinación con Área de operaciones del AD.
Las aeronaves de aviación general tendrán que usar la zona de estacionamiento reservada para la Aviación General.
3.

Zona de estacionamiento para aeronaves de aviación general:
TWR comunicará el número de puesto de estacionamiento a las aeronaves que llegan previa coordinación con Área de operaciones del AD.
4.

Zona de estacionamiento para helicópteros:
La zona de estacionamiento para helicópteros consiste en dos puestos señalados y ubicados frente a la plataforma de aviación general.
5.

Retiro de aeronaves inutilizadas de las pistas
En caso de que una aeronave resulte inutilizada sobre una pista, es obligación del propietario o del usuario de dicha aeronave ocuparse de que sea retirada lo antes posible. Si el propietario no retira lo antes posible de la pista una aeronave inutilizada, ésta será retirada por las autoridades del aeródromo a expensas del propietario o del usuario.

MMMA AD 2.23 INFORMACIÓN ADICIONAL

CONDICION DE CERTIFICACIÓN DEL AEROPUERTO: El Aeropuerto Internacional de Matamoros cuenta con certificado de aeródromo con vigencia al 30 de abril de 2024

PLANO DE AERODROMO
AERODROME CHART
25 46 11.78N 097 31 30.85W
ELEV AD 8

TWR/APP 118.0
VOR/DME 114.3
AFTN - MMMA

MATAMOROS
AEROPUERTO INTL
INTL AIRPORT
GRAL SERVANDO CANALES

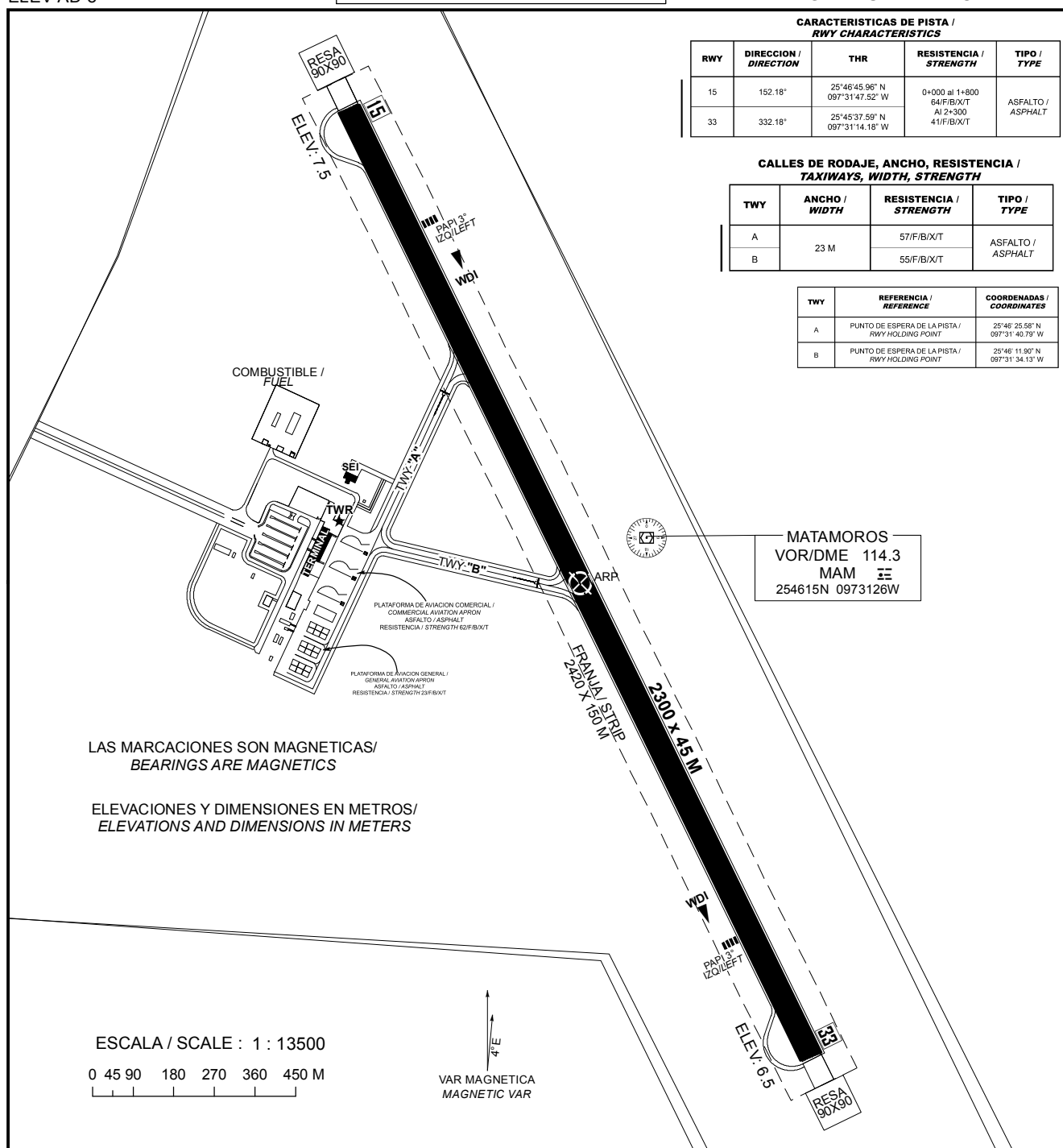
**CARACTERISTICAS DE PISTA /
RWY CHARACTERISTICS**

RWY	DIRECCION / DIRECTION	THR	RESISTENCIA / STRENGTH	TIPO / TYPE
15	152.18°	25°46'45.96" N 097°31'47.52" W	0+000 al 1+800 64/F/B/X/T	ASFALTO / ASPHALT
33	332.18°	25°45'37.59" N 097°31'14.18" W	Al 2+300 41/F/B/X/T	ASFALTO / ASPHALT

**CALLES DE RODAJE, ANCHO, RESISTENCIA /
TAXIWAYS, WIDTH, STRENGTH**

TWY	ANCHO / WIDTH	RESISTENCIA / STRENGTH	TIPO / TYPE
A	23 M	57/F/B/X/T	ASFALTO / ASPHALT
B		55/F/B/X/T	ASFALTO / ASPHALT

TWY	REFERENCIA / REFERENCE	COORDENADAS / COORDINATES
A	PUNTO DE ESPERA DE LA PISTA / RWY HOLDING POINT	25°46' 25.56" N 097°31' 40.73" W
B	PUNTO DE ESPERA DE LA PISTA / RWY HOLDING POINT	25°46' 11.26" N 097°31' 34.13" W



LAS MARCACIONES SON MAGNETICAS/
BEARINGS ARE MAGNETICS

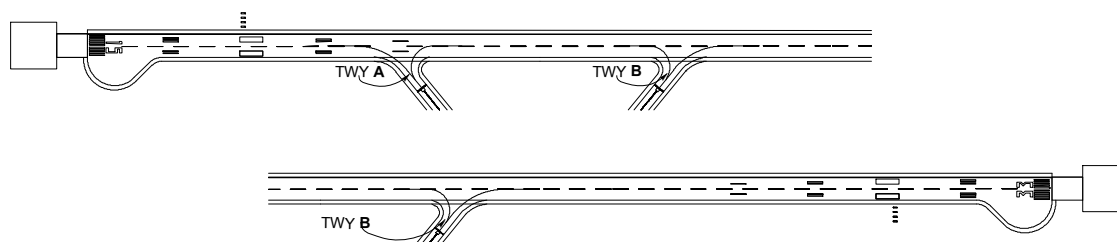
ELEVACIONES Y DIMENSIONES EN METROS/
ELEVATIONS AND DIMENSIONS IN METERS

ESCALA / SCALE : 1 : 13500

0 45 90 180 270 360 450 M

VAR MAGNETICA
MAGNETIC VAR

**SEÑALES Y LUCES RWY 15/33 Y SALIDAS DE TWY
MARKING AND LIGHTING AIDS RWY 15/33 AND EXIT TWY**



ESCALA / SCALE : 1 : 15000

0 50 100 200 300 400 500 M

CAMBIO: PCN; PSN; ELEV THR

MINIMOS METEOROLOGICOS / METEOROLOGICAL MINIMUMS
TECHO EN FT Y VISIBILIDAD EN SM / CEILING IN FT AND VISIBILITY IN SM

EQUIPO / AIRCRAFT	DESPEGUE / TAKE OFF	ALTERNOS MINIMOS / ALTERNATE MINIMUMS
	DIA Y NOCHE / DAY AND NIGHT	
	RWY 15/33	
1 Y 2 MOTORES / 1 AND 2 ENGINES	300 - 1 (1600 M)	800 – 2 (3200 M)
3 O MAS MOTORES / 3 OR MORE ENGINES	300 - 1/2 (800 M)	

NOTAS / REMARKS:

RWY 15/33 FRENADO DEFICIENTE EN
CONDICIONES DE HUMEDAD

**IN WET CONDITIONS, THE BRAKING IS POOR
ON RWY 15/33**

TRABAJOS DE DESYERBE (**EVENTUALES**) EN
FRANJAS DE SEGURIDAD DEL AREA DE
MOVIMIENTO

**EVENTUAL TRIMMING WORKS IN SAFETY
STRIPS OF THE MOVEMENT AREA**

PRECAUCION: CRUCE DE AVES POR LAS
TRAYECTORIAS DE LAS PISTAS

CAUTION: FLOCKS OF BIRDS CROSSING THE
RUNWAYS TRACKS

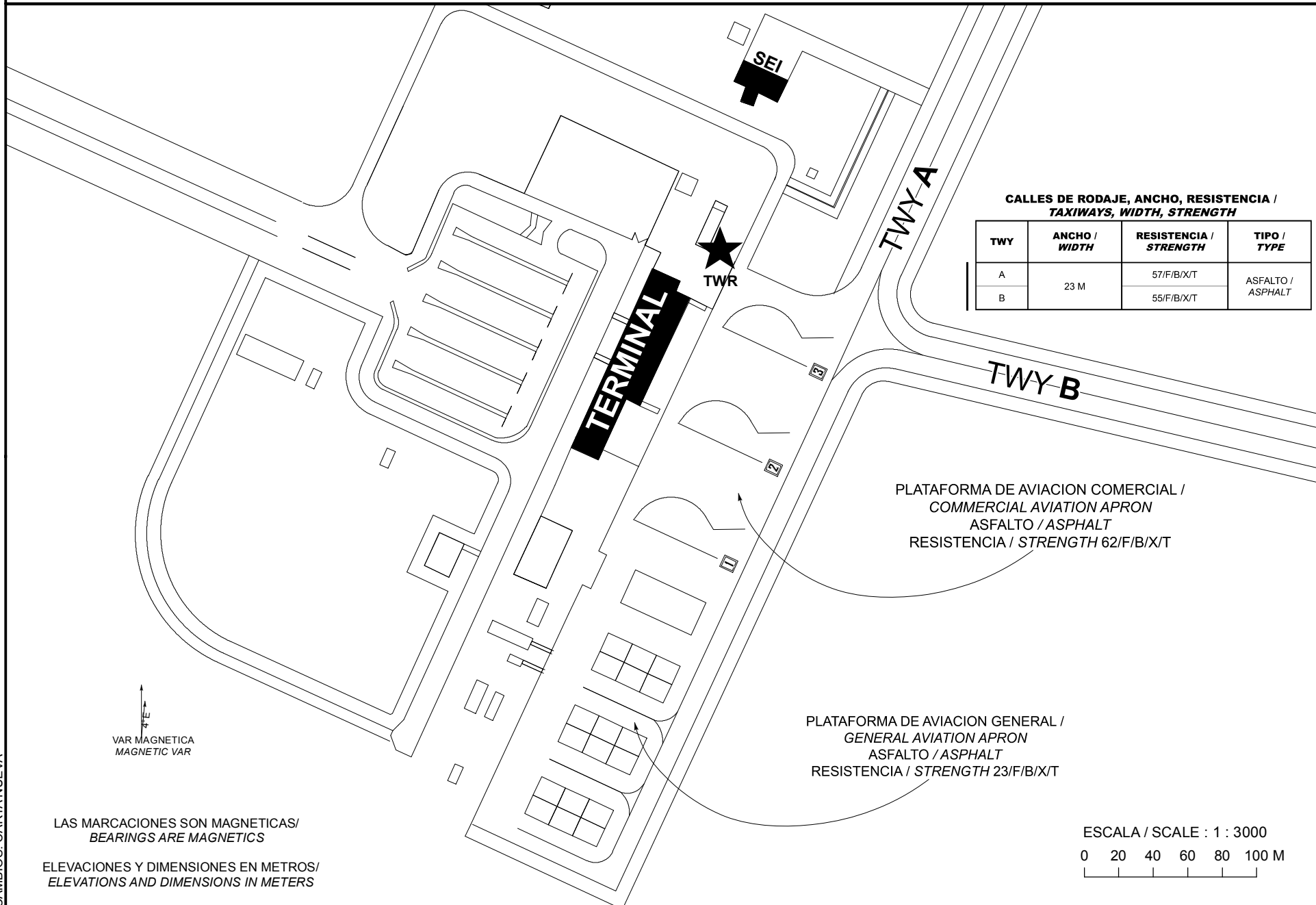
PLANO DE ESTACIONAMIENTO Y ATRAQUE DE AERONAVES/
AIRCRAFT PARKING/DOCKING CHART

ELEV AD 8

TWR/APP 118.0

AFTN - MMMA

MATAMOROS
AEROPUERTO INTL
INTL AIRPORT
GRAL SERVANDO CANALES



CAMBIO: CARTA NUEVA

COORDENADAS INS DE PUESTOS DE ESTACIONAMIENTO DE AERONAVES AVIACION COMERCIAL /
COORDINATES INS, FOR AIRCRAFT STANDS, COMMERCIAL AVIATION

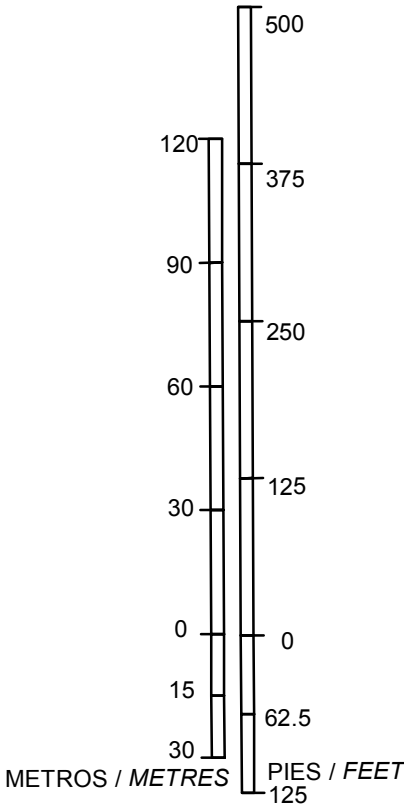
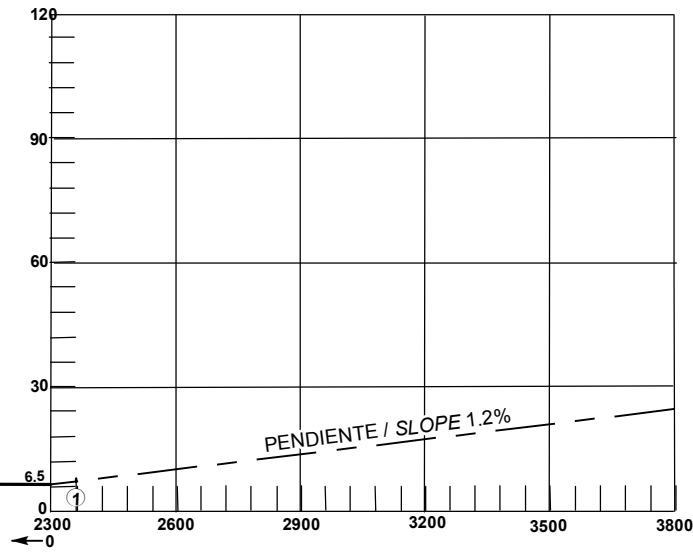
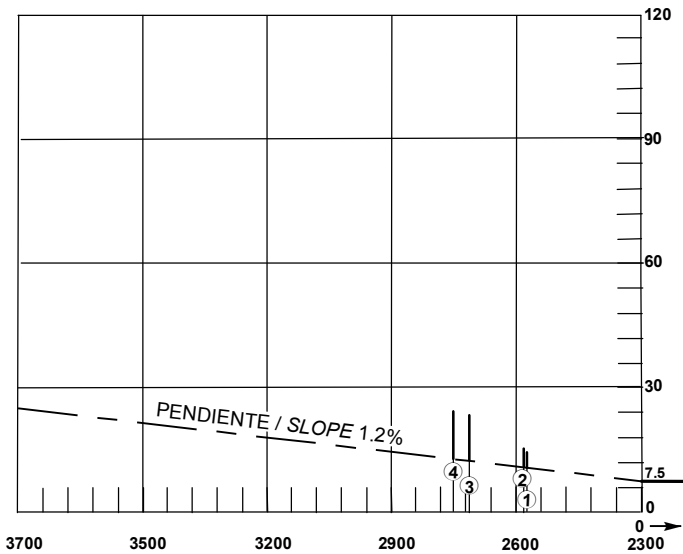
POSICION / POSITION	LAT (N)	LONG (W)
1	25° 46' 11.82"	097° 31' 51.11"
2	25° 46' 13.73"	097° 31' 50.03"
3	25° 46' 15.57"	097° 31' 49.00"

DIMENSIONES Y ELEVACIONES EN METROS
DIMENSIONS AND ELEVATIONS IN METRES

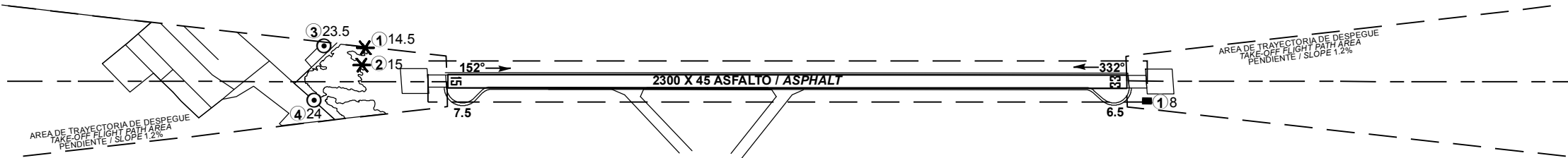
VAR 4° E

RWY 15 / 33

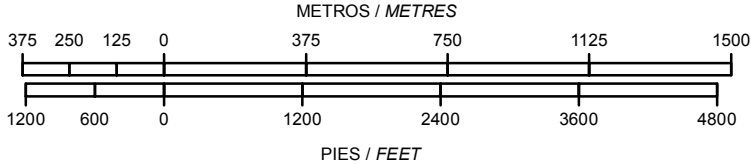
DISTANCIAS DECLARADAS / DECLARED DISTANCES				
RWY 15 2300	TORA	RECORRIDO DE DESPEGUE DISPONIBLE TAKE-OFF RUN AVAILABLE	RWY 33 2300	
	TODA	DISTANCIA DE DESPEGUE DISPONIBLE TAKE-OFF DISTANCE AVAILABLE		
	ASDA	DISTANCIA DE ACELERACION PARADA DISPONIBLE ACCELERATE-STOP DISTANCE AVAILABLE		
	LDA	DISTANCIA DE ATERRIZAJE DISPONIBLE LANDING DISTANCE AVAILABLE		



ESCALA VERTICAL / VERTICAL SCALE: 1 : 2000

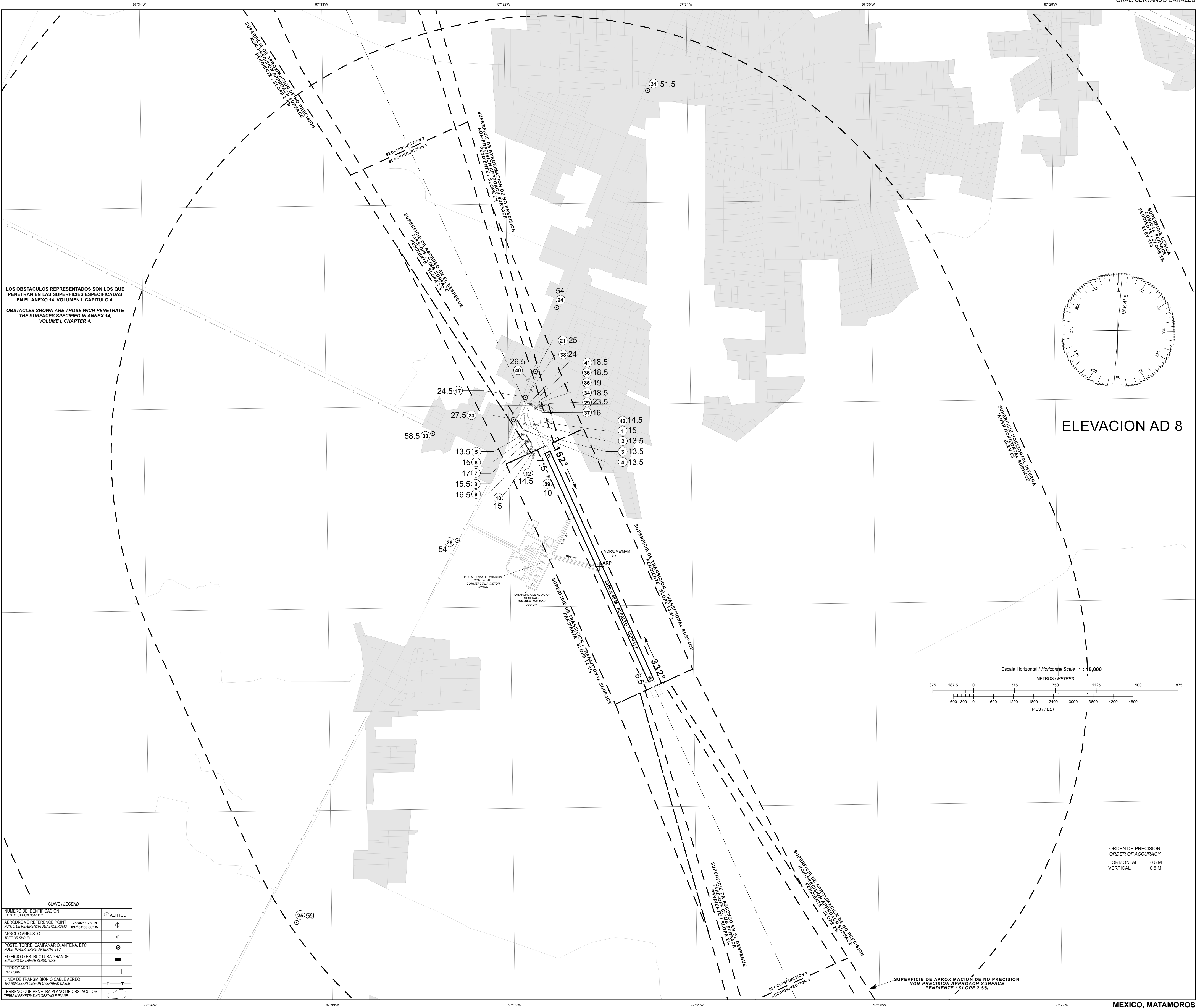


Escala Horizontal / Horizontal Scale: 1 : 20000



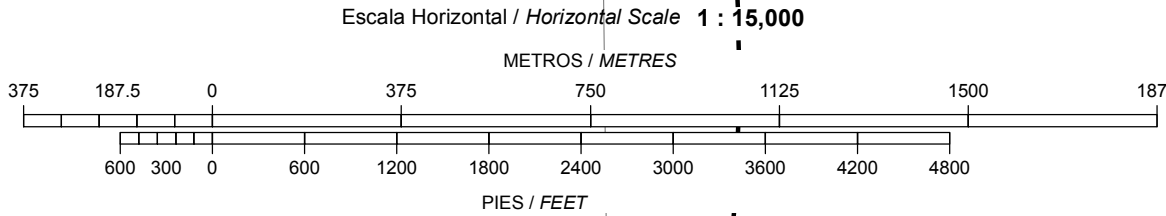
SIMBOLOGIA / LEGEND	
NUMERO DE IDENTIFICACION IDENTIFICATION NUMBER	① ALTITUD
POSTE, TORRE, CAMPANARIO, ANTENA, ETC POLE, TOWER, SPIRE, ANTENNA, ETC.	⊙
EDIFICIO O ESTRUCTURA GRANDE BUILDING OR LARGE STRUCTURE	■
FERROCARRIL RAILROAD	++
CURVA DE NIVEL DE TERRENO TERRAIN CONTOUR	~
TERRENO QUE PENETRA PLANO DE OBSTACULOS TERRAIN PENETRATING OBSTACLE PLANE	▲
ARBOL, ARBUSTO, ETC TREES, BUSH, ETC	*

ORDEN DE PRECISION
ORDER OF ACCURACY
HORIZONTAL 0.5 M
VERTICAL 1.0 M



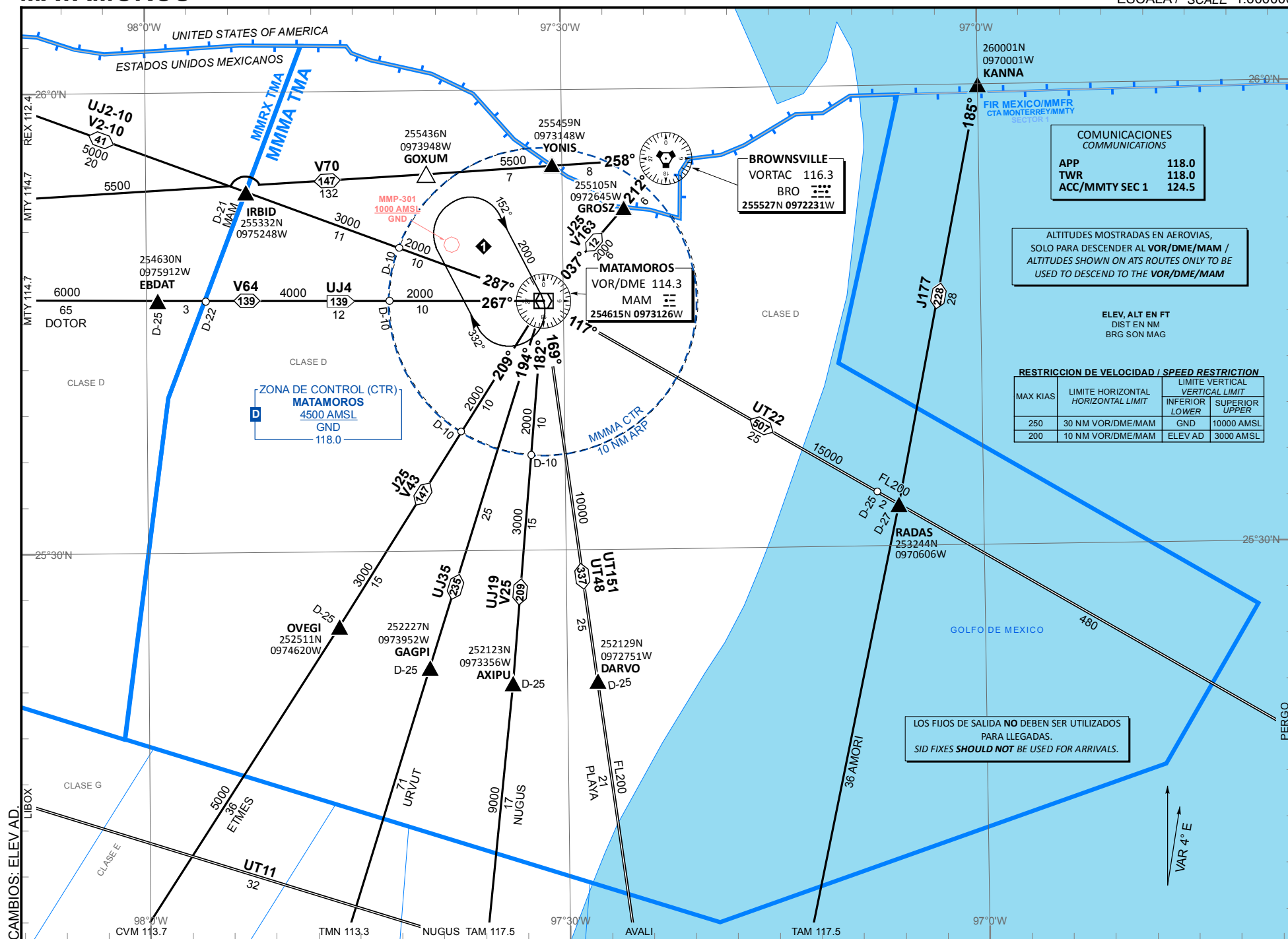
LOS OBSTACULOS REPRESENTADOS SON LOS QUE
PENETRAN EN LAS SUPERFICIES ESPECIFICADAS
EN EL ANEXO 14, VOLUMEN I, CAPITULO 4.
OBSTACLES SHOWN ARE THOSE WICH PENETRATE
THE SURFACES SPECIFIED IN ANNEX 14,
VOLUME I, CHAPTER 4.

ELEVACION AD 8



ORDEN DE PRECISION
ORDER OF ACCURACY
HORIZONTAL 0.5 M
VERTICAL 0.5 M

CLAVE / LEGEND	
NUMERO DE IDENTIFICACION IDENTIFICATION NUMBER	① ALTITUD
AERODROME REFERENCE POINT PUNTO DE REFERENCIA DE AERODROMO 28°46'11.78" N 097°31'30.85" W	⊕
ARBOL O ARBUSTO TREE OR SHRUB	*
POSTE, TORRE, CAMPANARIO, ANTENA, ETC. POLE, TOWER, SPIRE, ANTENNA, ETC.	⊙
EDIFICIO O ESTRUCTURA GRANDE BUILDING OR LARGE STRUCTURE	■
FERROCARRIL RAILROAD	+++
LINEA DE TRANSMISION O CABLE AEREO TRANSMISSION LINE OR OVERHEAD CABLE	—T—T—
TERRENO QUE PENETRA PLANO DE OBSTACULOS TERRAIN PENETRATING OBSTACLE PLANE	○



CARTA DE SALIDA
NORMALIZADA VUELO
POR INSTRUMENTOS
STANDARD DEPARTURE CHART
INSTRUMENT
(SID)

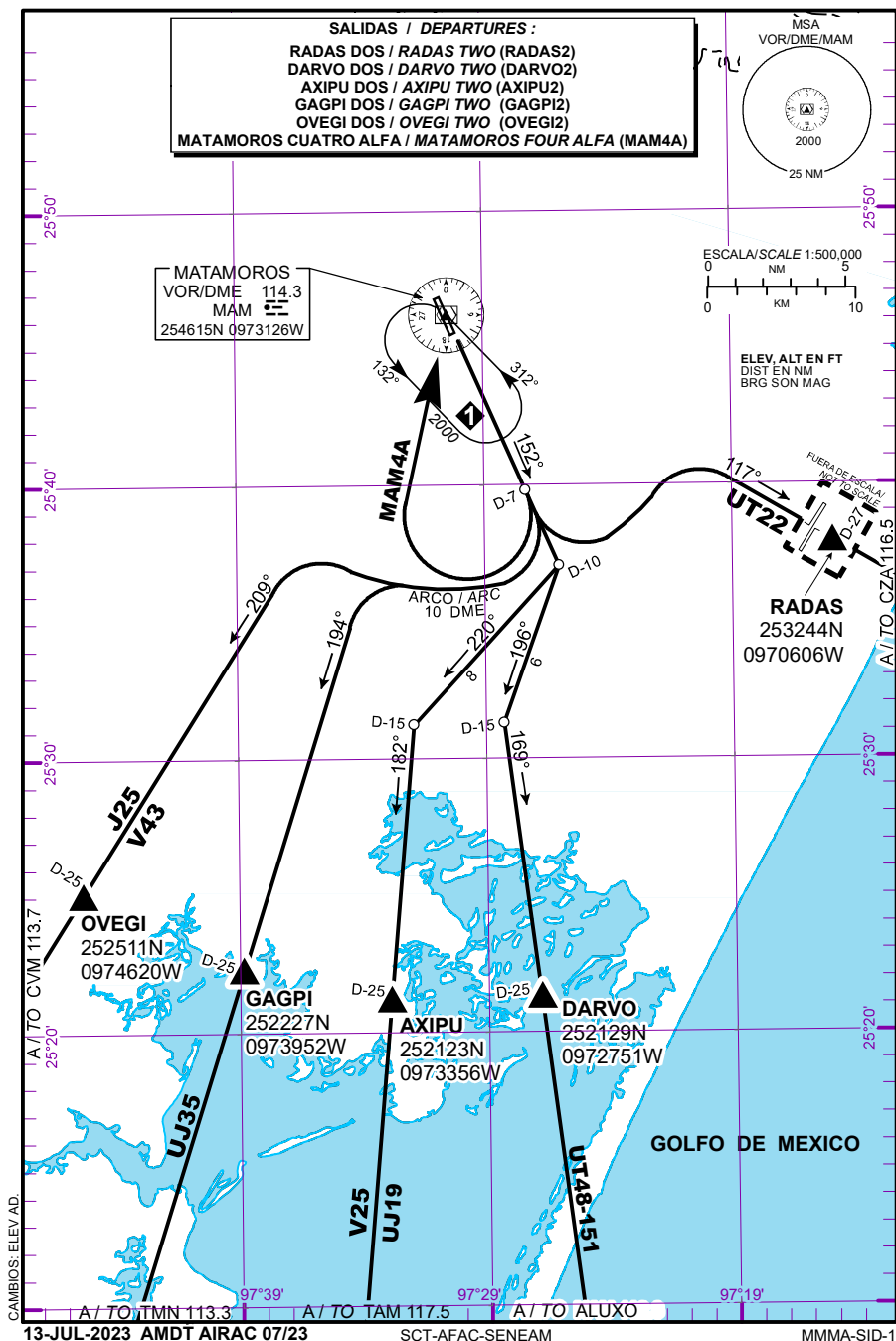
TWR/APP

118.0

ELEV AD 26 FT
VAR 4° E

ALTITUD DE TRANSICION
TRANSITION ALTITUDE
18500

MATAMOROS
AEROPUERTO INTL / AIRPORT INTL
GRAL. SERVANDO CANALES
DEPARTURE RWY 15



SALIDAS PISTA 15:**SALIDA: RADAS DOS (RADAS2)**

ASCIENDA POR **RADIAL 152°** HASTA **D-7**, EFECTUE VIRAJE A LA **IZQUIERDA** Y PROSIGA EN **ARCO 10 DME** HASTA INTERCEPTAR EL **RADIAL 117°** DEL **VOR/DME/MAM** HACIA EL FIJO **RADAS** Y CONTINUE EN RUTA ASIGNADA O INSTRUCCIONES DEL ATC

SALIDA: DARVO DOS (DARVO2)

ASCIENDA POR **RADIAL 152°** HASTA **D-10**, EFECTUE VIRAJE A LA **DERECHA** Y PROSIGA EN **RUMBO 196°** HASTA INTERCEPTAR EL **RADIAL 169°** DEL **VOR/DME/MAM** HACIA EL FIJO **DARVO** Y CONTINUE EN RUTA ASIGNADA O INSTRUCCIONES DEL ATC

SALIDA: AXIPU DOS (AXIPU2)

ASCIENDA POR **RADIAL 152°** HASTA **D-10**, EFECTUE VIRAJE A LA **DERECHA** Y PROSIGA EN **RUMBO 220°** HASTA INTERCEPTAR EL **RADIAL 182°** DEL **VOR/DME/MAM** HACIA EL FIJO **AXIPU** Y CONTINUE EN RUTA ASIGNADA O INSTRUCCIONES DEL ATC

**SALIDAS: GAGPI DOS (GAGPI2)
OVEGI DOS (OVEGI2)**

ASCIENDA POR **RADIAL 152°** HASTA **D-7**, EFECTUE VIRAJE A LA **DERECHA** Y PROSIGA EN **ARCO 10 DME** HASTA INTERCEPTAR EL **RADIAL** CORRESPONDIENTE DEL **VOR/DME/MAM** HACIA LOS FIJOS RESPECTIVOS **GAGPI** U **OVEGI** Y CONTINUE EN RUTA ASIGNADA O INSTRUCCIONES DEL ATC

**SALIDA: MATAMOROS (MAM4A)
CUATRO ALFA**

ASCIENDA POR **RADIAL 152°** HASTA **D-7 (EN CASO DE FALLA DEL DME HASTA ALCANZAR 1300 FT)**, EFECTUE VIRAJE DE GOTA A LA **DERECHA** DENTRO DE **10 NM** HACIA EL **VOR/DME/MAM** Y ABANDONELO DE ACUERDO A LA **(1) ALTITUD MINIMA** DE LA RUTA ASIGNADA O INSTRUCCIONES DEL ATC

(1) ALTITUD MINIMA PARA ABANDONAR EL VOR/DME/MAM:
(1) MINIMUM CROSSING ALTITUDE AT VOR/DME/MAM:

2000 FT PARA TODAS LAS RUTAS / FOR ALL ROUTES

DEPARTURES RWY 15:**DEPARTURE: RADAS TWO (RADAS2)**

CLIMB VIA **MAM R-152°** TO **D-7 MAM**, THEN TURN **LEFT** AND PROCEED ON THE **MAM 10 DME ARC** TO INTERCEPT **MAM R-117°** TO **RADAS** AND CONTINUE ON THE ASSIGNED ROUTE OR ATC INSTRUCTIONS

DEPARTURE: DARVO TWO (DARVO2)

CLIMB VIA **MAM R-152°** TO **D-10 MAM**, THEN TURN **RIGHT** AND PROCEED ON A **196° HEADING**, TO INTERCEPT **MAM R-169°** TO **DARVO** AND CONTINUE ON THE ASSIGNED ROUTE OR ATC INSTRUCTIONS

DEPARTURE: AXIPU TWO (AXIPU2)

CLIMB VIA **MAM R-152°** TO **D-10 MAM**, THEN TURN **RIGHT** AND PROCEED ON A **220° HEADING**, TO INTERCEPT **MAM R-182°** TO **AXIPU** AND CONTINUE ON THE ASSIGNED ROUTE OR ATC INSTRUCTIONS

**DEPARTURES: GAGPI TWO (GAGPI2)
OVEGI TWO (OVEGI2)**

CLIMB VIA **MAM R-152°** TO **D-7 MAM**, THEN TURN **RIGHT** AND PROCEED ON THE **MAM 10 DME ARC** TO INTERCEPT THE CORRESPONDING **RADIAL** FROM **VOR/DME/MAM** TO **GAGPI** OR **OVEGI** AND CONTINUE ON THE ASSIGNED ROUTE OR ATC INSTRUCTIONS

**DEPARTURE: MATAMOROS FOUR (MAM4A)
ALFA**

CLIMB VIA **MAM R-152°** TO **D-7 MAM (OR 1300 FT IN CASE OF DME FAILURE)**, THEN TURN **RIGHT** WITHIN **10 NM** TO **VOR/DME/MAM** AND CROSS IT ACCORDING TO THE **(1) MINIMUM CROSSING ALTITUDE** OR ATC INSTRUCTIONS

CARTA DE SALIDA
NORMALIZADA VUELO
POR INSTRUMENTOS
STANDARD DEPARTURE CHART
INSTRUMENT
(SID)

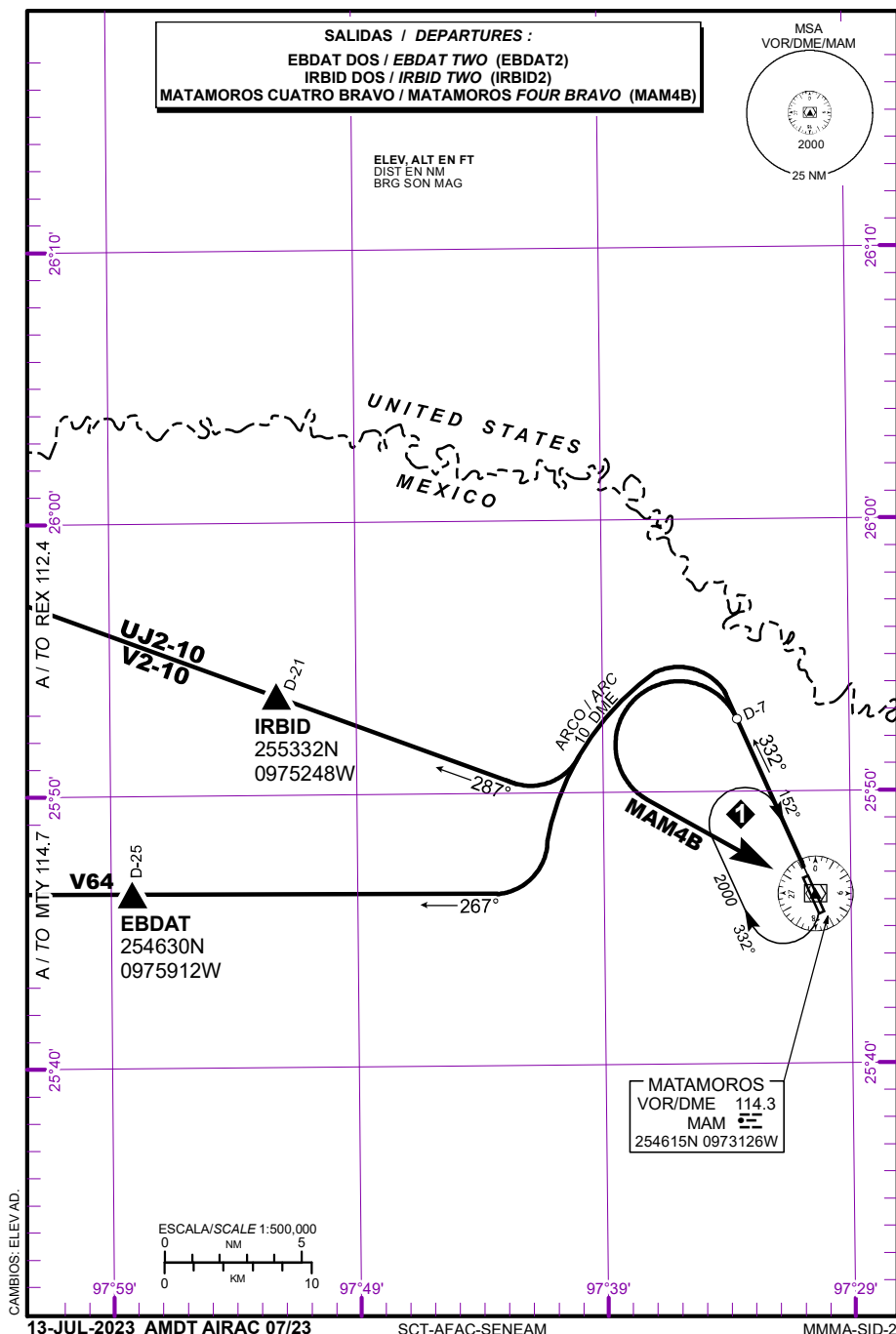
TWR/APP

118.0

ELEV AD 26 FT
VAR 4° E

ALTITUD DE TRANSICION
TRANSITION ALTITUDE
18500

MATAMOROS
AEROPUERTO INTL / AIRPORT INTL
GRAL. SERVANDO CANALES
DEPARTURE RWY 33



SALIDAS PISTA 33:

SALIDAS: EBDAT DOS (EBDAT2)
IRBID DOS (IRBID2)

ASCIENDA POR **RADIAL 332°** HASTA **D-7**, EFECTUE VIRAJE A LA **IZQUIERDA** Y PROSIGA EN **ARCO 10 DME** HASTA INTERCEPTAR EL RADIAL CORRESPONDIENTE DEL **VOR/DME/MAM** HACIA LOS FIJOS RESPECTIVOS **EBDAT** O **IRBID** Y CONTINUE EN RUTA ASIGNADA O INSTRUCCIONES DEL ATC

SALIDA: MATAMOROS CUATRO (MAM4B)
BRAVO

ASCIENDA POR **RADIAL 332°** HASTA **D-7** (EN CASO DE FALLA DEL DME HASTA ALCANZAR 1300 FT), EFECTUE VIRAJE DE GOTA A LA **IZQUIERDA** DENTRO DE **10 NM** HACIA EL **VOR/DME/MAM** Y ABANDONELO DE ACUERDO A LA **(1)** ALTITUD MINIMA DE LA RUTA ASIGNADA O INSTRUCCIONES DEL ATC

DEPARTURES RWY 33:

DEPARTURES: EBDAT TWO (EBDAT2)
IRBID TWO (IRBID2)

CLIMB VIA **MAM R-332°** TO **D-7 MAM**, THEN TURN **LEFT** AND PROCEED ON THE **MAM 10 DME ARC** TO INTERCEPT THE CORRESPONDING RADIAL FROM **VOR/DME/MAM** TO **EBDAT** OR **IRBID** AND CONTINUE ON THE ASSIGNED ROUTE OR ATC INSTRUCTIONS

DEPARTURE: MATAMOROS (MAM4B)
FOUR BRAVO

CLIMB VIA **MAM R-332°** TO **D-7 MAM** (OR 1300 FT IN CASE OF DME FAILURE), THEN TURN **LEFT** WITHIN **10 NM** TO **VOR/DME/MAM** AND CROSS IT ACCORDING TO THE **(1)** MINIMUM CROSSING ALTITUDE OR ATC INSTRUCTIONS

(1) ALTITUD MINIMA PARA ABANDONAR EL VOR/DME/MAM:

(1) MINIMUM CROSSING ALTITUDE AT VOR/DME/MAM:

2000 FT PARA TODAS LAS RUTAS / **FOR ALL ROUTES**

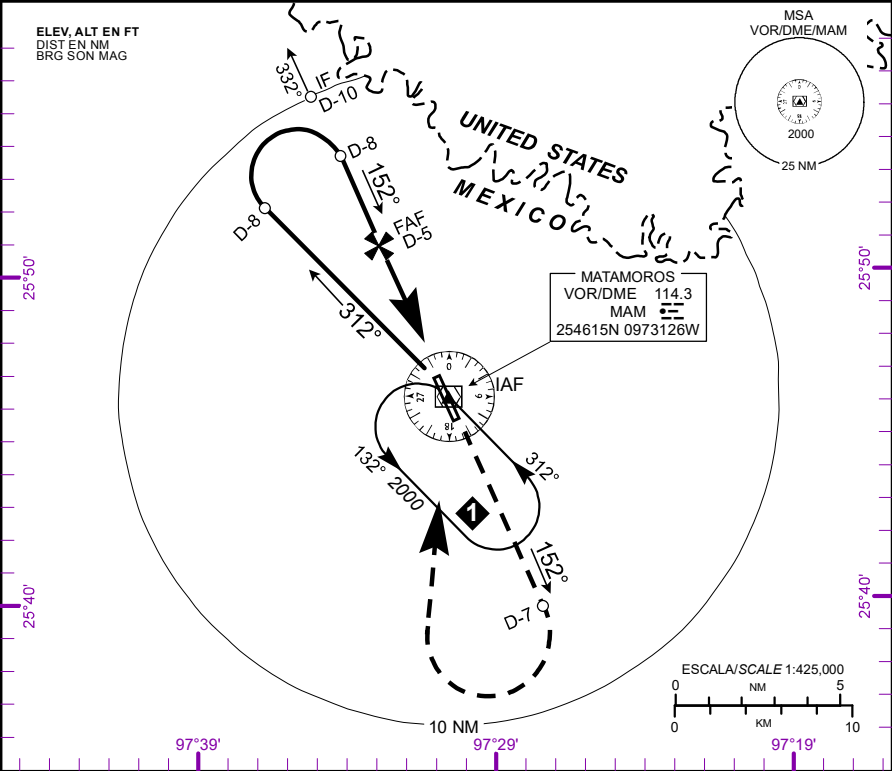
CARTA DE APROXIMACION
POR INSTRUMENTOS
INSTRUMENT
APPROACH CHART
(IAC)

TWR/APP 118.0

ELEV AD 26 FT
VAR 4° E

ALTITUD DE TRANSICION
TRANSITION ALTITUDE
18500

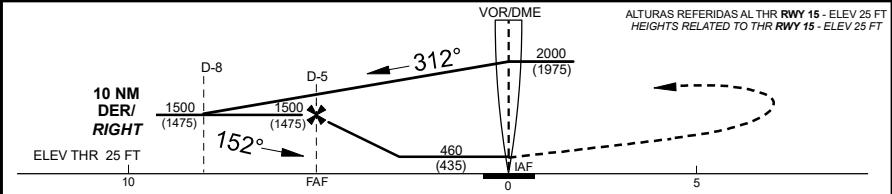
MATAMOROS
AEROPUERTO INTL / AIRPORT INTL
GRAL. SERVANDO CANALES
VOR/DME 1 RWY 15



APROXIMACION FRUSTRADA / MISSED APPROACH

ASCIENDA EN RADIAL 152° HASTA D-7. EFECTUE VIRAJE DE GOTA A LA DERECHA DENTRO DE 10 NM HACIA EL VOR/DME/MAM HASTA LA ALTITUD MINIMA DE ESPERA.

CLIMB VIA MAM VOR R-152° TO D-7, THEN TURN RIGHT WITHIN 10 NM TO VOR/DME/MAM AT THE MINIMUM HOLDING ALTITUDE.



CAT	A	B	C	D
DIRECT MDA (MDH) 460 (435)	1 (1600 M)		1 1/4 (2000 M)	1 1/2 (2400 M)
CIRCLING MDA (MDH)	520 (494) -1 (1600 M)		520 (494) -1 1/2 (2400 M)	580 (554) -2 (3200 M)

GRADIENTE DE DESCENSO / RATE OF DESCENT

FAF-THR	VEL GS (KTS)	80	100	120	140	160	180	200
4.32 NM	FT/MIN	439	549	659	768	878	988	1098
5.41 %	MIN:SEC	3:15	2:36	2:10	1:51	1:37	1:27	1:18

ALTITUD MINIMA SEGUN
DISTANCIA DME/MAM
MINIMUM ALTITUDE ACCORDING
TO DISTANCE DME/MAM

NM	5	4	3	2
FT	1500 (1475)	1171 (1146)	842 (817)	513 (488)

CARTA DE APROXIMACION
POR INSTRUMENTOS
INSTRUMENT
APPROACH CHART
(IAC)

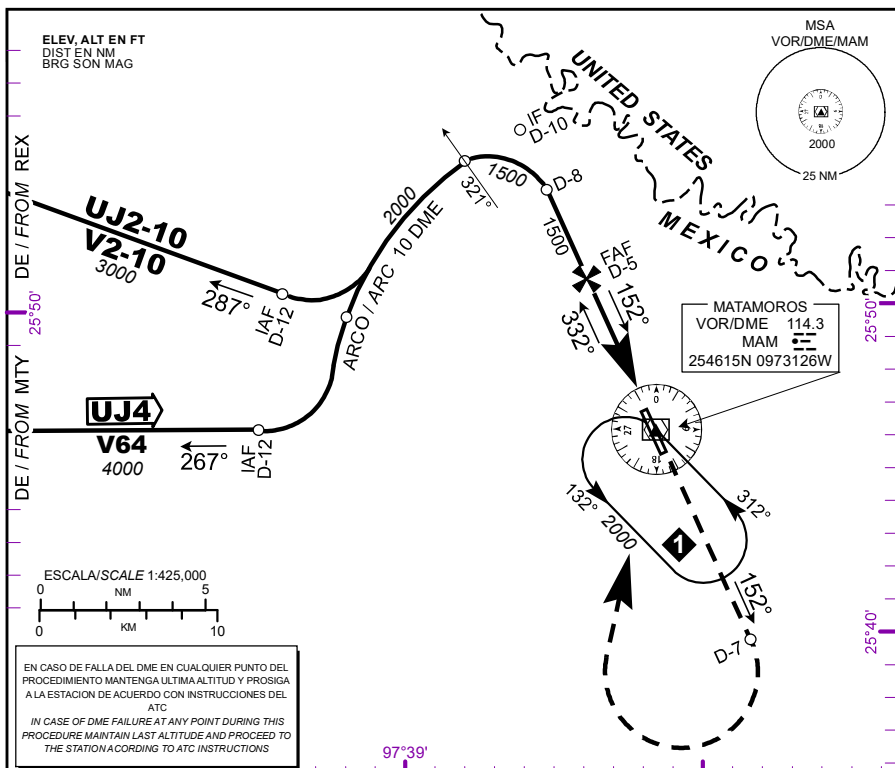
TWR/APP

118.0

ELEV AD 26 FT
VAR 4° E

ALTITUD DE TRANSICION
TRANSITION ALTITUDE
18500

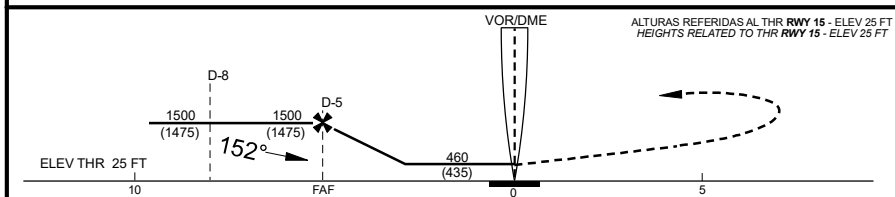
MATAMOROS
AEROPUERTO INTL / AIRPORT INTL
GRAL. SERVANDO CANALES
VOR/DME 2 RWY 15



APROXIMACION FRUSTRADA / MISSED APPROACH

ASCIENDA EN RADIAL 152° HASTA D-7, EFECTUE VIRAJE DE GOTA A LA DERECHA DENTRO DE 10 NM HACIA EL VOR/DME/MAM HASTA LA ALTITUD MINIMA DE ESPERA.

CLIMB VIA MAM VOR R-152° TO D-7, THEN TURN RIGHT WITHIN 10 NM TO VOR/DME/MAM AT THE MINIMUM HOLDING ALTITUDE.



CAT	A	B	C	D
DIRECT MDA (MDH) 460 (435)	1 (1600 M)		1 1/4 (2000 M)	1 1/2 (2400 M)
CIRCLING MDA (MDH)	520 (494) -1 (1600 M)		520 (494) -1 1/2 (2400 M)	580 (554) -2 (3200 M)

GRADIENTE DE DESCENSO / RATE OF DESCENT

FAF-THR 4.32 NM 5.41 %	VEL GS (KTS)	80	100	120	140	160	180	200
	FT/MIN	439	549	659	768	878	988	1098
	MIN:SEC	3:15	2:36	2:10	1:51	1:37	1:27	1:18

ALTITUD MINIMA SEGUN
DISTANCIA DME/MAM
MINIMUM ALTITUDE ACCORDING
TO DISTANCE DME/MAM

NM	5	4	3	2
FT	1500 (1475)	1171 (1146)	842 (817)	513 (488)

CAMBIO: ELEV AD.

13-JUL-2023 AMDT AIRAC 07/23

SCT-AFAC-SENEAM

MMMA-IAC-2

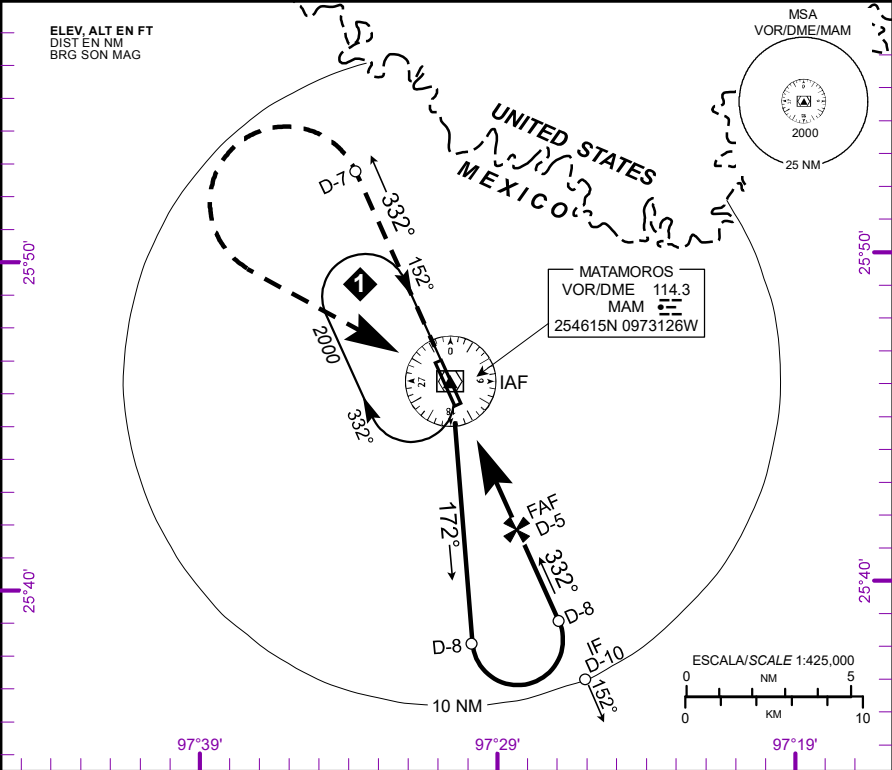
CARTA DE APROXIMACION
POR INSTRUMENTOS
INSTRUMENT
APPROACH CHART
(IAC)

TWR/APP118.0

ELEV AD 26 FT
VAR 4° E

ALTITUD DE TRANSICION
TRANSITION ALTITUDE
18500

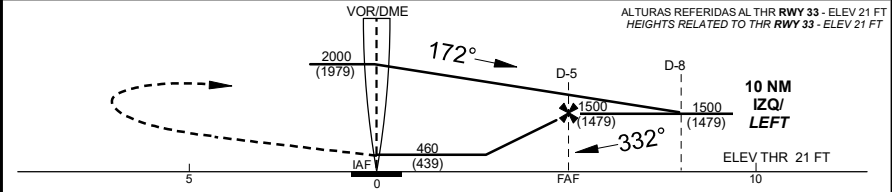
MATAMOROS
AEROPUERTO INTL / AIRPORT INTL
GRAL. SERVANDO CANALES
VOR/DME 1 RWY 33



APROXIMACION FRUSTRADA / MISSED APPROACH

ASCIENDA EN RADIAL 332° HASTA D-7, EFECTUE VIRAJE DE GOTA A LA IZQUIERDA DENTRO DE 10 NM HACIA EL VOR/DME/MAM HASTA LA ALTITUD MINIMA DE ESPERA.

CLIMB VIA MAM VOR R-332° TO D-7, THEN TURN LEFT WITHIN 10 NM TO VOR/DME/MAM AT THE MINIMUM HOLDING ALTITUDE.



CAT	A	B	C	D
DIRECT MDA (MDH)	460 (439)	1 (1600 M)	1 1/4 (2000 M)	1 1/2 (2400 M)
CIRCLING MDA (MDH)	520 (494) -1 (1600 M)	520 (494) -1 1/2 (2400 M)	580 (554) -2 (3200 M)	

GRADIENTE DE DESCENSO / RATE OF DESCENT

FAF-THR	VEL GS (KTS)	80	100	120	140	160	180	200
4.37 NM	FT/MIN	436	545	654	762	871	980	1089
5.37 %	MIN:SEC	3:17	2:37	2:11	1:52	1:38	1:27	1:19

ALTITUD MINIMA SEGUN
DISTANCIA DME/MAM
MINIMUM ALTITUDE ACCORDING
TO DISTANCE DME/MAM

NM	5	4	3	2
FT	1500 (1479)	1174 (1153)	848 (827)	521 (501)

CARTA DE APROXIMACION
POR INSTRUMENTOS
INSTRUMENT
APPROACH CHART
(IAC)

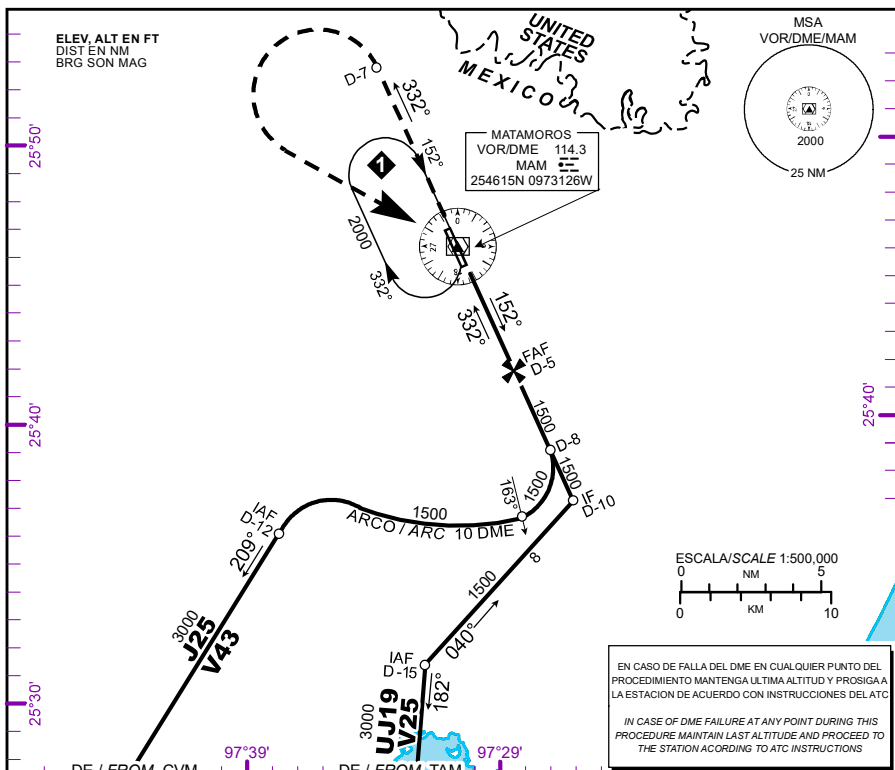
TWR/APP

118.0

ELEV AD 26 FT
VAR 4° E

ALTITUD DE TRANSICION
TRANSITION ALTITUDE
18500

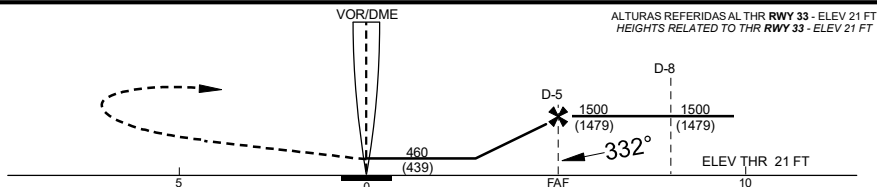
MATAMOROS
AEROPUERTO INTL / AIRPORT INTL
GRAL. SERVANDO CANALES
VOR/DME 2 RWY 33



APROXIMACION FRUSTRADA / MISSED APPROACH

ASCIENDA EN RADIAL 332° HASTA D-7, EFECTUE VIRAJE DE GOTA A LA IZQUIERDA DENTRO DE 10 NM HACIA EL VOR/DME/MAM HASTA LA ALTITUD MINIMA DE ESPERA.

CLIMB VIA MAM VOR R-332° TO D-7, THEN TURN LEFT WITHIN 10 NM TO VOR/DME/MAM AT THE MINIMUM HOLDING ALTITUDE.



CAT	A	B	C	D
DIRECT MDA (MDH) 460 (439)	1 (1600 M)		1 1/4 (2000 M)	1 1/2 (2400 M)
CIRCLING MDA (MDH)	520 (494) -1 (1600 M)		520 (494) -1 1/2 (2400 M)	580 (554) -2 (3200 M)

GRADIENTE DE DESCENSO / RATE OF DESCENT

FAF-THR	VEL GS (KTS)	80	100	120	140	160	180	200
4.37 NM	FT/MIN	436	545	654	762	871	980	1089
5.37 %	MIN:SEC	3:17	2:37	2:11	1:52	1:38	1:27	1:19

ALTITUD MINIMA SEGUN
DISTANCIA DME/MAM
MINIMUM ALTITUDE ACCORDING
TO DISTANCE DME/MAM

NM	5	4	3	2
FT	1500 (1479)	1174 (1153)	848 (827)	522 (501)

CAMBIO ELEV AD. THR

13-JUL-2023 AMDT AIRAC 07/23

SCT-AFAC-SENEAM

MMMA-IAC-4

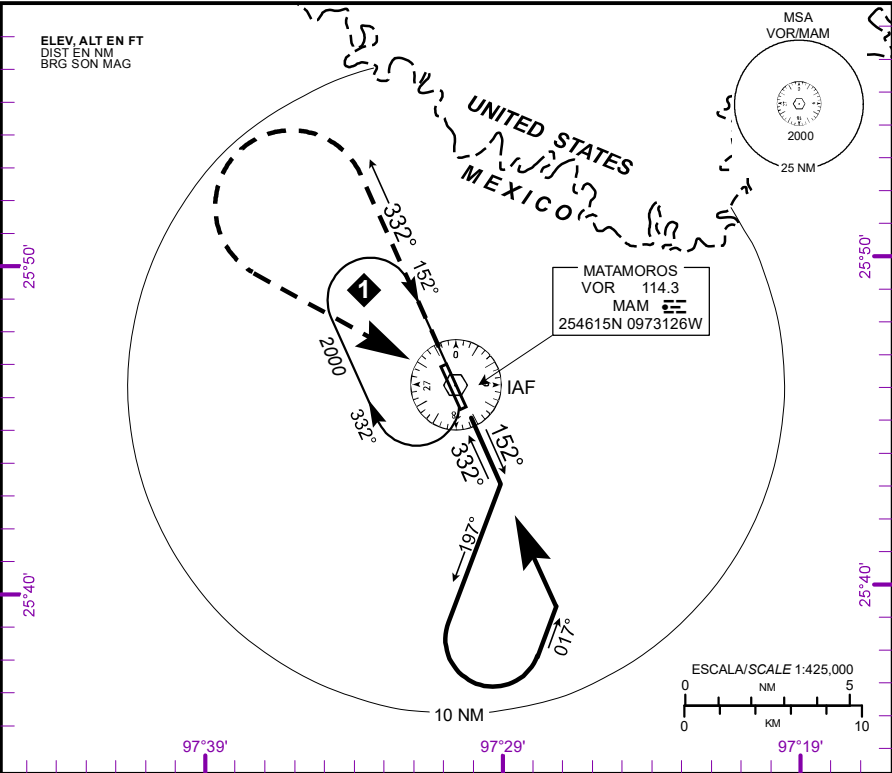
CARTA DE APROXIMACION
POR INSTRUMENTOS
INSTRUMENT
APPROACH CHART
(IAC)

TWR/APP118.0

ELEV AD 26 FT
VAR 4° E

ALTITUD DE TRANSICION
TRANSITION ALTITUDE
18500

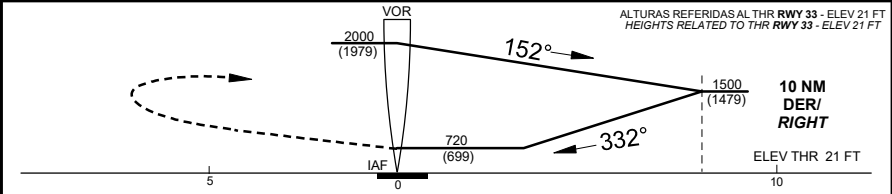
MATAMOROS
AEROPUERTO INTL / AIRPORT INTL
GRAL. SERVANDO CANALES
VOR RWY 33



APROXIMACION FRUSTRADA / MISSED APPROACH

ASCIENDA EN RADIAL 332°. EFECTUE VIRAJE DE GOTA A LA IZQUIERDA DENTRO DE 10 NM HACIA EL VOR/MAM HASTA LA ALTITUD MINIMA DE ESPERA.

CLIMB VIA MAM VOR R-332°, THEN TURN LEFT WITHIN 10 NM TO VOR/MAM AT THE MINIMUM HOLDING ALTITUDE.



CAT	A	B	C	D
DIRECT MDA (MDH) 720 (699)	1 (1600 M)	2 (3200 M)	2 1/4 (3600 M)	
CIRCLING MDA (MDH)	720 (694) -1 (1600 M)	720 (694) -2 (3200 M)	720 (694) -2 1/4 (3600 M)	

APROXIMACION FRUSTRADA / MISSED APPROACH

DISTANCIA MAXIMA DE ALEJAMIENTO 7 NM DESDE EL MAPt
MAXIMUM DISTANCE TO TURN 7 NM FROM MAPt

VEL GS (KTS)	80	100	120	140	160	180	200
MIN:SEC	5:15	4:12	3:30	3:00	2:37	2:20	2:06