

CARTA DE SALIDA NORMALIZADA
VUELO POR INSTRUMENTOS
STANDARD DEPARTURE CHART
INSTRUMENT (SID)

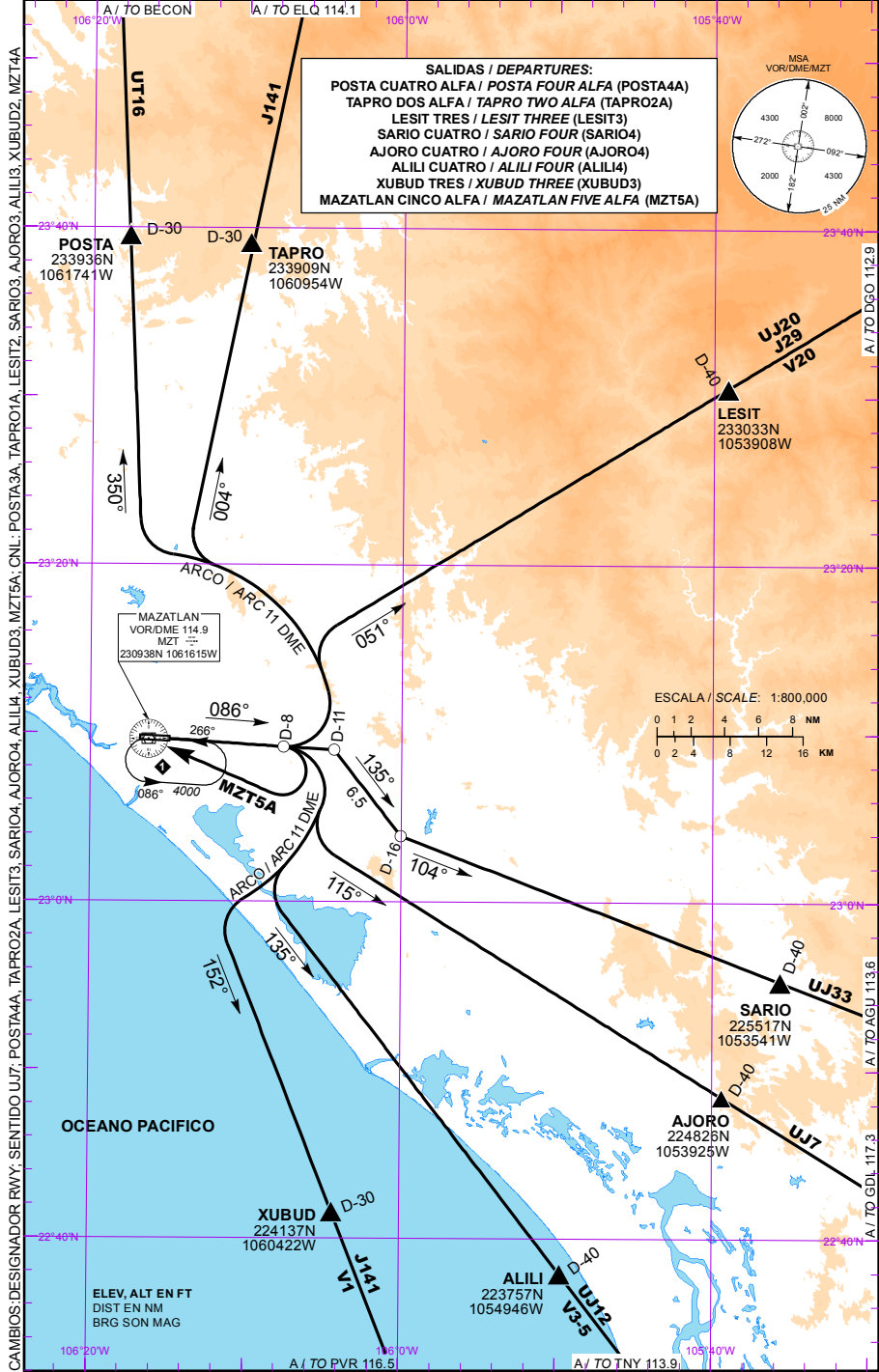
APP 121.2
TWR 118.3

ELEV AD 38 FT
VAR 7° E

MAZATLAN
AEROPUERTO INTL / INTL AIRPORT
GRAL. RAFAEL BUELNA

DEPARTURE RWY 09

TA: 18500 FT



SALIDAS PISTA 09:

SALIDAS: POSTA CUATRO ALFA (POSTA4A)
TAPRO DOS ALFA (TAPRO2A)
LESIT TRES (LESIT3)

ASCIENDA POR **RADIAL 086°** HASTA **D-8**, EFECTUE VIRAJE A LA **IZQUIERDA** Y PROSIGA EN **ARCO 11 DME** HASTA INTERCEPTAR EL RADIAL CORRESPONDIENTE DEL **VOR/DME/MZT** HACIA LOS FIJOS RESPECTIVOS **POSTA, TAPRO O LESIT** Y CONTINUE EN RUTA ASIGNADA O INSTRUCCIONES DEL ATC

LA SALIDA **LESIT** REQUIERE UN GRADIENTE MINIMO DE ASCENSO DE **290 FT/NM** HASTA ALCANZAR **8500 FT**

DEPARTURES RWY 09:

DEPARTURES: POSTA FOUR ALFA (POSTA4A)
TAPRO TWO ALFA (TAPRO2A)
LESIT THREE (LESIT3)

CLIMB VIA **MZT R-086°** TO **D-8 MZT**, THEN TURN **LEFT** AND PROCEED ON THE **MZT 11 DME ARC** TO INTERCEPT THE CORRESPONDING RADIAL FROM **VOR/DME/MZT** TO **POSTA TAPRO OR LESIT** AND CONTINUE ON THE ASSIGNED ROUTE OR ATC INSTRUCTIONS

THE SID **LESIT** REQUIRE A MINIMUM CLIMB GRADIENT OF **290 FT/NM** UNTIL CROSSING **8500 FT**

REGIMEN DE ASCENSO/ RATE OF CLIMB

***PDG: PENDIENTE DE DISEÑO DEL PROCEDIMIENTO / PROCEDURE DESIGN GRADIENT**

*PDG VEL (GS) KTS	80	100	120	140	160	180	200
4.77% (FT/MIN)	387	483	580	677	773	870	967

SALIDA: SARIO CUATRO (SARIO4)

ASCIENDA POR **RADIAL 086°** HASTA **D-11**, EFECTUE VIRAJE A LA **DERECHA** Y PROSIGA EN **RUMBO 135°** HASTA INTERCEPTAR EL **RADIAL 104°** DEL **VOR/DME/MZT** HACIA EL FIJO **SARIO** Y CONTINUE EN RUTA ASIGNADA O INSTRUCCIONES DEL ATC

DEPARTURE: SARIO FOUR (SARIO4)

CLIMB VIA **MZT R-086°** TO **D-11 MZT**, THEN TURN **RIGHT** AND PROCEED ON A **135° HEADING** TO INTERCEPT **MZT R 104°** TO **SARIO** AND CONTINUE ON THE ASSIGNED ROUTE OR ATC INSTRUCTIONS

SALIDAS: AJORO CUATRO (AJORO4)
ALILI CUATRO (ALILI4)
XUBUD TRES (XUBUD3)

ASCIENDA POR **RADIAL 086°** HASTA **D-8**, EFECTUE VIRAJE A LA **DERECHA** Y PROSIGA EN **ARCO 11 DME** HASTA INTERCEPTAR EL RADIAL CORRESPONDIENTE DEL **VOR/DME/MZT** HACIA LOS FIJOS RESPECTIVOS **AJORO, ALILI O XUBUD** Y CONTINUE EN RUTA ASIGNADA O INSTRUCCIONES DEL ATC

DEPARTURES: AJORO FOUR (AJORO4)
ALILI FOUR (ALILI4)
XUBUD THREE (XUBUD3)

CLIMB VIA **MZT R-086°** TO **D-8 MZT**, THEN TURN **RIGHT** AND PROCEED ON THE **MZT 11 DME ARC** TO INTERCEPT THE CORRESPONDING RADIAL FROM **VOR/DME/MZT** TO **AJORO, ALILI OR XUBUD** AND CONTINUE ON THE ASSIGNED ROUTE OR ATC INSTRUCTIONS

SALIDA: MAZATLAN CINCO ALFA (MZT5A)

ASCIENDA POR **RADIAL 086°** HASTA **D-8 (EN CASO DE FALLA DEL DME HASTA ALCANZAR 1500 FT)**, EFECTUE VIRAJE DE GOTA A LA **DERECHA** DENTRO DE **11 NM** HACIA EL **VOR/DME/MZT** Y ABANDONELO DE ACUERDO A LA **(1)** ALTITUD MINIMA DE LA RUTA ASIGNADA O INSTRUCCIONES DEL ATC

DEPARTURE: MAZATLAN FIVE ALFA (MZT5A)

CLIMB VIA **MZT R-086°** TO **D-8 MZT (OR 1500 FT IN CASE OF DME FAILURE)**, THEN TURN **RIGHT** WITHIN **11 NM** TO **VOR/DME/MZT** AND CROSS IT ACCORDING TO THE **(1) MINIMUM CROSSING ALTITUDE** OR ATC INSTRUCTIONS

(1) ALTITUD MINIMA PARA ABANDONAR EL VOR/DME/MZT:**(1) MINIMUM CROSSING ALTITUDE AT VOR/DME/MZT:**

A/TO	ELQ		J-141	5700
A/TO	DGO	V-20	J-29, UJ-20	7000
A/TO	AGU		UJ-33	2500
A/TO	GDL		UJ-7	2000
A/TO	TNY	V-3-5	UJ-12	3000
A/TO	PVR	V-1	J-141	2500
A/TO	SJD	V-1	J-29	2000
A/TO	LAP	V-20	UJ-20	3000
A/TO	CUL	V-53	UJ-33	3000
A/TO	LMM		UJ-3	3000
A/TO	CUL	V-3	UJ-7	3000
A/TO	BECON		UT-16	5000