

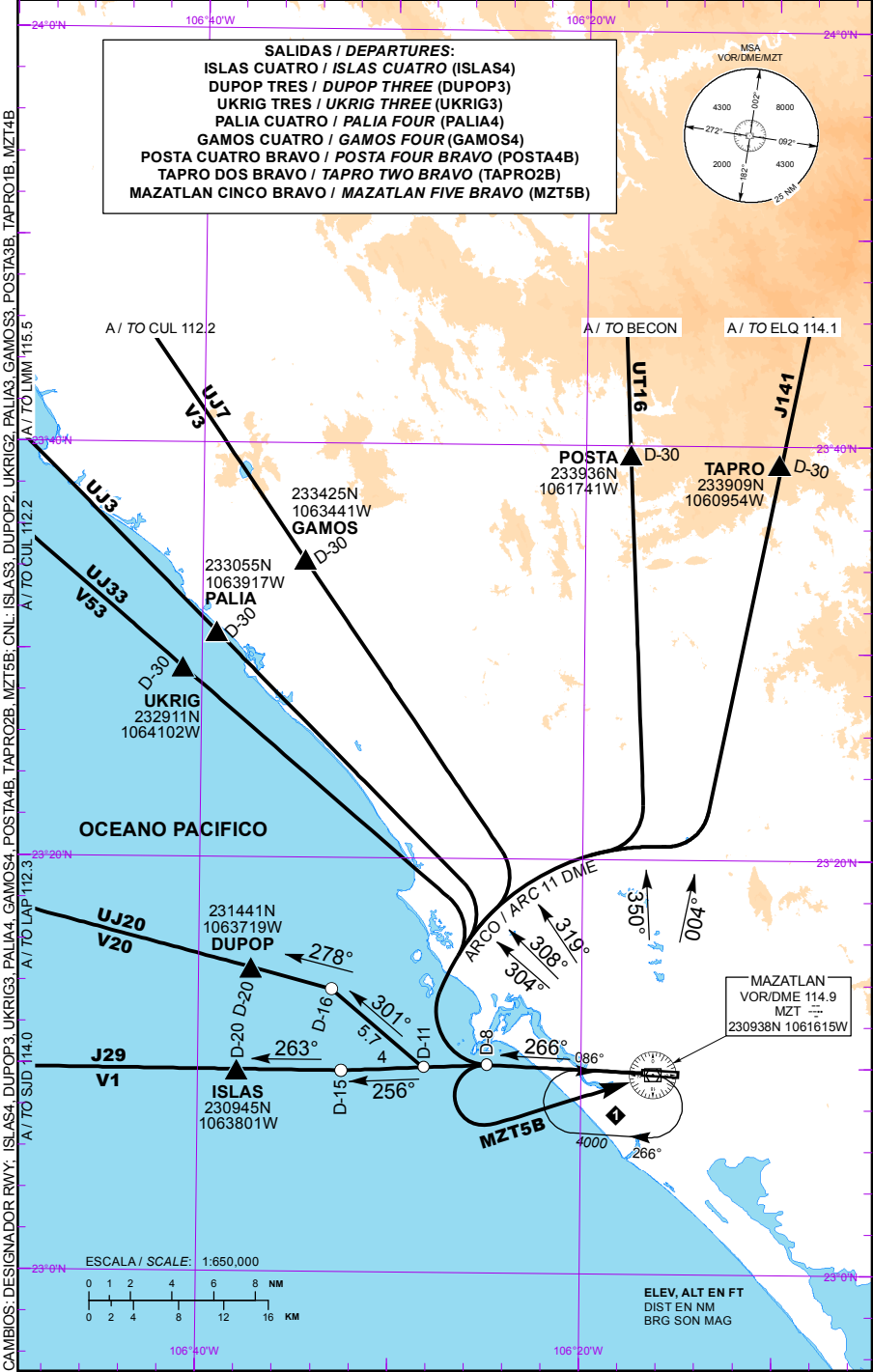
APP 121.2  
TWR 118.3

ELEV AD 38 FT  
VAR 7° E

**MAZATLAN**  
AEROPUERTO INTL / INTL AIRPORT  
GRAL. RAFAEL BUELNA

**DEPARTURE RWY 27**

TA: 18500 FT



**SALIDAS PISTA 27:****SALIDA: ISLAS CUATRO (ISLAS4)**

ASCIENDA POR **RADIAL 266°** HASTA **D-11**, EFECTUE VIRAJE A LA **IZQUIERDA** Y PROSIGA EN **RUMBO 256°** HASTA INTERCEPTAR EL **RADIAL 263°** DEL **VOR/DME/MZT** HACIA EL FIJO **ISLAS** Y CONTINUE EN RUTA ASIGNADA O INSTRUCCIONES DEL ATC

**SALIDA: DUPOP TRES (DUPOP3)**

ASCIENDA POR **RADIAL 266°** HASTA **D-11**, EFECTUE VIRAJE A LA **DERECHA** Y PROSIGA EN **RUMBO 301°** HASTA INTERCEPTAR EL **RADIAL 278°** DEL **VOR/DME/MZT** HACIA EL FIJO **DUPOP** Y CONTINUE EN RUTA ASIGNADA O INSTRUCCIONES DEL ATC

**SALIDAS: UKRIG TRES (UKRIG3)**  
**PALIA CUATRO (PALIA4)**  
**GAMOS CUATRO (GAMOS4)**  
**POSTA CUATRO BRAVO (POSTA4B)**  
**TAPRO DOS BRAVO (TAPRO2B)**

ASCIENDA POR **RADIAL 266°** HASTA **D-8**, EFECTUE VIRAJE A LA **DERECHA** Y PROSIGA EN **ARCO 11 DME** HASTA INTERCEPTAR EL **RADIAL** CORRESPONDIENTE DEL **VOR/DME/MZT** HACIA LOS FIJOS RESPECTIVOS **UKRIG, PALIA, GAMOS, POSTA** O **TAPRO** Y CONTINUE EN RUTA ASIGNADA O INSTRUCCIONES DEL ATC

**SALIDA: MAZATLAN CINCO BRAVO (MZT5B)**

ASCIENDA POR **RADIAL 266°** HASTA **D-8 (EN CASO DE FALLA DEL DME HASTA ALCANZAR 1600 FT)**, EFECTUE VIRAJE DE GOTA A LA **IZQUIERDA** DENTRO DE **11 NM** HACIA EL **VOR/DME/MZT** Y ABANDONELO DE ACUERDO A LA **(1) ALTITUD MINIMA** DE LA RUTA ASIGNADA O INSTRUCCIONES DEL ATC

**(1) ALTITUD MINIMA PARA ABANDONAR EL VOR/DME/MZT:**  
**(1) MINIMUM CROSSING ALTITUDE AT VOR/DME/MZT:**

A/TO	ELQ		J-141	5700
A/TO	DGO	V-20	J-29, UJ-20	7000
A/TO	AGU		UJ-33	2500
A/TO	GDL		UJ-7	2000
A/TO	TNY	V-3-5	UJ-12	3000
A/TO	PVR	V-1	J-141	2500
A/TO	SJD	V-1	J-29	2000
A/TO	LAP	V-20	UJ-20	3000
A/TO	CUL	V-53	UJ-33	3000
A/TO	LMM		UJ-3	3000
A/TO	CUL	V-3	UJ-7	3000
A/TO	BECON		UT-16	5000

**DEPARTURES RWY 27:****DEPARTURE: ISLAS FOUR (ISLAS4)**

CLIMB VIA **MZT R-266°** TO **D-11 MZT**, THEN TURN **LEFT** AND PROCEED ON A **256° HEADING** TO INTERCEPT **MZT R 263°** TO **ISLAS** AND CONTINUE ON THE ASSIGNED ROUTE OR ATC INSTRUCTIONS

**DEPARTURE: DUPOP THREE (DUPOP3)**

CLIMB VIA **MZT R-266°** TO **D-11 MZT**, THEN TURN **RIGHT** AND PROCEED ON A **301° HEADING** TO INTERCEPT **MZT R 278°** TO **DUPOP** AND CONTINUE ON THE ASSIGNED ROUTE OR ATC INSTRUCTIONS

**DEPARTURES: UKRIG THREE (UKRIG3)**  
**PALIA FOUR (PALIA4)**  
**GAMOS FOUR (GAMOS4)**  
**POSTA FOUR BRAVO (POSTA4B)**  
**TAPRO TWO BRAVO (TAPRO2B)**

CLIMB VIA **MZT R-266°** TO **D-8 MZT**, THEN TURN **RIGHT** AND PROCEED ON THE **MZT 11 DME ARC** TO INTERCEPT THE CORRESPONDING **RADIAL** FROM **VOR/DME/MZT** TO **UKRIG, PALIA, GAMOS, POSTA** OR **TAPRO** AND CONTINUE ON THE ASSIGNED ROUTE OR ATC INSTRUCTIONS

**DEPARTURE: MAZATLAN FIVE BRAVO (MZT5B)**

CLIMB VIA **MZT R-266°** TO **D-8 MZT (OR 1600 FT IN CASE OF DME FAILURE)**, THEN TURN **LEFT** WITHIN **11 NM** TO **VOR/DME/MZT** AND CROSS IT ACCORDING TO THE **(1) MINIMUM CROSSING ALTITUDE** OR ATC INSTRUCTIONS