

AD 2.1 INDICADOR DE LUGAR -  
NOMBRE DEL AERÓDROMO

MMMZ – MAZATLAN  
AEROPUERTO INTERNACIONAL  
GRAL. RAFAEL BUELNA

MMMZ AD 2.2 - DATOS GEOGRÁFICOS Y ADMINISTRATIVOS DEL AERÓDROMO

1	Coordenadas del ARP y emplazamiento en el AD:	230941.33N 1061552.46W al centro de la pista.
2	Dirección y distancia desde la ciudad:	18 KM. al E de Mazatlán
3	Elevación/temperatura de referencia:	11.5 M (38 FT) / 33° C
4	Ondulación Geoidal en AD PSN ELEV:	-25.763 M
5	Variación magnética/Cambio anual:	7°E / 0.10W
6	Administración: Dirección:  Teléfono: Fax: Telex: Web / e-mail	Aeropuerto de Mazatlán, S. A. de C.V. Carretera Internacional al Sur s/n Mazatlán, Sin. C.P. 82269 669 982 2399  www.oma.aero / mazatlan@oma.aero
7	Tipo de tránsito permitido:	IFR / VFR
8	Observaciones:	NIL

MMMZ AD 2.3 - HORAS DE FUNCIONAMIENTO

1	AD:	H24
2	Aduanas e inmigración:	
3	Dependencias de Sanidad:	
4	Oficina de notificación AIS:	
5	Oficina de notificación ATS (ARO):	
6	Oficina de notificación MET:	
7	ATS:	
8	Abastecimiento de combustible:	
9	Servicios de escala:	
10	Seguridad:	
11	Descongelamiento:	NIL
12	Observaciones:	NIL

MMMZ AD 2.4 - SERVICIOS E INSTALACIONES PARA CARGA Y MANTENIMIENTO

1	Instalaciones de manipulación de la carga:	NIL
2	Tipos de combustible/lubricante:	GASAVION 100LL / TURBOSINA JET A
3	Instalaciones/capacidad de abastecimiento:	JET A: 3 Tanques de 500,000 L. cada uno GASAVIÓN 100LL: 160,000 L. JET A: 4 Camiones cisterna: 650 L/min GASAVIÓN 100LL: 1 Camión cisterna: 300 L/min
4	Instalaciones de descongelamiento:	NIL
5	Espacio de hangar para aeronaves visitantes:	NIL
6	Instalaciones para reparación de aeronaves visitantes:	NIL
7	Observaciones:	El aeropuerto no cuenta con talleres para reparación de aeronaves.

MMMZ AD 2.5 - INSTALACIONES Y SERVICIOS PARA PASAJEROS

1	Hoteles:	Ilimitado en la ciudad
2	Restaurantes:	Sí
3	Transporte:	Taxis, autobuses
4	Instalaciones y servicios médicos:	Servicio de Urgencias Médicas
5	Oficinas Bancarias y de correos:	Casa de cambio divisas y cajero automático en el aeropuerto
6	Oficina de turismo:	NIL
7	Observaciones:	Información general se proporciona en la Administración del aeropuerto

MMMZ AD 2.6 - SERVICIOS DE SALVAMENTO Y EXTINCION DE INCENDIOS

1	Categoría del AD para la extinción de incendios:	7
2	Equipo de salvamento:	Unidad de extinción GLOBAL STRIKER 1500 (agua común:1500 gal y AFFF: 210 gal) Unidad de extinción OSKOSH TI 1500 (agua común: 1500 gal y AFFF: 200 gal).
3	Capacidad para retirar aeronaves inutilizadas:	NIL
4	Observaciones:	NIL

MMMZ AD 2.7 - DISPONIBILIDAD SEGUN LA ESTACION DEL AÑO – REMOCION DE OBSTÁCULOS EN LA SUPERFICIE

1	Tipos de equipo de limpieza:	Barredora tipo municipal
2	Prioridades de limpieza:	Pistas, rodajes y plataformas
3	Observaciones:	NIL

MMMZ AD 2.8 - DATOS SOBRE PLATAFORMAS, CALLES DE RODAJE Y EMPLAZAMIENTO/POSICIONES DE VERIFICACIÓN DE EQUIPO		
1	Superficie y resistencia de la plataforma:	COMERCIAL: CONC / PCN / 69/R/B/W/T GENERAL: ASPH / PCN /35/F/A/X/T
2	Anchura, superficie y resistencia de las calles de rodaje	Rodaje A: 23 M, CONC, PCN 62/R/B/W/T Rodaje B: 23 M, CONC, PCN 70/R/B/W/T Rodaje C: 23 M, CONC, PCN 53/R/B/W/T Rodaje D: 23 M, CONC, PCN 62/R/B/W/T
3	Emplazamiento y elevación ACL:	PSN 1: 230958.20N 1061617.84W, 7 M PSN 2: 230957.03N 1061617.62W, 7 M PSN 3: 230956.65N 1061616.82W, 7 M PSN 4: 230956.79N 1061615.58W, 7 M PSN 5: 230957.81N 1061615.26W, 7 M PSN 6: 230957.60N 1061610.22W, 8 M PSN 7: 230956.59N 1061610.05W, 8 M PSN 8: 230956.27N 1061608.93W, 8 M PSN 9: 230956.46N 1061607.74W, 8 M PSN 10: 230957.58N 1061607.53W, 8 M
4	Puntos de verificación VOR/INS:	NIL
5	Observaciones:	Posición 21 en Aviación General exclusiva para embarque y desembarque.

MMMZ AD 2.9 - SISTEMA DE GUIA Y CONTROL DEL MOVIMIENTO EN LA SUPERFICIE Y SEÑALES		
1	Uso de signos ID en los puestos de aeronaves Líneas de guía TWY y sistemas de guía visual de atraque y estacionamiento de los puestos de aeronaves	Letreros iluminados indicadores de guía a la entrada y salida de plataforma, sistema de guía visual a puestos de estacionamiento de aeronaves y números de identificación de posiciones de estacionamiento.
2	Señales y LGT de RWY y LGT:	Señales: de umbral de pista, designadora de pista, zona de toma de contacto, punto de visada, eje de pista y faja lateral, letreros con indicadores de dirección a calles de rodaje. Luces: de borde de pista, de umbral y extremo de pista, barra de ala, luces de borde de calle de rodaje y luces de protección de pista.
3	Barras de parada:	NIL
4	Observaciones:	NIL

MMMZ AD 2.10 - OBSTACULOS DEL AERÓDROMO					
En las áreas de aproximación/TKOF			En el área de circuito y en el AD		Observaciones
1			2		3
RWY/área afectada	Tipo de obstáculo Elevación Señales y LGT	Coordenadas	Tipo de obstáculo Elevación Señales y LGT	Coordenadas	
a	b	c	A	b	
NIL					

MMMZ AD 2.11 - INFORMACION METEOROLOGICA SUMINISTRADA		
1	Oficina MET asociada:	OSIV (Oficina de Servicios e Información de Vuelo)
2	Horas de servicio: Oficina MET fuera de horario:	H24
3	Oficina responsable de la preparación TAF: Periodos de validez:	CAPMA 30 HR
4	Tipo de pronóstico de aterrizaje: Intervalo de emisión:	NIL
5	Aleccionamiento/consulta proporcionados:	Consulta Personal, Telefónica
6	Documentación de vuelo: Idioma(s) utilizado(s):	METAR, TAF, Avisos Ciclón Tropical, Boletín de Cenizas Volcánicas, SIGMET (WC, WV, WS)
7	Cartas y demás información disponible para aleccionamiento o consulta:	Mapa Análisis de superficie, Mapa Análisis de Presión Constante (1000, 850, 700, 500, 400, 300, 250 y 250MB), Mapa Pronóstico de Vientos y Temperaturas en la altura (FL050, FL100, FL180, FL240, FL300, FL340 y FL390), Mapa Tiempo Significativo, Mapa Tropopausa, Mapa Nivel de Congelación.
8	Equipo suplementario disponible para proporcionar información:	Imágenes de Satélite
9	Dependencias ATS que reciben información:	TWR APP
10	Información adicional (limitación de servicio, etc.):	CAPMA (Centro de Análisis y Pronósticos Meteorológicos Aeronáuticos)H24 Ciudad de México Tel: (55) 5802 8525 y 5802 8520

MMMZ AD 2.12 - CARACTERISTICAS FISICAS DE LAS PISTAS					
Designadores NR RWY	BRG GEO y MAG	Dimensiones de RWY (M)	Resistencia (PCN) y superficie de RWY y SWY	Coordenadas THR	Elevación THR y elevación máxima de TDZ de RWY APP precisión
1	2	3	4	5	6
09	093.02 GEO 086.02 MAG	2703 x 60	CONC PCN / 58/R/B/W/T	230943.63N 1061639.90W	THR 6 M (20 FT)
27	273.03 GEO 266.03 MAG	2703 x 60	CONC PCN / 58/R/B/W/T	230938.99N 1061504.98W	THR 11.5 M (38 FT) TDZ 38 FT
Pendiente de RWY-SWY	Dimensiones SWY (M)	Dimensiones CWY (M)	Dimensiones de franja (M)	OFZ	Observaciones
7	8	9	10	11	12
NIL	NIL	NIL	2823 x 300 M	NIL	NIL

MMMZ AD 2.13 - DISTANCIAS DECLARADAS					
Designador RWY	TORA (M)	TODA (M)	ASDA (M)	LDA (M)	Observaciones
1	2	3	4	5	6
09	2703	2703	2703	2703	NIL
27	2703	2703	2703	2703	

MMMZ AD 2.14 - LUCES DE APROXIMACION Y DE PISTA									
Designa- dor RWY	Tipo LGT APCH LEN INTST	Color LGT THR WBAR	PAPI VASIS (MEHT)	LEN, LGT TDZ	Longitud, espaciado, color, INTST LGT eje RWY	Longitud, espaciado, color, INTST LGT borde RWY	Color WBAR LGT extremo RWY	LEN (M) color LGT SWY	Observa- ciones
1	2	3	4	5	6	7	8	9	10
09	NIL	Verde	PAPI 3° IZQ	NIL	NIL	2103M, a cada 60M, blancas de alta intensidad. Últimos 600M a cada 60M, ámbar de alta intensidad.	Verdes Extremo de pista:16 luces color roja	NIL	NIL
27	NIL	Verde	PAPI 3° IZQ	NIL	NIL	2103M, a cada 60M, blancas de alta intensidad. Últimos 600M, a cada 60M, ámbar de alta intensidad.	Verdes Extremo de pista:16 luces color roja	NIL	NIL

MMMZ AD 2.15 - OTROS SISTEMAS DE ILUMINACIÓN Y FUENTE SECUNDARIA DE ENERGÍA ELÉCTRICA		
1	Emplazamiento, características y horas de funcionamiento ABN/IBN:	Emplazado sobre la azotea de la torre de control, luz alternante verde y blanco a una altura de 36.35 M, con 1000 W marca Cooper Crouse Hinds con 24 destellos por minuto.
2	Emplazamiento WDI y LGT:	1 cerca de THR 09 iluminado 1 cerca de THR 27 iluminado
3	Luces de borde y eje de TWY:	Luces de borde de calle de rodaje de color azul y de 1 w c/u.
4	Fuente auxiliar de energía/tiempo de conmutación:	5 Plantas de Emergencia, cuatro con voltaje de 220 Kv y una de 440 Kv. / 8 a 10 segundos
5	Observaciones:	NIL

MMMZ AD 2.16 - ZONA DE ATERRIZAJE DE HELICOPTEROS		
1	Coordenadas TLOF o THR de FATO:	NIL
2	Elevación de TLOF y/o FATO M/FT:	
3	Dimensiones, superficie, resistencia, señales de las pareas TLOF y FATO:	
4	BRG geográficas y MAG de FATO:	
5	Distancia declarada disponible:	
6	Luces APP y FATO:	
7	Observaciones:	Se cuenta con tres posiciones de estacionamiento para aeronaves de ala rotativa ubicadas al Sureste de la Plataforma de Aviación General. Prohibidas las salidas simultaneas.

MMMZ AD 2.17 - ESPACIO AÉREO DE LOS SERVICIOS DE TRÁNSITO AÉREO		
1	Designación y límites laterales:	VER SECCION ENR 2
2	Límites verticales:	
3	Clasificación del espacio aéreo:	
4	Distintivo de llamada de la dependencia ATS. Idioma(s):	
5	Altitud de transición:	
6	Observaciones:	NIL

MMMZ AD 2.18 - INSTALACIONES DE COMUNICACION DE LOS SERVICIOS DE TRÁNSITO AÉREO				
Designación del servicio	Distintivo de llamada	Frecuencia	Horas de funcionamiento	Observaciones
1	2	3	4	5
TWR	Torre Mazatlán	118.3 MHZ	H24	NIL
APP	Aproximación Mazatlán	121.2 MHZ	H24	NIL
FPQ	Información de Vuelo Mazatlán	122.3 MHZ	H24	Plan de Vuelo Grabado Tel: (669) 954 80 35 Plan de Vuelo Electrónico MMMxEFPL
EMERG	Emergencia Mazatlán	121.5 MHZ	H24	NIL

MMMZ AD 2.19 - RADIOAYUDAS PARA LA NAVEGACION Y EL ATERRIZAJE

Tipo de ayuda, CAT de ILS (Para VOR/ILS, se indica VAR)	ID	Frecuencia	Horas de funcionamiento	Coordenadas del emplazamiento de la antena transmisora	Elevación de la antena transmisora del DME	Observaciones
1	2	3	4	5	6	7
VOR/DME 7° E	MZT	114.9 MHZ	H24	230937.88 N 1061615.47 W	6.265 M	NIL
ILS/DME CAT 1						
LOC 26 7° E	IMZT	111.7 MHZ	H24	230944.70 N 1061649.55 W	5 M	Angulo 3.0 DEG RDH 17 M (57 FT) Altura de Intersección DH: 300 FT FAP: 1626 FT
GP 26 7° E		333.5 MHZ	H24	230937.02 N 1061516.97 W	9.715 M	

PLANO DE AERODROMO  
AERODROME CHART  
23 09 41.33N 106 15 52.46W  
ELEV AD 11.5 M

TWR	118.3
APP	121.2
FPQ	122.3
VOR/DME	114.9
ILS/DME	111.7

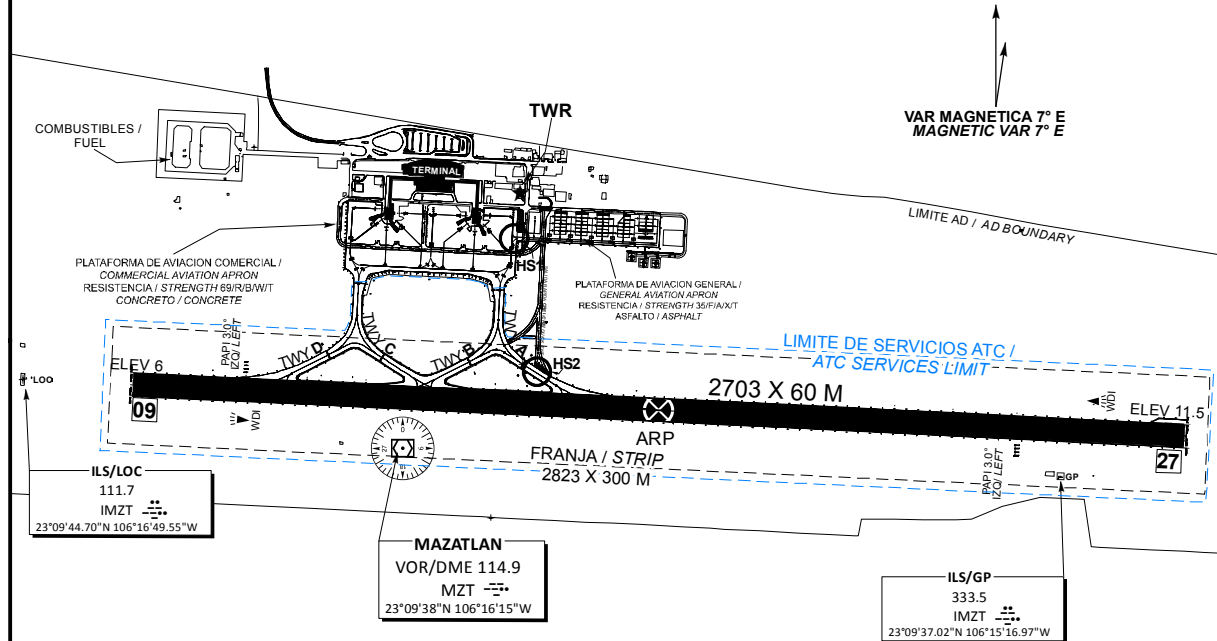
**MAZATLAN**  
AEROPUERTO INTL  
INTL AIRPORT  
GRAL. RAFAEL BUELNA

**CARACTERISTICAS DE PISTA /  
RWY CHARACTERISTICS**

RWY	DIRECCION / DIRECTION	THR	RESISTENCIA / STRENGTH	TIPO / TYPE
09	086.02°	23°09'43.63" N 106°16'39.90" W	58/R/B/W/T	CONCRETO/ CONCRETE
27	266.03°	23°09'38.99" N 106°15'04.98" W		

ELEVACIONES Y DIMENSIONES EN METROS /  
ELEVATIONS AND DIMENSIONS IN METERS

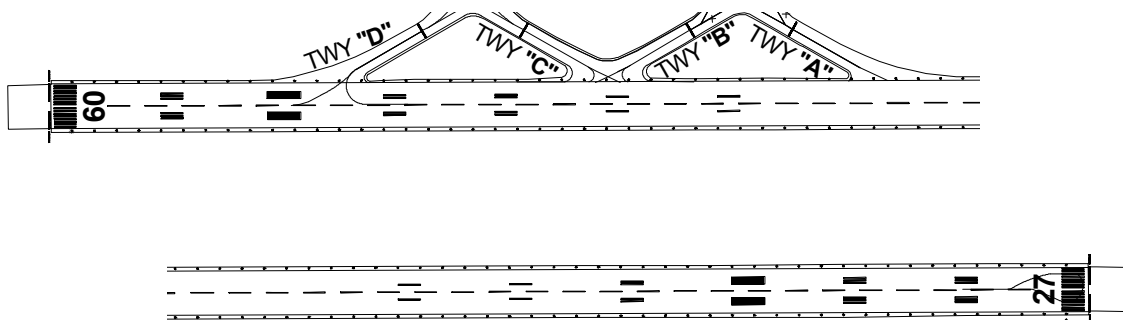
LAS MARCACIONES SON MAGNETICAS /  
BEARINGS ARE MAGNETIC



**CALLES DE RODAJE, ANCHO, RESISTENCIA /  
TAXIWAYS, WIDTH, STRENGTH**

TWY	ANCHO / WIDTH	RESISTENCIA / STRENGTH	TIPO / TYPE
A	23 M	62/R/B/W/T	CONCRETO/ CONCRETE
B		70/R/B/W/T	
C		53/R/B/W/T	
D		62/R/B/W/T	

**SEÑALES Y AYUDAS LUMINOSAS RWY 09/27 Y CALLES DE RODAJE DE SALIDA  
MARKING AND LIGHTING AIDS RWY 09/27 AND EXIT TWY**



CAMBIOS: PCN, PSN, DESIGNADOR RWY

**MINIMOS METEOROLOGICOS / METEOROLOGICAL MINIMUMS**  
**TECHO EN FT Y VISIBILIDAD EN SM / CEILING IN FT AND VISIBILITY IN SM**

EQUIPO / AIRCRAFT	DESPEGUE / TAKE OFF		ALTERNO MINIMOS / ALTERNATE MINIMUMS	
	DIA Y NOCHE / DAY AND NIGHT			
	RWY 09	RWY 27	APP ILS	OTRAS/OTHER APP
1 Y 2 MOTORES / 1 AND 2 ENGINES	400-1 (1600 M)	400-1 RVR (1600 M)	600 – 2 (3200 M)	800 – 2 (3200 M)
3 O MAS MOTORES / 3 OR MORE ENGINES	300-3/4 (1200M)	300-3/4 RVR (1200 M)		

**NOTAS / REMARKS:**

**AREAS DE DESCARGA DE COMBUSTIBLE** QUE PODRAN SER UTILIZADAS POR LAS AERONAVES TURBORREACTORAS PREVIA COORDINACION CON LA DEPENDENCIA APROPIADA DE LOS SERVICIOS DE CONTROL DE TRANSITO AEREO

**FUEL DUMPING** WICH MAY BE NEEDED BY TURBOJET AIRCRAFT SHALL BE COORDINATED IN ADVANCE WITH THE CORRESPONDING ATC UNIT

**RUTA/ROUTE**  
**V-1,J-141 MZT-PVR**  
**V-1,J-29 MZT/SJD**  
**UJ-20,J-29,V-20 MZT/DGO**

**AREA DE DESCARGA/DUMPING AREA**  
 ENTRE/BETWEEN VOR/DME/MZT Y VOR/DME/PVR  
 ENTRE/BETWEEN MZT Y 80 DME DEL VOR/DME/MZT  
 ENTRE/BETWEEN VOR/DME/MZT Y VOR/DME/DGO

LUCES EN CALLES DE RODAJE

LIGHTING AIDS ON TWY

TRABAJOS DE DESYERBE (EVENTUALES) EN FRANJAS DE SEGURIDAD DEL AREA DE MOVIMIENTO

EVENTUAL TRIMMING WORKS IN SAFETY STRIPS OF THE MOVEMENT AREA

**PRECAUCION:** CRUCE DE AVES POR LAS TRAYECTORIAS DE LAS PISTAS

**CAUTION:** FLOCKS EVENTUALLY CROSSING RUNWAY TRACKS

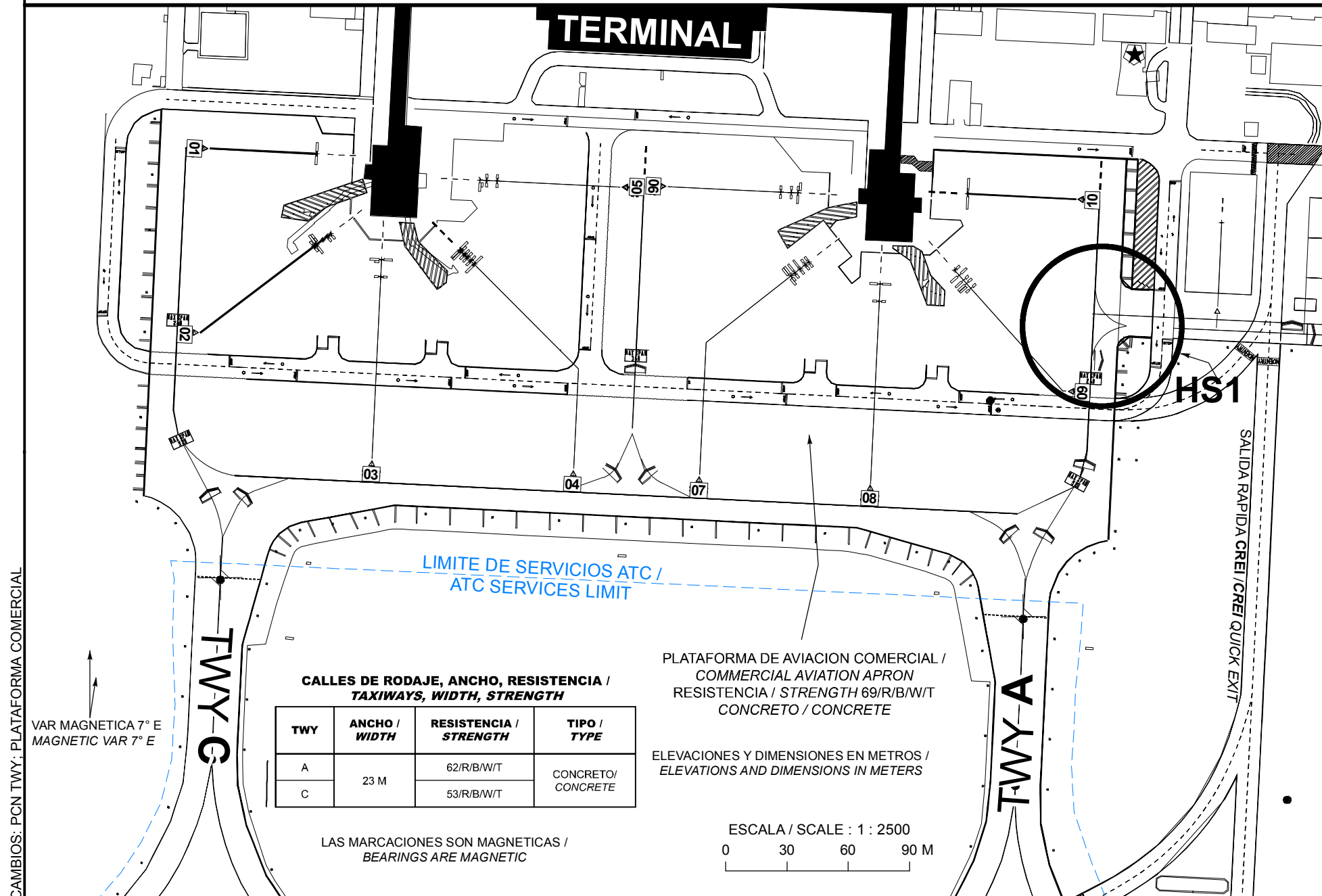
PLANO DE ESTACIONAMIENTO Y ATRAQUE DE AERONAVES/  
AIRCRAFT PARKING/DOCKING CHART

ELEV AD 11.5 M

TWR	118.3
APP	121.2
FPQ	122.3
EMERG	121.5

**MAZATLAN**  
AEROPUERTO INTL /  
INTL AIRPORT

**GRAL. RAFAEL BUELNA**



**COORDENADAS INS, DE PUESTOS DE ESTACIONAMIENTO DE AERONAVES AVIACION COMERCIAL /  
COORDINATES INS, FOR AIRCRAFT STANDS, COMMERCIAL AVIATION APRON**

POSICION/ POSITION	LAT (N)	LONG (W)
1	23° 09' 58.20"	106° 16' 17.84"
2	23° 09' 56.85"	106° 16' 17.89"
	23° 09' 56.87"	106° 16' 17.85"
	23° 09' 56.94"	106° 16' 17.75"
	23° 09' 56.99"	106° 16' 17.68"
	23° 09' 57.03"	106° 16' 17.62"
3	23° 09' 56.40"	106° 16' 16.84"
	23° 09' 56.65"	106° 16' 16.82"
4	23° 09' 56.58"	106° 16' 15.35"
	23° 09' 56.63"	106° 16' 15.41"
	23° 09' 56.68"	106° 16' 15.46"
	23° 09' 56.72"	106° 16' 15.50"
	23° 09' 56.77"	106° 16' 15.56"
	23° 09' 56.79"	106° 16' 15.58"
5	23° 09' 57.79"	106° 16' 14.98"
	23° 09' 57.80"	106° 16' 15.15"
	23° 09' 57.81"	106° 16' 15.26"
6	23° 09' 57.62"	106° 16' 10.50"
	23° 09' 57.61"	106° 16' 10.33"
	23° 09' 57.60"	106° 16' 10.22"
7	23° 09' 56.39"	106° 16' 10.33"
	23° 09' 56.43"	106° 16' 10.28"
	23° 09' 56.49"	106° 16' 10.19"
	23° 09' 56.55"	106° 16' 10.11"
	23° 09' 56.59"	106° 16' 10.05"
8	23° 09' 56.02"	106° 16' 08.94"
	23° 09' 56.27"	106° 16' 08.93"
9	23° 09' 56.46"	106° 16' 07.74"
	23° 09' 56.39"	106° 16' 07.67"
	23° 09' 56.32"	106° 16' 07.60"
	23° 09' 56.27"	106° 16' 07.56"
10	23° 09' 57.58"	106° 16' 07.53"



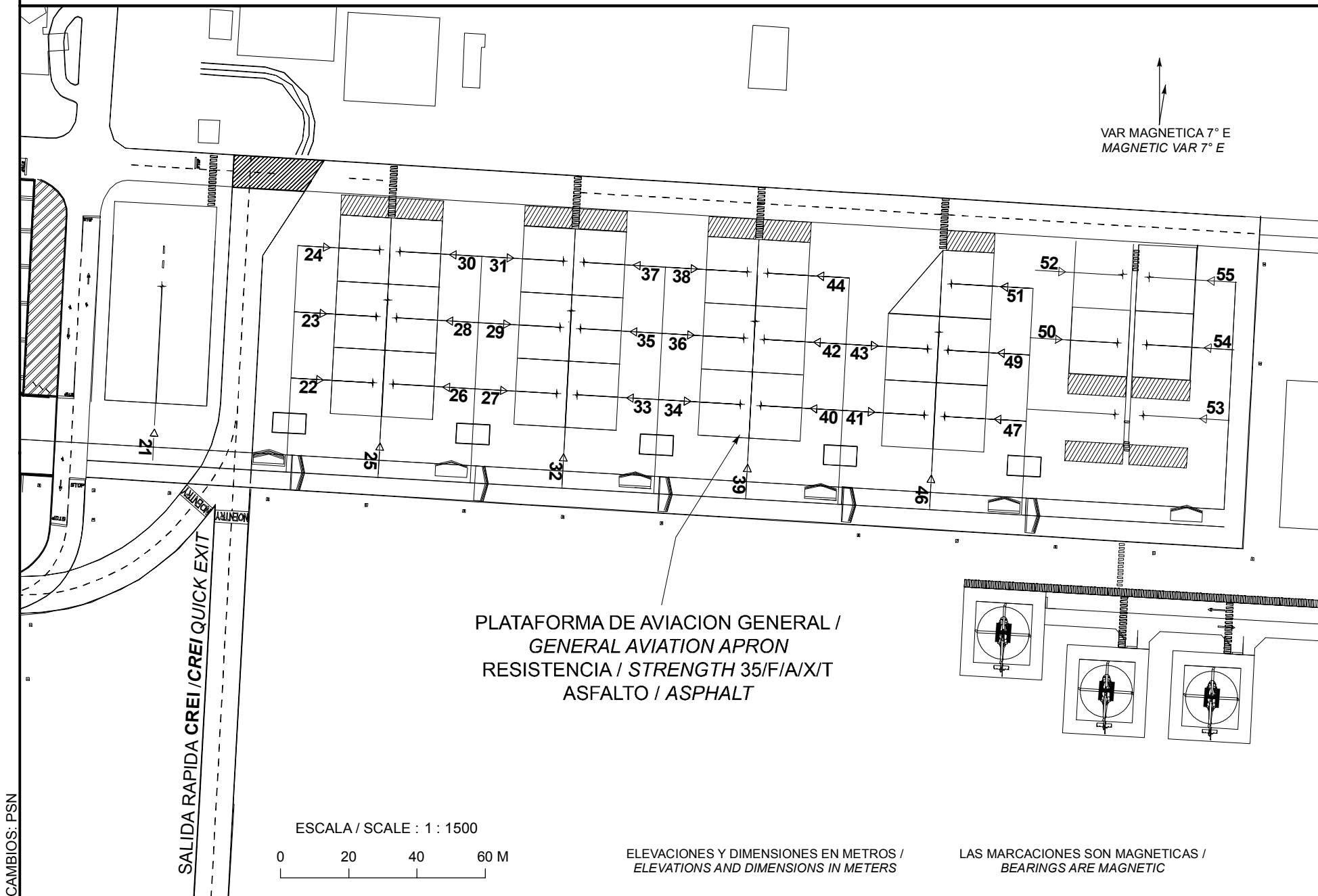
PLANO DE ESTACIONAMIENTO Y ATRAQUE DE AERONAVES/  
AIRCRAFT PARKING/DOCKING CHART

ELEV AD 11.5 M

TWR	118.3
APP	121.2
FPQ	122.3
EMERG	121.5

**MAZATLAN**  
AEROPUERTO INTL /  
INTL AIRPORT

**GRAL. RAFAEL BUELNA**



**COORDENADAS INS, DE PUESTOS DE ESTACIONAMIENTO DE AERONAVES AVIACION GENERAL /  
COORDINATES INS, FOR AIRCRAFT STANDS, GENERAL AVIATION**

POSICION/ POSITION	LAT (N)	LONG (W)
21	23° 09' 57.12"	106° 16' 03.52"
22	23° 09' 56.29"	106° 16' 01.37"
23	23° 09' 56.87"	106° 16' 01.33"
24	23° 09' 57.45"	106° 16' 01.30"
25	23° 09' 57.01"	106° 16' 01.19"
26	23° 09' 56.27"	106° 16' 01.09"
27	23° 09' 56.19"	106° 15' 59.47"
28	23° 09' 56.86"	106° 16' 01.05"
29	23° 09' 56.78"	106° 15' 59.44"
30	23° 09' 57.44"	106° 16' 01.02"
31	23° 09' 57.36"	106° 15' 59.40"
32	23° 09' 56.92"	106° 15' 59.29"
33	23° 09' 56.18"	106° 15' 59.20"
34	23° 09' 56.10"	106° 15' 57.57"
35	23° 09' 56.76"	106° 15' 59.16"
36	23° 09' 56.68"	106° 15' 57.54"
37	23° 09' 57.35"	106° 15' 59.12"
38	23° 09' 57.27"	106° 15' 57.51"
39	23° 09' 56.82"	106° 15' 57.39"

POSICION/ POSITION	LAT (N)	LONG (W)
40	23° 09' 56.09"	106° 15' 57.28"
41	23° 09' 56.01"	106° 15' 55.67"
42	23° 09' 56.67"	106° 15' 57.26"
43	23° 09' 56.59"	106° 15' 55.64"
44	23° 09' 57.26"	106° 15' 57.23"
46	23° 09' 56.73"	106° 15' 55.49"
47	23° 09' 55.99"	106° 15' 55.40"
49	23° 09' 56.58"	106° 15' 55.36"
50	23° 09' 56.50"	106° 15' 53.75"
51	23° 09' 57.16"	106° 15' 55.33"
52	23° 09' 57.08"	106° 15' 53.71"
53	23° 09' 55.79"	106° 15' 53.22"
54	23° 09' 56.48"	106° 15' 53.27"
55	23° 09' 57.06"	106° 15' 53.24"
HELICOPTERO	23° 09' 54.08"	106° 15' 54.84"
HELICOPTERO 1	23° 09' 53.60"	106° 15' 53.76"
HELICOPTERO 2	23° 09' 53.54"	106° 15' 52.67"

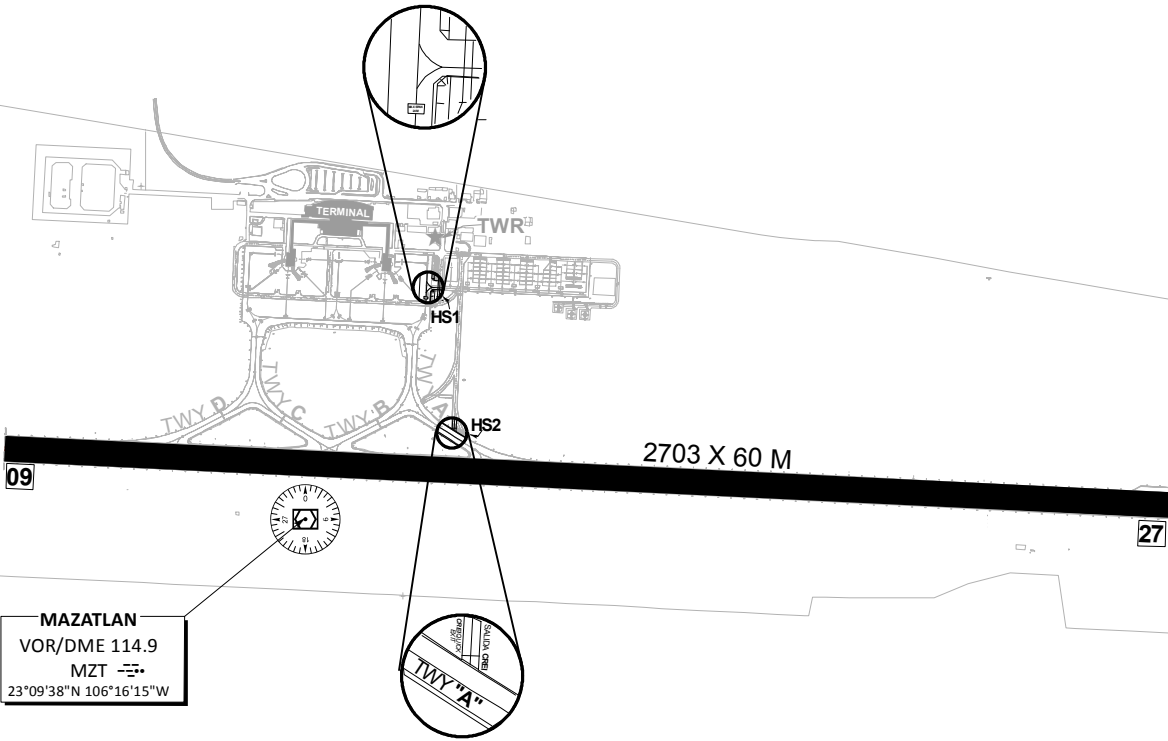
**HS 1**

PRECAUCION A LAS AERONAVES QUE CRUCEN LA  
INTERSECCION DE TWY "A", PLATAFORMA COMERCIAL Y  
ACCESOS A PLATAFORMA DE AVIACION GENERAL

CAUTION MUST BE TAKEN BY AIRCRAFT CROSSING  
TWY "A" INTERSECTION COMMERCIAL AVIATION APRON  
AND ACCESS TO GENERAL AVIATION APRON



**HS1**



**MAZATLAN**  
VOR/DME 114.9  
MZT  
23°09'38"N 106°16'15"W

**HS2**

**HS 2**

PRECAUCION CON CALLE DE SALIDA RAPIDA DE CREI  
PARA LAS AERONAVES QUE INGRESEN DE RWY HACIA  
TWY "A"

CAUTION MUST BE TAKEN ON CREI QUICK EXIT TAXIWAY  
BY AIRCRAFT ENTERING FROM RWY TO TWY "A"

ESCALA / SCALE : 1 : 19000

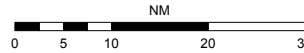
0 120 240 480 720 M

ELEVACIONES Y DIMENSIONES EN METROS /  
ELEVATIONS AND DIMENSIONS IN METERS

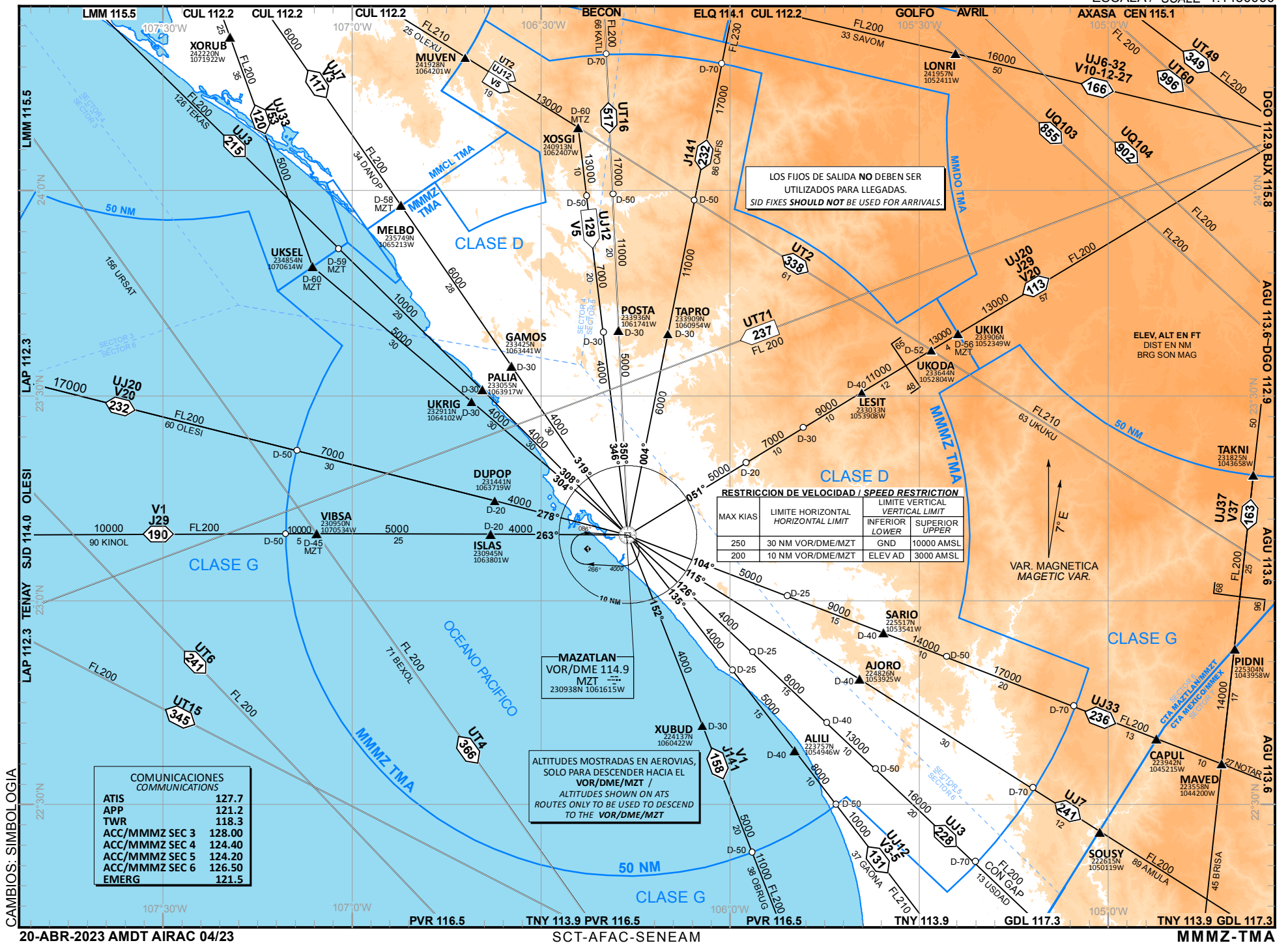
LAS MARCACIONES SON MAGNETICAS /  
BEARINGS ARE MAGNETIC

CAMBIOS: DESIGNADOR RWY

## MAZATLAN



ESCALA / SCALE 1:1450000



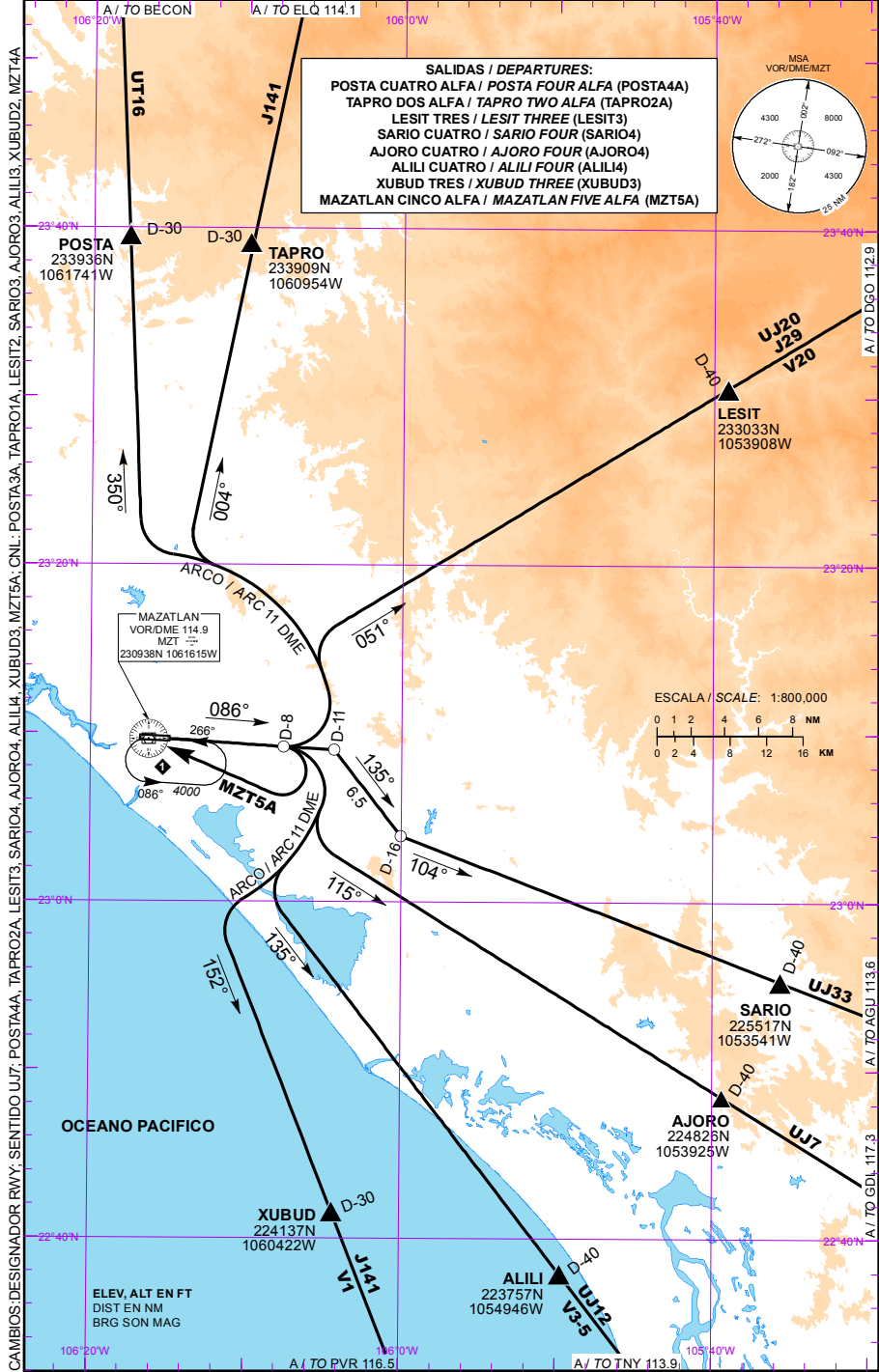
APP 121.2  
TWR 118.3

ELEV AD 38 FT  
VAR 7° E

**MAZATLAN**  
AEROPUERTO INTL / INTL AIRPORT  
GRAL. RAFAEL BUELNA

**DEPARTURE RWY 09**

TA: 18500 FT



**SALIDAS PISTA 09:**

**SALIDAS:** POSTA CUATRO ALFA (POSTA4A)  
TAPRO DOS ALFA (TAPRO2A)  
LESIT TRES (LESIT3)

ASCIENDA POR **RADIAL 086°** HASTA **D-8**, EFECTUE VIRAJE A LA **IZQUIERDA** Y PROSIGA EN **ARCO 11 DME** HASTA INTERCEPTAR EL RADIAL CORRESPONDIENTE DEL **VOR/DME/MZT** HACIA LOS FIJOS RESPECTIVOS **POSTA, TAPRO O LESIT** Y CONTINUE EN RUTA ASIGNADA O INSTRUCCIONES DEL ATC

LA SALIDA **LESIT** REQUIERE UN GRADIENTE MINIMO DE ASCENSO DE **290 FT/NM** HASTA ALCANZAR **8500 FT**

**DEPARTURES RWY 09:**

**DEPARTURES:** POSTA FOUR ALFA (POSTA4A)  
TAPRO TWO ALFA (TAPRO2A)  
LESIT THREE (LESIT3)

CLIMB VIA **MZT R-086°** TO **D-8 MZT**, THEN TURN **LEFT** AND PROCEED ON THE **MZT 11 DME ARC** TO INTERCEPT THE CORRESPONDING RADIAL FROM **VOR/DME/MZT** TO **POSTA TAPRO OR LESIT** AND CONTINUE ON THE ASSIGNED ROUTE OR ATC INSTRUCTIONS

THE SID **LESIT** REQUIRE A MINIMUM CLIMB GRADIENT OF **290 FT/NM** UNTIL CROSSING **8500 FT**

**REGIMEN DE ASCENSO/ RATE OF CLIMB**

\*PDG: PENDIENTE DE DISEÑO DEL PROCEDIMIENTO / PROCEDURE DESIGN GRADIENT

*PDG VEL (GS) KTS	80	100	120	140	160	180	200
4.77% (FT/MIN)	387	483	580	677	773	870	967

**SALIDA: SARIO CUATRO (SARIO4)**

ASCIENDA POR **RADIAL 086°** HASTA **D-11**, EFECTUE VIRAJE A LA **DERECHA** Y PROSIGA EN **RUMBO 135°** HASTA INTERCEPTAR EL **RADIAL 104°** DEL **VOR/DME/MZT** HACIA EL FIJO **SARIO** Y CONTINUE EN RUTA ASIGNADA O INSTRUCCIONES DEL ATC

**DEPARTURE: SARIO FOUR (SARIO4)**

CLIMB VIA **MZT R-086°** TO **D-11 MZT**, THEN TURN **RIGHT** AND PROCEED ON A **135° HEADING** TO INTERCEPT **MZT R 104°** TO **SARIO** AND CONTINUE ON THE ASSIGNED ROUTE OR ATC INSTRUCTIONS

**SALIDAS:** AJORO CUATRO (AJORO4)  
ALILI CUATRO (ALILI4)  
XUBUD TRES (XUBUD3)

ASCIENDA POR **RADIAL 086°** HASTA **D-8**, EFECTUE VIRAJE A LA **DERECHA** Y PROSIGA EN **ARCO 11 DME** HASTA INTERCEPTAR EL RADIAL CORRESPONDIENTE DEL **VOR/DME/MZT** HACIA LOS FIJOS RESPECTIVOS **AJORO, ALILI O XUBUD** Y CONTINUE EN RUTA ASIGNADA O INSTRUCCIONES DEL ATC

**DEPARTURES:** AJORO FOUR (AJORO4)  
ALILI FOUR (ALILI4)  
XUBUD THREE (XUBUD3)

CLIMB VIA **MZT R-086°** TO **D-8 MZT**, THEN TURN **RIGHT** AND PROCEED ON THE **MZT 11 DME ARC** TO INTERCEPT THE CORRESPONDING RADIAL FROM **VOR/DME/MZT** TO **AJORO, ALILI OR XUBUD** AND CONTINUE ON THE ASSIGNED ROUTE OR ATC INSTRUCTIONS

**SALIDA: MAZATLAN CINCO ALFA (MZT5A)**

ASCIENDA POR **RADIAL 086°** HASTA **D-8 (EN CASO DE FALLA DEL DME HASTA ALCANZAR 1500 FT)**, EFECTUE VIRAJE DE GOTA A LA **DERECHA** DENTRO DE **11 NM** HACIA EL **VOR/DME/MZT** Y ABANDONELO DE ACUERDO A LA **(1)** ALTITUD MINIMA DE LA RUTA ASIGNADA O INSTRUCCIONES DEL ATC

**DEPARTURE: MAZATLAN FIVE ALFA (MZT5A)**

CLIMB VIA **MZT R-086°** TO **D-8 MZT (OR 1500 FT IN CASE OF DME FAILURE)**, THEN TURN **RIGHT** WITHIN **11 NM** TO **VOR/DME/MZT** AND CROSS IT ACCORDING TO THE **(1) MINIMUM CROSSING ALTITUDE** OR ATC INSTRUCTIONS

**(1) ALTITUD MINIMA PARA ABANDONAR EL VOR/DME/MZT:**

**(1) MINIMUM CROSSING ALTITUDE AT VOR/DME/MZT:**

A/TO	ELQ		J-141	5700
A/TO	DGO	V-20	J-29, UJ-20	7000
A/TO	AGU		UJ-33	2500
A/TO	GDL		UJ-7	2000
A/TO	TNY	V-3-5	UJ-12	3000
A/TO	PVR	V-1	J-141	2500
A/TO	SJD	V-1	J-29	2000
A/TO	LAP	V-20	UJ-20	3000
A/TO	CUL	V-53	UJ-33	3000
A/TO	LMM		UJ-3	3000
A/TO	CUL	V-3	UJ-7	3000
A/TO	BECON		UT-16	5000



APP	121.2
TWR	118.3

**MAZATLAN**  
AEROPUERTO INTL / INTL AIRPORT  
GRAL. RAFAEL BUELNA

DEPARTURE RWY 27

TA: 18500 FT

ISLAS CUATRO / ISLAS CUATRO (ISLAS4)  
 DUPOP TRES / DUPOP THREE (DUPOP3)  
 UKKRIG TRES / UKKRIG THREE (UKKRIG3)  
 PALIA CUATRO / PALIA FOUR (PALIA4)  
 GAMOS CUATRO / GAMOS FOUR (GAMOS4)  
 POSTA CUATRO BRAVO / POSTA FOUR BRAVO (POSTA4B)  
 TAPRO DOS BRAVO / TAPRO TWO BRAVO (TAPRO2B)  
 MAZATLAN CINCO BRAVO / MAZATLAN FIVE BRAVO (MZT5B)

MSA  
VOR/DME/MZT



A / TO CUL 112.2

A / TO BECON

A / TO ELQ 114.1

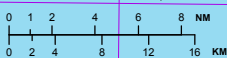
POSTA ▲ D-30  
233936N  
061741W

**TAPRO**  
233909N  
1060954W

## OCEANO PACIFICO

MAZATLAN  
VOR/DME 114.9  
MZT  
230938N 1061615W

ESCALA / SCALE: 1:650,000



ELEV, ALT EN FT  
DIST EN NM  
BRG SON MAG

07-OCT-2021 AMDT AIRAC 10/21

SCT - AFAC - SENEAM

MMMZ-SID-2

**SALIDAS PISTA 27:****SALIDA: ISLAS CUATRO (ISLAS4)**

ASCIENDA POR **RADIAL 266°** HASTA **D-11**, EFECTUE VIRAJE A LA **IZQUIERDA** Y PROSIGA EN **RUMBO 256°** HASTA INTERCEPTAR EL **RADIAL 263°** DEL **VOR/DME/MZT** HACIA EL FIJO **ISLAS** Y CONTINUE EN RUTA ASIGNADA O INSTRUCCIONES DEL ATC

**SALIDA: DUPOP TRES (DUPOP3)**

ASCIENDA POR **RADIAL 266°** HASTA **D-11**, EFECTUE VIRAJE A LA **DERECHA** Y PROSIGA EN **RUMBO 301°** HASTA INTERCEPTAR EL **RADIAL 278°** DEL **VOR/DME/MZT** HACIA EL FIJO **DUPOP** Y CONTINUE EN RUTA ASIGNADA O INSTRUCCIONES DEL ATC

**SALIDAS:** UKRIG TRES (UKRIG3)  
PALIA CUATRO (PALIA4)  
GAMOS CUATRO (GAMOS4)  
POSTA CUATRO BRAVO (POSTA4B)  
TAPRO DOS BRAVO (TAPRO2B)

ASCIENDA POR **RADIAL 266°** HASTA **D-8**, EFECTUE VIRAJE A LA **DERECHA** Y PROSIGA EN **ARCO 11 DME** HASTA INTERCEPTAR EL **RADIAL** CORRESPONDIENTE DEL **VOR/DME/MZT** HACIA LOS FIJOS RESPECTIVOS **UKRIG, PALIA, GAMOS, POSTA** O **TAPRO** Y CONTINUE EN RUTA ASIGNADA O INSTRUCCIONES DEL ATC

**SALIDA: MAZATLAN CINCO BRAVO (MZT5B)**

ASCIENDA POR **RADIAL 266°** HASTA **D-8 (EN CASO DE FALLA DEL DME HASTA ALCANZAR 1600 FT)**, EFECTUE VIRAJE DE GOTA A LA **IZQUIERDA** DENTRO DE **11 NM** HACIA EL **VOR/DME/MZT** Y ABANDONELO DE ACUERDO A LA **(1) ALTITUD MINIMA** DE LA RUTA ASIGNADA O INSTRUCCIONES DEL ATC

**(1) ALTITUD MINIMA PARA ABANDONAR EL VOR/DME/MZT:**  
**(1) MINIMUM CROSSING ALTITUDE AT VOR/DME/MZT:**

A/TO	ELQ		J-141	5700
A/TO	DGO	V-20	J-29, UJ-20	7000
A/TO	AGU		UJ-33	2500
A/TO	GDL		UJ-7	2000
A/TO	TNY	V-3-5	UJ-12	3000
A/TO	PVR	V-1	J-141	2500
A/TO	SJD	V-1	J-29	2000
A/TO	LAP	V-20	UJ-20	3000
A/TO	CUL	V-53	UJ-33	3000
A/TO	LMM		UJ-3	3000
A/TO	CUL	V-3	UJ-7	3000
A/TO	BECON		UT-16	5000

**DEPARTURES RWY 27:****DEPARTURE: ISLAS FOUR (ISLAS4)**

CLIMB VIA **MZT R-266°** TO **D-11 MZT**, THEN TURN **LEFT** AND PROCEED ON A **256° HEADING** TO INTERCEPT **MZT R 263°** TO **ISLAS** AND CONTINUE ON THE ASSIGNED ROUTE OR ATC INSTRUCTIONS

**DEPARTURE: DUPOP THREE (DUPOP3)**

CLIMB VIA **MZT R-266°** TO **D-11 MZT**, THEN TURN **RIGHT** AND PROCEED ON A **301° HEADING** TO INTERCEPT **MZT R 278°** TO **DUPOP** AND CONTINUE ON THE ASSIGNED ROUTE OR ATC INSTRUCTIONS

**DEPARTURES:** UKRIG THREE (UKRIG3)  
PALIA FOUR (PALIA4)  
GAMOS FOUR (GAMOS4)  
POSTA FOUR BRAVO (POSTA4B)  
TAPRO TWO BRAVO (TAPRO2B)

CLIMB VIA **MZT R-266°** TO **D-8 MZT**, THEN TURN **RIGHT** AND PROCEED ON THE **MZT 11 DME ARC** TO INTERCEPT THE CORRESPONDING **RADIAL** FROM **VOR/DME/MZT** TO **UKRIG, PALIA, GAMOS, POSTA** OR **TAPRO** AND CONTINUE ON THE ASSIGNED ROUTE OR ATC INSTRUCTIONS

**DEPARTURE: MAZATLAN FIVE BRAVO (MZT5B)**

CLIMB VIA **MZT R-266°** TO **D-8 MZT (OR 1600 FT IN CASE OF DME FAILURE)**, THEN TURN **LEFT** WITHIN **11 NM** TO **VOR/DME/MZT** AND CROSS IT ACCORDING TO THE **(1) MINIMUM CROSSING ALTITUDE** OR ATC INSTRUCTIONS



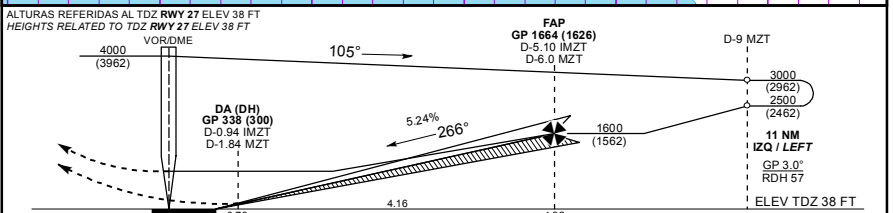
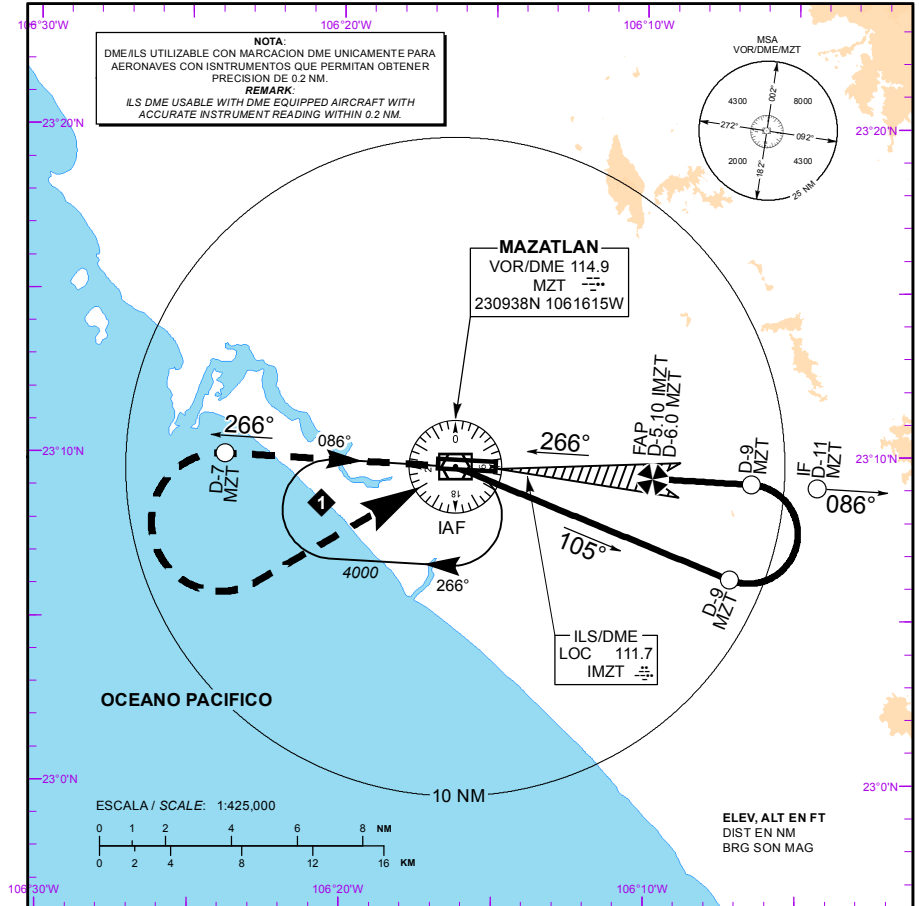
CARTA DE APROXIMACION  
POR INSTRUMENTOS  
INSTRUMENT APPROACH  
CHART (IAC)

TA: 18500 FT

APP 121.2  
TWR 118.3  
EMER 121.5

ELEV AD 38 FT  
VAR 7° E

**MAZATLAN**  
AEROPUERTO INTL / INTL AIRPORT  
GRAL. RAFAEL BUELNA  
**ILS/DME 1 RWY 27**  
**LOC RWY 27**



**APROXIMACION FRUSTRADA / MISSED APPROACH**

ASCIENDA EN RADIAL 266° HASTA D-7, EFECTUE VIRAJE DE GOTA A LA IZQUIERDA DENTRO DE 10 NM HACIA EL VOR/DME/IMZT HASTA LA ALTITUD MINIMA DE ESPERA.

CLIMB VIA MZT VOR R-266° TO D-7, THEN TURN LEFT WITHIN 10 NM TO VOR/DME/IMZT AT THE MINIMUM HOLDING ALTITUDE.

**GRADIENTE DE DESCENSO / RATE OF DESCENT**

FAP - THR	VEL GS (KTS)	80	100	120	140	160	180	200
4.92 NM	FT / NM	425	531	637	743	849	955	1062
5.24%	MIN : SEC	3:42	2:57	2:28	2:07	1:51	1:39	1:29

ALTITUD MINIMA SEGUN DISTANCIA DME/IMZT /  
MINIMUM ALTITUDE ACCORDING TO DISTANCE DME/IMZT

NM	5.10	4	3	2
FT	1600 (1562)	1250 (1212)	932 (894)	614 (576)

CAMBIO: DESIGNADOR RWY

CAT	A	B	C	D
CAT I COMPLETO / FULL	DA (DH) 338 (300) - 3/4 (1200 M)			
LOC COMPLETO / FULL	MDA (MDH) 380 (342) - 1 (1600 M)			380 (342) - 1 1/4 (2000 M)
CIRCULANDO / CIRCLING	MDA (MDH) 600 (562) - 1 (1600 M)		640 (602) - 1 3/4 (2800 M)	640 (602) - 2 (3200 M)

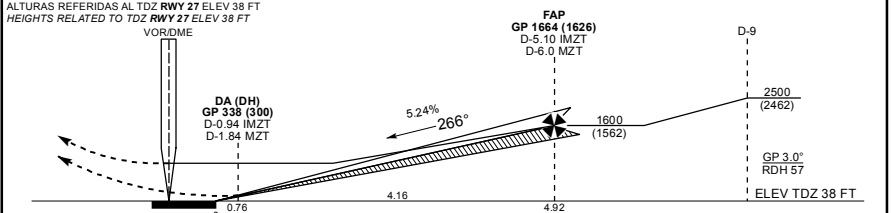
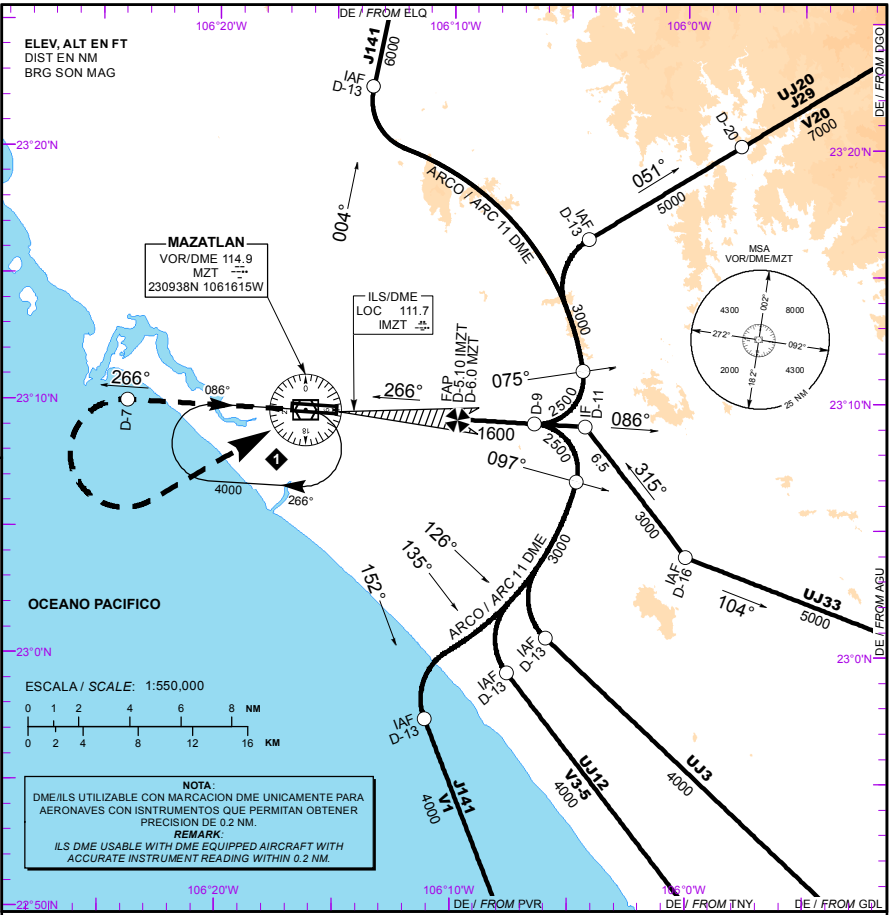
CARTA DE APROXIMACION  
POR INSTRUMENTOS  
INSTRUMENT APPROACH  
CHART (IAC)

APP 121.2  
TWR 118.3  
EMER 121.5

ELEV AD 38 FT  
VAR 7° E

MAZATLAN  
AEROPUERTO INTL / INTL AIRPORT  
GRAL. RAFAEL BUELNA  
ILS/DME 2 RWY 27  
LOC RWY 27

TA: 18500 FT



**APROXIMACION FRUSTRADA / MISSED APPROACH**

ASCIENDA EN RADIAL 266° HASTA D-7, EFECTUE VIRAJE DE GOTA A LA IZQUIERDA DENTRO DE 10 NM HACIA EL VOR/DME/MZT HASTA LA ALTITUD MINIMA DE ESPERA.

CLIMB VIA MZT VOR R-266° TO D-7, THEN TURN LEFT WITHIN 10 NM TO VOR/DME/MZT AT THE MINIMUM HOLDING ALTITUDE.

		GRADIENTE DE DESCENSO / RATE OF DESCENT							
FAP - THR	VEL GS (KTS)	80	100	120	140	160	180	200	
4.92 NM	FT / NM	425	531	637	743	849	955	1062	
5.24%	MIN : SEC	3:42	2:57	2:28	2:07	1:51	1:39	1:29	

ALTITUD MINIMA SEGUN DISTANCIA DME/IMZT / MINIMUM ALTITUDE ACCORDING TO DISTANCE DME/IMZT

NM	5.10	4	3	2
FT	1600 (1582)	1250 (1212)	932 (894)	614 (576)

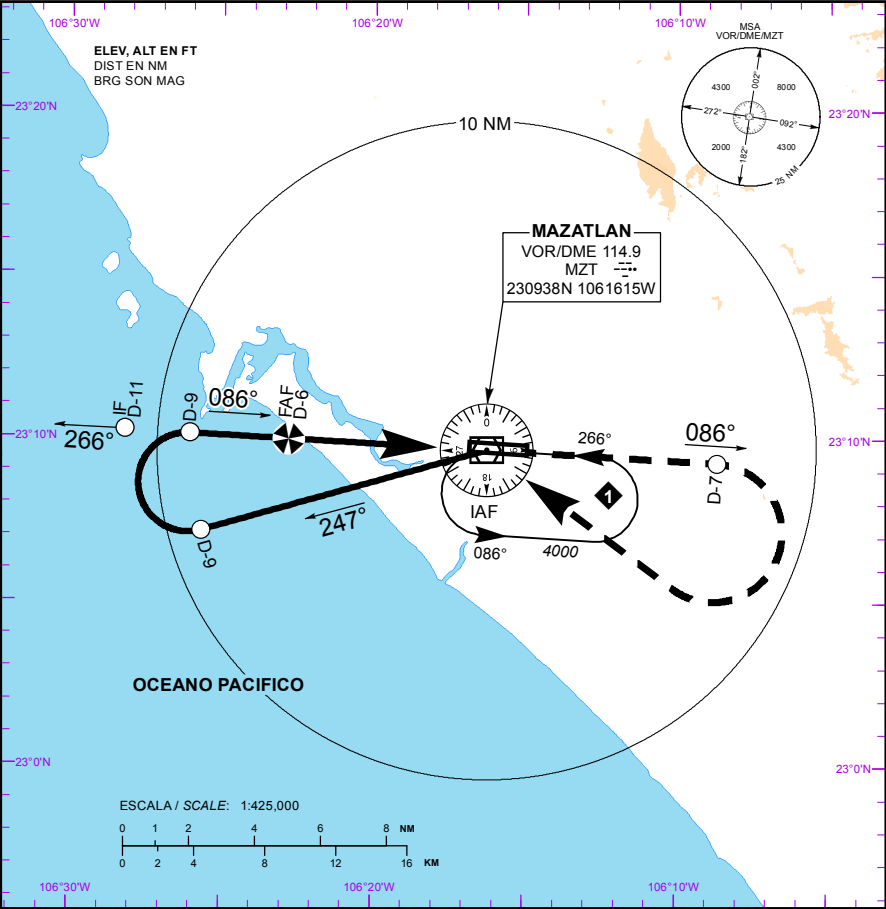
CAT	A	B	C	D
CAT I COMPLETO / FULL	DA (DH) 338 (300) - 3/4 (1200 M)			
LOC COMPLETO / FULL	MDA (MDH) 380 (342) - 1 (1600 M)			380 (342) - 1 1/4 (2000 M)
CIRCULANDO / CIRCLING	MDA (MDH) 600 (562) - 1 (1600 M)		640 (602) - 1 3/4 (2800 M)	640 (602) - 2 (3200 M)

APP 121.2  
TWR 118.3  
EMER 121.5

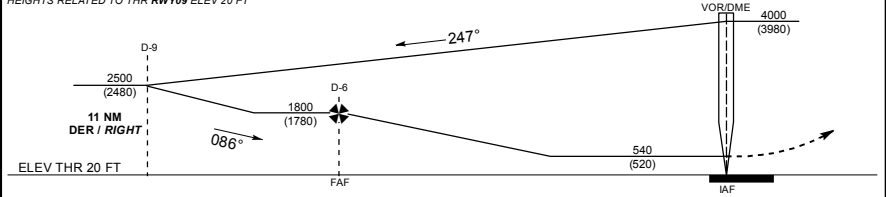
ELEV AD 38 FT  
VAR 7° E

**MAZATLAN**  
AEROPUERTO INTL / INTL AIRPORT  
GRAL. RAFAEL BUELNA  
**VOR/DME 1 RWY 09**

TA: 18500 FT



ALTURAS REFERIDAS AL THR RWY09 ELEV 20 FT  
HEIGHTS RELATED TO THR RWY09 ELEV 20 FT



**APROXIMACION FRUSTRADA / MISSED APPROACH**

ASCIENDA EN RADIAL 086° HASTA D-7, EFECTUE VIRAJE DE GOTA A LA DERECHA DENTRO DE 10 NM HACIA EL VOR/DME/MZT HASTA LA ALTITUD MINIMA DE ESPERA.

CLIMB VIA MZT VOR R-086° TO D-7, THEN TURN RIGHT WITHIN 10 NM TO VOR/DME/MZT AT THE MINIMUM HOLDING ALTITUDE.

**GRADIENTE DE DESCENSO / RATE OF DESCENT**

FAF - THR	VEL GS (KTS)	80	100	120	140	160	180	200
5.62 NM	FT / NM	411	513	616	719	821	924	1027
5.07%	MIN : SEC	4:30	3:36	3:00	2:34	2:15	2:00	1:48

ALTITUD MINIMA SEGUN DISTANCIA DME/MZT / MINIMUM ALTITUDE ACCORDING TO DISTANCE DME/MZT

NM	6	5	4	3
FT	1800 (1780)	1490 (1470)	1180 (1160)	880 (860)

CAT	A	B	C	D
-				
DIRECTO/DIRECT MDA (MDH)	540 ( 520 ) - 1 ( 1600 M )		540 (520) - 1 1/2 (2400 M)	540 (520) - 1 3/4 (2800 M)
CIRCULANDO CIRCLING MDA (MDH)	600 ( 562 ) - 1 ( 1600 M )		640 (602) - 1 3/4 (2800 M)	640 (602) - 2 (3200 M)

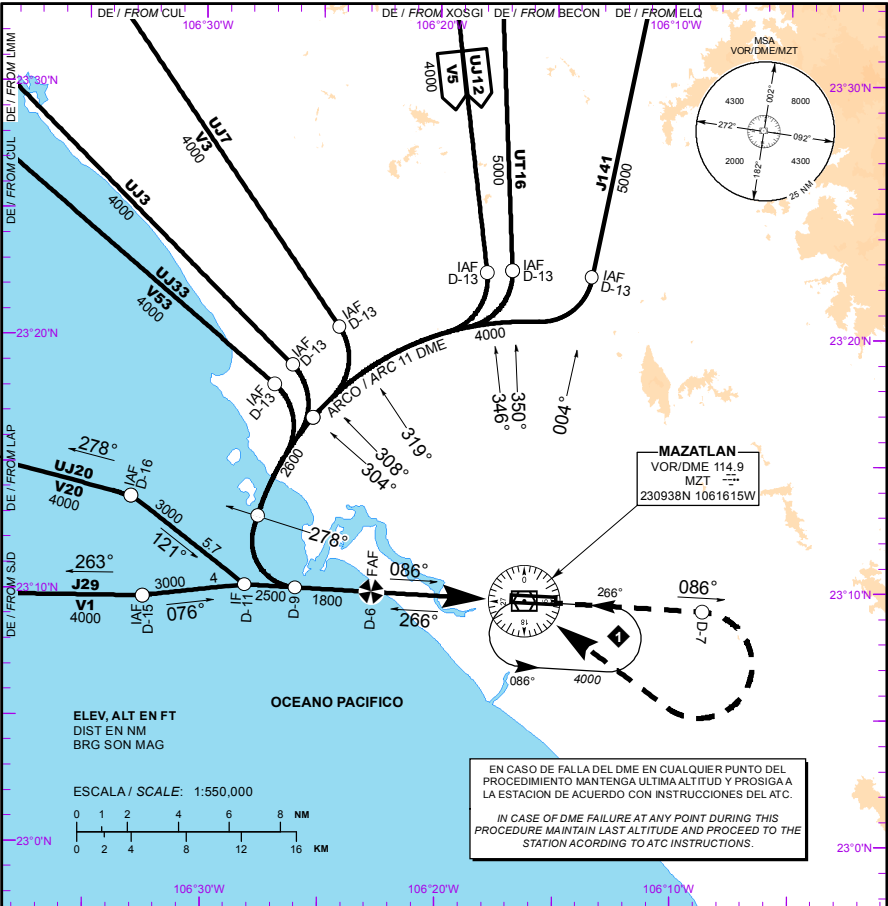
CARTA DE APROXIMACION  
POR INSTRUMENTOS  
INSTRUMENT APPROACH  
CHART (IAC)

TA: 18500 FT

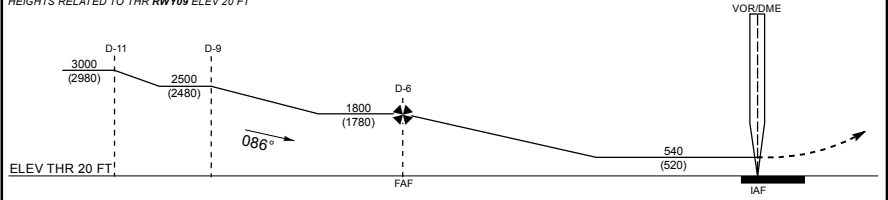
APP 121.2  
TWR 118.3  
EMER 121.5

ELEV AD 38 FT  
VAR 7° E

**MAZATLAN**  
AEROPUERTO INTL / INTL AIRPORT  
GRAL. RAFAEL BUELNA  
**VOR/DME 2 RWY 09**



ALTURAS REFERIDAS AL THR RWY09 ELEV 20 FT  
HEIGHTS RELATED TO THR RWY09 ELEV 20 FT



**APROXIMACION FRUSTRADA / MISSED APPROACH**

ASCIENDA EN RADIAL 086° HASTA D-7, EFECTUE VIRAJE DE GOTA A LA DERECHA DENTRO DE 10 NM HACIA EL VOR/DME/MZZ HASTA LA ALTITUD MINIMA DE ESPERA.

CLIMB VIA MZZ VOR R-086° TO D-7, THEN TURN RIGHT WITHIN 10 NM TO VOR/DME/MZZ AT THE MINIMUM HOLDING ALTITUDE.

**GRADIENTE DE DESCENSO / RATE OF DESCENT**

FAF - THR	VEL GS (KTS)	80	100	120	140	160	180	200
5.62 NM	FT / NM	411	513	616	719	821	924	1027
5.07%	MIN : SEC	4:30	3:36	3:00	2:34	2:15	2:00	1:48

ALTITUD MINIMA SEGUN DISTANCIA DME/MZZ /  
MINIMUM ALTITUDE ACCORDING TO DISTANCE DME/MZZ

NM	6	5	4	3
FT	1800 (1780)	1490 (1470)	1180 (1160)	880 (860)

CAMBIO: DESIGNADOR RWY

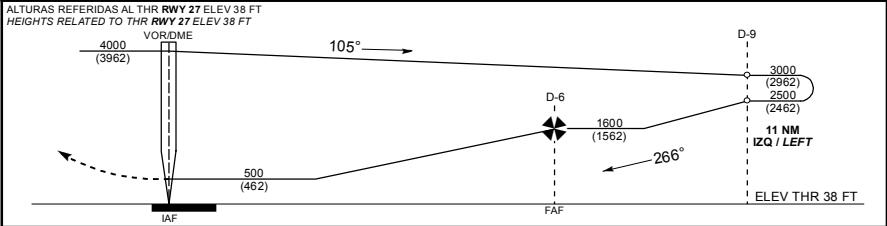
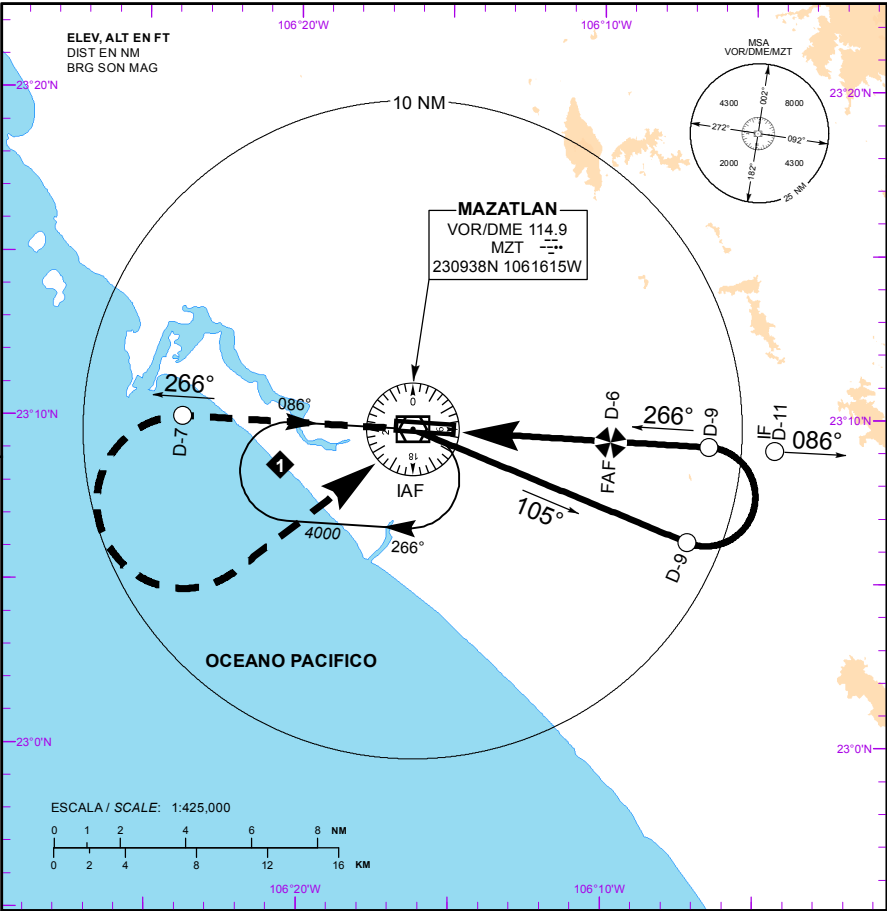
CAT	A	B	C	D
-	-	-	-	-
DIRECTO/DIRECT MDA (MDH)	540 (520) - 1 (1600 M)	-	540 (520) - 1 1/2 (2400 M)	540 (520) - 1 3/4 (2800 M)
CIRCULANDO CIRCLING MDA (MDH)	600 (562) - 1 (1600 M)	-	640 (602) - 1 3/4 (2800 M)	640 (602) - 2 (3200 M)

APP 121.2  
TWR 118.3  
EMER 121.5

ELEV AD 38 FT  
VAR 7° E

**MAZATLAN**  
AEROPUERTO INTL / INTL AIRPORT  
GRAL. RAFAEL BUELNA  
**VOR/DME 1 RWY 27**

TA: 18500 FT



**APROXIMACION FRUSTRADA / MISSED APPROACH**

ASCIENDA EN RADIAL 266° HASTA D-7, EFECTUE VIRAJE DE GOTA A LA IZQUIERDA DENTRO DE 10 NM HACIA EL VOR/DME/MZT HASTA LA ALTITUD MINIMA DE ESPERA.

CLIMB VIA MZT VOR R-266° TO D-7, THEN TURN LEFT WITHIN 10 NM TO VOR/DME/MZT AT THE MINIMUM HOLDING ALTITUDE.

**GRADIENTE DE DESCENSO / RATE OF DESCENT**

FAF - THR	VEL GS (KTS)	80	100	120	140	160	180	200
4.93 NM	FT / NM	409	511	614	716	818	921	1023
5.05%	MIN : SEC	3:42	2:57	2:28	2:06	1:51	1:38	1:28

ALTITUD MINIMA SEGUN DISTANCIA DME/MZT / MINIMUM ALTITUDE ACCORDING TO DISTANCE DME/MZT

NM	6	5	4	3
FT	1600 (1562)	1290 (1252)	990 (952)	680 (642)

CAT	A	B	C	D
-	-	-	-	-
DIRECTO/DIRECT MDA (MDH)	500 ( 462 )	- 1 ( 1600 M )	500 (462) - 1 1/4 (2000 M)	500 (462) - 1 1/2 (2400 M)
CIRCULANDO CIRCLING MDA (MDH)	600 ( 562 )	- 1 ( 1600 M )	640 (602) - 1 3/4 (2800 M)	640 (602) - 2 (3200 M)

CAMBIO: DESIGNADOR RWY

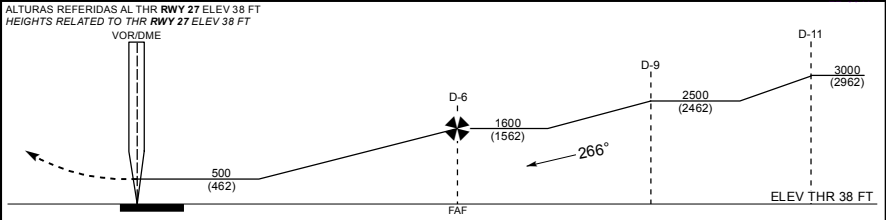
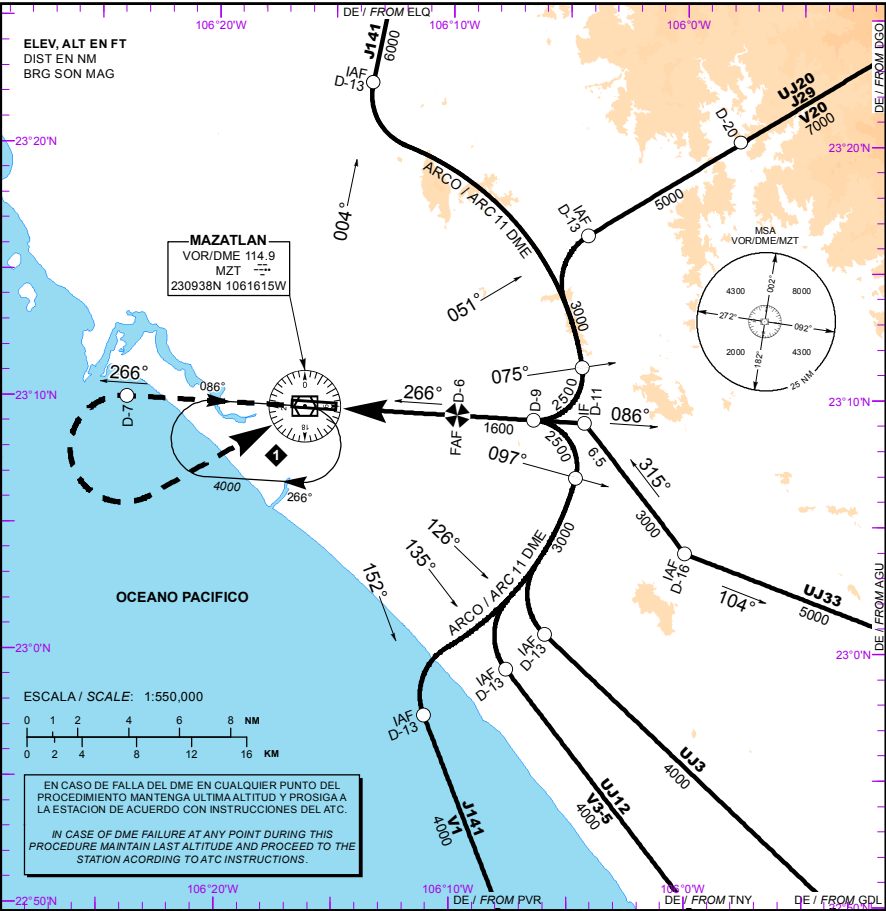
CARTA DE APROXIMACION  
POR INSTRUMENTOS  
INSTRUMENT APPROACH  
CHART (IAC)

TA: 18500 FT

APP 121.2  
TWR 118.3  
EMER 121.5

ELEV AD 38 FT  
VAR 7° E

**MAZATLAN**  
AEROPUERTO INTL / INTL AIRPORT  
GRAL. RAFAEL BUELNA  
**VOR/DME 2 RWY 27**



CAMBIO: DESIGNADOR RWY		APROXIMACION FRUSTRADA / MISSED APPROACH		GRADIENTE DE DESCENSO / RATE OF DESCENT	
ASCIENDA EN RADIAL 266° HASTA D-7, EFECTUE VIRAJE DE GOTA A LA IZQUIERDA DENTRO DE 10 NM HACIA EL VOR/DME/MZT HASTA LA ALTITUD MINIMA DE ESPERA.		CLIMB VIA MZT VOR R-266° TO D-7, THEN TURN LEFT WITHIN 10 NM TO VOR/DME/MZT AT THE MINIMUM HOLDING ALTITUDE.		ALTITUD MINIMA SEGUN DISTANCIA DME/MZT / MINIMUM ALTITUDE ACCORDING TO DISTANCE DME/MZT	
CAT		A		B	
DIRECTO/DIRECT MDA (MDH)		500 ( 462 ) - 1 ( 1600 M )		500 (462) - 1 1/4 (2000 M)	
CIRCULANDO MDA (MDH)		600 ( 562 ) - 1 ( 1600 M )		640 (602) - 1 3/4 (2800 M)	
C		D		E	
500 (462) - 1 1/2 (2400 M)		640 (602) - 2 (3200 M)			

07-OCT-2021 AMDT AIRAC 10/21

SCT - AFAC - SENEAM

MMMZ-IAC-6

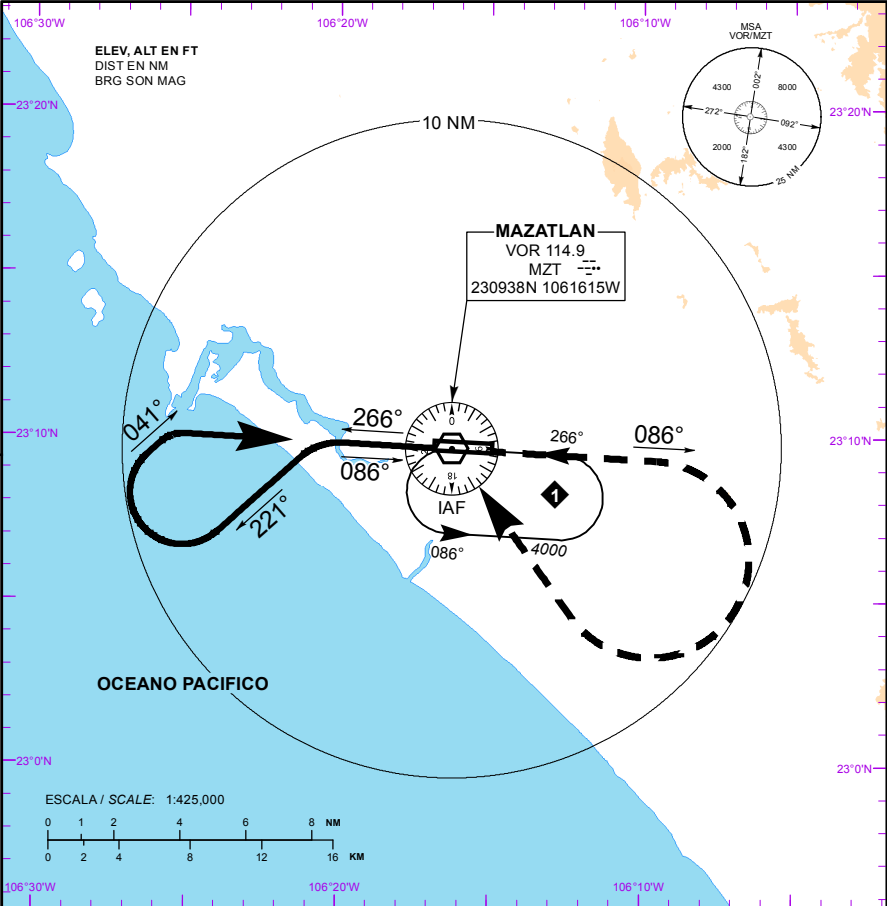
CARTA DE APROXIMACION  
POR INSTRUMENTOS  
INSTRUMENT APPROACH  
CHART (IAC)

APP 121.2  
TWR 118.3  
EMER 121.5

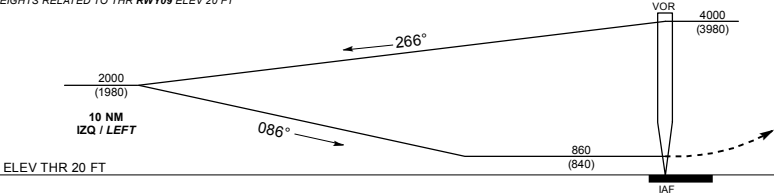
ELEV AD 38 FT  
VAR 7° E

**MAZATLAN**  
AEROPUERTO INTL / INTL AIRPORT  
GRAL. RAFAEL BUELNA  
**VOR RWY 09**

TA: 18500 FT



ALTURAS REFERIDAS AL THR RWY09 ELEV 20 FT  
HEIGHTS RELATED TO THR RWY09 ELEV 20 FT



**APROXIMACION FRUSTRADA / MISSED APPROACH**

ASCIENDA EN **RADIAL 086°** EFECTUE VIRAJE DE GOTA A LA **DERECHA** DENTRO DE **10 NM** HACIA EL **VOR/MZT** HASTA LA ALTITUD MINIMA DE ESPERA.

**CLIMB VIA MZT VOR R-086° THEN TURN RIGHT WITHIN 10 NM TO VOR/MZT AT THE MINIMUM HOLDING ALTITUDE.**

DISTANCIA MAXIMA DE ALEJAMIENTO **7 NM** DESDE EL MAPL  
MAXIMUM DISTANCE TO TURN **7 NM** FROM MAPL

VEL GS (KTS)	80	100	120	140	160	180	200
MIN : SEC	5:15	4:12	3:30	3:00	2:38	2:20	2:06

CAT	A	B	C	D
-	-	-	-	-
DIRECTO/DIRECT MDA (MDH)	860 (840) - 1 (1600 M)	860 (840) - 1 1/4 (2000 M)	860 (840) - 2 1/2 (4000 M)	860 (840) - 2 3/4 (4400 M)
CIRCULANDO/CIRCLING MDA (MDH)	860 (822) - 1 (1600 M)	860 (822) - 1 1/4 (2000 M)	860 (822) - 2 1/2 (4000 M)	860 (822) - 2 3/4 (4400 M)

CAMBIO: DESIGNADOR RWY

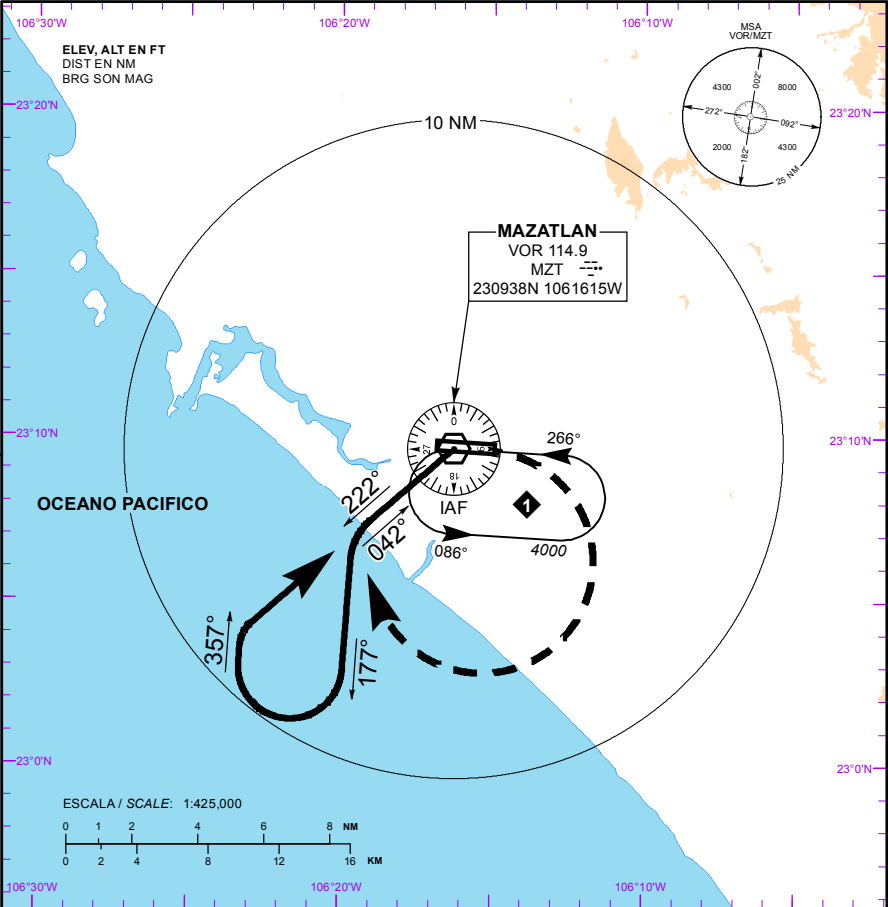
CARTA DE APROXIMACION  
POR INSTRUMENTOS  
INSTRUMENT APPROACH  
CHART (IAC)

APP 121.2  
TWR 118.3  
EMER 121.5

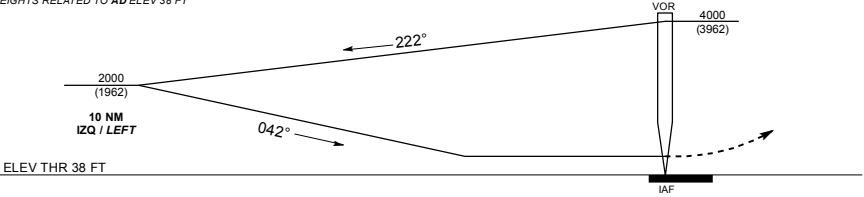
ELEV AD 38 FT  
VAR 7° E

**MAZATLAN**  
AEROPUERTO INTL / INTL AIRPORT  
GRAL. RAFAEL BUELNA  
**VOR A**

TA: 18500 FT



ALTURAS REFERIDAS AL AD ELEV 38 FT  
HEIGHTS RELATED TO AD ELEV 38 FT



**APROXIMACION FRUSTRADA / MISSED APPROACH**

VIRE A LA DERECHA E INTERCEPTE EN ASCENSO EL RADIAL 222° Y PROSIGA EN TRAYECTORIA DE APROXIMACION HACIA EL VOR/MZT HASTA LA ALTITUD MINIMA DE ESPERA.

CLIMBING RIGHT TURN TO INTERCEPT MZT VOR 222° PROCEED ON THE APPROACH TRACK TO THE MINIMUM HOLDING ALTITUDE.

CAT	A	B	C	D
-				
DIRECTO/DIRECT MDA (MDH)				
CIRCULANDO CIRCLING MDA (MDH)	640 ( 602 )	1 ( 1600 M )	640 (602) - 1 3/4 (2800 M)	640 (602) - 2 (3200 M)

CAMBIO: VAR: RDL APP FRUSTRADA. HLDG