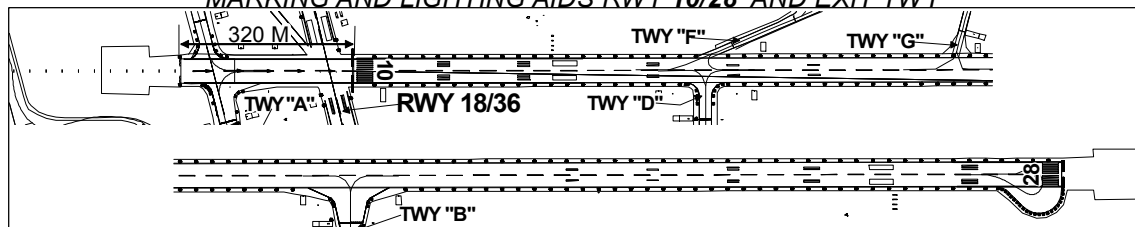
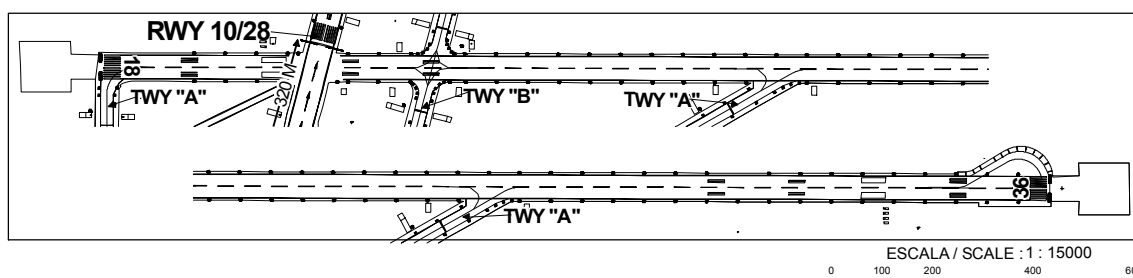


SEÑALES Y LUCES DE PISTA RWY 10/28 Y CALLES DE RODAJE DE SALIDA  
MARKING AND LIGHTING AIDS RWY 10/28 AND EXIT TWY



SEÑALES Y LUCES DE PISTA RWY 18/36 Y CALLES DE RODAJE DE SALIDA  
MARKING AND LIGHTING AIDS RWY 18/36 AND EXIT TWY



**MINIMOS METEOROLOGICOS / METEOROLOGICAL MINIMUMS**  
**TECHO EN FT Y VISIBILIDAD EN SM / CEILING IN FT AND VISIBILITY IN SM**

EQUIPO / AIRCRAFT	DESPEGUE / TAKE OFF DIA Y NOCHE / DAY AND NIGHT		ALTERNO MINIMOS / ALTERNATE MINIMUMS	
	RWY 10, 28, 18	RYW 36	APP ILS	OTRAS / OTHERS APP
1 Y 2 MOTORES / 1 AND 2 ENGINES	300 – 1 (1600 M )	500 – 1 (1600 M )	600 – 2 (3200 M)	800 – 2 (3200 M)
3 O MAS MOTORES / 3 OR MORE ENGINES	200-1/2 (800 M)			

**NOTAS / REMARKS:**

AREAS DE DESCARGA DE COMBUSTIBLE QUE PODRAN SER UTILIZADAS POR LAS AERONAVES TURBORREACTORAS PREVIA COORDINACIÓN CON LA DEPENDENCIA APROPIADA DE LOS SERVICIOS DE CONTROL DE TRANSITO AEREO

*FUEL DUMPING WHICH MAYBE NEEDED BY TURBOJET AIRCRAFT SHALL BE COORDINATED IN ADVANCE WITH THE CORRESPONDING ATC UNIT*

**RUTA / ROUTE**

**AREA DE DESCARGA / DUMPING AREA**

L-UL-208

ENTRE VOR/DME/MID Y AGPOD /  
BETWEEN VOR/DME/MID AND AGPOD

UJ-16

ENTRE VOR/DME/MID Y LERMA /  
BETWEEN VOR/DME/MID AND LERMA

B-UB-646

ENTRE VOR/DME/MID Y AXEVU /  
BETWEEN VOR/DME/MID AND AXEVU

TWY "H" (HOTEL) ENTRE TWY "B" (BRAVO) Y TWY "C" (CHARLIE), ESTA RESTRINGIDO PARA AERONAVES CON IGUAL O MAYOR ENVERGADURA DE 36 M

*TWY "H" (HOTEL) BETWEEN TWY "B" (BRAVO) AND TWY "C" (CHARLIE), IT'S RESTRICTED FOR AIRCRAFTS WITH WINGSPAN OF 36 M OR MORE*

TWY "H" (HOTEL) ENTRE TWY "C" (CHARLIE) Y TWY "E" (ECHO), ESTA RESTRINGIDO PARA AERONAVES CON IGUAL O MAYOR ENVERGADURA DE 36 M

*TWY "H" (HOTEL) BETWEEN TWY "C" (CHARLIE) AND TWY "E" (ECHO), IT'S RESTRICTED FOR AIRCRAFTS WITH WINGSPAN OF 36 M OR MORE*

TRABAJOS DE DESYERBE (EVENTUALES) EN FRANJAS DE SEGURIDAD DEL AREA DE MOVIMIENTO

*EVENTUAL TRIMMING WORKS IN SAFETY STRIPS OF THE MOVEMENT AREA*

**PRECAUCION:** CRUCE DE AVES POR LAS TRAYECTORIAS DE LAS PISTAS

**CAUTION:** FLOCKS EVENTUALLY CROSSING RUNWAY TRACKS