

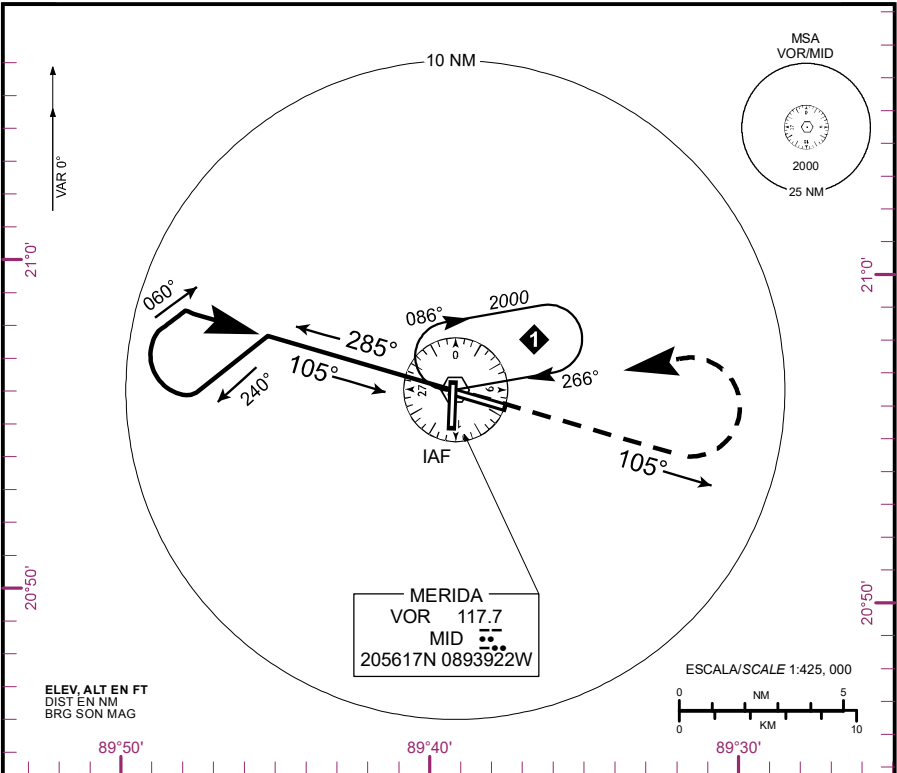
CARTA DE APROXIMACION
POR INSTRUMENTOS
INSTRUMENT APPROACH
CHART (IAC)

ALTITUD DE TRANSICION
TRANSITION ALTITUDE
18500

APP 121.2
TWR 118.3
FIS 126.9
EMERG 121.5

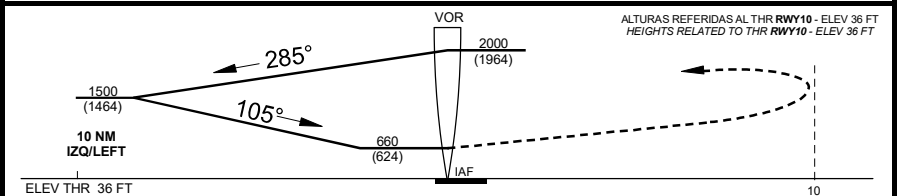
ELEV AD 36 FT
VAR 0°

MERIDA
AEROPUERTO INTL / INTL AIRPORT
VOR RWY 10



APROXIMACION FRUSTRADA / MISSED APPROACH

ASCIENDA EN **RADIAL 105°** Y EFECTUE VIRAJE DE GOTA A LA **IZQUIERDA** DENTRO DE **10 NM** HACIA EL **VOR/MID** HASTA LA ALTITUD MINIMA DE ESPERA.
CLIMB VIA **MID VOR R-105°**, TURN **LEFT** WITHIN **10 NM** TO **VOR/MID** AT THE MINIMUM HOLDING ALTITUDE.



CAT	A	B	C	D
DIRECT MDA (MDH) 660 (624)	1 (1600 M)		1 3/4 (2800 M)	2 (3200 M)
CIRCLING MDA (MDH) CNL SECTOR "NE" DE INT DE RWYS	660 (624) -1 (1600 M)		660 (624) -1 3/4 (2800 M)	660 (624) -2 (3200 M)

APROXIMACION FRUSTRADA / MISSED APPROACH

DISTANCIA MAXIMA DE ALEJAMIENTO 7 NM
MAXIMUM DISTANCE TO TURN 7 NM

VEL GS (KTS)	80	100	120	140	160	180	200
MIN:SEC	5:15	4:12	3:30	3:00	2:38	2:20	2:06

CAMBIO: ELEV AD