

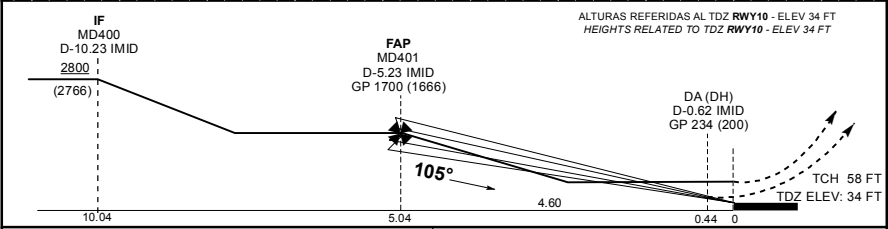
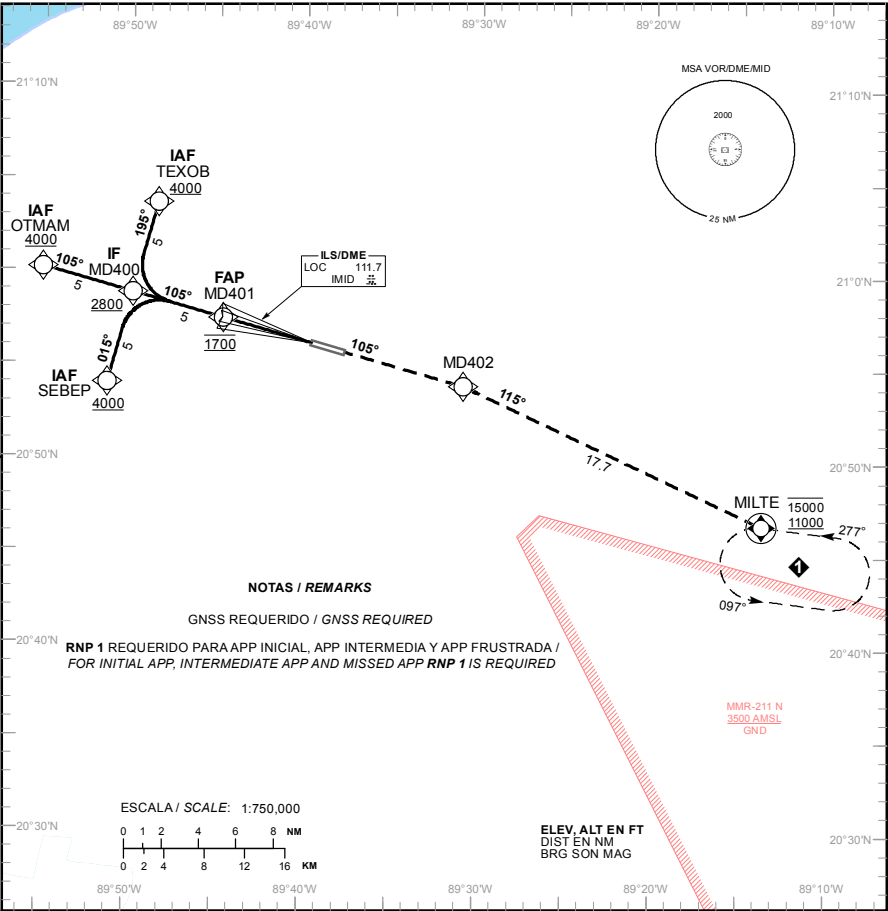
CARTA DE APROXIMACION
POR INSTRUMENTOS
INSTRUMENT APPROACH
CHART (IAC)

APP 121.2
TWR 118.3
FIS 126.9
EMERG 121.5

MERIDA
AEROPUERTO INTL / INTL AIRPORT
ILS/DME 3 RWY 10
LOC RWY 10

TA: 18500 FT

AD ELEV : 36 FT
VAR 0°



APROXIMACION FRUSTRADA / MISSED APPROACH

ASCIENDA EN RUMBO 105° HASTA MD402 Y PROSIGA HACIA MILTE HASTA LA ALTITUD MINIMA DE ESPERA O DE ACUERDO A INSTRUCCIONES DEL ATC.

CLIMB ON HEADING 105° TO MD402 AND PROCEED TO MILTE AT THE MINIMUM HOLDING ALTITUDE OR ACCORDING TO ATC INSTRUCTIONS.

GRADIENTE DE DESCENSO / RATE OF DESCENT									
FAP - THR	VEL GS (KTS)	80	100	120	140	160	180	200	
		FT / NM	425	531	637	743	849	955	1061
3.0°	MIN : SEC	3:47	3:01	2:31	2:10	1:53	1:41	1:31	
ALTITUD MINIMA SEGUN DISTANCIA DME/IMID / MINIMUM ALTITUDE ACCORDING TO DISTANCE DME/IMID									
NM	5.23	4	3	2	1				
FT	1700 (1666)	1309 (1275)	991 (957)	673 (639)	355 (321)				

		A	B	C	D
CAT I COMPLETO/FULL		DA (DH) 234 (200) - 1/2 (800 M)			
SIN ALS-F/ALS-F OUT		DA (DH) 234 (200) - 3/4 (1200 M)			
LOC/FULL		MDA (MDH) 440 (404) - 1/2 (800 M)			
LOC/ALS-F OUT		MDA (MDH) 440 (404) - 1 (1600 M)		MDA (MDH) 440 (404) - 1 1/4 (2000 M)	
CIRCLING		MDA (MDH) 660 (624) - 1 (1600 M)		660 (624) - 1 3/4 (2800 M)	
CNL SECTOR "NE" DE INT DE RWYS				660 (624) - 2 (3200 M)	

TABLA DE CODIFICACIÓN DEL PROCEDIMIENTO DE APROXIMACIÓN POR INSTRUMENTOS (ILS) PISTA 10
 RUNWAY 10 (ILS) INSTRUMENTS APPROACH PROCEDURE CODING TABLE

IAF OTMAM

Número de serie / Serial Number	Descriptor de trayectoria / Path terminator	Identificador de punto de recorrido / Waypoint identifier	Sobrevuelo / Fly Over	Curso / derrota Course / Track °MAG (°T)	Variación Magnética / Magnetic variation (°)	Distancia / Distance (NM)	Dirección del Viraje / Turn direction	Altitud / Altitude (FT)	Velocidad / Velocity (KTS)	VPA (°) / TCH (FT)	Especificación de Navegación / Navigation specification
001	IF	OTMAM	-	-	0	-	-	+4000	-	-	RNP 1
002	TF	MD400	-	105 (105.2)	0	5	-	+2800	-	-	RNP 1
003	TF	MD401	-	105 (105.2)	0	5	-	@1700	-	-	RNP 1
004	-	-	-	105 (105.3)	0	-	-	-	-	-3.0 (58)	ILS
005	CF	MD402	-	105 (105.3)	0	-	-	-	-	-	RNP 1
006	TF	MILTE	Y	115 (114.6)	0	17.7	-	+11000	-	-	RNP 1

IAF SEBEP

Número de serie / Serial Number	Descriptor de trayectoria / Path terminator	Identificador de punto de recorrido / Waypoint identifier	Sobrevuelo / Fly Over	Curso / derrota Course / Track °MAG (°T)	Variación Magnética / Magnetic variation (°)	Distancia / Distance (NM)	Dirección del Viraje / Turn direction	Altitud / Altitude (FT)	Velocidad / Velocity (KTS)	VPA (°) / TCH (FT)	Especificación de Navegación / Navigation specification
001	IF	SEBEP	-	-	0	-	-	+4000	-	-	RNP 1
002	TF	MD400	-	015 (015.2)	0	5	-	+2800	-	-	RNP 1
003	TF	MD401	-	105 (105.2)	0	5	-	@1700	-	-	RNP 1
004	-	-	-	105 (105.3)	0	-	-	-	-	-3.0 (58)	ILS
005	CF	MD402	-	105 (105.3)	0	-	-	-	-	-	RNP 1
006	TF	MILTE	Y	115 (114.6)	0	17.7	-	+11000	-	-	RNP 1

IAF TEXOB

Número de serie / Serial Number	Descriptor de trayectoria / Path terminator	Identificador de punto de recorrido / Waypoint identifier	Sobrevuelo / Fly Over	Curso / derrota Course / Track °MAG (°T)	Variación Magnética / Magnetic variation (°)	Distancia / Distance (NM)	Dirección del Viraje / Turn direction	Altitud / Altitude (FT)	Velocidad / Velocity (KTS)	VPA (°) / TCH (FT)	Especificación de Navegación / Navigation specification
001	IF	TEXOB	-	-	0	-	-	+4000	-	-	RNP 1
002	TF	MD400	-	195 (195.2)	0	5	-	+2800	-	-	RNP 1
003	TF	MD401	-	105 (105.2)	0	5	-	@1700	-	-	RNP 1
004	-	-	-	105 (105.3)	0	-	-	-	-	-3.0 (58)	ILS
005	CF	MD402	-	105 (105.3)	0	-	-	-	-	-	RNP 1
006	TF	MILTE	Y	115 (114.6)	0	17.7	-	+11000	-	-	RNP 1

CODIFICACIÓN DE LAS ESPERAS
 CODING TABLE FOR HOLDINGS

Descriptor de trayectoria / Path terminator	Identificador de punto de recorrido / Waypoint identifier	Rumbo de acercamiento / Approach heading °M (°T)	Tiempo / Time	Dirección del viraje / Turn direction	Altitud mínima / Minimum altitude (FT)	Altitud máxima / Maximum altitude (FT)	Límite de Velocidad / Speed Limit (KT)	Declinación magnética / Magnetic declination (°)	Especificación de Navegación / Navigation specification
Espera / Holding	MILTE	277 (276.7)	1 Minuto / Minute	Izquierda / Left	11000	15000	230	0	RNP 1

COORDENADAS DE LOS PUNTOS DE RECORRIDO
 WAYPOINT COORDINATES

Punto de recorrido / Waypoint	Coordenadas / Coordinates	Punto de recorrido / Waypoint	Coordenadas / Coordinates	Punto de recorrido / Waypoint	Coordenadas / Coordinates
MD400	20°58'52.7"N 089°49'49.8"W	MILTE	20°46'37.8"N 089°13'43.8"W	TEXOB	21°03'43.2"N 089°48'25.5"W
MD401	20°57'33.0"N 089°44'38.5"W	OTMAM	21°00'11.7"N 089°54'59.2"W		
MD402	20°54'00.7"N 089°30'52.4"W	SEBEP	20°54'02.2"N 089°51'13.9"W		