

CARTA DE APROXIMACION
POR INSTRUMENTOS
INSTRUMENT APPROACH
CHART (IAC)

APP 121.2
TWR 118.3
FIS 126.9
EMERG 121.5

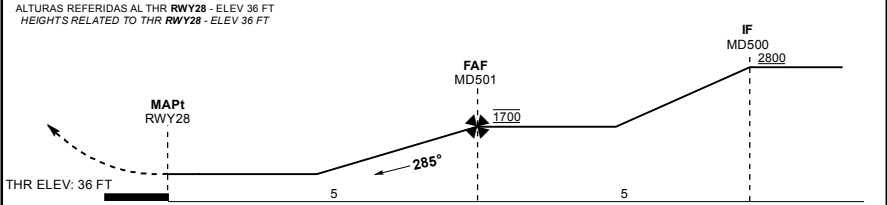
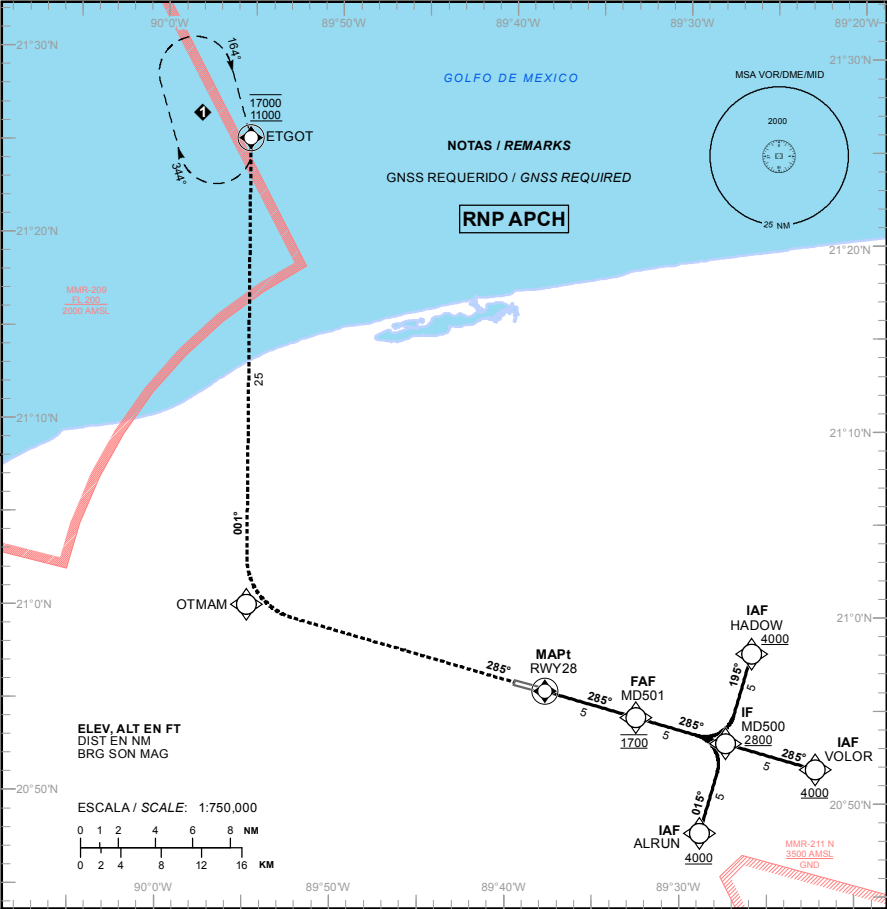
MERIDA

AEROPUERTO INTL / INTL AIRPORT

TA: 18500 FT

AD ELEV : 36 FT
VAR 0°

RNP RWY 28



APROXIMACION FRUSTRADA / MISSED APPROACH

ASCIENDA EN RUMBO 285° HASTA OTMAM Y PROSIGA HACIA ETGOT HASTA LA ALTITUD MINIMA DE ESPERA O DE ACUERDO A INSTRUCCIONES DEL ATC.

CLIMB ON HEADING 285° TO OTMAM AND PROCEED TO ETGOT AT THE MINIMUM HOLDING ALTITUDE OR ACCORDING TO ATC INSTRUCTIONS.

GRADIENTE DE DESCENSO / RATE OF DESCENT									
FAF - THR		VEL GS (KTS)	80	100	120	140	160	180	200
5 NM 3.04°	FT / NM		430	538	646	753	861	968	1076
	MIN : SEC		3:45	3:00	2:30	2:09	1:52	1:40	1:30
ALTITUD MINIMA SEGUN DISTANCIA / MINIMUM ALTITUDE ACCORDING TO DISTANCE									
NM		5	4	3	2				
FT		1700 (1664)	1380 (1344)	1050 (1014)	730 (694)				

CAT	A	B	C	D
LNAV/VNAV DA (DH)	N / A			
LNAV MDA (MDH)	680 (644) - 1 (1600 M)		680 (644) - 1 3/4 (2800 M)	680 (644) - 2 (3200 M)
CIRCLING MDA (MDH) CNL SECTOR "NE" DE INT DE RWYS	740 (704) - 1 (1600 M)		740 (704) - 2 (3200 M)	740 (704) - 2 1/4 (3600 M)

TABLA DE CODIFICACIÓN DEL PROCEDIMIENTO DE APROXIMACIÓN POR INSTRUMENTOS RNP PISTA 28.

RUNWAY 28 RNP APPROACH PROCEDURE CODING TABLE.

IAF ALRUN

Número de serie / Serial Number	Descriptor de trayectoria / Path terminator	Identificador de punto de recorrido / Waypoint Identifier	Sobrevuelo / Fly Over	Curso / derrota Course / Track °MAG (°T)	Variación Magnética / Magnetic variation (°)	Distancia / Distance (NM)	Dirección del Viraje / Turn direction	Altitud / Altitude (FT)	Velocidad / Velocity (KTS)	VPA (°) / TCH (FT)	Especificación de Navegación / Navigation Specification
001	IF	ALRUN	-		0	-	-	+4000	-		RNP 1
002	TF	MD500	-	015 (015.4)	0	5	-	+2800	-		RNP 1
003	TF	MD501	-	285 (285.4)	0	5	-	@1700	-		RNP 1
004	TF	RWY28	Y	285 (285.3)	0	5	-	-	-	3.0 (50)	RNP APCH
005	CF	OTMAM	-	285 (285.3)	0	-	-	-	-		RNP APCH
006	TF	ETGOT	Y	001 (359.9)	0	25.0	-	+11000			RNP 1

IAF HADOW

Número de serie / Serial Number	Descriptor de trayectoria / Path terminator	Identificador de punto de recorrido / Waypoint Identifier	Sobrevuelo / Fly Over	Curso / derrota Course / Track °MAG (°T)	Variación Magnética / Magnetic variation (°)	Distancia / Distance (NM)	Dirección del Viraje / Turn direction	Altitud / Altitude (FT)	Velocidad / Velocity (KTS)	VPA (°) / TCH (FT)	Especificación de Navegación / Navigation Specification
001	IF	HADOW	-		0	-	-	+4000	-		RNP 1
002	TF	MD500	-	195 (195.4)	0	5	-	+2800	-		RNP 1
003	TF	MD501	-	285 (285.4)	0	5	-	@1700	-		RNP 1
004	TF	RWY28	Y	285 (285.3)	0	5	-	-	-	3.0 (50)	RNP APCH
005	CF	OTMAM	-	285 (285.3)	0	-	-	-	-		RNP APCH
006	TF	ETGOT	Y	001 (359.9)	0	25.0	-	+11000			RNP 1

IAF VOLOR

Número de serie / Serial Number	Descriptor de trayectoria / Path terminator	Identificador de punto de recorrido / Waypoint Identifier	Sobrevuelo / Fly Over	Curso / derrota Course / Track °MAG (°T)	Variación Magnética / Magnetic variation (°)	Distancia / Distance (NM)	Dirección del Viraje / Turn direction	Altitud / Altitude (FT)	Velocidad / Velocity (KTS)	VPA (°) / TCH (FT)	Especificación de Navegación / Navigation Specification
001	IF	VOLOR	-		0	-	-	+4000	-		RNP 1
002	TF	MD500	-	285 (285.4)	0	5	-	+2800	-		RNP 1
003	TF	MD501	-	285 (285.4)	0	5	-	@1700	-		RNP 1
004	TF	RWY28	Y	285 (285.3)	0	5	-	-	-	3.0 (50)	RNP APCH
005	CF	OTMAM	-	285 (285.3)	0	-	-	-	-		RNP APCH
006	TF	ETGOT	Y	001 (359.9)	0	25.0	-	+11000			RNP 1

CODIFICACIÓN DE LAS ESPERAS

CODING TABLE FOR HOLDINGS

Descriptor de trayectoria / Path terminator	Identificador de punto de recorrido / Waypoint Identifier	Rumbo de acercamiento / Approach heading °M (°T)	Tiempo / Time	Dirección del viraje / Turn direction	Altitud mínima / Minimum altitude (FT)	Altitud máxima / Maximum altitude (FT)	Límite de Velocidad / Speed Limit (KT)	Declinación magnética / Magnetic declination (°)	Especificación de Navegación / Navigation specification
Espera / Holding	ETGOT	164 (163.6)	1 Minuto / Minute	Derecha / Right	11000	17000	230	0	RNP 1

COORDENADAS DE LOS PUNTOS DE RECORRIDO

WAYPOINT COORDINATES

Punto de recorrido / Waypoint	Coordenadas / Coordinates	Punto de recorrido / Waypoint	Coordenadas / Coordinates	Punto de recorrido / Waypoint	Coordenadas / Coordinates
ALRUN	20°48'17.5"N 089°28'52.3"W	MD500	20°53'07.8"N 089°27'27.5"W	OTMAM	21°00'11.7"N 089°54'59.2"W
ETGOT	21°25'16.3"N 089°55'12.4"W	MD501	20°54'27.5"N 089°32'36.4"W	VOLOR	20°51'48.0"N 089°22'18.6"W
HADOW	20°57'58.1"N 089°26'02.5"W	RWY28	20°55'48.2"N 089°37'49.3"W		