

CARTA DE APROXIMACION  
POR INSTRUMENTOS  
INSTRUMENT APPROACH  
CHART (IAC)

APP 121.2  
TWR 118.3  
FIS 126.9  
EMERG 121.5

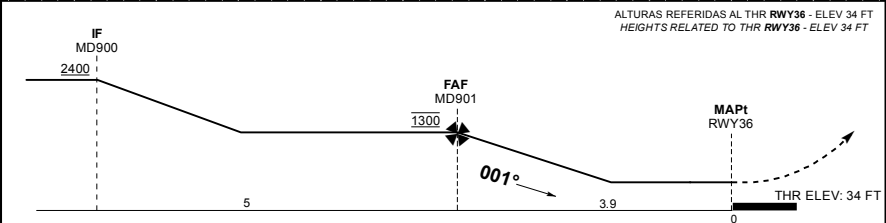
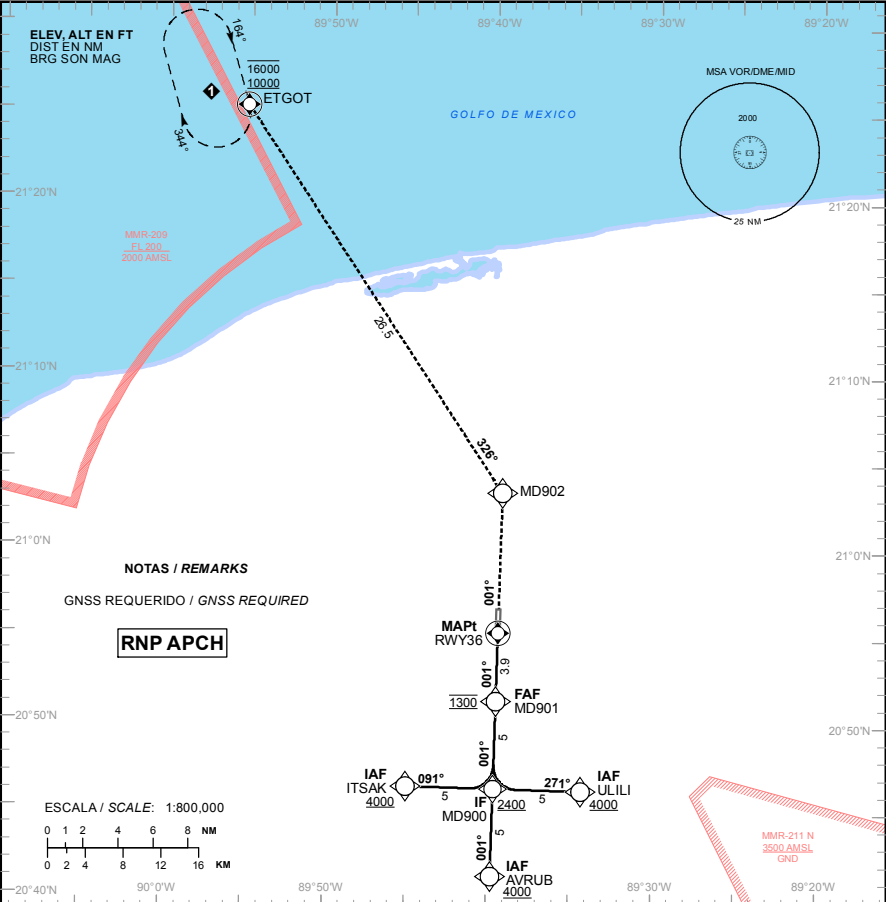
MERIDA

AEROPUERTO INTL / INTL AIRPORT

TA: 18500 FT

AD ELEV : 36 FT  
VAR 0°

RNP RWY 36



**APROXIMACION FRUSTRADA / MISSED APPROACH**

ASCIENDA EN RUMBO 001° HASTA MD902 Y PROSIGA HACIA ETGOT HASTA LA ALTITUD MINIMA DE ESPERA O DE ACUERDO A INSTRUCCIONES DEL ATC.

CLIMB ON HEADING 001° TO MD902 AND PROCEED TO ETGOT AT THE MINIMUM HOLDING ALTITUDE OR ACCORDING TO ATC INSTRUCTIONS.

GRADIENTE DE DESCENSO / RATE OF DESCENT								
FAF - THR	VEL GS (KTS)	80	100	120	140	160	180	200
3.9 NM	FT / NM	415	519	623	726	830	934	1038
2.93°	MIN : SEC	2:56	2:20	1:57	1:40	1:28	1:18	1:10

ALTITUD MINIMA SEGUN DISTANCIA / MINIMUM ALTITUDE ACCORDING TO DISTANCE

NM	3.9	3	2
FT	1300 (1266)	1020 (986)	710 (676)

CAT	A	B	C	D
-				
LNAV MDA (MDH)	620 (586) - 1 (1600 M)		620 (586) - 1 1/2 (2400 M)	620 (586) - 1 3/4 (2800 M)
CIRCLING MDA (MDH)	660 (624) - 1 (1600 M)		660 (624) - 1 3/4 (2800 M)	660 (624) - 2 (3200 M)
CNL SECTOR "NE" DE INT DE RWYS				

CAMBIO: MMR-211 N

TABLA DE CODIFICACIÓN DEL PROCEDIMIENTO DE APROXIMACIÓN POR INSTRUMENTOS RNP PISTA 36  
 RUNWAY 36 RNP INSTRUMENTS APPROACH PROCEDURE CODING TABLE

## IAF ULILI

Número de serie / Serial Number	Descriptor de trayectoria / Path terminator	Identificador de punto de recorrido / Waypoint identifier	Sobrevuelo / Fly Over	Curso / derrota Course / Track *MAG (*T)	Variación Magnética / Magnetic variation (°)	Distancia / Distance (NM)	Dirección del Viraje / Turn direction	Altitud / Altitude (FT)	Velocidad / Velocity (KTS)	VPA (°) / TCH (FT)	Especificación de Navegación / Navigation specification
001	IF	ULILI	-	-	0	-	-	+4000	-	-	RNP 1
002	TF	MD900	-	271 (271.1)	0	5	-	+2400	-	-	RNP 1
003	TF	MD901	-	001 (001.0)	0	5	-	@1300	-	-	RNP 1
004	TF	RWY36	Y	001 (001.0)	0	3.9	-	-	-	-3.0 (50)	RNP APCH
005	CF	MD902	-	001 (001.0)	0	-	-	-	-	-	RNP APCH
006	TF	ETGOT	Y	326 (326.0)	0	26.5	-	+10000	-	-	RNP 1

## IAF AVRUB

Número de serie / Serial Number	Descriptor de trayectoria / Path terminator	Identificador de punto de recorrido / Waypoint identifier	Sobrevuelo / Fly Over	Curso / derrota Course / Track *MAG (*T)	Variación Magnética / Magnetic variation (°)	Distancia / Distance (NM)	Dirección del Viraje / Turn direction	Altitud / Altitude (FT)	Velocidad / Velocity (KTS)	VPA (°) / TCH (FT)	Especificación de Navegación / Navigation specification
001	IF	AVRUB	-	-	0	-	-	+4000	-	-	RNP 1
002	TF	MD900	-	001 (001.0)	0	5	-	+2400	-	-	RNP 1
003	TF	MD901	-	001 (001.0)	0	5	-	@1300	-	-	RNP 1
004	TF	RWY36	Y	001 (001.0)	0	3.9	-	-	-	-3.0 (50)	RNP APCH
005	CF	MD902	-	001 (001.0)	0	-	-	-	-	-	RNP APCH
006	TF	ETGOT	Y	326 (326.0)	0	26.5	-	+10000	-	-	RNP 1

## IAF ITSAK

Número de serie / Serial Number	Descriptor de trayectoria / Path terminator	Identificador de punto de recorrido / Waypoint identifier	Sobrevuelo / Fly Over	Curso / derrota Course / Track *MAG (*T)	Variación Magnética / Magnetic variation (°)	Distancia / Distance (NM)	Dirección del Viraje / Turn direction	Altitud / Altitude (FT)	Velocidad / Velocity (KTS)	VPA (°) / TCH (FT)	Especificación de Navegación / Navigation specification
001	IF	ITSAK	-	-	0	-	-	+4000	-	-	RNP 1
002	TF	MD900	-	091 (091.0)	0	5	-	+2400	-	-	RNP 1
003	TF	MD901	-	001 (001.0)	0	5	-	@1300	-	-	RNP 1
004	TF	RWY36	Y	001 (001.0)	0	3.9	-	-	-	-3.0 (50)	RNP APCH
005	CF	MD902	-	001 (001.0)	0	-	-	-	-	-	RNP APCH
006	TF	ETGOT	Y	326 (326.0)	0	26.5	-	+10000	-	-	RNP 1

CODIFICACIÓN DE LAS ESPERAS  
 CODING TABLE FOR HOLDINGS

Descriptor de trayectoria / Path terminator	Identificador de punto de recorrido / Waypoint identifier	Rumbo de acercamiento / Approach heading *M (*T)	Tiempo / Time	Dirección del viraje / Turn direction	Altitud mínima / Minimum altitude (FT)	Altitud máxima / Maximum altitude (FT)	Límite de Velocidad / Speed Limit (KT)	Declinación magnética / Magnetic declination (°)	Especificación de Navegación / Navigation specification
Espera / Holding	ETGOT	164 (163.5)	1 Minuto / Minute	Derecha / Right	10000	16000	230	0	RNP 1

COORDENADAS DE LOS PUNTOS DE RECORRIDO  
 WAYPOINT COORDINATES

Punto de recorrido / Waypoint	Coordenadas / Coordinates	Punto de recorrido / Waypoint	Coordenadas / Coordinates	Punto de recorrido / Waypoint	Coordenadas / Coordinates
AVRUB	20°41'14.0"N 089°39'45.0"W	MD900	20°46'15.0"N 089°39'39.3"W	RWY36	20°55'11.4"N 089°39'28.9"W
ETGOT	21°25'16.3"N 089°55'12.4"W	MD901	20°51'16.1"N 089°39'33.4"W	ULILI	20°46'09.5"N 089°34'19.2"W
ITSAK	20°46'20.4"N 089°44'59.3"W	MD902	21°03'13.1"N 089°39'19.6"W		