

CARTA DE APROXIMACION
POR INSTRUMENTOS
INSTRUMENT APPROACH
CHART (IAC)

ALTITUD DE TRANSICION
TRANSITION ALTITUDE
18500

APP 121.2
TWR 118.3
FIS 126.9
EMERG 121.5

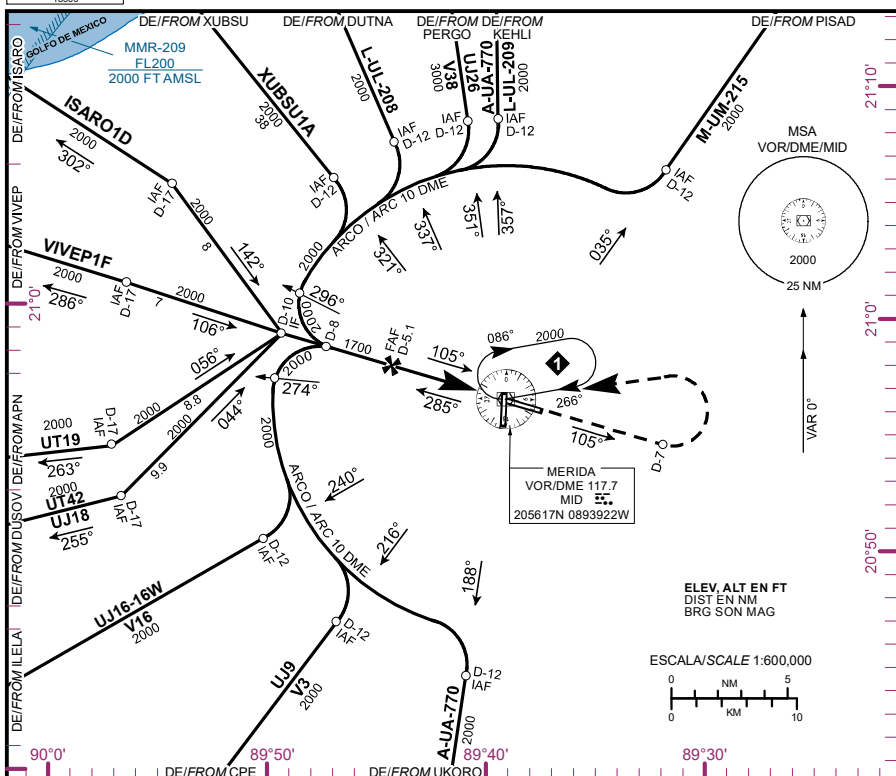
ELEV AD 36 FT

VAR 0°

MERIDA

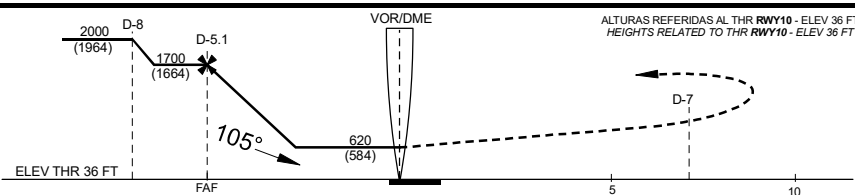
AEROPUERTO INTL / INTL AIRPORT

VOR/DME 2 RWY 10



APROXIMACION FRUSTRADA / MISSED APPROACH

ASCIENDA EN RADIAL 105° HASTA D-7, EFECTUE VIRAJE DE GOTAA LA IZQUIERDA DENTRO DE 10 NM HACIA EL VOR/DME/MID HASTA LA ALTITUD MINIMA DE ESPERA.
CLIMB VIA MID VOR R-105° TO D-7, THEN TURN LEFT WITHIN 10 NM TO VOR/DME/MID AT THE MINIMUM HOLDING ALTITUDE.



CAT	A	B	C	D
DIRECT MDA (MDH) 620 (584)	1 (1600 M)		1 1/2 (2400 M)	1 3/4 (2800 M)
CIRCLING MDA (MDH) CNL SECTOR "NE" DE INT DE RWYS	660 (624) -1 (1600 M)		660 (624) -1 3/4 (2800 M)	660 (624) - 2 (3200 M)

GRADIENTE DE DESCENSO / RATE OF DESCENT

FAF-THR	VEL GS (KTS)	80	100	120	140	160	180	200
5.04 NM	FT/MIN	424	530	637	743	849	955	1061
5.24 %	MIN:SEC	3:47	3:01	2:31	2:10	1:53	1:41	1:31

ALTITUD MINIMA SEGUN
DISTANCIA DME/MID
MINIMUM ALTITUDE ACCORDING
TO DISTANCE DME/MID

NM	5	4	3	2
FT	1670 (1634)	1350 (1314)	1030 (994)	710 (674)

CAMBIO: ELEV AD