

CARTA DE APROXIMACION
POR INSTRUMENTOS
INSTRUMENT APPROACH
CHART (IAC)

ALTITUD DE TRANSICION
TRANSITION ALTITUDE
18500

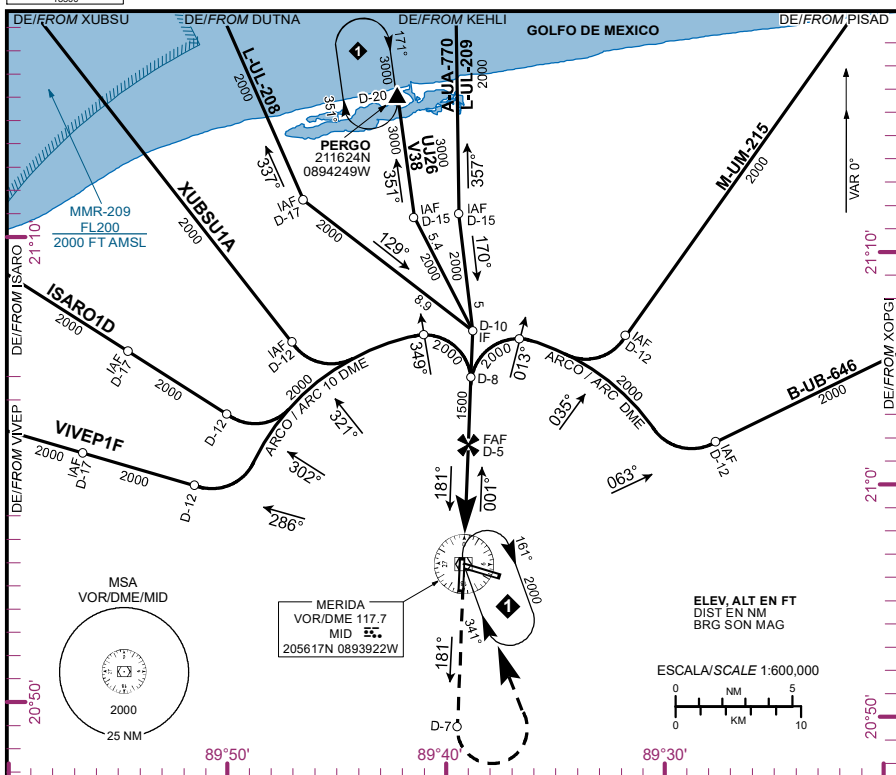
APP 121.2
TWR 118.3
FIS 126.9
EMERG 121.5

ELEV AD 36 FT
VAR 0°

MERIDA

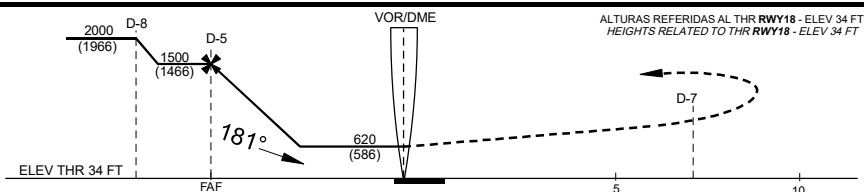
AEROPUERTO INTL / INTL AIRPORT

VOR/DME 2 RWY 18



APROXIMACION FRUSTRADA / MISSED APPROACH

ASCIENDA EN RADIAL 181° HASTA D-7, EFECTUE VIRAJE DE GOTA A LA IZQUIERDA DENTRO DE 10 NM HACIA EL VOR/DME/MID
HASTA LA ALTITUD MINIMA DE ESPERA.
CLIMB VIA MID VOR R-181° TO D-7, THEN TURN LEFT WITHIN 10 NM TO VOR/DME/MID AT THE MINIMUM HOLDING ALTITUDE.



CAT	A	B	C	D
DIRECT MDA (MDH) 620 (586)	1 (1600 M)		1 1/2 (2400 M)	1 3/4 (2800 M)
CIRCLING MDA (MDH) CNL SECTOR "NE" DE INT DE RWYS	700 (664) -1 (1600 M)		700 (664) -1 3/4 (2800 M)	700 (664) - 2 (3200 M)

GRADIENTE DE DESCENSO / RATE OF DESCENT

FAF-THR 4.84 NM 4.80 %	VEL GS (KTS)	80	100	120	140	160	180	200
	FT/MIN	389	486	583	681	778	875	972
	MIN:SEC	3:38	2:54	2:25	2:04	1:49	1:37	1:27

ALTITUD MINIMA SEGUN
DISTANCIA DME/MID
MINIMUM ALTITUDE ACCORDING
TO DISTANCE DME/MID

NM	5	4	3	2
FT	1500 (1466)	1210 (1176)	920 (886)	630 (596)

CAMBIO: ELEV AD