

CARTA DE APROXIMACION
POR INSTRUMENTOS
INSTRUMENT APPROACH
CHART (IAC)

ALTITUD DE TRANSICION
TRANSITION ALTITUDE
18500

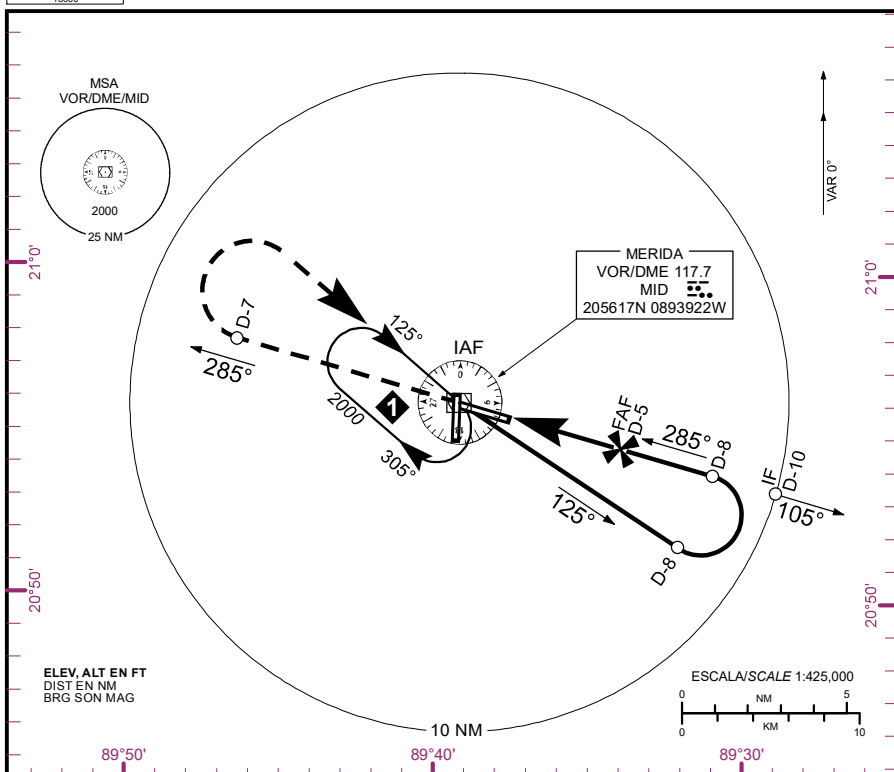
APP 121.2
TWR 118.3
FIS 126.9
EMERG 121.5

ELEV AD 36 FT
VAR 0°

MERIDA

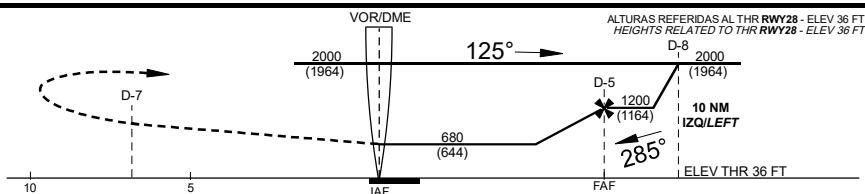
AEROPUERTO INTL / INTL AIRPORT

VOR/DME 1 RWY 28



APROXIMACION FRUSTRADA / MISSED APPROACH

ASCIENDA EN RADIAL 285° HASTA D-7, EFECTUE VIRAJE DE GOTA A LA DERECHA DENTRO DE 10 NM HACIA EL VOR/DME/MID HASTA LA ALTITUD MINIMA DE ESPERA.
CLIMB VIA MID VOR R-285° TO D-7, THEN TURN RIGHT WITHIN 10 NM TO VOR/DME/MID AT THE MINIMUM HOLDING ALTITUDE.



CAT	A	B	C	D
DIRECT MDA (MDH) 680 (644)	1 (1600 M)		1 3/4 (2800 M)	2 (3200 M)
CIRCLING MDA (MDH) CNL SECTOR "NE" DE INT DE RWYS	740 (704) -1 (1600 M)		740 (704) -2 (3200 M)	740 (704) -2 1/4 (3600 M)

GRADIENTE DE DESCENSO / RATE OF DESCENT

FAF-THR 3.3 NM 5.55%	VEL GS (KTS)	80	100	120	140	160	180	200
	FT/MIN	449	562	674	786	899	1011	1123
	MIN:SEC	2:28	1:59	1:39	1:25	1:14	1:06	0:59

ALTITUD MINIMA SEGUN
DISTANCIA DME/MID
MINIMUM ALTITUDE ACCORDING
TO DISTANCE DME/MID

NM	5	4
FT	1200 (1164)	860 (824)

CAMBIO: ELEV AD