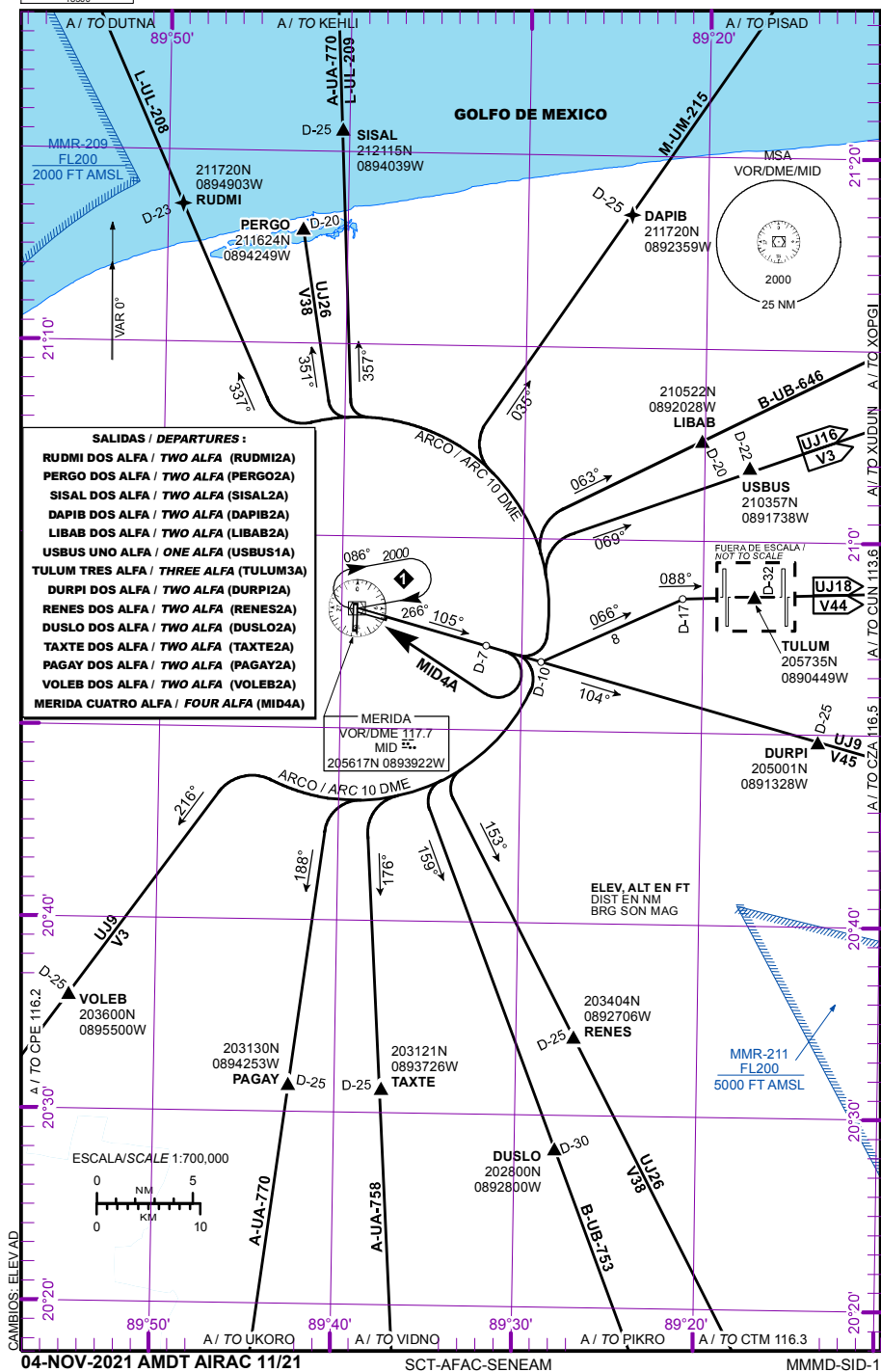


ALTITUD DE TRANSICION  
TRANSITION ALTITUDE  
18500

FIS	126.9
TWR	118.3
APP	121.2
EMERG	121.5

**MERIDA**  
AEROPUERTO INTL / INTL AIRPORT

**DEPARTURE RWY 10**



**SALIDAS PISTA 10:**

<b>SALIDAS:</b>	<b>RUDMI DOS ALFA</b>	<b>(RUDMI2A)</b>
	<b>PERGO DOS ALFA</b>	<b>(PERGO2A)</b>
	<b>SISAL DOS ALFA</b>	<b>(SISAL2A)</b>
	<b>DAPIB DOS ALFA</b>	<b>(DAPIB2A)</b>
	<b>LIBAB DOS ALFA</b>	<b>(LIBAB2A)</b>
	<b>USBUS UNO ALFA</b>	<b>(USBUS1A)</b>

ASCIENDA POR **RADIAL 105°** HASTA **D-7**, EFECTUE VIRAJE A LA **IZQUIERDA** Y PROSIGA EN **ARCO 10 DME** HASTA INTERCEPTAR EL RADIAL CORRESPONDIENTE DEL **VOR/DME/MID** HACIA LOS FIJOS RESPECTIVOS **RUDMI, PERGO, SISAL, DAPIB, LIBAB** O **USBUS** Y CONTINUE EN RUTA ASIGNADA O INSTRUCCIONES DEL ATC

**SALIDA:** **TULUM TRES ALFA** **(TULUM3A)**  
 ASCIENDA POR **RADIAL 105°** HASTA **D-10**, EFECTUE VIRAJE A LA **IZQUIERDA** Y PROSIGA EN **RUMBO 066°** HASTA INTERCEPTAR EL **RADIAL 088°** DEL **VOR/DME/MID** HACIA EL FIJO **TULUM** Y CONTINUE EN RUTA ASIGNADA O INSTRUCCIONES DEL ATC

**SALIDA:** **DURPI DOS ALFA** **(DURPI2A)**  
 ASCIENDA POR **RADIAL 105°** HASTA **D-10**, EFECTUE VIRAJE A LA **IZQUIERDA** HASTA INTERCEPTAR EL **RADIAL 104°** DEL **VOR/DME/MID** HACIA EL FIJO **DURPI** Y CONTINUE EN RUTA ASIGNADA O INSTRUCCIONES DEL ATC

<b>SALIDAS:</b>	<b>RENES DOS ALFA</b>	<b>(RENES2A)</b>
	<b>DUSLO DOS ALFA</b>	<b>(DUSLO2A)</b>
	<b>TAXTE DOS ALFA</b>	<b>(TAXTE2A)</b>
	<b>PAGAY DOS ALFA</b>	<b>(PAGAY2A)</b>
	<b>VOLEB DOS ALFA</b>	<b>(VOLEB2A)</b>

ASCIENDA POR **RADIAL 105°** HASTA **D-7**, EFECTUE VIRAJE A LA **DERECHA** Y PROSIGA EN **ARCO 10 DME** HASTA INTERCEPTAR EL RADIAL CORRESPONDIENTE DEL **VOR/DME/MID** HACIA LOS FIJOS RESPECTIVOS **RENES, DUSLO, TAXTE, PAGAY**, O **VOLEB** Y CONTINUE EN RUTA ASIGNADA O INSTRUCCIONES DEL ATC

**SALIDA:** **MERIDA CUATRO ALFA** **(MID4A)**  
 ASCIENDA POR **RADIAL 105°** HASTA **D-7 (EN CASO DE FALLA DEL DME HASTA ALCANZAR 1200 FT)**, EFECTUE VIRAJE DE GOTA A LA **DERECHA** DENTRO DE **10 NM** HACIA EL **VOR/DME/MID** Y ABANDONELO DE ACUERDO A LA **(1)** ALTITUD MINIMA DE LA RUTA ASIGNADA O INSTRUCCIONES DEL ATC

**(1) ALTITUD MINIMA PARA ABANDONAR EL VOR/DME/MID:**  
**(1) MINIMUM CROSSING ALTITUDE AT VOR/DME/MID:**

**2000 FT PARA TODAS LAS RUTAS / FOR ALL ROUTES**

**DEPARTURES RWY 10:**

<b>DEPARTURES:</b>	<b>RUDMI TWO ALFA</b>	<b>(RUDMI2A)</b>
	<b>PERGO TWO ALFA</b>	<b>(PERGO2A)</b>
	<b>SISAL TWO ALFA</b>	<b>(SISAL2A)</b>
	<b>DAPIB TWO ALFA</b>	<b>(DAPIB2A)</b>
	<b>LIBAB TWO ALFA</b>	<b>(LIBAB2A)</b>
	<b>USBUS ONE ALFA</b>	<b>(USBUS1A)</b>

CLIMB VIA **MID R-105°** TO **D-7 MID**, THEN TURN **LEFT** AND PROCEED ON THE **MID 10 DME ARC** TO INTERCEPT THE CORRESPONDING RADIAL FROM **VOR/DME/MID** TO **RUDMI, PERGO, SISAL, DAPIB, LIBAB** OR **USBUS** AND CONTINUE ON THE ASSIGNED ROUTE OR ATC INSTRUCTIONS

**DEPARTURE:** **TULUM THREE ALFA** **(TULUM3A)**  
 CLIMB VIA **MID R-105°** TO **D-10 MID**, THEN TURN **LEFT** AND PROCEED ON A **066° HEADING**, TO INTERCEPT **MID R-088°** TO **TULUM** AND CONTINUE ON THE ASSIGNED ROUTE OR ATC INSTRUCTIONS

**DEPARTURE:** **DURPI TWO ALFA** **(DURPI2A)**  
 CLIMB VIA **MID R-105°** TO **D-10 MID**, THEN TURN **LEFT** TO INTERCEPT **MID R-104°** TO **DURPI** AND CONTINUE ON THE ASSIGNED ROUTE OR ATC INSTRUCTIONS

<b>DEPARTURES:</b>	<b>RENES TWO ALFA</b>	<b>(RENES2A)</b>
	<b>DUSLO TWO ALFA</b>	<b>(DUSLO2A)</b>
	<b>TAXTE TWO ALFA</b>	<b>(TAXTE2A)</b>
	<b>PAGAY TWO ALFA</b>	<b>(PAGAY2A)</b>
	<b>VOLEB TWO ALFA</b>	<b>(VOLEB2A)</b>

CLIMB VIA **MID R-105°** TO **D-7 MID**, THEN TURN **RIGHT** AND PROCEED ON THE **MID 10 DME ARC** TO INTERCEPT THE CORRESPONDING RADIAL FROM **VOR/DME/MID** TO **RENES, DUSLO, TAXTE, PAGAY** OR **VOLEB** AND CONTINUE ON THE ASSIGNED ROUTE OR ATC INSTRUCTIONS

**DEPARTURE:** **MERIDA FOUR ALFA** **(MID4A)**  
 CLIMB VIA **MID R-105°** TO **D-7 MID (OR 1200 FT IN CASE OF DME FAILURE)**, THEN TURN **RIGHT** WITHIN **10 NM** TO **VOR/DME/MID** AND CROSS IT ACCORDING TO THE **(1)** MINIMUM CROSSING ALTITUDE OR ATC INSTRUCTIONS