

CARTA DE SALIDA NORMALIZADA
VUELO POR INSTRUMENTOS
STANDARD DEPARTURE CHART
INSTRUMENT (SID)

ALTITUD DE TRANSICION
TRANSITION ALTITUDE
18500

FIS	126.9
TWR	118.3
APP	121.2
EMERG	121.5

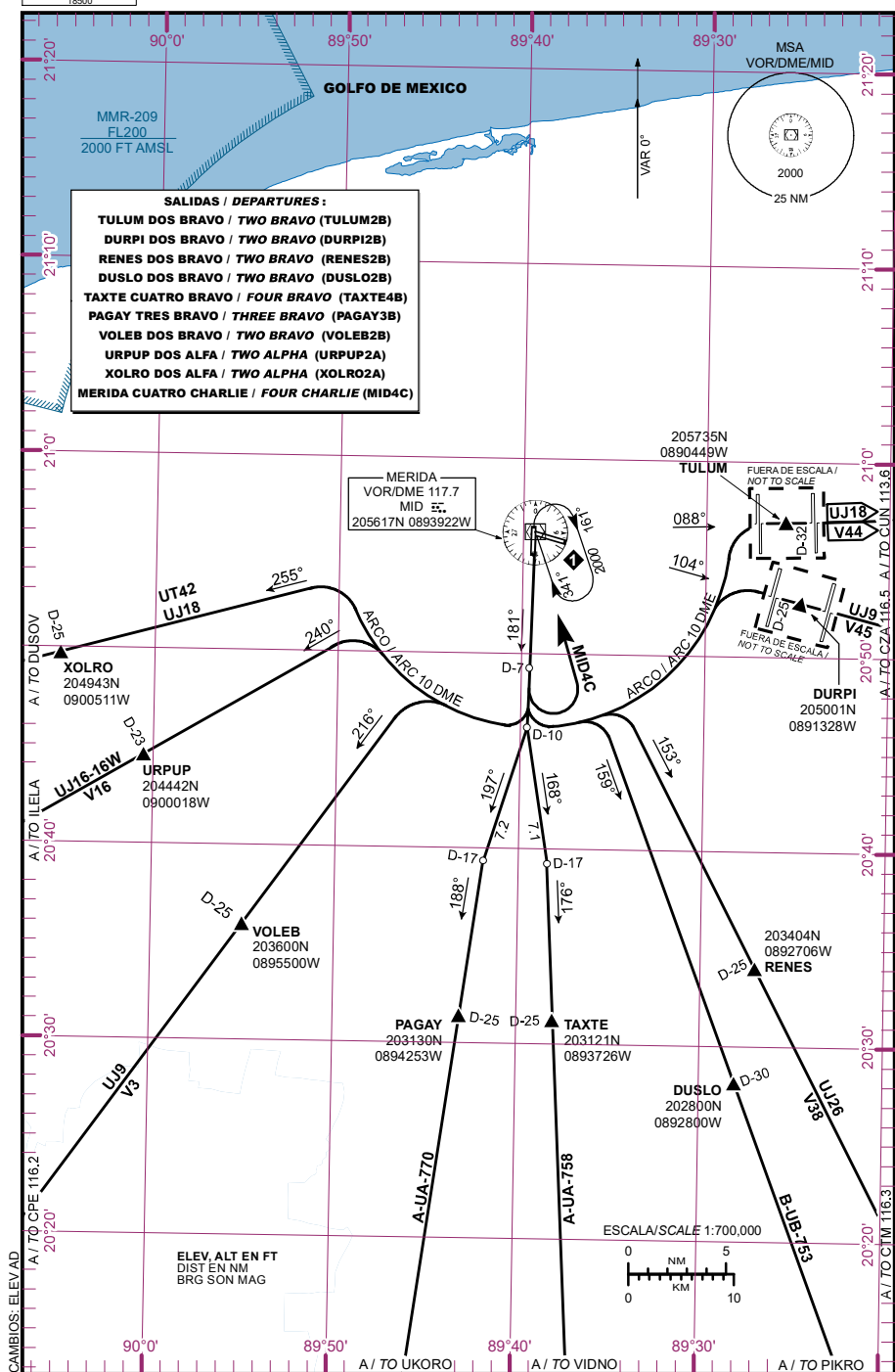
ELEV AD 36 FT

VAR 0°

AEROPUERTO INTL / INTL AIRPORT

DEPARTURE RWY 18

MERIDA



SALIDAS PISTA 18:

SALIDAS: TULUM DOS BRAVO (TULUM2B)
 DURPI DOS BRAVO (DURPI2B)
 RENES DOS BRAVO (RENES2B)
 DUSLO DOS BRAVO (DUSLO2B)

ASCIENDA POR **RADIAL 181°** HASTA **D-7**, EFECTUE VIRAJE A LA **IZQUIERDA** Y PROSIGA EN **ARCO 10 DME** HASTA INTERCEPTAR EL RADIAL CORRESPONDIENTE DEL **VOR/DME/MID** HACIA LOS FIJOS RESPECTIVOS **TULUM, DURPI, RENES O DUSLO** Y CONTINUE EN RUTA ASIGNADA O INSTRUCCIONES DEL ATC

SALIDA: TAXTE CUATRO BRAVO (TAXTE4B)

ASCIENDA POR **RADIAL 181°** HASTA **D-10**, EFECTUE VIRAJE A LA **IZQUIERDA** Y PROSIGA EN **RUMBO 168°** HASTA INTERCEPTAR EL **RADIAL 176°** DEL **VOR/DME/MID** HACIA EL FIJO **TAXTE** Y CONTINUE EN RUTA ASIGNADA O INSTRUCCIONES DEL ATC

SALIDA: PAGAY TRES BRAVO (PAGAY3B)

ASCIENDA POR **RADIAL 181°** HASTA **D-10**, EFECTUE VIRAJE A LA **DERECHA** Y PROSIGA EN **RUMBO 197°** HASTA INTERCEPTAR EL **RADIAL 188°** DEL **VOR/DME/MID** HACIA EL FIJO **PAGAY** Y CONTINUE EN RUTA ASIGNADA O INSTRUCCIONES DEL ATC

SALIDAS: VOLEB DOS BRAVO (VOLEB2B)
 URUP DOS ALFA (URUP2A)
 XOLRO DOS ALFA (XOLRO2A)

ASCIENDA POR **RADIAL 181°** HASTA **D-7**, EFECTUE VIRAJE A LA **DERECHA** Y PROSIGA EN **ARCO 10 DME** HASTA INTERCEPTAR EL RADIAL CORRESPONDIENTE DEL **VOR/DME/MID** HACIA LOS FIJOS RESPECTIVOS **VOLEB, URUP O XOLRO** Y CONTINUE EN RUTA ASIGNADA O INSTRUCCIONES DEL ATC

SALIDA: MERIDA CUATRO CHARLIE (MID4C)

ASCIENDA POR **RADIAL 181°** HASTA **D-7 (EN CASO DE FALLA DEL DME HASTA ALCANZAR 1300 FT)**, EFECTUE VIRAJE DE GOTA A LA **IZQUIERDA** DENTRO DE **10 NM** HACIA EL **VOR/DME/MID** Y ABANDONELO DE ACUERDO A LA **(1)** ALTITUD MINIMA DE LA RUTA ASIGNADA O INSTRUCCIONES DEL ATC

(1) ALTITUD MINIMA PARA ABANDONAR EL VOR/DME/MID:
 (1) **MINIMUM CROSSING ALTITUDE AT VOR/DME/MID:**

2000 FT PARA TODAS LAS RUTAS / FOR ALL ROUTES

DEPARTURES RWY 18:

DEPARTURES: TULUM TWO BRAVO (TULUM2B)
 DURPI TWO BRAVO (DURPI2B)
 RENES TWO BRAVO (RENES2B)
 DUSLO TWO BRAVO (DUSLO2B)

CLIMB VIA **MID R-181°** TO **D-7 MID**, THEN TURN **LEFT** AND PROCEED ON THE **MID 10 DME ARC** TO INTERCEPT THE CORRESPONDING RADIAL FROM **VOR/DME/MID** TO **TULUM, DURPI, RENES** OR **DUSLO** AND CONTINUE ON THE ASSIGNED ROUTE OR ATC INSTRUCTIONS

DEPARTURE: TAXTE FOUR BRAVO (TAXTE4B)

CLIMB VIA **MID R-181°** TO **D-10 MID**, THEN TURN **LEFT** AND PROCEED ON A **168° HEADING**, TO INTERCEPT **MID R-176°** TO **TAXTE** AND CONTINUE ON THE ASSIGNED ROUTE OR ATC INSTRUCTIONS

DEPARTURE: PAGAY THREE BRAVO (PAGAY3B)

CLIMB VIA **MID R-181°** TO **D-10 MID**, THEN TURN **RIGHT** AND PROCEED ON A **197° HEADING**, TO INTERCEPT **MID R-188°** TO **PAGAY** AND CONTINUE ON THE ASSIGNED ROUTE OR ATC INSTRUCTIONS

DEPARTURES: VOLEB TWO BRAVO (VOLEB2B)
 URUP TWO ALFA (URUP2A)
 XOLRO TWO ALFA (XOLRO2A)

CLIMB VIA **MID R-181°** TO **D-7 MID**, THEN TURN **RIGHT** AND PROCEED ON THE **MID 10 DME ARC** TO INTERCEPT THE CORRESPONDING RADIAL FROM **VOR/DME/MID** TO **VOLEB, URUP** OR **XOLRO** AND CONTINUE ON THE ASSIGNED ROUTE OR ATC INSTRUCTIONS

DEPARTURE: MERIDA FOUR CHARLIE (MID4C)

CLIMB VIA **MID R-181°** TO **D-7 MID (OR 1300 FT IN CASE OF DME FAILURE)**, THEN TURN **LEFT** WITHIN **10 NM** TO **VOR/DME/MID** AND CROSS IT ACCORDING TO THE **(1)** **MINIMUM CROSSING ALTITUDE** OR ATC INSTRUCTIONS