

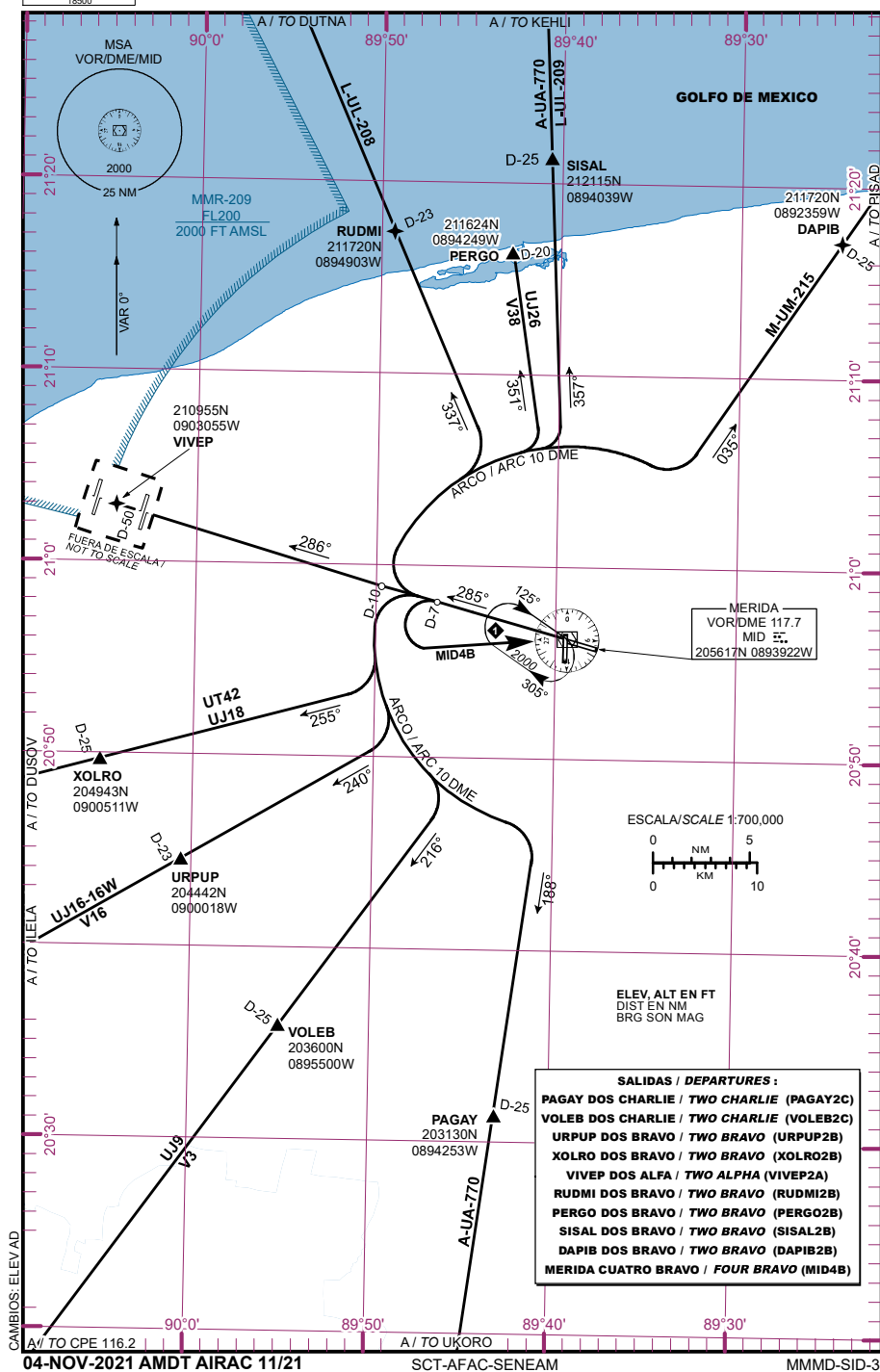
ALTITUD DE TRANSICION
TRANSITION ALTITUDE
18500

FIS	126.9
TWR	118.3
APP	121.2
EMERG	121.5

VAR 0°

AEROPUERTO INTL / INTL AIRPORT

DEPARTURE RWY 28



SALIDAS PISTA 28:

SALIDAS: **PAGAY DOS CHARLIE** **(PAGAY2C)**
 VOLEB DOS CHARLIE **(VOLEB2C)**
 URPUP DOS BRAVO **(URPUP2B)**
 XOLRO DOS BRAVO **(XOLRO2B)**

ASCIENDA POR **RADIAL 285°** HASTA **D-7**, EFECTUE VIRAJE A LA **IZQUIERDA** Y PROSIGA EN **ARCO 10 DME** HASTA INTERCEPTAR EL RADIAL CORRESPONDIENTE DEL **VOR/DME/MID** HACIA LOS FIJOS RESPECTIVOS **PAGAY, VOLEB, URPUP** O **XOLRO** Y CONTINUE EN RUTA ASIGNADA O INSTRUCCIONES DEL ATC

SALIDA: **VIVEP DOS ALFA** **(VIVEP2A)**

ASCIENDA POR **RADIAL 285°** HASTA **D-10**, PROSIGA DIRECTO EN **RADIAL 286°** HACIA EL FIJO **VIVEP** Y CONTINUE EN RUTA ASIGNADA O INSTRUCCIONES DEL ATC

SALIDAS: **RUDMI DOS BRAVO** **(RUDMI2B)**
 PERGO DOS BRAVO **(PERGO2B)**
 SISAL DOS BRAVO **(SISAL2B)**
 DAPIB DOS BRAVO **(DAPIB2B)**

ASCIENDA POR **RADIAL 285°** HASTA **D-7**, EFECTUE VIRAJE A LA **DERECHA** Y PROSIGA EN **ARCO 10 DME** HASTA INTERCEPTAR EL RADIAL CORRESPONDIENTE DEL **VOR/DME/MID** HACIA LOS FIJOS RESPECTIVOS **RUDMI, PERGO, SISAL** O **DAPIB** Y CONTINUE EN RUTA ASIGNADA O INSTRUCCIONES DEL ATC

SALIDA: MERIDA CUATRO BRAVO (MID4B)

ASCIENDA POR **RADIAL 285°** HASTA **D-7 (EN CASO DE FALLA DEL DME HASTA ALCANZAR 1500 FT)**, EFECTUE VIRAJE DE GOTA A LA **IZQUIERDA** DENTRO DE **10 NM** HACIA EL **VOR/DME/MID** Y ABANDONELO DE ACUERDO A LA **(1)** ALTITUD MINIMA DE LA RUTA ASIGNADA O INSTRUCCIONES DEL ATC

(1) ALTITUD MINIMA PARA ABANDONAR EL VOR/DME/MID:
(1) MINIMUM CROSSING ALTITUDE AT VOR/DME/MID:

2000 FT PARA TODAS LAS RUTAS / FOR ALL ROUTES

DEPARTURES RWY 28:

DEPARTURES: **PAGAY TWO CHARLIE** **(PAGAY2C)**
 VOLEB TWO CHARLIE **(VOLEB2C)**
 URPUP TWO BRAVO **(URPUP2B)**
 XOLRO TWO BRAVO **(XOLRO2B)**

CLIMB VIA **MID R-285°** TO **D-7 MID**, THEN TURN **LEFT** AND PROCEED ON THE **MID 10 DME ARC** TO INTERCEPT THE CORRESPONDING RADIAL FROM **VOR/DME/MID** TO **PAGAY, VOLEB, URPUP** OR **XOLRO** AND CONTINUE ON THE ASSIGNED ROUTE OR ATC INSTRUCTIONS

DEPARTURE: **VIVEP TWO ALFA** **(VIVEP2A)**

CLIMB VIA **MID R-285°**, TO **D-10 MID**, AND PROCEED DIRECT **MID R-286°** TO **VIVEP** AND CONTINUE ON THE ASSIGNED ROUTE OR ATC INSTRUCTIONS

DEPARTURES: **RUDMI TWO BRAVO** **(RUDMI2B)**
 PERGO TWO BRAVO **(PERGO2B)**
 SISAL TWO BRAVO **(SISAL2B)**
 DAPIB TWO BRAVO **(DAPIB2B)**

CLIMB VIA **MID R-285°** TO **D-7 MID**, THEN TURN **RIGHT** AND PROCEED ON THE **MID 10 DME ARC** TO INTERCEPT THE CORRESPONDING RADIAL FROM **VOR/DME/MID** TO **RUDMI, PERGO, SISAL** OR **DAPIB** AND CONTINUE ON THE ASSIGNED ROUTE OR ATC INSTRUCTIONS

DEPARTURE: MERIDA FOUR BRAVO (MID4B)

CLIMB VIA **MID R-285°** TO **D-7 MID (OR 1500 FT IN CASE OF DME FAILURE)**, THEN TURN **LEFT** WITHIN **10 NM** TO **VOR/DME/MID** AND CROSS IT ACCORDING TO THE **(1) MINIMUM CROSSING ALTITUDE** OR ATC INSTRUCTIONS