

CARTA DE SALIDA NORMALIZADA
VUELO POR INSTRUMENTOS
STANDARD DEPARTURE CHART
INSTRUMENT (SID)

ALTITUD DE TRANSICION
TRANSITION ALTITUDE
18500

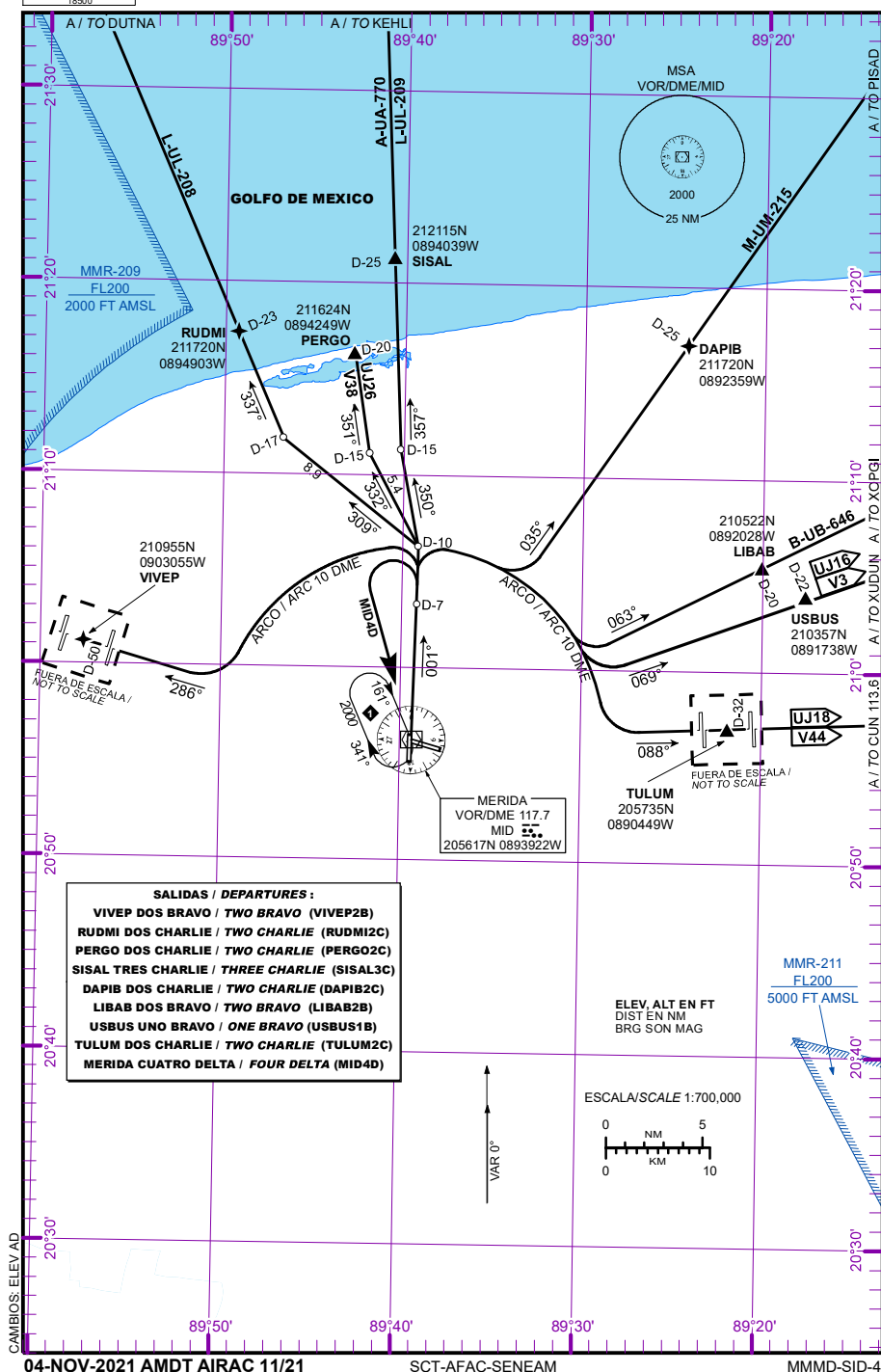
FIS	126.9
TWR	118.3
APP	121.2
EMERG	121.5

ELEV AD 36 FT
VAR 0°

MERIDA

AEROPUERTO INTL / INTL AIRPORT

DEPARTURE RWY 36



SALIDAS PISTA 36:

SALIDA: VIVEP DOS BRAVO (VIVEP2B)
 ASCIENDA POR **RADIAL 001°** HASTA **D-7**, EFECTUE VIRAJE A LA **IZQUIERDA** Y PROSIGA EN **ARCO 10 DME** HASTA INTERCEPTAR EL **RADIAL 286°** DEL **VOR/DME/MID** HACIA EL FIJO **VIVEP** Y CONTINUE EN RUTA ASIGNADA O INSTRUCCIONES DEL ATC

SALIDA: RUDMI DOS CHARLIE (RUDMI2C)
 ASCIENDA POR **RADIAL 001°** HASTA **D-10**, EFECTUE VIRAJE A LA **IZQUIERDA** Y PROSIGA EN **RUMBO 309°** HASTA INTERCEPTAR EL **RADIAL 337°** DEL **VOR/DME/MID** HACIA EL FIJO **RUDMI** Y CONTINUE EN RUTA ASIGNADA O INSTRUCCIONES DEL ATC

SALIDA: PERGO DOS CHARLIE (PERGO2C)
 ASCIENDA POR **RADIAL 001°** HASTA **D-10**, EFECTUE VIRAJE A LA **IZQUIERDA** Y PROSIGA EN **RUMBO 332°** HASTA INTERCEPTAR EL **RADIAL 351°** DEL **VOR/DME/MID** HACIA EL FIJO **PERGO** Y CONTINUE EN RUTA ASIGNADA O INSTRUCCIONES DEL ATC

SALIDA: SISAL TRES CHARLIE (SISAL3C)
 ASCIENDA POR **RADIAL 001°** HASTA **D-10**, EFECTUE VIRAJE A LA **IZQUIERDA** Y PROSIGA EN **RUMBO 350°** HASTA INTERCEPTAR EL **RADIAL 357°** DEL **VOR/DME/MID** HACIA EL FIJO **SISAL** Y CONTINUE EN RUTA ASIGNADA O INSTRUCCIONES DEL ATC

SALIDAS: DAPIB DOS CHARLIE (DAPIB2C)
LIBAB DOS BRAVO (LIBAB2B)
USBUS UNO BRAVO (USBUS1B)
TULUM DOS CHARLIE (TULUM2C)

ASCIENDA POR **RADIAL 001°** HASTA **D-7**, EFECTUE VIRAJE A LA **DERECHA** Y PROSIGA EN **ARCO 10 DME** HASTA INTERCEPTAR EL RADIAL CORRESPONDIENTE DEL **VOR/DME/MID** HACIA LOS FIJOS RESPECTIVOS **DAPIB, LIBAB, USBUS** O **TULUM** Y CONTINUE EN RUTA ASIGNADA O INSTRUCCIONES DEL ATC

SALIDA: MERIDA CUATRO DELTA (MID4D)
 ASCIENDA POR **RADIAL 001°** HASTA **D-7 (EN CASO DE FALLA DEL DME HASTA ALCANZAR 1500 FT)**, EFECTUE VIRAJE DE GOTA A LA **IZQUIERDA** DENTRO DE **10 NM** HACIA EL **VOR/DME/MID** Y ABANDONELO DE ACUERDO A LA **(1)** ALTITUD MINIMA DE LA RUTA ASIGNADA O INSTRUCCIONES DEL ATC

(1) ALTITUD MINIMA PARA ABANDONAR EL VOR/DME/MID:

(1) MINIMUM CROSSING ALTITUDE AT VOR/DME/MID:

2000 FT PARA TODAS LAS RUTAS / FOR ALL ROUTES

DEPARTURES RWY 36:

DEPARTURE: VIVEP TWO BRAVO (VIVEP2B)
 CLIMB VIA **MID R-001°** TO **D-7 MID**, THEN TURN **LEFT** AND PROCEED ON THE **MID 10 DME ARC** TO INTERCEPT **MID R-286°** FROM **VOR/DME/MID** TO **VIVEP** AND CONTINUE ON THE ASSIGNED ROUTE OR ATC INSTRUCTIONS

DEPARTURE: RUDMI TWO CHARLIE (RUDM2C)
 CLIMB VIA **MID R-001°**, TO **D-10 MID**, THEN TURN **LEFT** AND PROCEED ON **309° HEADING** TO INTERCEPT **MID R-337°** TO **RUDMI** AND CONTINUE ON THE ASSIGNED ROUTE OR ATC INSTRUCTIONS

DEPARTURE: PERGO TWO CHARLIE (PERGO2C)
 CLIMB VIA **MID R-001°**, TO **D-10 MID**, THEN TURN **LEFT** AND PROCEED ON **332° HEADING** TO INTERCEPT **MID R-351°** TO **PERGO** AND CONTINUE ON THE ASSIGNED ROUTE OR ATC INSTRUCTIONS

DEPARTURE: SISAL THREE CHARLIE (SISAL3C)
 CLIMB VIA **MID R-001°**, TO **D-10 MID**, THEN TURN **LEFT** AND PROCEED ON **350° HEADING** TO INTERCEPT **MID R-357°** TO AND CONTINUE ON THE ASSIGNED ROUTE OR ATC INSTRUCTIONS

DEPARTURES: DAPIB TWO CHARLIE (DAPIB2C)
LIBAB TWO BRAVO (LIBAB2B)
USBUS ONE BRAVO (USBUS1B)
TULUM TWO CHARLIE (TULUM2C)

CLIMB VIA **MID R-001°** TO **D-7 MID**, THEN TURN **RIGHT** AND PROCEED ON THE **MID 10 DME ARC** TO INTERCEPT THE CORRESPONDING RADIAL FROM **VOR/DME/MID** TO **DAPIB, LIBAB, USBUS** OR **TULUM** AND CONTINUE ON THE ASSIGNED ROUTE OR ATC INSTRUCTIONS

DEPARTURE: MERIDA FOUR DELTA (MID4D)
 CLIMB VIA **MID R-001°** TO **D-7 MID (OR 1500 FT IN CASE OF DME FAILURE)**, THEN TURN **LEFT** WITHIN **10 NM** TO **VOR/DME/MID** AND CROSS IT ACCORDING TO THE **(1)** MINIMUM CROSSING ALTITUDE OR ATC INSTRUCTIONS