

CARTA DE SALIDA NORMALIZADA  
VUELO POR INSTRUMENTOS  
STANDARD DEPARTURE CHART  
INSTRUMENT (SID)

APP	121.2
TWR	118.3
FIS	126.9
EMERG	121.5

AD ELEV : 36 FT  
VAR 0°

MERIDA

AEROPUERTO INTL / INTL AIRPORT

RNP RWY 28

TA: 18500 FT

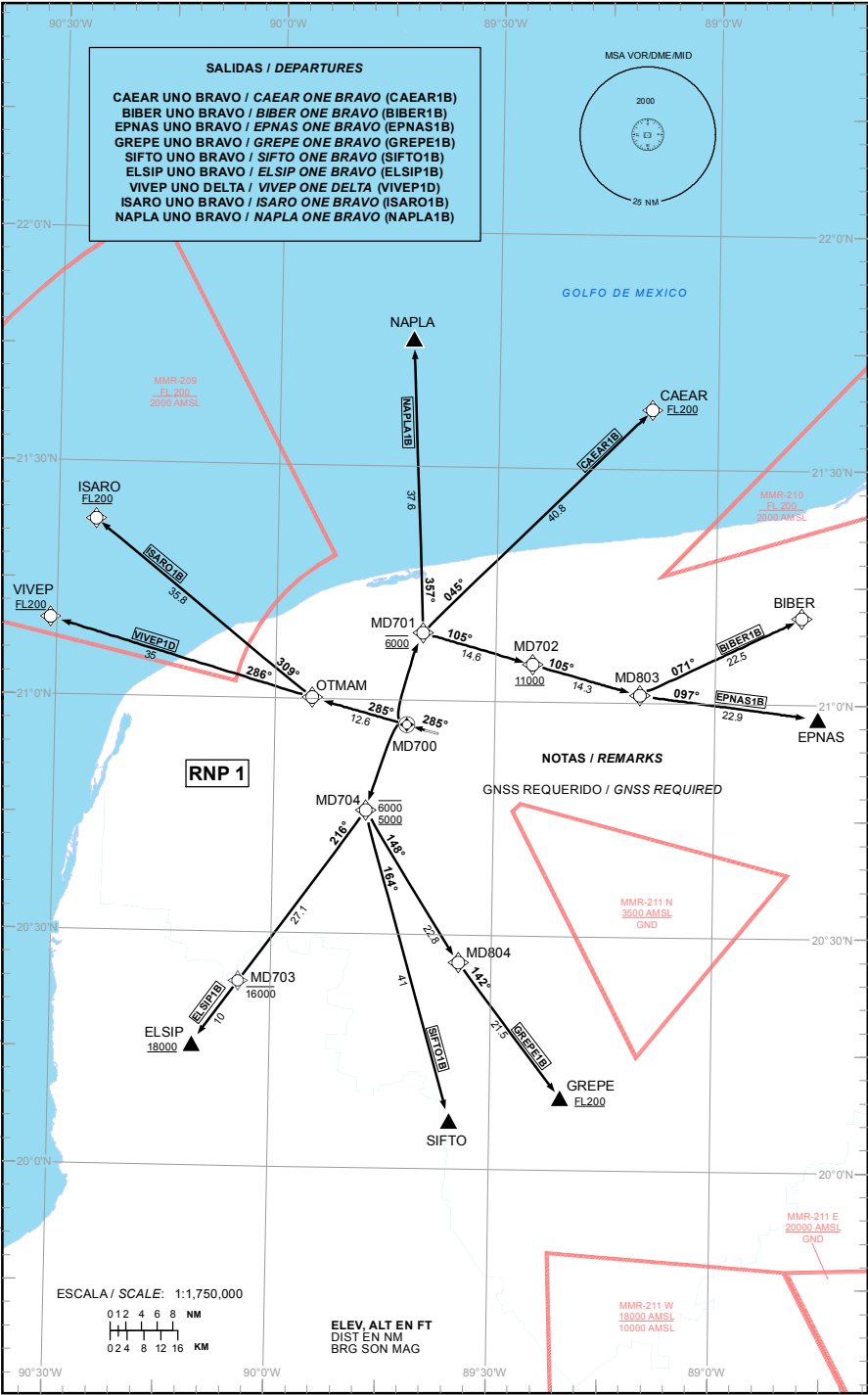


TABLA DE CODIFICACIÓN DEL PROCEDIMIENTO DE SALIDA POR INSTRUMENTOS RNP PISTA 28  
 RUNWAY 28 RNP INSTRUMENT DEPARTURE PROCEDURE CODING TABLE

## GREPE-1B

Número de serie / Serial Number	Descriptor de trayectoria / Path terminator	Identificador de punto de recorrido / Waypoint identifier	Sobrevuelo / Fly Over	Curso / derrota Course / Track °MAG (°T)	Variación Magnética / Magnetic variation (°)	Distancia / Distance (NM)	Dirección del Viraje / Turn direction	Altitud / Altitude (FT)	Velocidad / Velocity (KTS)	VPA (°) / TCH (FT)	Especificación de Navegación / Navigation Specification
001	CF	MD700	Y	285 (285.3)	0	-	-	-	-	-	RNP 1
002	DF	MD704	-	-	0	-	-	6000; 5000	-	-	RNP 1
003	TF	MD804	-	148 (147.8)	0	22.8	-	-	-	-	RNP 1
004	TF	GREPE	-	142 (142.3)	0	21.5	-	+FL200	-	-	RNP 1

## SIFTO-1B

Número de serie / Serial Number	Descriptor de trayectoria / Path terminator	Identificador de punto de recorrido / Waypoint identifier	Sobrevuelo / Fly Over	Curso / derrota Course / Track °MAG (°T)	Variación Magnética / Magnetic variation (°)	Distancia / Distance (NM)	Dirección del Viraje / Turn direction	Altitud / Altitude (FT)	Velocidad / Velocity (KTS)	VPA (°) / TCH (FT)	Especificación de Navegación / Navigation Specification
001	CF	MD700	Y	285 (285.3)	0	-	-	-	-	-	RNP 1
002	DF	MD704	-	-	0	-	-	6000; 5000	-	-	RNP 1
003	TF	SIFTO	-	164 (164.1)	0	41.0	-	-	-	-	RNP 1

## ELSIP-1B

Número de serie / Serial Number	Descriptor de trayectoria / Path terminator	Identificador de punto de recorrido / Waypoint identifier	Sobrevuelo / Fly Over	Curso / derrota Course / Track °MAG (°T)	Variación Magnética / Magnetic variation (°)	Distancia / Distance (NM)	Dirección del Viraje / Turn direction	Altitud / Altitude (FT)	Velocidad / Velocity (KTS)	VPA (°) / TCH (FT)	Especificación de Navegación / Navigation Specification
001	CF	MD700	Y	285 (285.3)	0	-	-	-	-	-	RNP 1
002	DF	MD704	-	-	0	-	-	6000; 5000	-	-	RNP 1
003	TF	MD703	-	216 (215.9)	0	27.1	-	-16000	-	-	RNP 1
004	TF	ELSIP	-	216 (215.8)	0	10.0	-	+18000	-	-	RNP 1

## VIVEP-1D

Número de serie / Serial Number	Descriptor de trayectoria / Path terminator	Identificador de punto de recorrido / Waypoint identifier	Sobrevuelo / Fly Over	Curso / derrota Course / Track °MAG (°T)	Variación Magnética / Magnetic variation (°)	Distancia / Distance (NM)	Dirección del Viraje / Turn direction	Altitud / Altitude (FT)	Velocidad / Velocity (KTS)	VPA (°) / TCH (FT)	Especificación de Navegación / Navigation Specification
001	CF	MD700	Y	285 (285.3)	0	-	-	-	-	-	RNP 1
002	TF	OTMAM	-	285 (285.3)	0	12.6	-	-	-	-	RNP 1
003	TF	VIVEP	-	286 (285.2)	0	35.0	-	+FL200	-	-	RNP 1

## ISARO-1B

Número de serie / Serial Number	Descriptor de trayectoria / Path terminator	Identificador de punto de recorrido / Waypoint identifier	Sobrevuelo / Fly Over	Curso / derrota Course / Track °MAG (°T)	Variación Magnética / Magnetic variation (°)	Distancia / Distance (NM)	Dirección del Viraje / Turn direction	Altitud / Altitude (FT)	Velocidad / Velocity (KTS)	VPA (°) / TCH (FT)	Especificación de Navegación / Navigation Specification
001	CF	MD700	Y	285 (285.3)	0	-	-	-	-	-	RNP 1
002	TF	OTMAM	-	285 (285.3)	0	12.6	-	-	-	-	RNP 1
003	TF	ISARO	-	309 (308.7)	0	35.8	-	+FL200	-	-	RNP 1

## NAPLA-1B

Número de serie / Serial Number	Descriptor de trayectoria / Path terminator	Identificador de punto de recorrido / Waypoint identifier	Sobrevuelo / Fly Over	Curso / derrota Course / Track °MAG (°T)	Variación Magnética / Magnetic variation (°)	Distancia / Distance (NM)	Dirección del Viraje / Turn direction	Altitud / Altitude (FT)	Velocidad / Velocity (KTS)	VPA (°) / TCH (FT)	Especificación de Navegación / Navigation Specification
001	CF	MD700	Y	285 (285.3)	0	-	-	-	-	-	RNP 1
002	DF	MD701	-	-	0	-	-	@6000	-	-	RNP 1
003	TF	NAPLA	-	357 (357.3)	0	37.6	-	-	-	-	RNP 1

## CAEAR-1B

Número de serie / Serial Number	Descriptor de trayectoria / Path terminator	Identificador de punto de recorrido / Waypoint identifier	Sobrevuelo / Fly Over	Curso / derrota Course / Track °MAG (°T)	Variación Magnética / Magnetic variation (°)	Distancia / Distance (NM)	Dirección del Viraje / Turn direction	Altitud / Altitude (FT)	Velocidad / Velocity (KTS)	VPA (°) / TCH (FT)	Especificación de Navegación / Navigation Specification
001	CF	MD700	Y	285 (285.3)	0	-	-	-	-	-	RNP 1
002	DF	MD701	-	-	0	-	-	@6000	-	-	RNP 1
003	TF	CAEAR	-	045 (044.9)	0	40.8	-	+FL200	-	-	RNP 1

## BIBER-1B

Número de serie / Serial Number	Descriptor de trayectoria / Path terminator	Identificador de punto de recorrido / Waypoint identifier	Sobrevuelo / Fly Over	Curso / derrota Course / Track °MAG (°T)	Variación Magnética / Magnetic variation (°)	Distancia / Distance (NM)	Dirección del Viraje / Turn direction	Altitud / Altitude (FT)	Velocidad / Velocity (KTS)	VPA (°) / TCH (FT)	Especificación de Navegación / Navigation Specification
001	CF	MD700	Y	285 (285.3)	0	-	-	-	-	-	RNP 1
002	DF	MD701	-	-	0	-	-	@6000	-	-	RNP 1
003	TF	MD702	-	105 (105.2)	0	14.6	-	+11000	-	-	RNP 1
004	TF	MD803	-	105 (105.3)	0	14.3	-	-	-	-	RNP 1
005	TF	BIBER	-	071 (070.9)	0	22.5	-	-	-	-	RNP 1

## EPNAS-1B

Número de serie / Serial Number	Descriptor de trayectoria / Path terminator	Identificador de punto de recorrido / Waypoint identifier	Sobrevuelo / Fly Over	Curso / derrota Course / Track °MAG (°T)	Variación Magnética / Magnetic variation (°)	Distancia / Distance (NM)	Dirección del Viraje / Turn direction	Altitud / Altitude (FT)	Velocidad / Velocity (KTS)	VPA (°) / TCH (FT)	Especificación de Navegación / Navigation Specification
001	CF	MD700	Y	285 (285.3)	0	-	-	-	-	-	RNP 1
002	DF	MD701	-	-	0	-	-	@6000	-	-	RNP 1
003	TF	MD702	-	105 (105.2)	0	14.6	-	+11000	-	-	RNP 1
004	TF	MD803	-	105 (105.3)	0	14.3	-	-	-	-	RNP 1
005	TF	EPNAS	-	097 (096.9)	0	22.9	-	-	-	-	RNP 1

COORDENADAS DE LOS PUNTOS DE RECORRIDO  
WAYPOINT COORDINATES

Punto de recorrido / Waypoint	Coordenadas / Coordinates	Punto de recorrido / Waypoint	Coordenadas / Coordinates
CAEAR	21°37'38.3"N 089°09'03.0"W	MD704	20°45'50.2"N 089°47'26.0"W
ELSIP	20°15'37.4"N 090°10'36.8"W	MD803	21°01'02.1"N 089°10'16.9"W
EPNAS	20°58'14.6"N 088°45'59.5"W	MD804	20°26'28.6"N 089°34'29.2"W
GREPE	20°09'21.2"N 089°20'29.9"W	NAPLA	21°46'24.4"N 089°41'55.4"W
ISARO	21°22'38.0"N 090°24'56.3"W	OTMAM	21°00'11.7"N 089°54'59.2"W
MD700	20°56'52.7"N 089°42'01.5"W	SIFTO	20°06'13.8"N 089°35'30.6"W
MD701	21°08'40.8"N 089°40'00.4"W	VIVEP	21°09'55.2"N 090°30'55.1"W
MD702	21°04'49.5"N 089°24'58.2"W	BIBER	21°08'23.6"N 088°47'30.1"W
MD703	20°23'45.8"N 090°04'23.2"W		

**SALIDAS RNP PISTA 28:**

**SALIDAS:** CAEAR UNO BRAVO (CAEAR1B)  
 BIBER UNO BRAVO (BIBER1B)  
 EPNAS UNO BRAVO (EPNAS1B)  
 GREPE UNO BRAVO (GREPE1B)  
 SIFTO UNO BRAVO (SIFTO1B)  
 ELSIP UNO BRAVO (ELSIP1B)  
 NAPLA UNO BRAVO (NAPLA1B)

ASCIENDA EN **CURSO 285°** HASTA **MD700**, CONTINUE EN PUNTOS DE RECORRIDO, ALTITUDES Y TRAYECTORIAS MOSTRADAS HASTA **CAEAR, BIBER, EPNAS, GREPE, SIFTO, ELSIP O NAPLA** Y CONTINUE EN RUTA ASIGNADA O DE A CUERDO A INSTRUCCIONES DEL ATC

ESTAS SALIDAS REQUIEREN UN GRADIENTE MINIMO DE ASCENSO DE **380 FT/NM (6.3%)** HASTA ALCANZAR **6000FT**

**RNP DEPARTURES RWY 28:**

**DEPARTURES:** CAEAR ONE BRAVO (CAEAR1B)  
 BIBER ONE BRAVO (BIBER1B)  
 EPNAS ONE BRAVO (EPNAS1B)  
 GREPE ONE BRAVO (GREPE1B)  
 SIFTO ONE BRAVO (SIFTO1B)  
 ELSIP ONE BRAVO (ELSIP1B)  
 NAPLA ONE BRAVO (NAPLA1B)

CLIMB ON **COURSE 285°** TO **MD700**, CONTINUE TO THE WAYPOINTS, ALTITUDES AND TRACKS SHOWN TO **CAEAR, BIBER, EPNAS, GREPE, SIFTO, ELSIP OR NAPLA** AND CONTINUE ON THE ASSIGNED ROUTE OR ACCORDING TO ATC INSTRUCTIONS

THESE **SID's** REQUIRE A MINIMUM CLIMB GRADIENT OF **380 FT/NM (6.3%)** UNTIL CROSSING **6000 FT**

**REGIMEN DE ASCENSO / RATE OF CLIMB**

**\*PDG: PENDIENTE DE DISEÑO DEL PROCEDIMIENTO / PROCEDURE DESIGN GRADIENT**

<b>*PDG VEL (GS) KTS</b>	<b>80</b>	<b>100</b>	<b>120</b>	<b>140</b>	<b>160</b>	<b>180</b>	<b>200</b>
<b>FT/MIN</b>	<b>507</b>	<b>633</b>	<b>760</b>	<b>887</b>	<b>1013</b>	<b>1140</b>	<b>1267</b>

**SALIDAS:** VIVEP UNO DELTA (VIVEP1D)  
 ISARO UNO BRAVO (ISARO1B)

ASCIENDA EN **CURSO 285°** HASTA **MD700**, CONTINUE EN PUNTOS DE RECORRIDO, ALTITUDES Y TRAYECTORIAS MOSTRADAS HASTA **VIVEP O ISARO** Y CONTINUE EN RUTA ASIGNADA O DE A CUERDO A INSTRUCCIONES DEL ATC

**DEPARTURES:** VIVEP ONE DELTA (VIVEP1D)  
 ISARO ONE BRAVO (ISARO1B)

CLIMB ON **COURSE 285°** TO **MD700**, CONTINUE TO THE WAYPOINTS, ALTITUDES AND TRACKS SHOWN TO **VIVEP OR ISARO** AND CONTINUE ON THE ASSIGNED ROUTE OR ACCORDING TO ATC INSTRUCTIONS