

CARTA DE SALIDA NORMALIZADA
VUELO POR INSTRUMENTOS
STANDARD DEPARTURE CHART
INSTRUMENT (SID)

APP	121.2
TWR	118.3
FIS	126.9
EMERG	121.5

AD ELEV : 36 FT

VAR 0°

MERIDA

AEROPUERTO INTL / INTL AIRPORT

RNP RWY 36

TA: 18500 FT

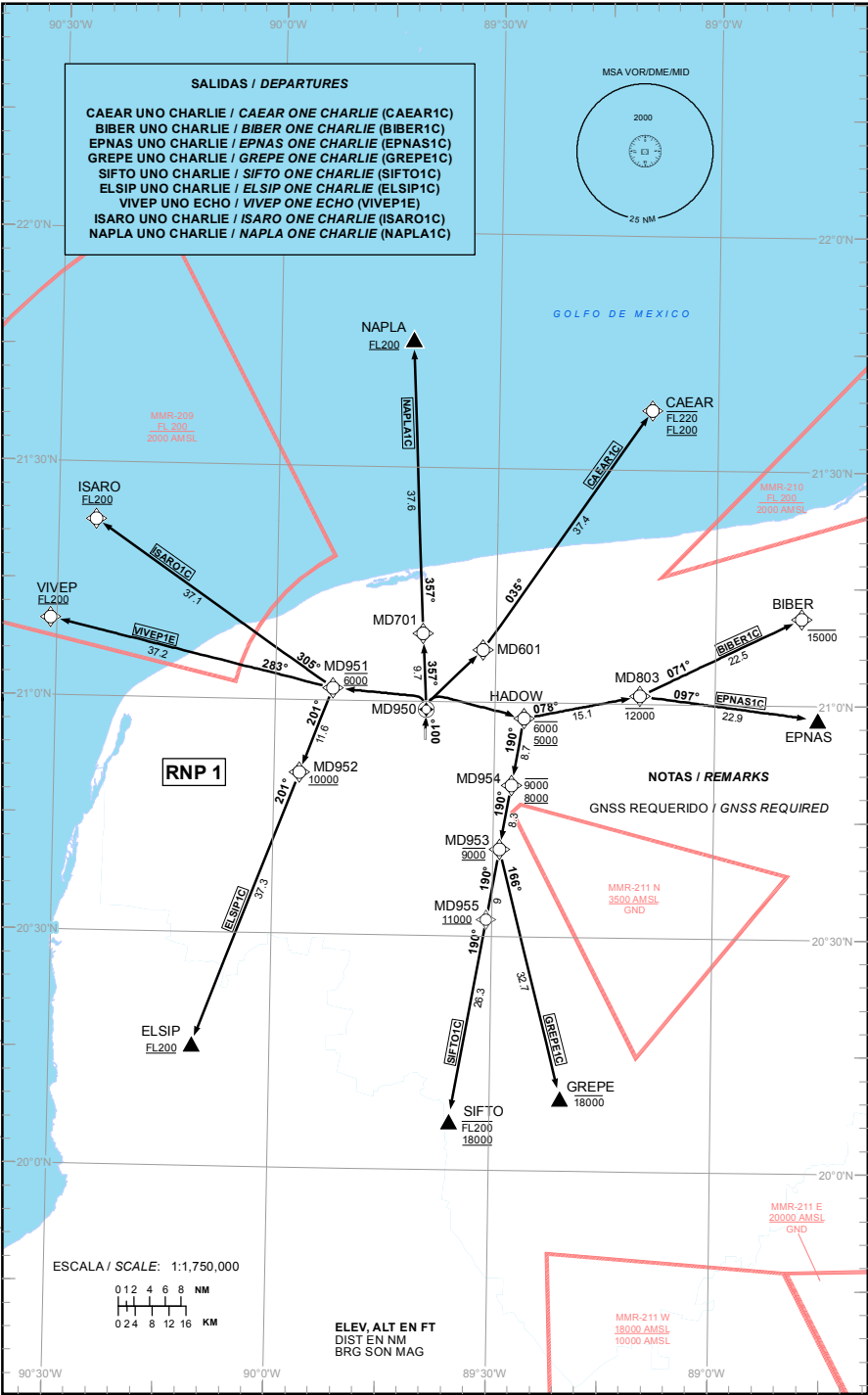


TABLA DE CODIFICACIÓN DEL PROCEDIMIENTO DE SALIDA POR INSTRUMENTOS RNP PISTA 36
 RUNWAY 36 RNP INSTRUMENTS DEPARTURE PROCEDURE CODING TABLE

SIFTO-1C

Número de serie / Serial Number	Descriptor de trayectoria / Path terminator	Identificador de punto de recorrido / Waypoint identifier	Sobrevuelo / Fly Over	Curso / derrota Course / Track *MAG (*T)	Variación Magnética / Magnetic variation (")	Distancia / Distance (NM)	Dirección del Viraje / Turn direction	Altitud / Altitude (FT)	Velocidad / Velocity (KTS)	VPA (*) / TCH (FT)	Especificación de Navegación / Navigation specification
001	CF	MD950	Y	001 (001.0)	0	-	-		-	-	RNP 1
002	DF	HADOW	-	-	0	-	-	6000; 5000	-	-	RNP 1
003	TF	MD954	-	190 (189.8)	0	8.7	-	9000; 8000	-	-	RNP 1
004	TF	MD953	-	190 (189.8)	0	8.3	-	@9000	-	-	RNP 1
005	TF	MD955	-	190 (189.8)	0	9.0	-	+11000	-	-	RNP 1
006	TF	SIFTO	-	190 (189.8)	0	26.3	-	FL200; 18000	-	-	RNP 1

ELSIP-1C

Número de serie / Serial Number	Descriptor de trayectoria / Path terminator	Identificador de punto de recorrido / Waypoint identifier	Sobrevuelo / Fly Over	Curso / derrota Course / Track *MAG (*T)	Variación Magnética / Magnetic variation (")	Distancia / Distance (NM)	Dirección del Viraje / Turn direction	Altitud / Altitude (FT)	Velocidad / Velocity (KTS)	VPA (*) / TCH (FT)	Especificación de Navegación / Navigation specification
001	CF	MD950	Y	001 (001.0)	0	-	-	-	-	-	RNP 1
002	DF	MD951	-	-	0	-	-	@6000	-	-	RNP 1
003	TF	MD952	-	201 (200.8)	0	11.6	-	+10000	-	-	RNP 1
004	TF	ELSIP	-	201 (200.7)	0	37.3	-	+FL200	-	-	RNP 1

VIVEP-1E

Número de serie / Serial Number	Descriptor de trayectoria / Path terminator	Identificador de punto de recorrido / Waypoint identifier	Sobrevuelo / Fly Over	Curso / derrota Course / Track *MAG (*T)	Variación Magnética / Magnetic variation (")	Distancia / Distance (NM)	Dirección del Viraje / Turn direction	Altitud / Altitude (FT)	Velocidad / Velocity (KTS)	VPA (*) / TCH (FT)	Especificación de Navegación / Navigation specification
001	CF	MD950	Y	001 (001.0)	0	-	-	-	-	-	RNP 1
002	DF	MD951	-	-	0	-	-	@6000	-	-	RNP 1
003	TF	VIVEP	-	283 (283.1)	0	37.2	-	+FL200	-	-	RNP 1

ISARO-1C

Número de serie / Serial Number	Descriptor de trayectoria / Path terminator	Identificador de punto de recorrido / Waypoint identifier	Sobrevuelo / Fly Over	Curso / derrota Course / Track *MAG (*T)	Variación Magnética / Magnetic variation (")	Distancia / Distance (NM)	Dirección del Viraje / Turn direction	Altitud / Altitude (FT)	Velocidad / Velocity (KTS)	VPA (*) / TCH (FT)	Especificación de Navegación / Navigation specification
001	CF	MD950	Y	001 (001.0)	0	-	-	-	-	-	RNP 1
002	DF	MD951	-	-	0	-	-	@6000	-	-	RNP 1
003	TF	ISARO	-	305 (304.6)	0	37.1	-	+FL200	-	-	RNP 1

NAPLA-1C

Número de serie / Serial Number	Descriptor de trayectoria / Path terminator	Identificador de punto de recorrido / Waypoint identifier	Sobrevuelo / Fly Over	Curso / derrota Course / Track *MAG (*T)	Variación Magnética / Magnetic variation (")	Distancia / Distance (NM)	Dirección del Viraje / Turn direction	Altitud / Altitude (FT)	Velocidad / Velocity (KTS)	VPA (*) / TCH (FT)	Especificación de Navegación / Navigation specification
001	CF	MD950	Y	001 (001.0)	0	-	-	-	-	-	RNP 1
002	TF	MD701	-	357 (356.7)	0	9.7	-	-	-	-	RNP 1
003	TF	NAPLA	-	357 (357.3)	0	37.6	-	+FL200	-	-	RNP 1

CAEAR-1C

Número de serie / Serial Number	Descriptor de trayectoria / Path terminator	Identificador de punto de recorrido / Waypoint identifier	Sobrevuelo / Fly Over	Curso / derrota Course / Track °MAG (°T)	Variación Magnética / Magnetic variation (°)	Distancia / Distance (NM)	Dirección del Viraje / Turn direction	Altitud / Altitude (FT)	Velocidad / Velocity (KTS)	VPA (°) / TCH (FT)	Especificación de Navegación / Navigation specification
001	CF	MD950	Y	001 (001.0)	0	-	-	-	-	-	RNP 1
002	DF	MD601	-	-	0	-	-	-	-	-	RNP 1
003	TF	CAEAR	-	035 (034.5)	0	37.4	-	FL220; FL200	-	-	RNP 1

BIBER-1C

Número de serie / Serial Number	Descriptor de trayectoria / Path terminator	Identificador de punto de recorrido / Waypoint identifier	Sobrevuelo / Fly Over	Curso / derrota Course / Track °MAG (°T)	Variación Magnética / Magnetic variation (°)	Distancia / Distance (NM)	Dirección del Viraje / Turn direction	Altitud / Altitude (FT)	Velocidad / Velocity (KTS)	VPA (°) / TCH (FT)	Especificación de Navegación / Navigation specification
001	CF	MD950	Y	001 (001.0)	0	-	-	-	-	-	RNP 1
002	DF	HADOW	-	-	0	-	-	6000; 5000	-	-	RNP 1
003	TF	MD803	-	078 (078.3)	0	15.1	-	-12000	-	-	RNP 1
004	TF	BIBER	-	071 (070.9)	0	22.5	-	-15000	-	-	RNP 1

EPNAS-1C

Número de serie / Serial Number	Descriptor de trayectoria / Path terminator	Identificador de punto de recorrido / Waypoint identifier	Sobrevuelo / Fly Over	Curso / derrota Course / Track °MAG (°T)	Variación Magnética / Magnetic variation (°)	Distancia / Distance (NM)	Dirección del Viraje / Turn direction	Altitud / Altitude (FT)	Velocidad / Velocity (KTS)	VPA (°) / TCH (FT)	Especificación de Navegación / Navigation specification
001	CF	MD950	Y	001 (001.0)	0	-	-	-	-	-	RNP 1
002	DF	HADOW	-	-	0	-	-	6000; 5000	-	-	RNP 1
003	TF	MD803	-	078 (078.3)	0	15.1	-	-12000	-	-	RNP 1
004	TF	EPNAS	-	097 (096.9)	0	22.9	-	-	-	-	RNP 1

GREPE-1C

Número de serie / Serial Number	Descriptor de trayectoria / Path terminator	Identificador de punto de recorrido / Waypoint identifier	Sobrevuelo / Fly Over	Curso / derrota Course / Track °MAG (°T)	Variación Magnética / Magnetic variation (°)	Distancia / Distance (NM)	Dirección del Viraje / Turn direction	Altitud / Altitude (FT)	Velocidad / Velocity (KTS)	VPA (°) / TCH (FT)	Especificación de Navegación / Navigation specification
001	CF	MD950	Y	001 (001.0)	0	-	-	-	-	-	RNP 1
002	DF	HADOW	-	-	0	-	-	6000; 5000	-	-	RNP 1
003	TF	MD954	-	190 (189.8)	0	8.7	-	9000; 8000	-	-	RNP 1
004	TF	MD953	-	190 (189.8)	0	8.3	-	@9000	-	-	RNP 1
005	TF	GREPE	-	166 (165.6)	0	32.7	-	-18000	-	-	RNP 1

COORDENADAS DE LOS PUNTOS DE RECORRIDO
WAYPOINT COORDINATES

Punto de recorrido / Waypoint	Coordenadas / Coordinates	Punto de recorrido / Waypoint	Coordenadas / Coordinates
CAEAR	21°37'38.3"N 089°09'03.0"W	MD951	21°01'30.7"N 089°52'11.3"W
ELSIP	20°15'37.4"N 090°10'36.8"W	MD952	20°50'38.4"N 089°56'34.3"W
EPNAS	20°58'14.6"N 088°45'59.5"W	MD953	20°41'09.3"N 089°29'07.8"W
GREPE	20°09'21.2"N 089°20'29.9"W	MD954	20°49'22.1"N 089°27'37.4"W
HADOW	20°57'58.1"N 089°26'02.5"W	MD955	20°32'15.2"N 089°30'45.7"W
ISARO	21°22'38.0"N 090°24'56.3"W	NAPLA	21°46'24.4"N 089°41'55.4"W
MD601	21°06'40.9"N 089°31'46.9"W	SIFTO	20°06'13.8"N 089°35'30.6"W
MD701	21°08'40.8"N 089°40'00.4"W	VIVEP	21°09'55.2"N 090°30'55.1"W
MD803	21°01'02.1"N 089°10'16.9"W	BIBER	21°08'23.6"N 088°47'30.1"W
MD950	20°58'56.8"N 089°39'24.5"W		

SALIDAS RNP PISTA 36:

SALIDAS: BIBER UNO CHARLIE (BIBER1C)
EPNAS UNO CHARLIE (EPNAS1C)
GREPE UNO CHARLIE (GREPE1C)
SIFTO UNO CHARLIE (SIFTO1C)

ASCIENDA EN **CURSO 001°** HASTA **MD950**, CONTINUE EN PUNTOS DE RECORRIDO, ALTITUDES Y TRAYECTORIAS MOSTRADAS HASTA **BIBER, EPNAS, GREPE O SIFTO** Y CONTINUE EN RUTA ASIGNADA O DE A CUERDO A INSTRUCCIONES DEL ATC.

ESTAS SALIDAS REQUIEREN UN GRADIENTE MINIMO DE ASCENSO DE **360 FT/NM (5.9%)** HASTA ALCANZAR **6000FT**.

RNP DEPARTURES RWY 36:

DEPARTURES: BIBER ONE CHARLIE (BIBER1C)
EPNAS ONE CHARLIE (EPNAS1C)
GREPE ONE CHARLIE (GREPE1C)
SIFTO ONE CHARLIE (SIFTO1C)

CLIMB ON **COURSE 001°** TO **MD950**, CONTINUE TO THE WAYPOINTS, ALTITUDES AND TRACKS SHOWN TO **BIBER, EPNAS, GREPE OR SIFTO** AND CONTINUE ON THE ASSIGNED ROUTE OR ACCORDING TO ATC INSTRUCTIONS.

THESE SID's REQUIRE A MINIMUM CLIMB GRADIENT OF **360 FT/NM (5.9%)** UNTIL CROSSING **6000 FT**

REGIMEN DE ASCENSO / RATE OF CLIMB

*PDG: PENDIENTE DE DISEÑO DEL PROCEDIMIENTO / PROCEDURE DESIGN GRADIENT

*PDG VEL (GS) KTS	80	100	120	140	160	180	200
FT/MIN	480	600	720	840	960	1080	1200

SALIDAS: ELSIP UNO CHARLIE (ELSIP1C)
VIVEP UNO ECHO (VIVEP1E)
ISARO UNO CHARLIE (ISARO1C)

ASCIENDA EN **CURSO 001°** HASTA **MD950**, CONTINUE EN PUNTOS DE RECORRIDO, ALTITUDES Y TRAYECTORIAS MOSTRADAS HASTA **ELSIP, VIVEP O ISARO** Y CONTINUE EN RUTA ASIGNADA O DE A CUERDO A INSTRUCCIONES DEL ATC.

ESTAS SALIDAS REQUIEREN UN GRADIENTE MINIMO DE ASCENSO DE **380 FT/NM (6.3%)** HASTA ALCANZAR **6000FT**.

DEPARTURES: ELSIP ONE CHARLIE (ELSIP1C)
VIVEP ONE ECHO (VIVEP1E)
ISARO ONE CHARLIE (ISARO1C)

CLIMB ON **COURSE 001°** TO **MD950**, CONTINUE TO THE WAYPOINTS, ALTITUDES AND TRACKS SHOWN TO **ELSIP, VIVEP OR ISARO** AND CONTINUE ON THE ASSIGNED ROUTE OR ACCORDING TO ATC INSTRUCTIONS.

THESE SID's REQUIRE A MINIMUM CLIMB GRADIENT OF **380 FT/NM (6.3%)** UNTIL CROSSING **6000 FT**

REGIMEN DE ASCENSO / RATE OF CLIMB

*PDG: PENDIENTE DE DISEÑO DEL PROCEDIMIENTO / PROCEDURE DESIGN GRADIENT

*PDG VEL (GS) KTS	80	100	120	140	160	180	200
FT/MIN	507	633	760	887	1013	1140	1267

SALIDAS: NAPLA UNO CHARLIE (NAPLA1C)
CAEAR UNO CHARLIE (CAEAR1C)

ASCIENDA EN **CURSO 001°** HASTA **MD950**, CONTINUE EN PUNTOS DE RECORRIDO, ALTITUDES Y TRAYECTORIAS MOSTRADAS HASTA **NAPLA O CAEAR** Y CONTINUE EN RUTA ASIGNADA O DE A CUERDO A INSTRUCCIONES DEL ATC.

DEPARTURES: NAPLA ONE CHARLIE (NAPLA1C)
CAEAR ONE CHARLIE (CAEAR1C)

CLIMB ON **COURSE 001°** TO **MD950**, CONTINUE TO THE WAYPOINTS, ALTITUDES AND TRACKS SHOWN TO **NAPLA OR CAEAR** AND CONTINUE ON THE ASSIGNED ROUTE OR ACCORDING TO ATC INSTRUCTIONS.