

CARTA DE LLEGADA NORMALIZADA
VUELO POR INSTRUMENTOS
STANDARD ARRIVAL CHART
INSTRUMENT (STAR)

TWR 118.3
APP 121.2
ATIS 127.9

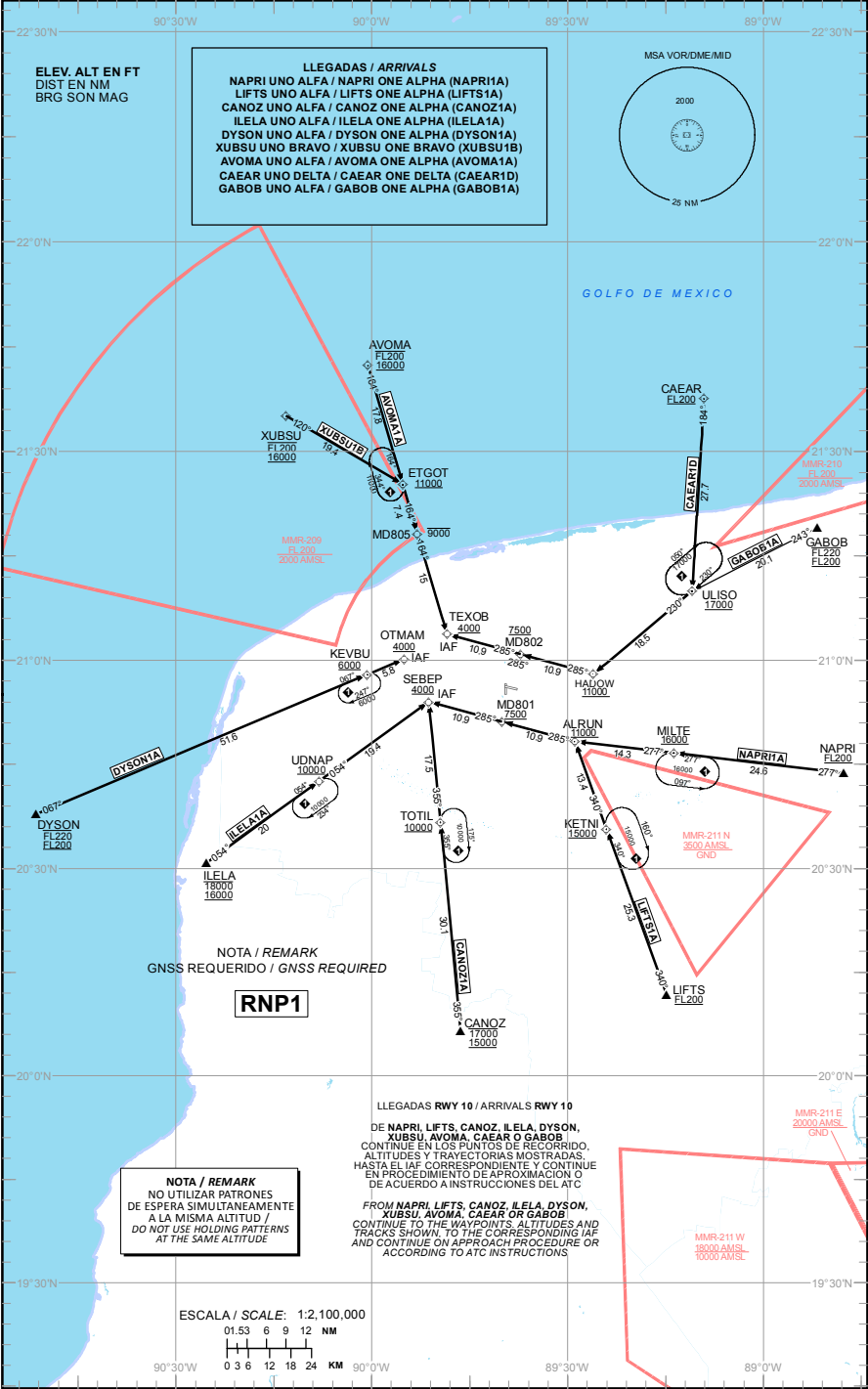
ELEV AD 36 FT
VAR 0°

AEROPUERTO INTL / INTL AIRPORT

MERIDA

TA: 18500 FT

RNP 1 RWY 10



CAMBIOS: MMR-211 N, MMR-211 E, MMR-211 W, CNL MMR-211.

TABLA DE CODIFICACIÓN DEL PROCEDIMIENTO DE LLEGADA POR INSTRUMENTOS RNP PISTA 10
 RUNWAY 10 RNP INSTRUMENT ARRIVAL PROCEDURE CODING TABLE

NAPRI-1A

Número de serie / Serial Number	Descriptor de trayectoria / Path terminator	Identificador de punto de recorrido / Waypoint identifier	Sobrevuelo / Fly Over	Curso / derrota Course / Track °MAG (°T)	Variación Magnética / Magnetic variation (°)	Distancia / Distance (NM)	Dirección del Viraje / Turn direction	Altitud / Altitude (FT)	Velocidad / Velocity (KTS)	VPA (°) / TCH (FT)	Especificación de Navegación / Navigation Specification
001	IF	NAPRI	-	-	0	-	-	+FL200	-	-	RNP 1
002	TF	MILTE	-	277 (276.8)	0	24.6	-	+16000	-	-	RNP 1
003	TF	ALRUN	-	277 (276.7)	0	14.3	-	+11000	-	-	RNP 1
004	TF	MD801	-	285 (285.4)	0	10.9	-	+7500	-	-	RNP 1
005	TF	SEBEP	-	285 (285.3)	0	10.9	-	+4000	-	-	RNP 1

LIFTS-1A

Número de serie / Serial Number	Descriptor de trayectoria / Path terminator	Identificador de punto de recorrido / Waypoint identifier	Sobrevuelo / Fly Over	Curso / derrota Course / Track °MAG (°T)	Variación Magnética / Magnetic variation (°)	Distancia / Distance (NM)	Dirección del Viraje / Turn direction	Altitud / Altitude (FT)	Velocidad / Velocity (KTS)	VPA (°) / TCH (FT)	Especificación de Navegación / Navigation Specification
001	IF	LIFTS	-	-	0	-	-	+FL200	-	-	RNP 1
002	TF	KETNI	-	340 (340.1)	0	25.3	-	+15000	-	-	RNP 1
003	TF	ALRUN	-	340 (340.1)	0	13.4	-	+11000	-	-	RNP 1
004	TF	MD801	-	285 (285.4)	0	10.9	-	+7500	-	-	RNP 1
005	TF	SEBEP	-	285 (285.3)	0	10.9	-	+4000	-	-	RNP 1

CANOZ-1A

Número de serie / Serial Number	Descriptor de trayectoria / Path terminator	Identificador de punto de recorrido / Waypoint identifier	Sobrevuelo / Fly Over	Curso / derrota Course / Track °MAG (°T)	Variación Magnética / Magnetic variation (°)	Distancia / Distance (NM)	Dirección del Viraje / Turn direction	Altitud / Altitude (FT)	Velocidad / Velocity (KTS)	VPA (°) / TCH (FT)	Especificación de Navegación / Navigation Specification
001	IF	CANOZ	-	-	0	-	-	17000; 15000	-	-	RNP 1
002	TF	TOTIL	-	355 (354.5)	0	30.1	-	+10000	-	-	RNP 1
003	TF	SEBEP	-	355 (354.5)	0	17.5	-	+4000	-	-	RNP 1

ILELA-1A

Número de serie / Serial Number	Descriptor de trayectoria / Path terminator	Identificador de punto de recorrido / Waypoint identifier	Sobrevuelo / Fly Over	Curso / derrota Course / Track °MAG (°T)	Variación Magnética / Magnetic variation (°)	Distancia / Distance (NM)	Dirección del Viraje / Turn direction	Altitud / Altitude (FT)	Velocidad / Velocity (KTS)	VPA (°) / TCH (FT)	Especificación de Navegación / Navigation Specification
001	IF	ILELA	-	-	0	-	-	18000; 16000	-	-	RNP 1
002	TF	UDNAP	-	054 (053.9)	0	20.0	-	+10000	-	-	RNP 1
003	TF	SEBEP	-	054 (053.9)	0	19.4	-	+4000	-	-	RNP 1

DYSON-1A

Número de serie / Serial Number	Descriptor de trayectoria / Path terminator	Identificador de punto de recorrido / Waypoint identifier	Sobrevuelo / Fly Over	Curso / derrota Course / Track °MAG (°T)	Variación Magnética / Magnetic variation (°)	Distancia / Distance (NM)	Dirección del Viraje / Turn direction	Altitud / Altitude (FT)	Velocidad / Velocity (KTS)	VPA (°) / TCH (FT)	Especificación de Navegación / Navigation Specification
001	IF	DYSON	-	-	0	-	-	FL220; FL200	-	-	RNP 1
002	TF	KEVBU	-	067 (066.9)	0	51.6	-	+6000	-	-	RNP 1
003	TF	OTMAM	-	067 (067.2)	0	5.8	-	+4000	-	-	RNP 1

XUBSU-1B

Número de serie / Serial Number	Descriptor de trayectoria / Path terminator	Identificador de punto de recorrido / Waypoint identifier	Sobrevuelo / Fly Over	Curso / derrota Course / Track *MAG (°T)	Variación Magnética / Magnetic variation (°)	Distancia / Distance (NM)	Dirección del Viraje / Turn direction	Altitud / Altitude (FT)	Velocidad / Velocity (KTS)	VPA (°) / TCH (FT)	Especificación de Navegación / Navigation Specification
001	IF	XUBSU	-	-	0	-	-	FL200; 16000	-	-	RNP 1
002	TF	ETGOT	-	120 (120.4)	0	19.4	-	+11000	-	-	RNP 1
003	TF	MD805	-	164 (163.5)	0	7.4	-	-9000	-	-	RNP 1
004	TF	TEXOB	-	164 (163.6)	0	15.0	-	+4000	-	-	RNP 1

AVOMA-1A

Número de serie / Serial Number	Descriptor de trayectoria / Path terminator	Identificador de punto de recorrido / Waypoint identifier	Sobrevuelo / Fly Over	Curso / derrota Course / Track *MAG (°T)	Variación Magnética / Magnetic variation (°)	Distancia / Distance (NM)	Dirección del Viraje / Turn direction	Altitud / Altitude (FT)	Velocidad / Velocity (KTS)	VPA (°) / TCH (FT)	Especificación de Navegación / Navigation Specification
001	IF	AVOMA	-	-	0	-	-	FL200; 16000	-	-	RNP 1
002	TF	ETGOT	-	164 (163.5)	0	17.8	-	+11000	-	-	RNP 1
003	TF	MD805	-	164 (163.5)	0	7.4	-	-9000	-	-	RNP 1
004	TF	TEXOB	-	164 (163.6)	0	15.0	-	+4000	-	-	RNP 1

CAEAR-1D

Número de serie / Serial Number	Descriptor de trayectoria / Path terminator	Identificador de punto de recorrido / Waypoint identifier	Sobrevuelo / Fly Over	Curso / derrota Course / Track *MAG (°T)	Variación Magnética / Magnetic variation (°)	Distancia / Distance (NM)	Dirección del Viraje / Turn direction	Altitud / Altitude (FT)	Velocidad / Velocity (KTS)	VPA (°) / TCH (FT)	Especificación de Navegación / Navigation Specification
001	IF	CAEAR	-	-	0	-	-	+FL200	-	-	RNP 1
002	TF	ULISO	-	184 (183.6)	0	27.7	-	+17000	-	-	RNP 1
003	TF	HADOW	-	230 (230.0)	0	18.5	-	+11000	-	-	RNP 1
004	TF	MD802	-	285 (285.4)	0	10.9	-	+7500	-	-	RNP 1
005	TF	TEXOB	-	285 (285.3)	0	10.9	-	+4000	-	-	RNP 1

GABOB-1A

Número de serie / Serial Number	Descriptor de trayectoria / Path terminator	Identificador de punto de recorrido / Waypoint identifier	Sobrevuelo / Fly Over	Curso / derrota Course / Track *MAG (°T)	Variación Magnética / Magnetic variation (°)	Distancia / Distance (NM)	Dirección del Viraje / Turn direction	Altitud / Altitude (FT)	Velocidad / Velocity (KTS)	VPA (°) / TCH (FT)	Especificación de Navegación / Navigation Specification
001	IF	GABOB	-	-	0	-	-	FL220; FL200	-	-	RNP 1
002	TF	ULISO	-	243 (243.2)	0	20.1	-	+17000	-	-	RNP 1
003	TF	HADOW	-	230 (230.0)	0	18.5	-	+11000	-	-	RNP 1
004	TF	MD802	-	285 (285.4)	0	10.9	-	+7500	-	-	RNP 1
005	TF	TEXOB	-	285 (285.3)	0	10.9	-	+4000	-	-	RNP 1

CODIFICACIÓN DE LAS ESPERAS
CODING TABLE FOR HOLDINGS

Descriptor de trayectoria / Path terminator	Identificador de punto de recorrido / Waypoint identifier	Rumbo de acercamiento / Approach heading °M (°T)	Tiempo / Time	Dirección del viraje / Turn direction	Altitud mínima / Minimum altitude (FT)	Altitud máxima / Maximum altitude (FT)	Límite de Velocidad / Speed Limit (KT)	Declinación magnética / Magnetic declination (°)	Especificación de Navegación / Navigation specification
Espera/Holding	ETGOT	164 (163.5)	1 Minuto / Minute	Derecha / Right	11000	-	230	0	RNP 1
Espera/Holding	KETNI	340 (340.1)	1 Minuto / Minute	Derecha / Right	15000	-	230	0	RNP 1
Espera/Holding	KEVBU	067 (066.9)	1 Minuto / Minute	Derecha / Right	6000	-	230	0	RNP 1
Espera/Holding	MILTE	277 (276.7)	1 Minuto / Minute	Izquierda / Left	16000	-	230	0	RNP 1
Espera/Holding	TOTIL	355 (354.5)	1 Minuto / Minute	Derecha / Right	10000	-	230	0	RNP 1
Espera/Holding	UDNAP	054 (053.9)	1 Minuto / Minute	Derecha / Right	10000	-	230	0	RNP 1
Espera/Holding	ULISO	230 (230.0)	1 Minuto / Minute	Derecha / Right	17000	-	230	0	RNP 1

COORDENADAS DE LOS PUNTOS DE RECORRIDO
WAYPOINT COORDINATES

Punto de recorrido / Waypoint	Coordenadas / Coordinates	Punto de recorrido / Waypoint	Coordenadas / Coordinates
ALRUN	20°48'17.5"N 089°28'52.3"W	MD801	20°51'10.1"N 089°40'02.6"W
AVOMA	21°42'21.0"N 090°00'36.4"W	MD802	21°00'51.0"N 089°37'13.5"W
CAEAR	21°37'38.3"N 089°09'03.0"W	MD805	21°18'09.6"N 089°52'57.9"W
CANOZ	20°06'32.1"N 089°46'23.5"W	MILTE	20°46'37.8"N 089°13'43.8"W
DYSON	20°37'45.7"N 090°51'26.2"W	NAPRI	20°43'43.3"N 088°47'41.6"W
ETGOT	21°25'16.3"N 089°55'12.4"W	OTMAM	21°00'11.7"N 089°54'59.2"W
GABOB	21°19'03.3"N 088°51'42.8"W	SEBEP	20°54'02.2"N 089°51'13.9"W
HADOW	20°57'58.1"N 089°26'02.5"W	TEXOB	21°03'43.2"N 089°48'25.5"W
ILELA	20°30'46.4"N 090°25'18.6"W	TOTIL	20°36'34.8"N 089°49'26.9"W
KETNI	20°35'38.8"N 089°23'59.9"W	UDNAP	20°42'36.1"N 090°08'01.4"W
KEVBU	20°57'56.6"N 090°00'42.1"W	ULISO	21°09'55.6"N 089°10'54.2"W
LIFTS	20°11'44.5"N 089°14'49.5"W	XUBSU	21°35'08.0"N 090°13'09.1"W