

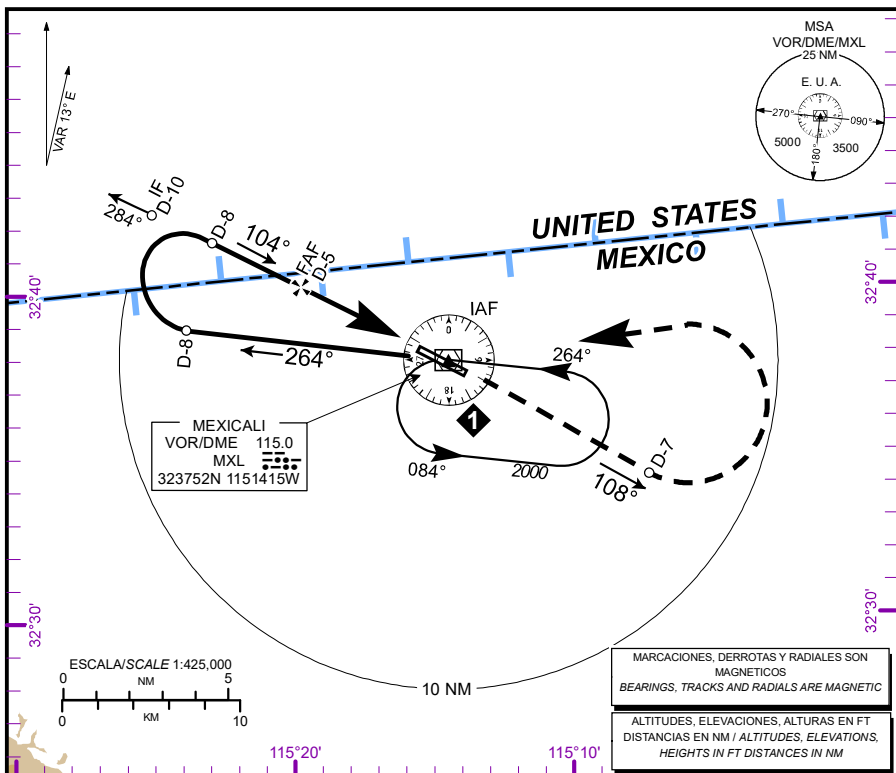
CARTA DE APROXIMACION
POR INSTRUMENTOS
INSTRUMENT
APPROACH CHART
(IAC)

ATIS 127.6
TWR/APP 118.2

ELEV AD 74 FT
VAR 13° E

ALTITUD DE TRANSICION
TRANSITION ALTITUDE
18500

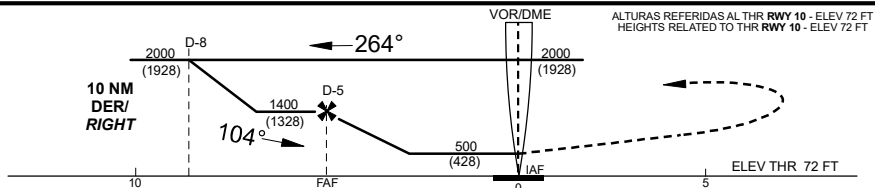
MEXICALI
AEROPUERTO INTL / INTL AIRPORT
GRAL. RODOLFO SANCHEZ TABOADA
VOR/DME 1 RWY 10



APROXIMACION FRUSTRADA / MISSED APPROACH

ASCIENDA EN RADIAL 108° HASTA D-7, EFECTUE VIRAJE DE GOTA A LA IZQUIERDA DENTRO DE 10 NM HACIA EL VOR/DME/MXL HASTA LA ALTITUD MINIMA DE ESPERA.

CLIMB VIA MXL VOR R-108° TO D-7, THEN TURN LEFT WITHIN 10 NM TO VOR/DME/MXL AT THE MINIMUM HOLDING ALTITUDE.



CAT	A	B	C	D
DIRECT MDA (MDH) 500 (428)	1 (1600 M)		1 1/4 (2000 M)	1 1/2 (2400 M)
CIRCLING MDA (MDH)	580 (506) -1 (1600 M)		640 (566) -1 1/2 (2400 M)	640 (566) -2 (3200 M)

GRADIENTE DE DESCENSO / RATE OF DESCENT

FAF THR 4.13 NM 5.09 %	VEL GS (KTS)	80	100	120	140	160	180	200
FT/MIN		413	516	619	722	825	928	1031
MIN:SEC		3.45	3.00	2.30	2.09	1.52	1.40	1.30

ALTITUD MINIMA SEGUN
DISTANCIA DME/MXL /
MINIMUM ALTITUDE ACCORDING
TO DISTANCE DME/MXL

NM	5	4	3
FT	1400 (1328)	1090 (1018)	780 (708)

CAMBIO: TEXTO