

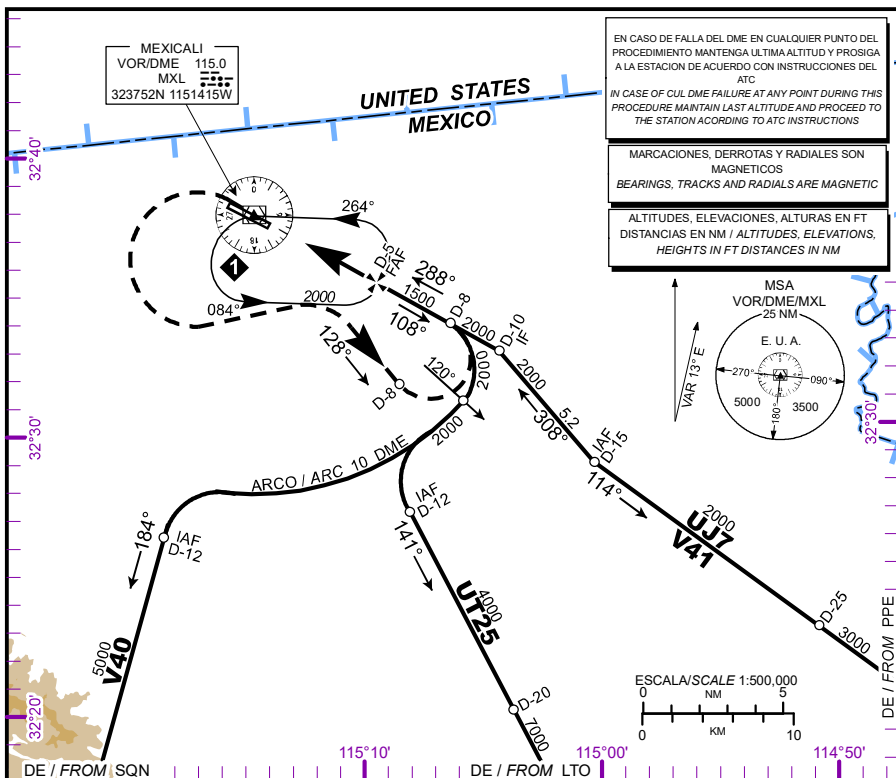
CARTA DE APROXIMACION
POR INSTRUMENTOS
INSTRUMENT
APPROACH CHART
(IAC)

ATIS 127.6
TWR / APP 118.2

ELEV AD 74 FT
VAR 13° E

ALTITUD DE TRANSICION
TRANSITION ALTITUDE
18500

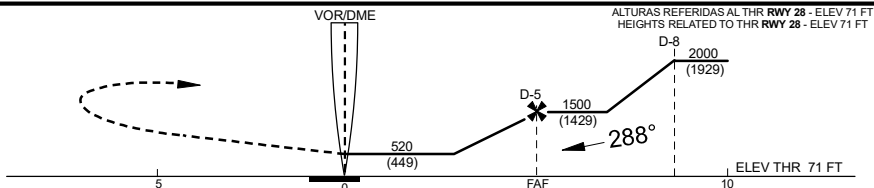
MEXICALI
AEROPUERTO INTL / INTL AIRPORT
GRAL. RODOLFO SANCHEZ TABOADA
VOR/DME 2 RWY 28



APROXIMACION FRUSTRADA / MISSED APPROACH

VIRE A LA **IZQUIERDA** E INTERCEPTE EN ASCENSO EL **RADIAL 128°** Y PROSIGA EN TRAYECTORIA DE APROXIMACION HASTA LA ALTITUD MINIMA DE ESPERA.

TURN LEFT INTERCEPT CLIMBING OUTBOUND ON MXL VOR R-128° AND PROCEED ON THE APPROACH TRACK TO THE MINIMUM HOLDING ALTITUDE



CAT	A	B	C	D
DIRECT MDA (MDH) 520 (449)	1 (1600 M)		1 1/4 (2000 M)	1 1/2 (2400 M)
CIRCLING MDA (MDH)	580 (506) -1 (1600 M)		640 (566) -1 1/2 (2400 M)	640 (566) -2 (3200 M)

GRADIENTE DE DESCENSO / RATE OF DESCENT

FAF MAP: 5 NM 5.09 %	VEL GS (KTS)	80	100	120	140	160	180	200
	FT/MIN	412	515	618	721	825	928	1031
	MIN-SEC	3:45	3:00	2:30	2:09	1:52	1:40	1:30

ALTITUD MINIMA SEGUN
DISTANCIA DME/MXL /
MINIMUM ALTITUDE ACCORDING
TO DISTANCE DME/MXL

NM	5	4	3	2
FT	1500 (1429)	1190 (1119)	880 (809)	570 (499)

CAMBIO: CNL-V5

24-FEB-2022 AMDT AIRAC 02/22

SCT-AFAC-SENEAM

MMML-IAC-4