

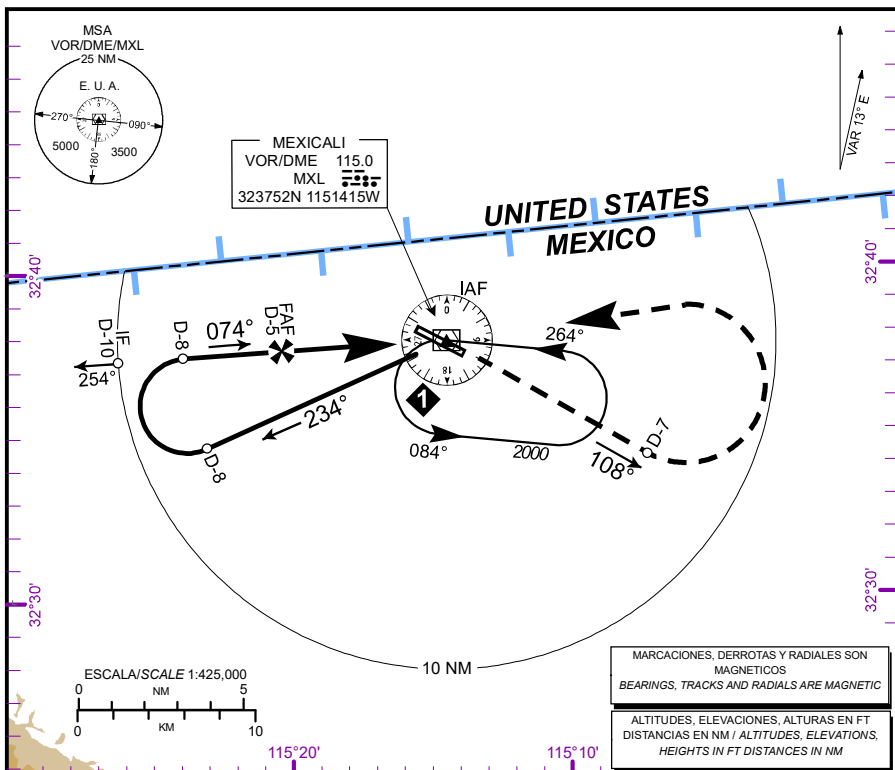
CARTA DE APROXIMACION  
POR INSTRUMENTOS  
INSTRUMENT  
APPROACH CHART  
(IAC)

ATIS 127.6  
TWR/APP 118.2

ELEV AD 74 FT  
VAR 13° E

ALTITUD DE TRANSICION  
TRANSITION ALTITUDE  
18500

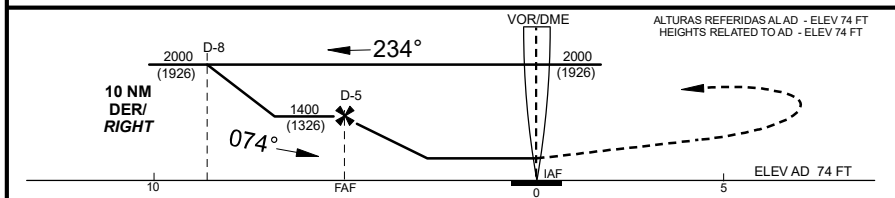
**MEXICALI**  
AEROPUERTO INTL / INTL AIRPORT  
GRAL. RODOLFO SANCHEZ TABOADA  
**VOR/DME A**



**APROXIMACION FRUSTRADA / MISSED APPROACH**

ASCIENDA EN RADIAL 108° HASTA D-7, EFECTUE VIRAJE DE GOTA A LA IZQUIERDA DENTRO DE 10 NM HACIA EL VOR/DME/MXL HASTA LA ALTITUD MINIMA DE ESPERA.

CLIMB VIA MXL VOR R-108° TO D-7, THEN TURN LEFT WITHIN 10 NM TO VOR/DME/MXL AT THE MINIMUM HOLDING ALTITUDE.



CAT	A	B	C	D
DIRECT MDA (MDH)				
CIRCLING MDA (MDH)	580 (506) -1 (1600 M)	640 (566) -1 1/2 (2400 M)	640 (566) -2 (3200 M)	

CAMBIO: TEXTO

24-FEB-2022 AMDT AIRAC 02/22

SCT-AFAC-SENEAM

MMML-IAC-5