

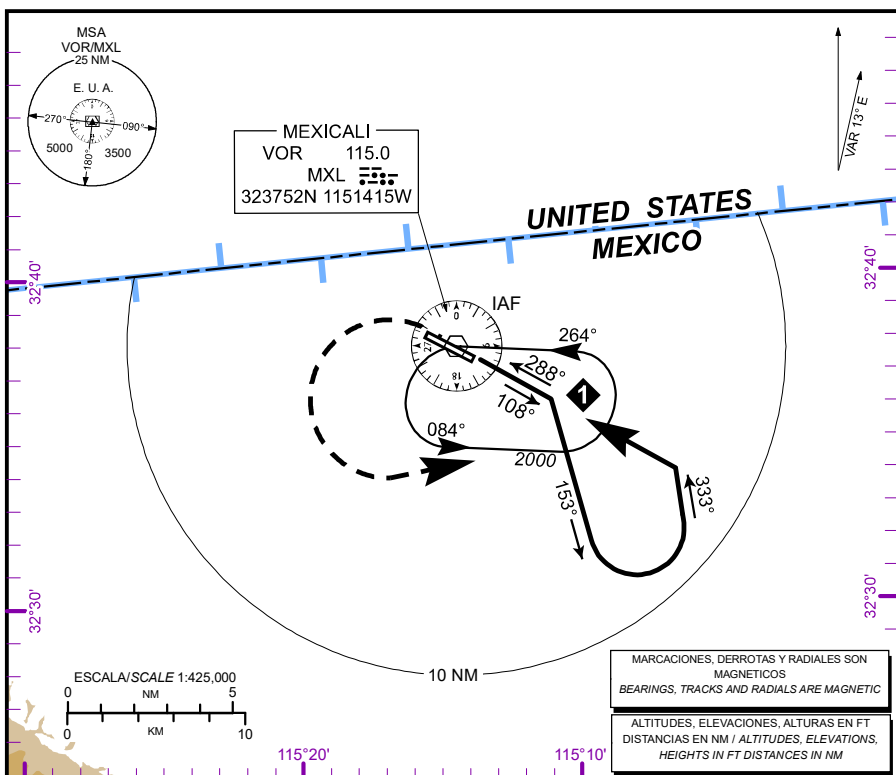
CARTA DE APROXIMACION
POR INSTRUMENTOS
INSTRUMENT
APPROACH CHART
(IAC)

ATIS 127.6
TWR/APP 118.2

ELEV AD 74 FT
VAR 13° E

ALTITUD DE TRANSICION
TRANSITION ALTITUDE
18500

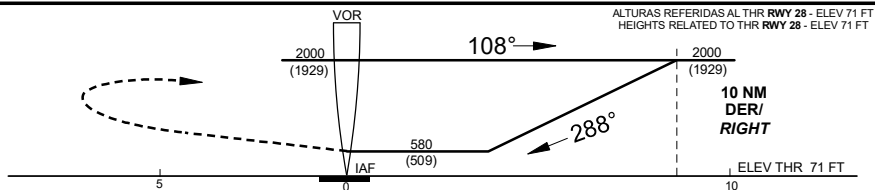
MEXICALI
AEROPUERTO INTL / INTL AIRPORT
GRAL. RODOLFO SANCHEZ TABOADA
VOR RWY 28



APROXIMACION FRUSTRADA / MISSED APPROACH

VIRE A LA **IZQUIERDA** E INTERCEPTE EN ASCENSO EL **RADIAL 108°** Y PROSIGA EN TRAYECTORIA DE APROXIMACION HASTA LA ALTITUD MINIMA DE ESPERA.

CLIMBING LEFT TURN TO INTERCEPT MXL VOR R-108°, PROCEED ON THE APPROACH TRACK TO THE MINIMUM HOLDING ALTITUDE.



CAT	A	B	C	D
DIRECT MDA (MDH) 580 (509)	1 (1600 M)		1 1/2 (2400 M)	
CIRCLING MDA (MDH)	580 (506) -1 (1600 M)		640 (566) -1 1/2 (2400 M)	640 (566) -2 (3200 M)

CAMBIO: TEXTO