

CARTA DE SALIDA
NORMALIZADA VUELO
POR INSTRUMENTOS
STANDARD DEPARTURE CHART
INSTRUMENT
(SID)

ATIS	127.6
TWR / APP	118.2
FIS	123.9

ELEV AD 74 FT
VAR 13° E

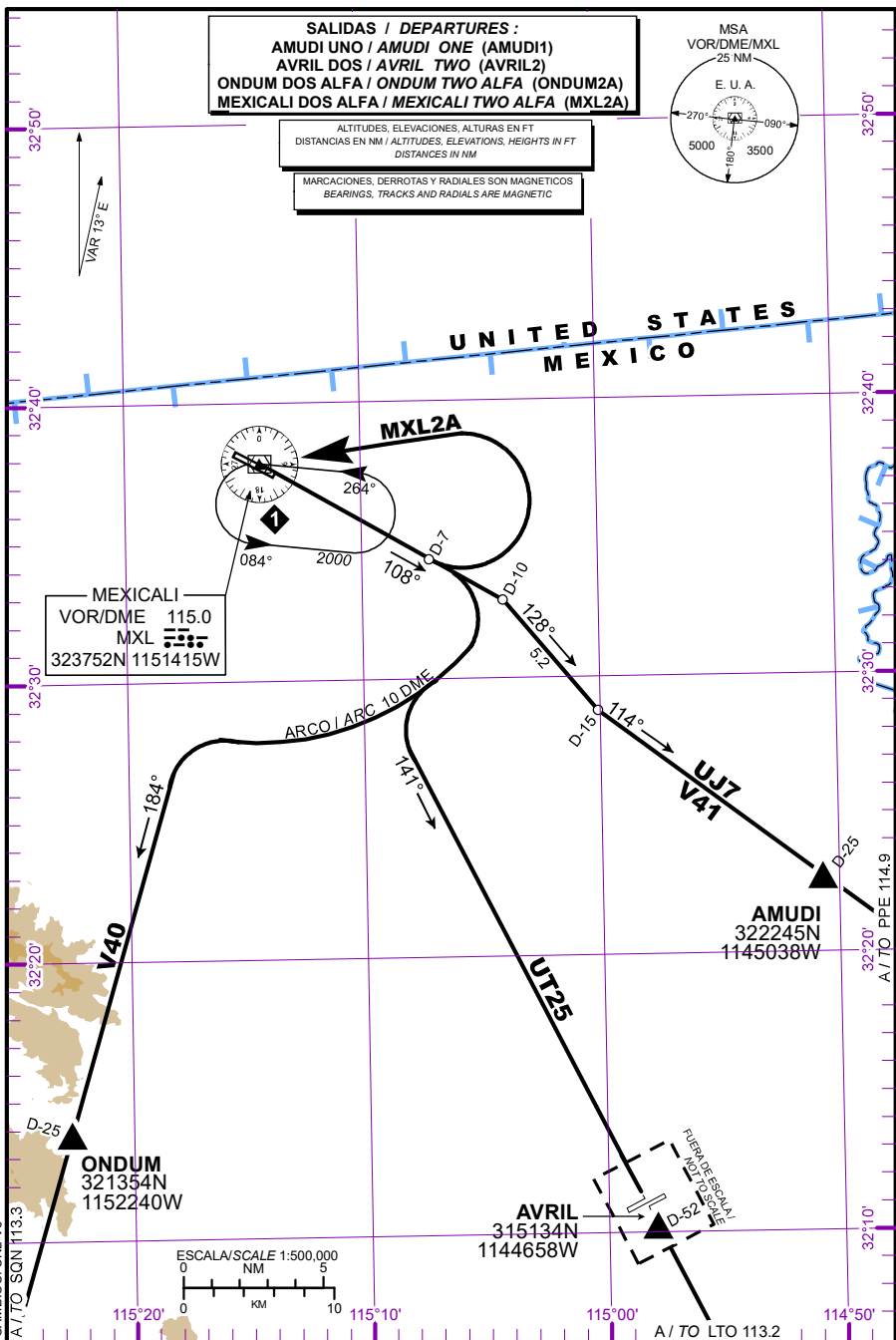
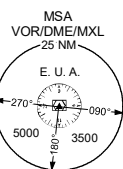
MEXICALI
AEROPUERTO INTL / INTL AIRPORT
GRAL. RODOLFO SANCHEZ TABOADA
DEPARTURE RWY 10

ALTITUD DE TRANSICION
TRANSITION ALTITUDE
18500

SALIDAS / DEPARTURES :
AMUDI UNO / AMUDI ONE (AMUDI1)
AVRIL DOS / AVRIL TWO (AVRIL2)
ONDUM DOS ALFA / ONDUM TWO ALFA (ONDUM2A)
MEXICALI DOS ALFA / MEXICALI TWO ALFA (MXL2A)

ALTITUDES, ELEVACIONES, ALTURAS EN FT
DISTANCIAS EN NM / ALTITUDES, ELEVATIONS, HEIGHTS IN FT
DISTANCES IN NM

MARCACIONES, DERROTAS Y RADIALES SON MAGNETICOS
BEARINGS, TRACKS AND RADIALS ARE MAGNETIC



SALIDAS PISTA 10:**SALIDA: AMUDI UNO (AMUDI1)**

ASCIENDA POR **RADIAL 108°** HASTA **D-10**, EFECTUE VIRAJE A LA **DERECHA** Y PROSIGA EN **RUMBO 128°** HASTA INTERCEPTAR EL **RADIAL 114°** DEL **VOR/DME/MXL** HACIA EL FIJO **AMUDI** Y CONTINUE EN RUTA ASIGNADA O INSTRUCCIONES DEL ATC

**SALIDAS: AVRIL DOS (AVRIL2)
ONDUM DOS ALFA (ONDUM2A)**

ASCIENDA POR **RADIAL 108°** HASTA **D-7**, EFECTUE VIRAJE A LA **DERECHA** Y PROSIGA EN **ARCO 10 DME** HASTA INTERCEPTAR EL RADIAL CORRESPONDIENTE DEL **VOR/DME/MXL** HACIA LOS FIJOS RESPECTIVOS **AVRIL U ONDUM** Y CONTINUE EN RUTA ASIGNADA O INSTRUCCIONES DEL ATC

SALIDA: MEXICALI DOS ALFA (MXL2A)

ASCIENDA POR **RADIAL 108°** HASTA **D-7 (EN CASO DE FALLA DEL DME HASTA ALCANZAR 1400 FT)**, EFECTUE VIRAJE DE GOTA A LA **IZQUIERDA** DENTRO DE **10 NM** HACIA EL **VOR/DME/MXL** Y ABANDONELO DE ACUERDO A LA **(1)** ALTITUD MINIMA DE LA RUTA ASIGNADA O INSTRUCCIONES DEL ATC.

DEPARTURES RWY 10:**DEPARTURE: AMUDI ONE (AMUDI1)**

CLIMB VIA **MXL R-108°** TO **D-10 MXL**, THEN TURN **RIGHT** AND PROCEED ON **128° HEADING**, TO INTERCEPT **MXL R-114°** TO **AMUDI** AND CONTINUE ON THE ASSIGNED ROUTE OR ATC INSTRUCTIONS

**DEPARTURES: AVRIL TWO (AVRIL2)
ONDUM TWO ALFA (ONDUM2A)**

CLIMB VIA **MXL R-108°** TO **D-7 MXL**, THEN TURN **RIGHT** AND PROCEED ON THE **MXL 10 DME ARC** TO INTERCEPT THE CORRESPONDING RADIAL FROM **VOR/DME/MXL** TO **AVRIL**, OR **ONDUM** AND CONTINUE ON THE ASSIGNED ROUTE OR ATC INSTRUCTIONS

DEPARTURE: MEXICALI TWO ALFA (MXL2A)

CLIMB VIA **MXL R-108°** TO **D-7 MXL (OR 1400 FT IN CASE OF DME FAILURE)**, THEN TURN **LEFT** WITHIN **10 NM** TO **VOR/DME/MXL** AND CROSS IT ACCORDING TO THE **(1)** MINIMUM CROSSING ALTITUDE OR ATC INSTRUCTIONS.

(1) ALTITUD MINIMA PARA ABANDONAR EL VOR/DME/MXL:

(1) MINIMUM CROSSING ALTITUDE AT VOR/DME/MXL:

2000 FT PARA TODAS LAS RUTAS / FOR ALL ROUTES