

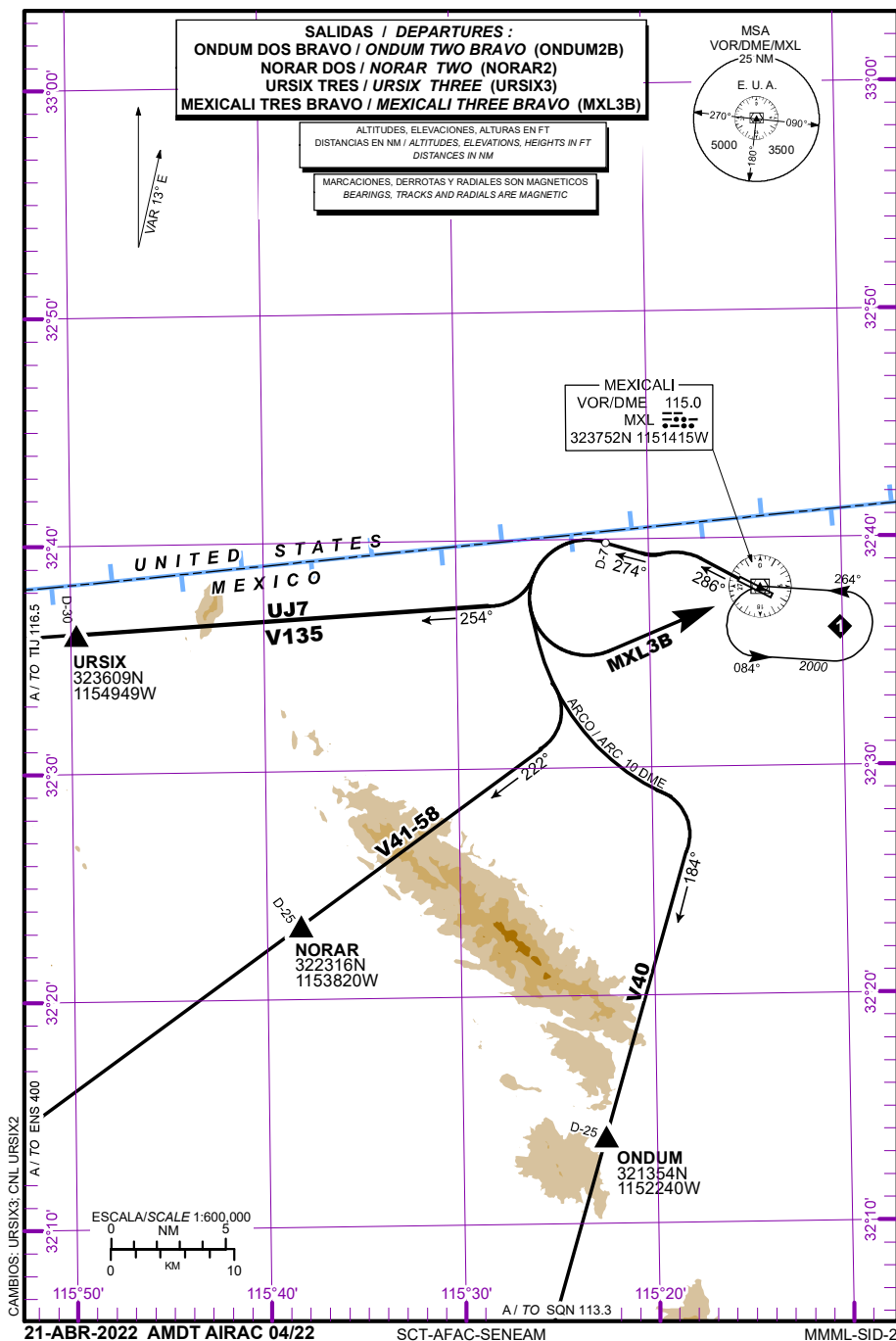
CARTA DE SALIDA
NORMALIZADA VUELO
POR INSTRUMENTOS
STANDARD DEPARTURE CHART
INSTRUMENT
(SID)

ATIS 127.6
TWR / APP 118.2
FIS 123.9

ELEV AD 74 FT
VAR 13° E

ALTITUD DE TRANSICION
TRANSITION ALTITUDE
18500

MEXICALI
AEROPUERTO INTL / INTL AIRPORT
GRAL. RODOLFO SANCHEZ TABOADA
DEPARTURE RWY 28



SALIDAS PISTA 28:**DEPARTURES RWY 28:**

SALIDAS: **ONDUM DOS BRAVO** **(ONDUM2B)**
 NORAR DOS **(NORAR2)**
 URSIX TRES **(URSIX3)**

ASCIENDA EN **RUMBO DE PISTA** HASTA **600 FT**, VIRE A LA **IZQUIERDA** Y PROSIGA EN **RADIAL 274°** HASTA **D-7** DEL **VOR/DME/MXL**, VIRE A LA **IZQUIERDA** PARA ESTABLECERSE EN **ARCO 10 DME** HASTA INTERCEPTAR EL RADIAL CORRESPONDIENTE DEL **VOR/DME/MXL** HACIA LOS FIJOS RESPECTIVOS **ONDUM, NORAR O URSIX** Y CONTINUE EN RUTA ASIGNADA O INSTRUCCIONES DEL ATC

LA SALIDA **NORAR DOS** REQUIERE UN GRADIENTE MINIMO DE ASCENSO DE **220 FT/NM** HASTA ALCANZAR **6000 FT**

DEPARTURES: **ONDUM TWO BRAVO** **(ONDUM2B)**
 NORAR TWO **(NORAR2)**
 URSIX THREE **(URSIX2)**

CLIMB VIA **RUNWAY HEADING** TO **600 FT**, THEN TURN **LEFT** AND PROCEED VIA **MXL R-274°** TO **D-7 MXL**, TURN **LEFT** ON **10 DME ARC** TO INTERCEPT THE CORRESPONDIN RADIAL FROM **VOR/DME/MXL** TO **NORAR, ONDUM OR URSIX** AND CONTINUE ON ASSIGNED ROUTE OR ATC INSTRUCTIONS

THE SID **NORAR TWO** REQUIRES MINIMUM CLIMB GRADIENT OF **220 FT/NM** UNTIL CROSSING **6000 FT**

REGIMEN DE ASCENSO/ CLIMB REGIME

***PDG: PENDIENTE DE DISEÑO DEL PROCEDIMIENTO / PROCEDURE DESIGN GRADIENT**

*PDG VEL (GS) KTS	80	100	120	140	160	180	200
3.6% (FT/MIN)	293	367	440	513	587	660	733

SALIDA: MEXICALI TRES BRAVO (MXL3B)

ASCIENDA EN **RUMBO DE PISTA** HASTA **600 FT**, VIRE A LA **IZQUIERDA** Y PROSIGA EN **RADIAL 274°** HASTA **D-7** (EN CASO DE FALLA DEL DME HASTA ALCANZAR **1300 FT**), EFECTUE VIRAJE DE GOTA A LA **IZQUIERDA** DENTRO DE **10 NM** HACIA EL **VOR/DME/MXL** Y ABANDONELO DE ACUERDO A LA **(1)** ALTITUD MINIMA DE LA RUTA ASIGNADA O INSTRUCCIONES DEL ATC

DEPARTURE: MEXICALI THREE BRAVO (MXL3B)

CLIMB VIA **RUNWAY HEADING** TO **600 FT**, THEN TURN **LEFT** AND PROCEED ON **MXL R-274°** TO **D-7 MXL** (OR **1300 FT** IN CASE OF DME FAILURE), THEN TURN **LEFT** WITHIN **10 NM** TO **VOR/DME/MXL** AND CROSS IT ACCORDING TO THE **(1)** MINIMUM CROSSING ALTITUDE OR ATC INSTRUCTIONS

(1) ALTITUD MINIMA PARA ABANDONAR EL VOR/DME/MXL:

(1) MINIMUM CROSSING ALTITUDE AT VOR/DME/MXL:

2000 FT PARA TODAS LAS RUTAS / **FOR ALL ROUTES**