

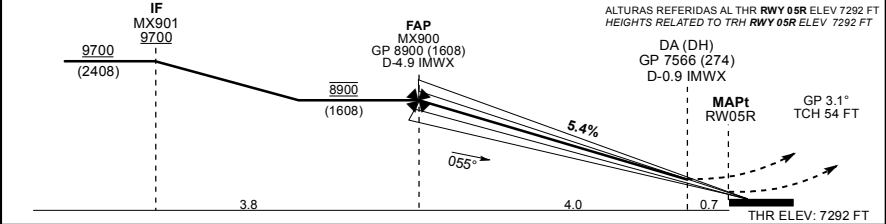
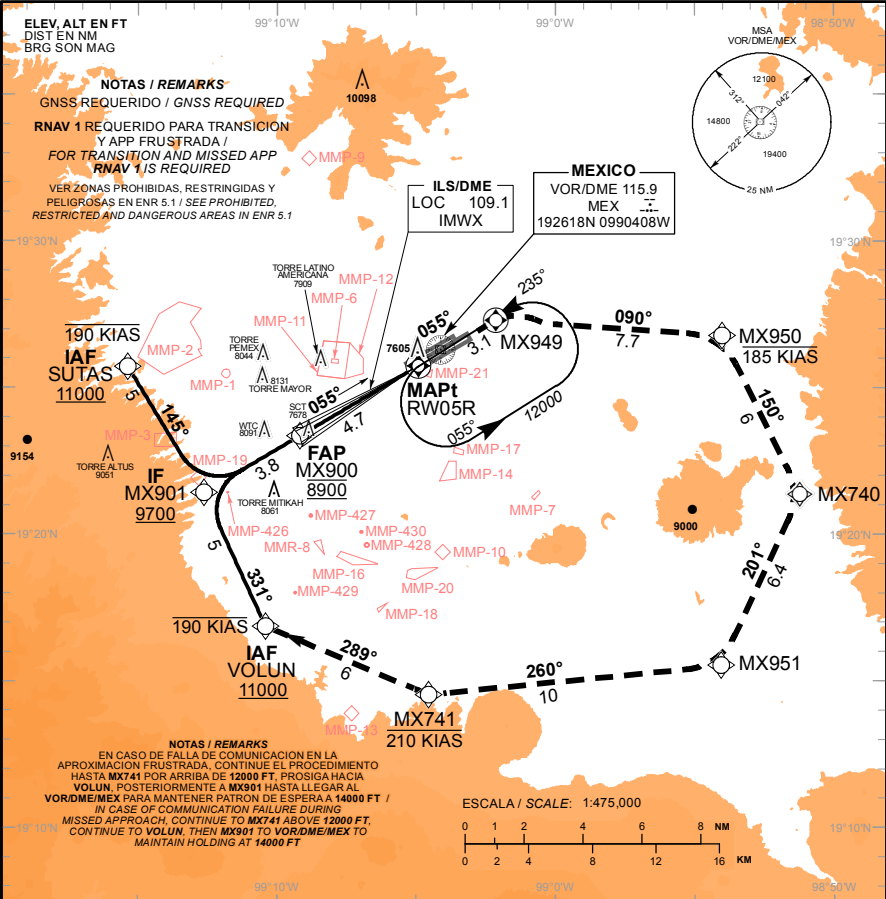
CARTA DE APROXIMACION
POR INSTRUMENTOS
INSTRUMENT APPROACH
CHART (IAC)

TWR 118.55, 118.7
APP 119.75; 121.20

ELEV AD 7297 FT
VAR 4°E

MEXICO
AEROPUERTO INTL / INTL AIRPORT
BENITO JUAREZ
ILS Z RWY 05R
LOC RWY 05R

TA: 18500 FT



APROXIMACION FRUSTRADA / MISSED APPROACH

ASCIENDA EN CURSO 055° HASTA MX949 Y PROSIGA EN APROXIMACION FRUSTRADA HASTA VOLUN Y CONTINUE DE ACUERDO A INSTRUCCIONES DE ATC.

CLIMB ON TRACK 055° TO MX949 AND PROCEED ON THE MISSED APPROACH TO VOLUN AND CONTINUE ATC INSTRUCTIONS.

GRADIENTE DE DESCENSO / RATE OF DESCENT									
FAP - THR	VEL GS (KTS)	80	100	120	140	160	180	200	
4.7 NM	FT / NM	441	551	661	771	882	992	1102	
	MIN : SEC	3:32	2:49	2:21	2:01	1:46	1:34	1:25	

ALTITUD MINIMA SEGUN DISTANCIA / MINIMUM ALTITUDE ACCORDING TO DISTANCE

NM	4	3	2
FT	8670 (1378)	8340 (1138)	8010 (718)

	A	B	C	D
CAT I COMPLETO / FULL		DA (DH) 7566 (274) - 1/2 (800 M)		
SIN SALS / SALS OUT		DA (DH) 7566 (274) - 3/4 (1200 M)		
LOC / FULL	MDA (MDH) 7900 (608) - 3/4 (1200 M)		7900 (608) - 1 3/8 (2200 M)	
LOC / SALS OUT	MDA (MDH) 7900 (608) - 1 (1600 M)		7900 (608) - 1 3/4 (2800 M)	
CIRCULANDO	MDA (MDH) 7960 (663) - 1 (1600 M)	8220 (923) - 2 3/4 (4400 M)	8380 (1083) - 3 (4800 M)	

TABLA DE CODIFICACIÓN DEL PROCEDIMIENTO DE APROXIMACIÓN POR INSTRUMENTOS (ILS) PISTA 05R
 RUNWAY 05R (ILS) INSTRUMENTS APPROACH PROCEDURE CODING TABLE

IAF SUTAS

Número de serie / Serial Number	Descriptor de trayectoria / Path terminator	Identificador de punto de recorrido / Waypoint identifier	Sobrevuelo / Fly Over	Curso / derrota Course / Track *MAG (*T)	Variación Magnética / Magnetic variation (°)	Distancia / Distance (NM)	Dirección del Viraje / Turn direction	Altitud / Altitude (FT)	Velocidad / Velocity (KTS)	VPA (°) / TCH (FT)	Especificación de Navegación / Navigation Specification
001	IF	SUTAS	-	-	-	-	-	+11000	-190	-	RNAV 1
002	TF	MX901	-	145 (148.8)	4	5	-	+9700	-	-	RNAV 1
003	TF	MX900	-	055 (59.4)	4	3.8	-	@8900	-	-	RNAV 1
004				055 (059.4)	4		-	-	-	3.1 (54)	ILS
005	TF	MX949	Y	055 (059.4)	4	3.1	-	-	-	-	RNAV 1
006	TF	MX950	-	090 (093.4)	4	7.7	-	-	-185	-	RNAV 1
007	TF	MX740	-	150 (153.9)	4	6	-	-	-	-	RNAV 1
008	TF	MX951	-	201 (204.8)	4	6.4	-	-	-	-	RNAV 1
009	TF	MX741	-	260 (264.3)	4	10	-	-	-210	-	RNAV 1
010	TF	VOLUN	-	289 (292.8)	4	6	-	+11000	-190		RNAV 1

IAF VOLUN

Número de serie / Serial Number	Descriptor de trayectoria / Path terminator	Identificador de punto de recorrido / Waypoint identifier	Sobrevuelo / Fly Over	Curso / derrota Course / Track *MAG (*T)	Variación Magnética / Magnetic variation (°)	Distancia / Distance (NM)	Dirección del Viraje / Turn direction	Altitud / Altitude (FT)	Velocidad / Velocity (KTS)	VPA (°) / TCH (FT)	Especificación de Navegación / Navigation Specification
001	IF	VOLUN	-	-	-	-	-	+11000	-190	-	RNAV 1
002	TF	MX901	-	331 (335.3)	4	5	-	+9700	-	-	RNAV 1
003	TF	MX900	-	055 (059.4)	4	3.8	-	@8900	-	-	RNAV 1
004				055 (059.4)	4		-	-	-	3.1 (54)	ILS
005	TF	MX949	Y	055 (059.4)	4	3.1	-	-	-	-	RNAV 1
006	TF	MX950	-	090 (093.4)	4	7.7	-	-	-185	-	RNAV 1
007	TF	MX740	-	150 (153.9)	4	6	-	-	-	-	RNAV 1
008	TF	MX951	-	201 (204.8)	4	6.4	-	-	-	-	RNAV 1
009	TF	MX741	-	260 (264.3)	4	10	-	-	-210	-	RNAV 1
010	TF	VOLUN	-	289 (292.8)	4	6	-	+11000	-190		RNAV 1

COORDENADAS DE LOS PUNTOS DE RECORRIDO
WAYPOINT COORDINATES

Punto de recorrido / Waypoint	Coordenadas / Coordinates	Punto de recorrido / Waypoint	Coordenadas / Coordinates
MX740	19°21'22.3"N	MX950	19°26'46.9"N
	098°51'14.1"W		098°54'01.7"W
MX741	19°14'32.4"N	MX951	19°15'32.8"N
	099°04'33.5"W		098°54'03.9"W
MX900	19°23'21.8"N	VOLUN	19°16'52.3"N
	099°09'10.6"W		099°10'24.3"W
MX901	19°21'25.8"N	SUTAS	19°25'43.4"N
	099°12'37.0"W		099°15'21.6"W
MX949	19°27'18.5"N		
	099°02'08.6"W		