

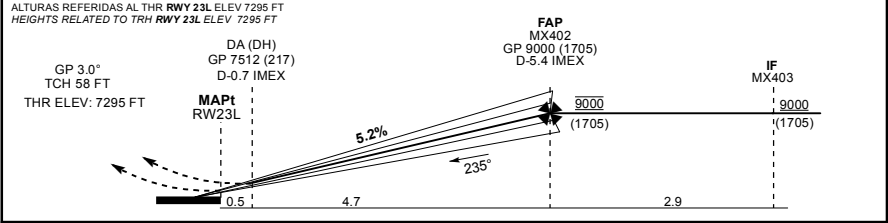
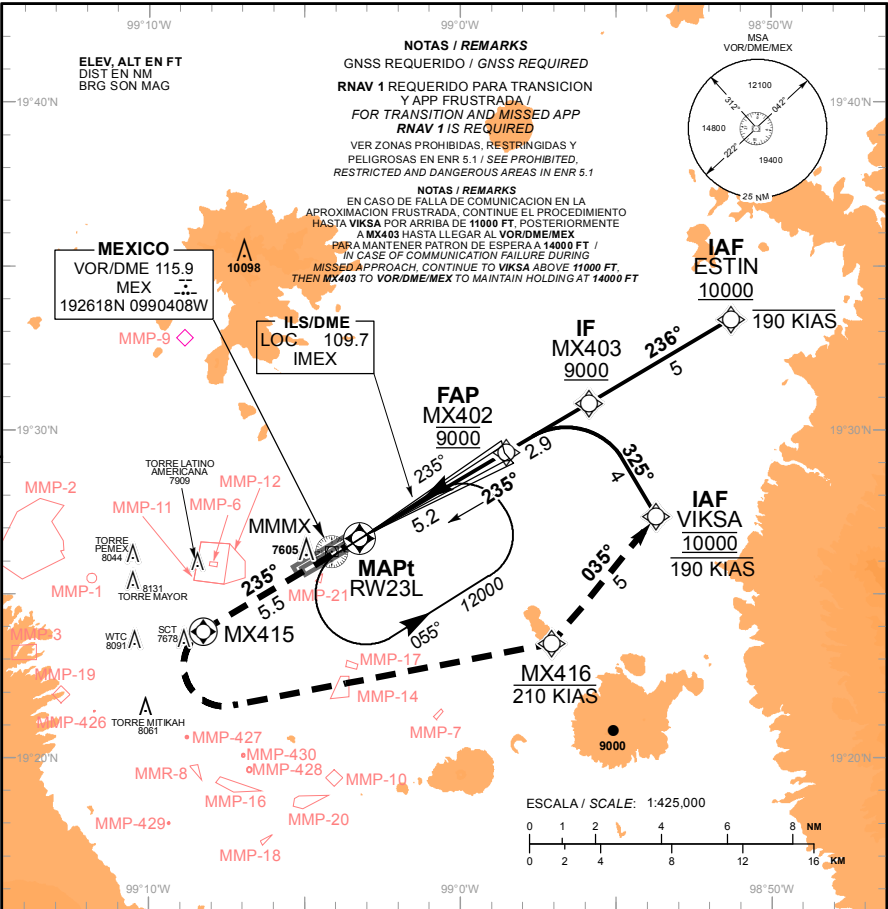
CARTA DE APROXIMACION
POR INSTRUMENTOS
INSTRUMENT APPROACH
CHART (IAC)

TA: 18500 FT

TWR 118.55, 118.7
APP 119.75; 121.20

ELEV AD 7297 FT
VAR 4°E

MEXICO
AEROPUERTO INTL / INTL AIRPORT
BENITO JUAREZ
ILS Z RWY 23L
LOC RWY 23L



APROXIMACION FRUSTRADA / MISSED APPROACH

ASCIENDA EN CURSO 235° HASTA MX415 Y PROSIGA EN APROXIMACION FRUSTRADA HASTA VIKSA Y CONTINUE DE ACUERDO A INSTRUCCIONES DE ATC.

CLIMB ON TRACK 235° TO MX415 AND PROCEED ON THE MISSED APPROACH TO VIKSA AND CONTINUE ACCORDING TO ATC INSTRUCTIONS.

		GRADIENTE DE DESCENSO / RATE OF DESCENT						
FAP - THR	VEL GS (KTS)	80	100	120	140	160	180	200
5.2 NM	FT / NM	425	531	637	743	850	956	1062
	MIN : SEC	3:53	3:06	2:35	2:13	1:56	1:43	1:33

ALTITUD MINIMA SEGUN DISTANCIA / MINIMUM ALTITUDE ACCORDING TO DISTANCE

NM	4	3	2
FT	8630 (1335)	8310 (1015)	7990 (695)

	A	B	C	D
CAT I COMPLETO/FULL		DA (DH) 7512 (217) - 1/2 (800 M)		
SIN SALS/SALS OUT		DA (DH) 7512 (217) - 3/4 (1200 M)		
LOC/FULL	MDA (MDH) 7700 (405) - 3/4 (1200 M)	7700 (405) - 7/8 (1400 M)		
LOC/SALS OUT	MDA (MDH) 7700 (405) - 1 (1600 M)	7700 (405) - 1 1/8 (1800 M)		
CIRCULANDO CIRCULING	MDA (MDH) 7960 (663) - 1 (1600 M)	8220 (923) - 2 3/4 (4400 M)	8380 (1083) - 3 (4800 M)	

TABLA DE CODIFICACIÓN DEL PROCEDIMIENTO DE APROXIMACIÓN POR INSTRUMENTOS (ILS) PISTA 23L
 RUNWAY 23L (ILS) INSTRUMENTS APPROACH PROCEDURE CODING TABLE

IAF ESTIN

Número de serie / Serial Number	Descriptor de trayectoria / Path terminator	Identificador de punto de recorrido / Waypoint identifier	Sobrevuelo / Fly Over	Curso / derrota Course / Track °MAG (°T)	Variación Magnética / Magnetic variation (°)	Distancia / Distance (NM)	Dirección del Viraje / Turn direction	Altitud / Altitude (FT)	Velocidad / Velocity (KTS)	VPA (°) / TCH (FT)	Especificación de Navegación / Navigation Specification
001	IF	ESTIN	-	-	-	-	-	+10000	-190	-	RNAV 1
002	TF	MX403	-	236 (239.5)	4	5	-	+9000	-	-	RNAV 1
003	TF	MX402	-	235 (239.4)	4	2.9	-	@9000	-	-	RNAV 1
004				-	4		-	-	-	3.0 (58)	ILS
005	CF	MX415	Y	235 (239.4)	4	-	L	-	-	-	RNAV 1
006	DF	MX416	-	-	4	-	-	-	-210	-	RNAV 1
007	TF	VIKSA	-	035 (039.5)	4	5	-	@10000	-190	-	RNAV 1

IAF VIKSA

Número de serie / Serial Number	Descriptor de trayectoria / Path terminator	Identificador de punto de recorrido / Waypoint identifier	Sobrevuelo / Fly Over	Curso / derrota Course / Track °MAG (°T)	Variación Magnética / Magnetic variation (°)	Distancia / Distance (NM)	Dirección del Viraje / Turn direction	Altitud / Altitude (FT)	Velocidad / Velocity (KTS)	VPA (°) / TCH (FT)	Especificación de Navegación / Navigation Specification
001	IF	VIKSA	-	-	-	-	-	@10000	-190	-	RNAV 1
002	TF	MX403	-	325 (329.4)	4	4	-	+9000	-	-	RNAV 1
003	TF	MX402	-	235 (239.4)	4	2.9	-	@9000	-	-	RNAV 1
004				-	4		-	-	-	3.0 (58)	ILS
005	CF	MX415	Y	235 (239.4)	4	-	L	-	-	-	RNAV 1
006	DF	MX416	-	-	4	-	-	-	-210	-	RNAV 1
007	TF	VIKSA	-	035 (039.5)	4	5	-	@10000	-190	-	RNAV 1

COORDENADAS DE LOS PUNTOS DE RECORRIDO
 WAYPOINT COORDINATES

Punto de recorrido / Waypoint	Coordenadas / Coordinates	Punto de recorrido / Waypoint	Coordenadas / Coordinates
ESTIN	19°33'22.7"N	MX415	19°23'53.2"N
	098°51'17.5"W		099°08'14.6"W
MX402	19°29'20.1"N	MX416	19°23'29.8"N
	098°58'31.3"W		098°57'03.9"W
MX403	19°30'49.8"N	VIKSA	19°27'22.3"N
	098°55'51.1"W		098°53'42.1"W