

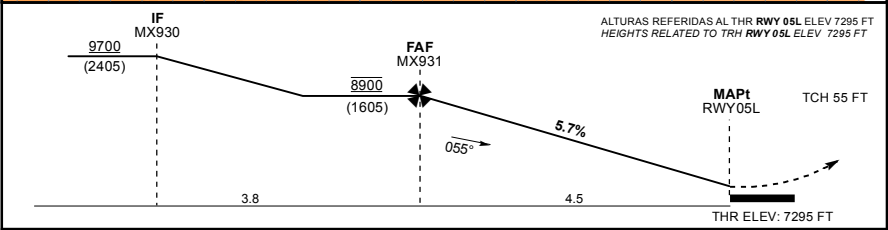
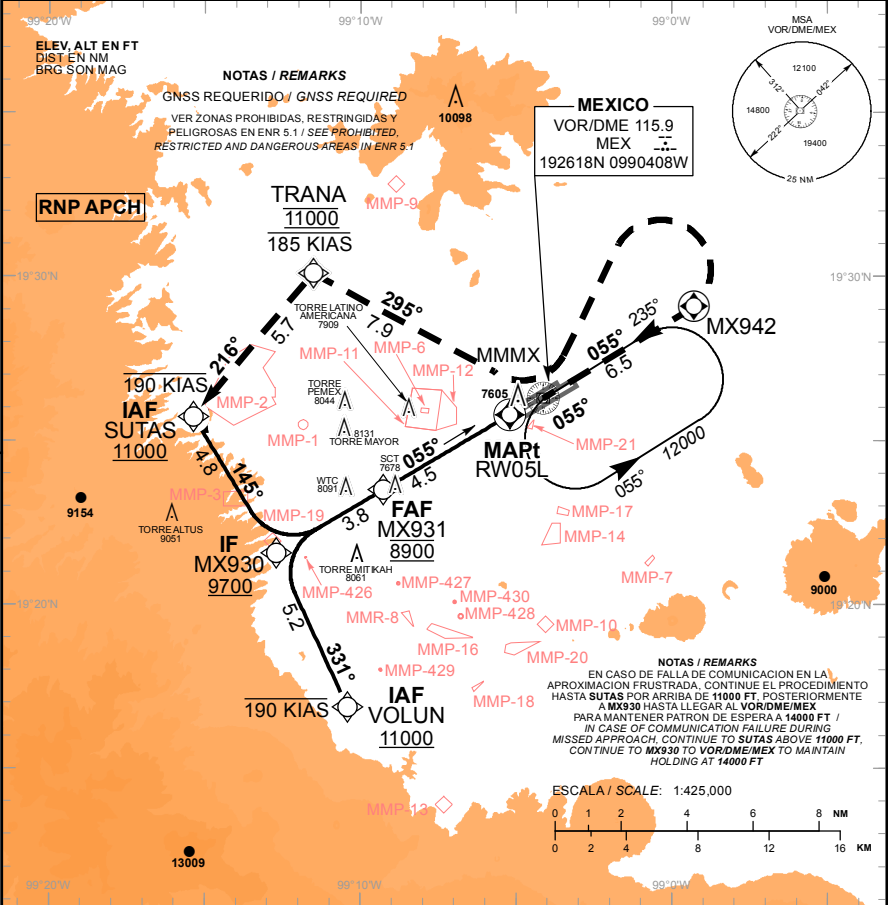
TWR 118.55, 118.7
APP 119.75; 121.20

ELEV AD 7297 FT
VAR 4°E

MEXICO
AEROPUERTO INTL / INTL AIRPORT
BENITO JUAREZ

TA: 18500 FT

RNP RWY 05L



APROXIMACION FRUSTRADA / MISSED APPROACH
ASCIENDA EN RUMBO 055° HASTA MX942 Y PROSIGA EN APROXIMACION FRUSTRADA HASTA SUTAS Y CONTINUE DE ACUERDO A INSTRUCCIONES DE ATC.
CLIMB ON TRACK 055° TO MX942 AND PROCEED ON THE MISSED APPROACH TO SUTAS AND CONTINUE ATC INSTRUCTIONS

GRADIENTE DE DESCENSO / RATE OF DESCENT								
FAF - THR	VEL GS (KTS)	80	100	120	140	160	180	200
4.5 NM	FT / NM	459	574	689	804	919	1033	1148
	MIN : SEC	3:23	2:42	2:15	1:56	1:41	1:30	1:21

ALTITUD MINIMA SEGUN DISTANCIA / MINIMUM ALTITUDE ACCORDING TO DISTANCE

NM	4	3	2
FT	8730 (1435)	8390 (1095)	8050 (755)

CAT	A	B	C	D
LNAV/VNAV DA (DH)	7800 (505) - 1 3/8 (2200 M)			
LNAV MDA (MDH)	7920 (625) - 1 (1600 M)		7920 (625) - 1 3/4 (2800 M)	
CIRCULANDO CIRCULANDO MDA (MDH)	7960 (663) - 1 (1600 M)		8220 (923) - 2 3/4 (4400 M) 8380 (1083) - 3 (4800 M)	

TABLA DE CODIFICACIÓN DEL PROCEDIMIENTO DE APROXIMACIÓN POR INSTRUMENTOS (RNP) PISTA 05L
RUNWAY 05L (RNP) INSTRUMENTS APPROACH PROCEDURE CODING TABLE

IAF SUTAS

Número de serie / Serial Number	Descriptor de trayectoria / Path terminator	Identificador de punto de recorrido / Waypoint identifier	Sobrevuelo / Fly Over	Curso / derrota Course / Track *MAG (°T)	Variación Magnética / Magnetic variation (°)	Distancia / Distance (NM)	Dirección del Viraje / Turn direction	Altitud / Altitude (FT)	Velocidad / Velocity (KTS)	VPA (°) / TCH (FT)	Especificación de Navegación / Navigation Specification
001	IF	SUTAS	-	-	-	-	-	+11000	-190	-	RNP APCH
002	TF	MX930	-	145 (148.7)	4	4.8	-	+9700	-	-	RNP APCH
003	TF	MX931	-	055 (059.3)	4	3.8	-	@8900	-	-	RNP APCH
004	TF	RW05L	Y	055 (059.3)	4	4.5	-	-	-	3.2 (55)	RNP APCH
005	CF	MX942	Y	055 (059.4)	4	-	L	-	-	-	RNP APCH
006	DF	VOR/DME/MEX	-	-	4	-	-	-	-	-	RNP APCH
007	TF	TRANA	-	295 (298.6)	4	7.9	-	@11000	-185	-	RNP APCH
008	TF	SUTAS	-	216 (220.0)	4	5.7	-	+11000	-190	-	RNP APCH

IAF VOLUN

Número de serie / Serial Number	Descriptor de trayectoria / Path terminator	Identificador de punto de recorrido / Waypoint identifier	Sobrevuelo / Fly Over	Curso / derrota Course / Track *MAG (°T)	Variación Magnética / Magnetic variation (°)	Distancia / Distance (NM)	Dirección del Viraje / Turn direction	Altitud / Altitude (FT)	Velocidad / Velocity (KTS)	VPA (°) / TCH (FT)	Especificación de Navegación / Navigation Specification
001	IF	VOLUN	-	-	-	-	-	+11000	-190	-	RNP APCH
002	TF	MX930	-	331 (335.2)	4	5.2	-	+9700	-	-	RNP APCH
003	TF	MX931	-	055 (59.3)	4	3.8	-	@8900	-	-	RNP APCH
004	TF	RW05L	Y	055 (59.3)	4	4.5	-	-	-	3.2 (55)	RNP APCH
005	CF	MX942	Y	055 (59.4)	4	-	L	-	-	-	RNP APCH
006	DF	VOR/DME/MEX	-	-	4	-	-	-	-	-	RNP APCH
007	TF	TRANA	-	295 (298.6)	4	7.9	-	@11000	-185	-	RNP APCH
008	TF	SUTAS	-	216 (220.0)	4	5.7	-	+11000	-190	-	RNP APCH

COORDENADAS DE LOS PUNTOS DE RECORRIDO
WAYPOINT COORDINATES

Punto de recorrido / Waypoint	Coordenadas / Coordinates	Punto de recorrido / Waypoint	Coordenadas / Coordinates
MX930	19°21'34.1"N	SUTAS	19°25'43.4"N
	099°12'41.8"W		099°15'21.6"W
MX931	19°23'30.0"N	TRANA	19°30'05.8"N
	099°09'15.8"W		099°11'29.9"W
MX942	19°29'06.5"N	VOLUN	19°16'52.3"N
	098°59'16.9"W		099°10'24.3"W
RW05L	19°25'47.1"N	VOR/DME/MEX	19°26'17.6"N
	099°05'12.0"W		099°04'07.7"W