

CARTA DE APROXIMACION  
POR INSTRUMENTOS  
INSTRUMENT APPROACH  
CHART (IAC)

TWR 118.55, 118.7  
APP 119.75; 121.20

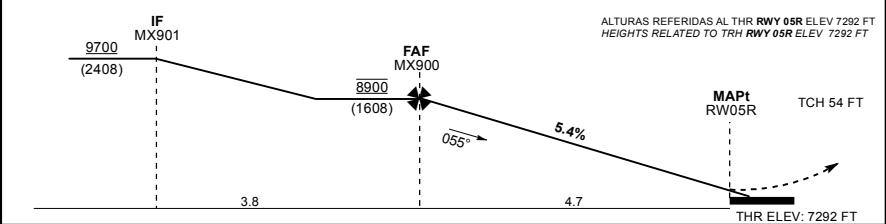
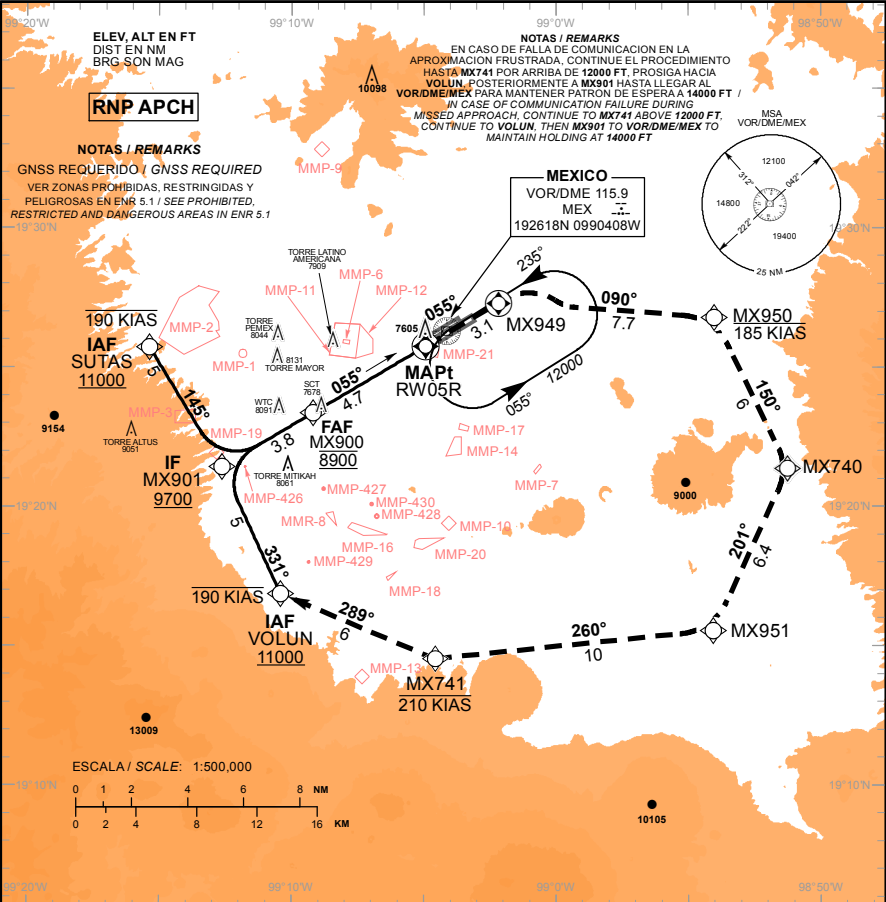
ELEV AD 7297 FT

VAR 4°E

MEXICO  
AEROPUERTO INTL / INTL AIRPORT  
BENITO JUAREZ

TA: 18500 FT

RNP RWY 05R



APROXIMACION FRUSTRADA / MISSED APPROACH			
ASCIENDA EN CURSO 055° HASTA MX949 Y PROSIGA EN APROXIMACION FRUSTRADA HASTA VOLUN Y CONTINUE DE ACUERDO A INSTRUCCIONES DE ATC.			
CLIMB ON TRACK 055° TO MX949 AND PROCEED ON THE MISSED APPROACH TO VOLUN AND CONTINUE ATC INSTRUCTIONS.			
CAT	A	B	D
LNAV/VNAV DA (DH)		7800 (508) - 1 3/8 (2200 M)	
LNAV MDA (MDH)	7920 (628) - 1 (1600 M)		7920 (628) - 1 3/4 (2800 M)
CIRCULANDO CIRCLING MDA (MDH)	7960 (663) - 1 (1600 M)		8220 (923) - 2 3/4 (4400 M) 8380 (1083) - 3 (4800 M)

GRADIENTE DE DESCENSO / RATE OF DESCENT								
FAF - THR	VEL GS (KTS)	80	100	120	140	160	180	200
4.7 NM	FT / NM	441	551	661	771	882	992	1102
5.4%	MIN : SEC	3:32	2:49	2:21	2:01	1:46	1:34	1:25

ALTITUD MINIMA SEGUN DISTANCIA / MINIMUM ALTITUDE ACCORDING TO DISTANCE			
NM	4	3	2
FT	8670 (1378)	8340 (1048)	8010 (718)

TABLA DE CODIFICACIÓN DEL PROCEDIMIENTO DE APROXIMACIÓN POR INSTRUMENTOS (RNP) PISTA 05R  
 RUNWAY 05R (RNP) INSTRUMENTS APPROACH PROCEDURE CODING TABLE

## IAF SUTAS

Número de serie / Serial Number	Descriptor de trayectoria / Path terminator	Identificador de punto de recorrido / Waypoint identifier	Sobrevuelo / Fly Over	Curso / derrota Course / Track *MAG (*T)	Variación Magnética / Magnetic variation (°)	Distancia / Distance (NM)	Dirección del Viraje / Turn direction	Altitud / Altitude (FT)	Velocidad / Velocity (KTS)	VPA (°) / TCH (FT)	Especificación de Navegación / Navigation Specification
001	IF	SUTAS	-	-	-	-	-	+11000	-190	-	RNP APCH
002	TF	MX901	-	145 (148.8)	4	5	-	+9700	-	-	RNP APCH
003	TF	MX900	-	055 (059.4)	4	3.8	-	@8900	-	-	RNP APCH
004	TF	RW05R	Y	055 (059.4)	4	4.7	-	-	-	3.1 (54)	RNP APCH
005	TF	MX949	Y	055 (059.4)	4	3.1	-	-	-	-	RNP APCH
006	TF	MX950	-	090 (093.4)	4	7.7	-	-	-185	-	RNAV 1
007	TF	MX740	-	150 (153.9)	4	6	-	-	-	-	RNAV 1
008	TF	MX951	-	201 (204.8)	4	6.4	-	-	-	-	RNAV 1
009	TF	MX741	-	260 (264.3)	4	10	-	-	-210	-	RNAV 1
010	TF	VOLUN	-	289 (292.8)	4	6	-	+11000	-190	-	RNAV 1

## IAF VOLUN

Número de serie / Serial Number	Descriptor de trayectoria / Path terminator	Identificador de punto de recorrido / Waypoint identifier	Sobrevuelo / Fly Over	Curso / derrota Course / Track *MAG (*T)	Variación Magnética / Magnetic variation (°)	Distancia / Distance (NM)	Dirección del Viraje / Turn direction	Altitud / Altitude (FT)	Velocidad / Velocity (KTS)	VPA (°) / TCH (FT)	Especificación de Navegación / Navigation Specification
001	IF	VOLUN	-	-	-	-	-	+11000	-190	-	RNP APCH
002	TF	MX901	-	331 (335.3)	4	5	-	+9700	-	-	RNP APCH
003	TF	MX900	-	055 (059.4)	4	3.8	-	@8900	-	-	RNP APCH
004	TF	RW05R	Y	055 (059.4)	4	4.7	-	-	-	3.1 (54)	RNP APCH
005	TF	MX949	Y	055 (059.4)	4	3.1	-	-	-	-	RNAV 1
006	TF	MX950	-	090 (093.4)	4	7.7	-	-	-185	-	RNAV 1
007	TF	MX740	-	150 (153.9)	4	6	-	-	-	-	RNAV 1
008	TF	MX951	-	201 (204.8)	4	6.4	-	-	-	-	RNAV 1
009	TF	MX741	-	260 (264.3)	4	10	-	-	-210	-	RNAV 1
010	TF	VOLUN	-	289 (292.8)	4	6	-	+11000	-190	-	RNAV 1

COORDENADAS DE LOS PUNTOS DE RECORRIDO  
 WAYPOINT COORDINATES

Punto de recorrido / Waypoint	Coordenadas / Coordinates	Punto de recorrido / Waypoint	Coordenadas / Coordinates
MX740	19°21'22.3"N	MX950	19°26'46.9"N
	098°51'14.1"W		098°54'01.7"W
MX741	19°14'32.4"N	MX951	19°15'32.8"N
	099°04'33.5"W		098°54'03.9"W
MX900	19°23'21.8"N	RW05R	19°25'44.8"N
	099°09'10.6"W		099°04'55.7"W
MX901	19°21'25.8"N	SUTAS	19°25'43.4"N
	099°12'37.0"W		099°15'21.6"W
MX949	19°27'18.5"N	VOLUN	19°16'52.3"N
	099°02'08.6"W		099°10'24.3"W