

CARTA DE APROXIMACION
POR INSTRUMENTOS
INSTRUMENT APPROACH
CHART (IAC)

TWR 118.55, 118.7
APP 119.75; 121.20

ELEV AD 7297 FT

VAR 4°E

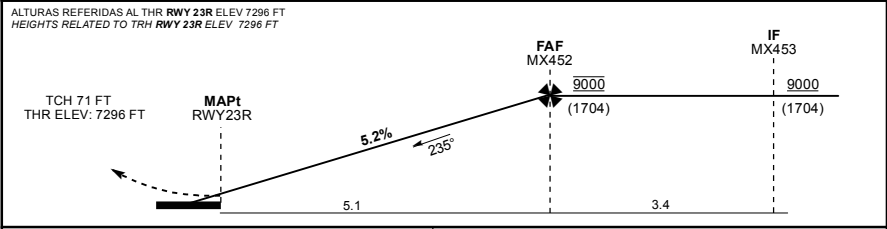
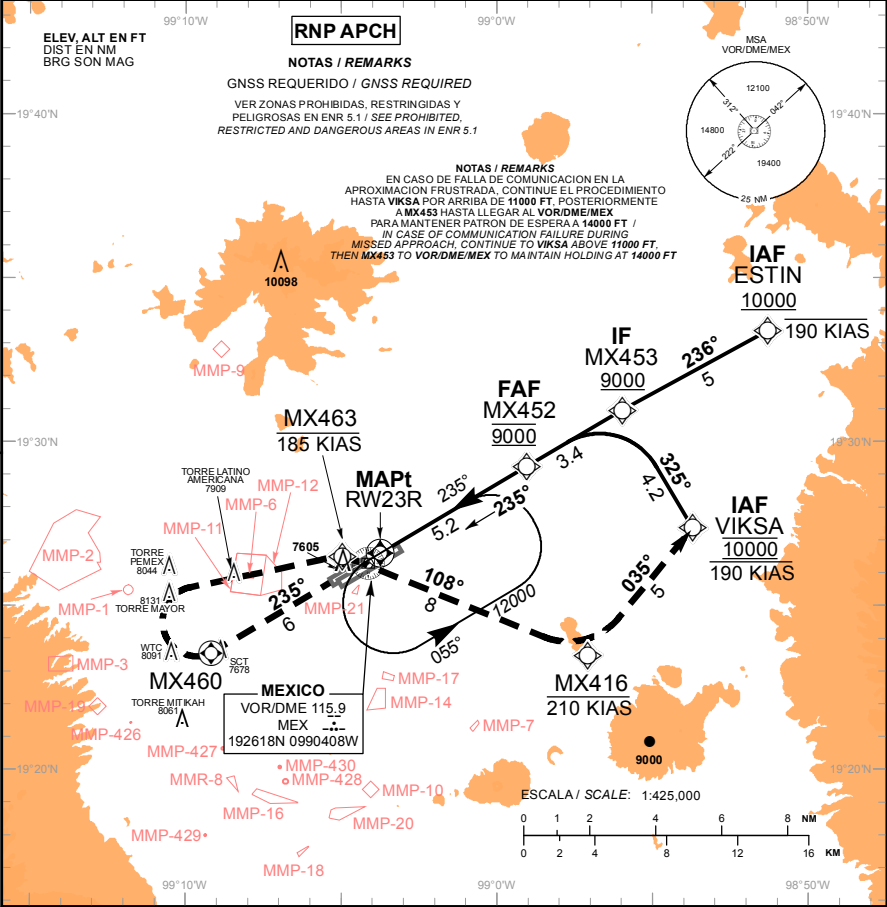
MEXICO

AEROPUERTO INTL / INTL AIRPORT

BENITO JUAREZ

RNP RWY 23R

TA: 18500 FT



APROXIMACION FRUSTRADA / MISSED APPROACH				GRADIENTE DE DESCENSO / RATE OF DESCENT									
ASCIENDA EN CURSO 235° HASTA MX460 Y PROSIGA EN APROXIMACION FRUSTRADA HASTA VIKSA Y CONTINUE DE ACUERDO A INSTRUCCIONES DE ATC.				FAF - THR	VEL GS (KTS)	80	100	120	140	160	180	200	
				5.2 NM	FT / NM	420	525	631	736	841	946	1051	
				5.2%	MIN : SEC	3:53	3:06	2:35	2:13	1:56	1:43	1:33	
CLIMB ON TRACK 235° TO MX460 AND PROCEED ON THE MISSED APPROACH TO VIKSA AND CONTINUE ACCORDING TO ATC INSTRUCTIONS.				ALTITUD MINIMA SEGUN DISTANCIA / MINIMUM ALTITUDE ACCORDING TO DISTANCE									
				NM	5	4	3	2					
				FT	8943 (1674)	8628 (1332)	8313 (1017)	7998 (702)					
CAT	A	B	C	D									
LNAV/VNAV DA (DH)	7700 (404) - 1 1/8 (1800 M)												
LNAV MDA (MDH)	7900 (604) - 1 (1600 M)				7900 (604) - 1 3/4 (2800 M)								
CIRCUlando CIRCLING MDA (MDH)	7960 (663) - 1 (1600 M)				8220 (923) - 2 3/4 (4400 M)				8380 (1083) - 3 (4800 M)				

TABLA DE CODIFICACIÓN DEL PROCEDIMIENTO DE APROXIMACIÓN POR INSTRUMENTOS (RNP) PISTA 23R
 RUNWAY 23R (RNP) INSTRUMENTS APPROACH PROCEDURE CODING TABLE

IAF ESTIN

Número de serie / Serial Number	Descriptor de trayectoria / Path terminator	Identificador de punto de recorrido / Waypoint identifier	Sobrevuelo / Fly Over	Curso / derrota Course / Track *MAG (*T)	Variación Magnética / Magnetic variation (°)	Distancia / Distance (NM)	Dirección del Viraje / Turn direction	Altitud / Altitude (FT)	Velocidad / Velocity (KTS)	VPA (°) / TCH (FT)	Especificación de Navegación / Navigation Specification
001	IF	ESTIN	-	-	-	-	-	+10000	-190	-	RNAV 1
002	TF	MX453	-	236 (239.5)	4	5	-	+9000	-	-	RNAV 1
003	TF	MX452	-	235 (239.4)	4	3.4	-	@9000	-	-	RNAV 1
004	TF	RW23R	Y	235 (239.4)	4	5.2	-	-	-	3.0 (71)	RNP APCH
005	CF	MX460	Y	235 (239.4)	4	-	R	-	-	-	RNAV 1
006	DF	MX463	-	-	4	-	-	-	-185	-	RNAV 1
007	TF	MX416	-	108 (121.1)	4	8	-	-	-210	-	RNAV 1
008	TF	VIKSA	-	035 (039.5)	4	5	-	@10000	-190	-	RNAV 1

IAF VIKSA

Número de serie / Serial Number	Descriptor de trayectoria / Path terminator	Identificador de punto de recorrido / Waypoint identifier	Sobrevuelo / Fly Over	Curso / derrota Course / Track *MAG (*T)	Variación Magnética / Magnetic variation (°)	Distancia / Distance (NM)	Dirección del Viraje / Turn direction	Altitud / Altitude (FT)	Velocidad / Velocity (KTS)	VPA (°) / TCH (FT)	Especificación de Navegación / Navigation Specification
001	IF	VIKSA	-	-	-	-	-	@10000	-190	-	RNAV 1
002	TF	MX453	-	325 (329.4)	4	4.2	-	+9000	-	-	RNAV 1
003	TF	MX452	-	235 (239.4)	4	3.4	-	@9000	-	-	RNAV 1
004	TF	RW23R	Y	235 (239.4)	4	5.2	-	-	-	3.0 (71)	RNP APCH
005	CF	MX460	Y	235 (239.4)	4	-	R	-	-	-	RNAV 1
006	DF	MX463	-	-	4	-	-	-	-185	-	RNAV 1
007	TF	MX416	-	108 (121.1)	4	8	-	-	-210	-	RNAV 1
008	TF	VIKSA	-	035 (039.5)	4	5	-	@10000	-190	-	RNAV 1

COORDENADAS DE LOS PUNTOS DE RECORRIDO
 WAYPOINT COORDINATES

Punto de recorrido / Waypoint	Coordenadas / Coordinates	Punto de recorrido / Waypoint	Coordenadas / Coordinates
ESTIN	19°33'22.7"N	MX460	19°23'32.9"N
	098°51'17.5"W		099°09'10.7"W
MX416	19°23'29.8"N	MX463	19°26'31.8"N
	098°57'03.9"W		099°04'56.6"W
MX452	19°29'15.1"N	RW23R	19°26'36.2"N
	098°59'01.5"W		099°03'44.5"W
MX453	19°30'58.5"N	VIKSA	19°27'22.3"N
	098°55'57.2"W		098°53'42.1"W