

CARTA DE SALIDA NORMALIZADA
VUELO POR INSTRUMENTOS
STANDARD DEPARTURE CHART
INSTRUMENT (SID)

TWR	118.55, 118.7
APP	120.50
	129.10
	121.40

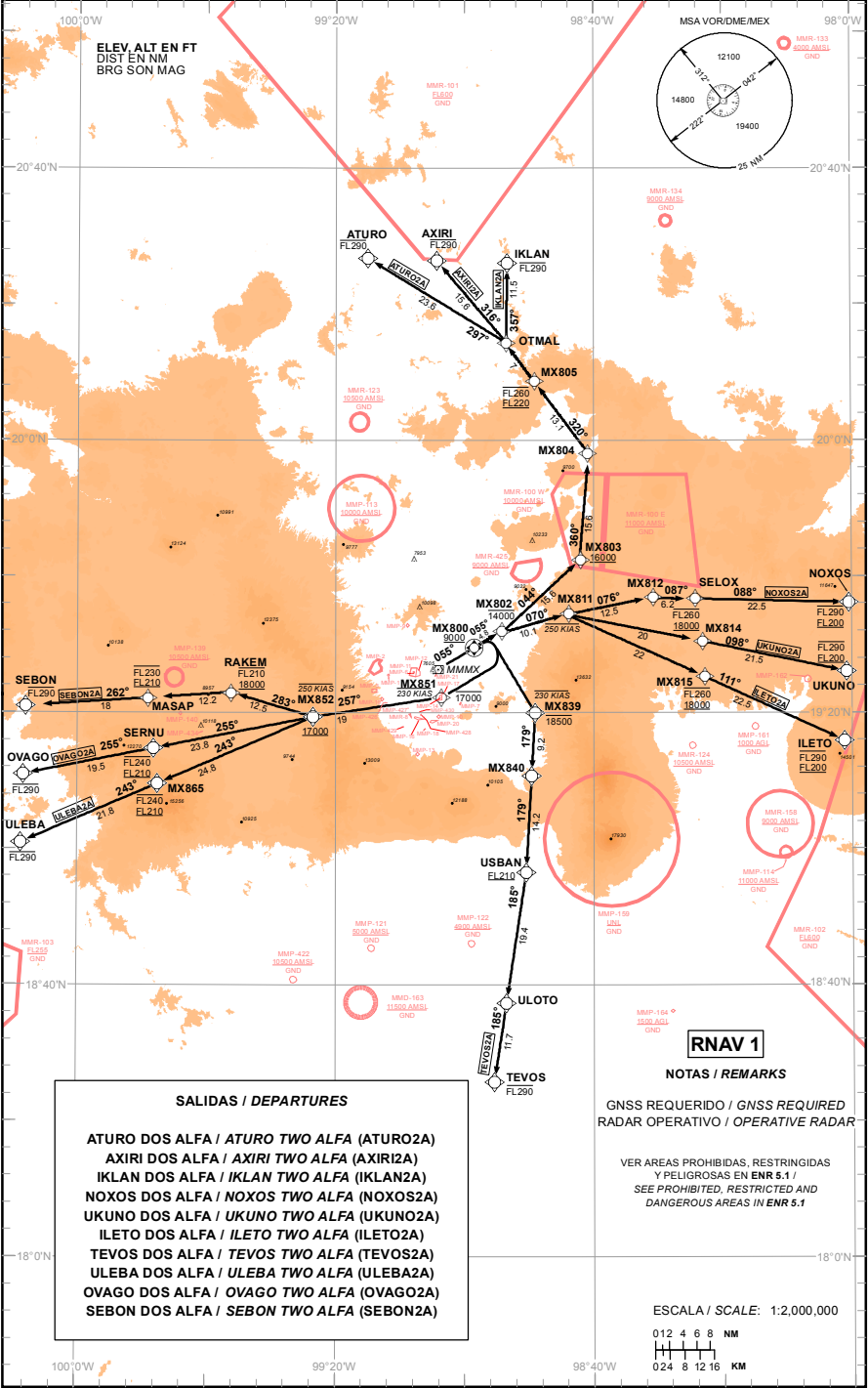
AD ELEV : 7297 FT
VAR 4° E

AEROPUERTO INTL / INTL AIRPORT
BENITO JUAREZ INTL

MEXICO

TA: 18500 FT

RNAV RWY 05L/R



CAMBIO: MMP-1

TABLA DE CODIFICACIÓN DEL PROCEDIMIENTO DE SALIDA POR INSTRUMENTOS RNAV PISTA 05LR
 RUNWAY 05LR RNAV INSTRUMENT DEPARTURE PROCEDURE CODING TABLE

ATURO 2A

Número de serie / Serial Number	Descriptor de trayectoria / Path terminator	Identificador de punto de recorrido / Waypoint identifier	Sobrevuelo / Fly Over	Curso / derrota Course / Track °MAG (°T)	Variación Magnética / Magnetic variation (°)	Distancia / Distance (NM)	Dirección del Viraje / Turn direction	Altitud / Altitude (FT)	Velocidad / Velocity (KTS)	VPA (°) / TCH (FT)	Especificación de Navegación / Navigation Specification
001	IF	RW05L	-								
002	CF	MX800	-	055(059.4)	4	-	-	+9000			RNAV 1
001	IF	RW05R	-								
002	CF	MX800	-	054 (057.5)	4	-	-	+9000			RNAV 1
003	TF	MX802	-	055 (059.4)	4	4.8		-14000			RNAV 1
004	TF	MX803	-	044 (047.5)	4	15.6		+16000			RNAV 1
005	TF	MX804	-	360 (003.6)	4	15.6					RNAV 1
006	TF	MX805	-	320 (323.9)	4	13.1		-FL260; +FL220			RNAV 1
007	TF	OTMAL	-	320 (323.5)	4	7					RNAV 1
008	TF	ATURO	-	297 (301.3)	4	23.6		-FL290			RNAV 1

AXIRI 2A

Número de serie / Serial Number	Descriptor de trayectoria / Path terminator	Identificador de punto de recorrido / Waypoint identifier	Sobrevuelo / Fly Over	Curso / derrota Course / Track °MAG (°T)	Variación Magnética / Magnetic variation (°)	Distancia / Distance (NM)	Dirección del Viraje / Turn direction	Altitud / Altitude (FT)	Velocidad / Velocity (KTS)	VPA (°) / TCH (FT)	Especificación de Navegación / Navigation Specification
001	IF	RW05L	-								
002	CF	MX800	-	055(059.4)	4	-	-	+9000			RNAV 1
001	IF	RW05R	-								
002	CF	MX800	-	054 (057.5)	4	-	-	+9000			RNAV 1
003	TF	MX802	-	055 (059.4)	4	4.8		-14000			RNAV 1
004	TF	MX803	-	044 (047.5)	4	15.6		+16000			RNAV 1
005	TF	MX804	-	360 (003.6)	4	15.6					RNAV 1
006	TF	MX805	-	320 (323.9)	4	13.1		-FL260; +FL220			RNAV 1
007	TF	OTMAL	-	320 (323.5)	4	7					RNAV 1
008	TF	AXIRI	-	316 (319.6)	4	15.6		-FL290			RNAV 1

IKLAN 2A

Número de serie / Serial Number	Descriptor de trayectoria / Path terminator	Identificador de punto de recorrido / Waypoint identifier	Sobrevuelo / Fly Over	Curso / derrota Course / Track *MAG (°T)	Variación Magnética / Magnetic variation (°)	Distancia / Distance (NM)	Dirección del Viraje / Turn direction	Altitud / Altitude (FT)	Velocidad / Velocity (KTS)	VPA (°) / TCH (FT)	Especificación de Navegación / Navigation Specification
001	IF	RW05L	-								
002	CF	MX800	-	055(059.4)	4	-	-	+9000			RNAV 1
001	IF	RW05R	-								
002	CF	MX800	-	054 (057.5)	4	-	-	+9000			RNAV 1
003	TF	MX802	-	055 (059.4)	4	4.8		-14000			RNAV 1
004	TF	MX803	-	044 (047.5)	4	15.6		+16000			RNAV 1
005	TF	MX804	-	360 (003.6)	4	15.6					RNAV 1
006	TF	MX805	-	320 (323.9)	4	13.1		-FL260; +FL220			RNAV 1
007	TF	OTMAL	-	320 (323.5)	4	7					RNAV 1
008	TF	IKLAN	-	357 (000.7)	4	11.5		-FL290			RNAV 1

NOXOS 2A

Número de serie / Serial Number	Descriptor de trayectoria / Path terminator	Identificador de punto de recorrido / Waypoint identifier	Sobrevuelo / Fly Over	Curso / derrota Course / Track *MAG (°T)	Variación Magnética / Magnetic variation (°)	Distancia / Distance (NM)	Dirección del Viraje / Turn direction	Altitud / Altitude (FT)	Velocidad / Velocity (KTS)	VPA (°) / TCH (FT)	Especificación de Navegación / Navigation Specification
001	IF	RW05L	-								
002	CF	MX800	-	055(059.4)	4	-	-	+9000			RNAV 1
001	IF	RW05R	-								
002	CF	MX800	-	054 (057.5)	4	-	-	+9000			RNAV 1
003	TF	MX802	-	055 (059.4)	4	4.8		-14000			RNAV 1
004	TF	MX811	-	070 (074.5)	4	10.1			-250		RNAV 1
005	TF	MX812	-	076 (079.5)	4	12.5					RNAV 1
006	TF	SELOX	-	087 (091.5)	4	6.2		-FL260; +18000			RNAV 1
007	TF	NOXOS	-	088 (091.6)	4	22.5		-FL290; +FL200			RNAV 1

UKUNO 2A

Número de serie / Serial Number	Descriptor de trayectoria / Path terminator	Identificador de punto de recorrido / Waypoint identifier	Sobrevuelo / Fly Over	Curso / derrota Course / Track *MAG (°T)	Variación Magnética / Magnetic variation (°)	Distancia / Distance (NM)	Dirección del Viraje / Turn direction	Altitud / Altitude (FT)	Velocidad / Velocity (KTS)	VPA (°) / TCH (FT)	Especificación de Navegación / Navigation Specification
001	IF	RW05L	-								
002	CF	MX800	-	055(059.4)	4	-	-	+9000			RNAV 1
001	IF	RW05R	-								
002	CF	MX800	-	054 (057.5)	4	-	-	+9000			RNAV 1
003	TF	MX802	-	055 (059.4)	4	4.8		-14000			RNAV 1
004	TF	MX811	-	070 (074.5)	4	10.1			-250		RNAV 1
005	TF	MX814	-	098 (101.8)	4	20		-FL260; +18000			RNAV 1
006	TF	UKUNO	-	098 (102.0)	4	21.5		-FL290; +FL200			RNAV 1

ILETO 2A

Número de serie / Serial Number	Descriptor de trayectoria / Path terminator	Identificador de punto de recorrido / Waypoint identifier	Sobrevuelo / Fly Over	Curso / derrota Course / Track *MAG (°T)	Variación Magnética / Magnetic variation (°)	Distancia / Distance (NM)	Dirección del Viraje / Turn direction	Altitud / Altitude (FT)	Velocidad / Velocity (KTS)	VPA (°) / TCH (FT)	Especificación de Navegación / Navigation Specification
001	IF	RW05L	-								
002	CF	MX800	-	055(059.4)	4	-	-	+9000			RNAV 1
001	IF	RW05R	-								
002	CF	MX800	-	054 (057.5)	4	-	-	+9000			RNAV 1
003	TF	MX802	-	055 (059.4)	4	4.8		-14000			RNAV 1
004	TF	MX811	-	070 (074.5)	4	10.1			-250		RNAV 1
005	TF	MX815	-	111 (114.8)	4	22		-FL260; +18000			RNAV 1
006	TF	ILETO	-	111 (115.0)	4	22.5		-FL290; +FL200			RNAV 1

TEVOS 2A

Número de serie / Serial Number	Descriptor de trayectoria / Path terminator	Identificador de punto de recorrido / Waypoint identifier	Sobrevuelo / Fly Over	Curso / derrota Course / Track *MAG (*T)	Variación Magnética / Magnetic variation (°)	Distancia / Distance (NM)	Dirección del Viraje / Turn direction	Altitud / Altitude (FT)	Velocidad / Velocity (KTS)	VPA (°) / TCH (FT)	Especificación de Navegación / Navigation Specification
001	IF	RW05L	-								
002	CF	MX800	Y	055(059.4)	4	-	R	+9000			RNAV 1
001	IF	RW05R	-								
002	CF	MX800	Y	054 (057.5)	4	-	R	+9000			RNAV 1
003	DF	MX839	-	-	4	-		-18500	-230		RNAV 1
004	TF	MX840	-	179 (183.2)	4	9.2					RNAV 1
005	TF	USBAN	-	179 (183.2)	4	14.2		+FL210			RNAV 1
006	TF	ULOTO	-	185 (188.7)	4	19.4		-			RNAV 1
007	TF	TEVOS	-	185 (188.6)	4	11.7		-FL290			RNAV 1

ULEBA 2A

Número de serie / Serial Number	Descriptor de trayectoria / Path terminator	Identificador de punto de recorrido / Waypoint identifier	Sobrevuelo / Fly Over	Curso / derrota Course / Track *MAG (*T)	Variación Magnética / Magnetic variation (°)	Distancia / Distance (NM)	Dirección del Viraje / Turn direction	Altitud / Altitude (FT)	Velocidad / Velocity (KTS)	VPA (°) / TCH (FT)	Especificación de Navegación / Navigation Specification
001	IF	RW05L	-								
002	CF	MX800	Y	055(059.4)	4	-	R	+9000			RNAV 1
001	IF	RW05R	-								
002	CF	MX800	Y	054 (057.5)	4	-	R	+9000			RNAV 1
003	DF	MX851	-	-	4	-		-17000	-230		RNAV 1
004	TF	MX852	-	257 (261.3)	4	19		+17000	-250		RNAV 1
005	TF	MX865	-	243 (246.9)	4	24.8		-FL240; +FL210			RNAV 1
006	TF	ULEBA	-	243 (246.7)	4	21.8		-FL290			RNAV 1

OVAGO 2A

Número de serie / Serial Number	Descriptor de trayectoria / Path terminator	Identificador de punto de recorrido / Waypoint identifier	Sobrevuelo / Fly Over	Curso / derrota Course / Track *MAG (°T)	Variación Magnética / Magnetic variation (°)	Distancia / Distance (NM)	Dirección del Viraje / Turn direction	Altitud / Altitude (FT)	Velocidad / Velocity (KTS)	VPA (°) / TCH (FT)	Especificación de Navegación / Navigation Specification
001	IF	RW05L	-								
002	CF	MX800	Y	055(059.4)	4	-	R	+9000			RNAV 1
001	IF	RW05R	-								
002	CF	MX800	Y	054 (057.5)	4	-	R	+9000			RNAV 1
003	DF	MX851	-	-	4	-		-17000	-230		RNAV 1
004	TF	MX852	-	257 (261.3)	4	19		+17000	-250		RNAV 1
005	TF	SERNU	-	255 (258.9)	4	23.8		-FL240; +FL210			RNAV 1
006	TF	OVAGO	-	255 (258.8)	4	19.5		-FL290			RNAV 1

SEBON 2A

Número de serie / Serial Number	Descriptor de trayectoria / Path terminator	Identificador de punto de recorrido / Waypoint identifier	Sobrevuelo / Fly Over	Curso / derrota Course / Track *MAG (°T)	Variación Magnética / Magnetic variation (°)	Distancia / Distance (NM)	Dirección del Viraje / Turn direction	Altitud / Altitude (FT)	Velocidad / Velocity (KTS)	VPA (°) / TCH (FT)	Especificación de Navegación / Navigation Specification
001	IF	RW05L	-								
002	CF	MX800	Y	055(059.4)	4	-	R	+9000			RNAV 1
001	IF	RW05R	-								
002	CF	MX800	Y	054 (057.5)	4	-	R	+9000			RNAV 1
003	DF	MX851	-	-	4	-		-17000	-230		RNAV 1
004	TF	MX852	-	257 (261.3)	4	19		+17000	-250		RNAV 1
005	TF	RAKEM	-	283 (286.7)	4	12.5		-FL210; +18000			RNAV 1
006	TF	MASAP	-	262 (266.3)	4	12.2		-FL230; +FL210			RNAV 1
007	TF	SEBON	-	262 (266.2)	4	18		-FL290			RNAV 1

COORDENADAS DE LOS PUNTOS DE RECORRIDO
WAYPOINT COORDINATES

Punto de recorrido / Waypoint	Coordenadas / Coordinates	Punto de recorrido / Waypoint	Coordenadas / Coordinates
ATURO	20°26'44.5"N	MX852	19°19'21.3"N
	099°15'04.7"W		099°23'30.5"W
AXIRI	20°26'23.8"N	MX865	19°09'32.5"N
	099°04'22.1"W		099°47'36.8"W
IKLAN	20°26'02.2"N	NOXOS	19°36'08.3"N
	098°53'26.2"W		098°00'28.9"W
ILETO	19°15'49.9"N	OTMAL	20°14'27.5"N
	098°01'13.3"W		098°53'35.6"W
MASAP	19°22'08.8"N	OVAGO	19°10'54.6"N
	099°49'02.8"W		100°08'21.5"W
MX800	19°29'31.1"N	RAKEM	19°22'56.5"N
	098°58'33.1"W		099°36'09.8"W
MX802	19°31'57.0"N	RW05L	19°25'47.1"N
	098°54'12.8"W		099°05'12.0"W
MX803	19°42'31.7"N	RW05R	19°25'44.8"N
	098°42'00.0"W		099°04'55.6"W
MX804	19°58'10.1"N	SEBON	19°20'56.5"N
	098°40'56.9"W		100°07'59.7"W
MX805	20°08'49.7"N	SERNU	19°14'35.2"N
	098°49'10.9"W		099°48'11.2"W
MX811	19°34'40.3"N	TEVOS	18°25'39.4"N
	098°43'52.4"W		098°55'24.9"W
MX812	19°36'57.1"N	UKUNO	19°26'01.6"N
	098°30'48.6"W		098°00'51.0"W
MX814	19°30'31.8"N	ULEBA	19°00'52.6"N
	098°23'09.1"W		100°08'43.4"W
MX815	19°25'22.3"N	ULOTO	18°37'15.2"N
	098°22'45.1"W		098°53'34.2"W
MX839	19°19'56.5"N	USBAN	18°56'28.5"N
	098°49'06.7"W		098°50'30.1"W
MX840	19°10'40.4"N	SELOX	19°36'47.5"N
	098°49'39.7"W		098°24'16.8"W
MX851	19°22'16.4"N		
	099°03'38.2"W		

SALIDAS RNAV PISTA 05LR:

SALIDAS: ATURO DOS ALFA (ATUR02A)
 AXIRI DOS ALFA (AXIRI2A)
 IKLAN DOS ALFA (IKLAN2A)
 NOXOS DOS ALFA (NOXOS2A)
 UKUNO DOS ALFA (UKUNO2A)
 ILETO DOS ALFA (ILETO2A)
 TEVOS DOS ALFA (TEVOS2A)
 ULEBA DOS ALFA (ULEBA2A)
 OVAGO DOS ALFA (OVAGO2A)
 SEBON DOS ALFA (SEBON2A)

ASCIENDA EN **CURSO 055°** HASTA **MX800**, CONTINÚE EN PUNTOS DE RECORRIDO, ALTITUDES Y TRAYECTORIAS MOSTRADAS HASTA **ATUR0, AXIRI, IKLAN, NOXOS, UKUNO, ILETO, TEVOS, ULEBA, OVAGO O SEBON** Y CONTINÚE EN RUTA ASIGNADA O DE ACUERDO A INSTRUCCIONES DEL ATC

ESTA SALIDA REQUIERE UN GRADIENTE MÍNIMO DE ASCENSO DE **240 FT/NM** (3.9%) HASTA ALCANZAR **10000 FT**

REGIMEN DE ASCENSO / RATE OF CLIMB

***PDG: PENDIENTE DE DISEÑO DEL PROCEDIMIENTO / PROCEDURE DESIGN GRADIENT**

*PDG VEL (GS) KTS	80	100	120	140	160	180	200
FT/MIN	320	400	480	560	640	720	800

RNAV DEPARTURES RWY 05LR:

DEPARTURES: ATURO TWO ALFA (ATUR02A)
 AXIRI TWO ALFA (AXIRI2A)
 IKLAN TWO ALFA (IKLAN2A)
 NOXOS TWO ALFA (NOXOS2A)
 UKUNO TWO ALFA (UKUNO2A)
 ILETO TWO ALFA (ILETO2A)
 TEVOS TWO ALFA (TEVOS2A)
 ULEBA TWO ALFA (ULEBA2A)
 OVAGO TWO ALFA (OVAGO2A)
 SEBON TWO ALFA (SEBON2A)

CLIMB ON **COURSE 055°** TO **MX800**, CONTINUE TO THE WAYPOINTS, ALTITUDES AND TRACKS SHOWN TO **ATUR0, AXIRI, IKLAN, NOXOS, UKUNO, ILETO, TEVOS, ULEBA, OVAGO OR SEBON** AND CONTINUE ON THE ASSIGNED ROUTE OR ACCORDING TO ATC INSTRUCTIONS

THESE **SID's** REQUIRE A MINIMUM CLIMB GRADIENT OF **240 FT/NM** (3.9%) UNTIL CROSSING **10000 FT**