

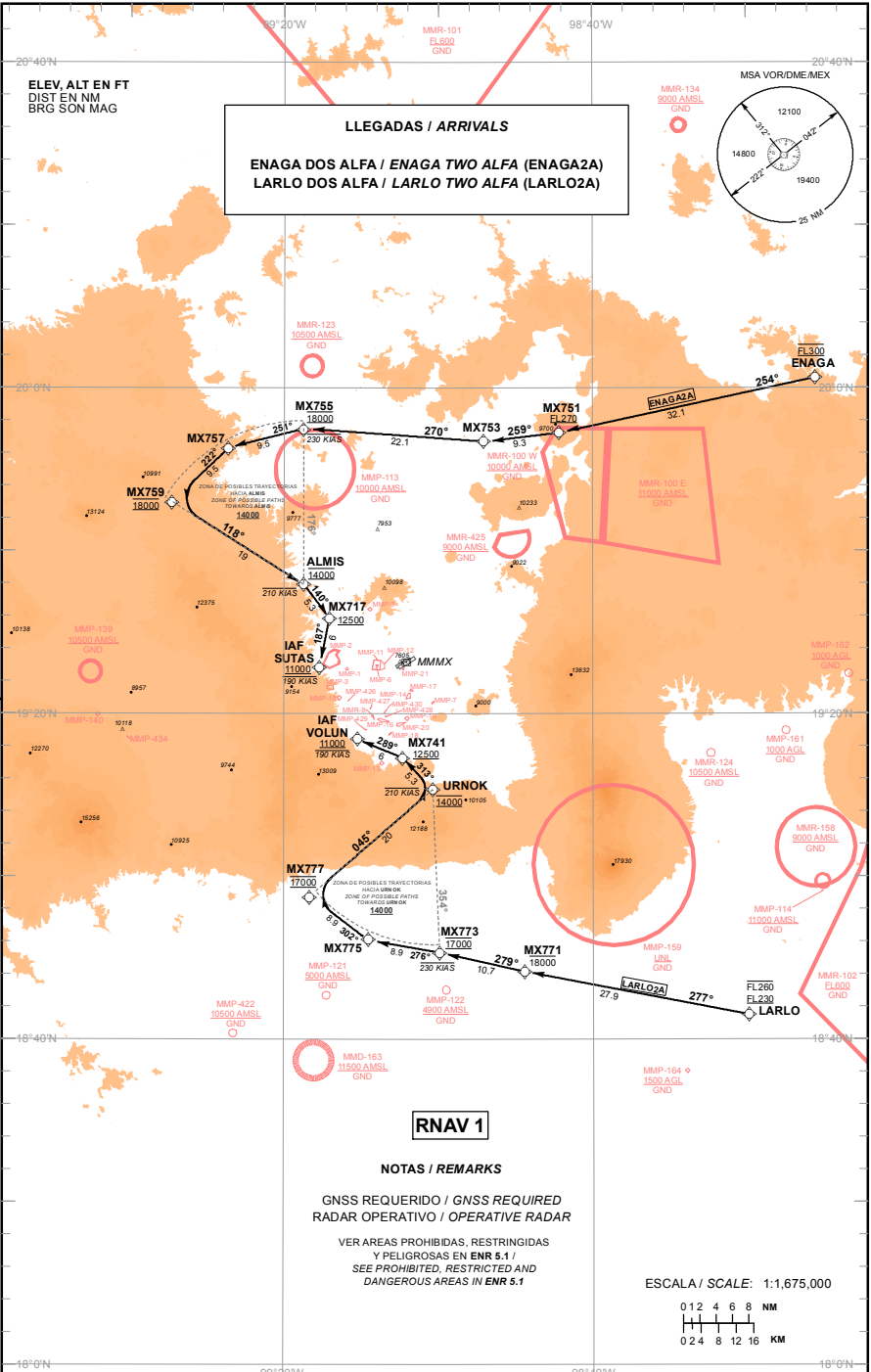
CARTA DE LLEGADA NORMALIZADA
VUELO POR INSTRUMENTOS
STANDARD ARRIVAL CHART
INSTRUMENT (STAR)

TWR	118.55, 118.7
APP	121.20
	119.75
	129.65
	119.10

AD ELEV : 7297 FT
VAR 4° E

MEXICO
AEROPUERTO INTL / INTL AIRPORT
BENITO JUAREZ INTL
RNAV RWY 05R/L

TA: 18500 FT



CAMBIO: MMP-1

TABLA DE CODIFICACIÓN DEL PROCEDIMIENTO DE LLEGADA POR INSTRUMENTOS RNAV Z PISTA 05RL
 RUNWAY 05RL RNAV Z INSTRUMENT ARRIVAL PROCEDURE CODING TABLE

ENAGA2A

Número de serie / Serial Number	Descriptor de trayectoria / Path terminator	Identificador de punto de recorrido / Waypoint identifier	Sobrevuelo / Fly Over	Curso / derrota Course / Track *MAG (*T)	Variación Magnética / Magnetic variation (°)	Distancia / Distance (NM)	Dirección del Viraje / Turn direction	Altitud / Altitude (FT)	Velocidad / Velocity (KTS)	VPA (°) / TCH (FT)	Especificación de Navegación / Navigation Specification
001	IF	ENAGA	-				-	@FL300	-	-	RNAV 1
002	TF	MX751	-	254 (258.0)	4	32.1	-	+FL270	-	-	RNAV 1
003	TF	MX753	-	259 (263.3)	4	9.3	-		-	-	RNAV 1
004	TF	MX755	-	270 (274.1)	4	22.1	-	@18000	-230	-	RNAV 1
005	TF	MX757	-	251 (255.5)	4	9.5	-		-	-	RNAV 1
006	TF	MX759	-	222 (226.5)	4	9.5	-	@18000	-	-	RNAV 1
007	TF	ALMIS	-	118 (121.9)	4	19	-	@14000	-210	-	RNAV 1
008	TF	MX717	-	140 (143.5)	4	5.3	-	+12500	-	-	RNAV 1
009		SUTAS		187 (191.3)	4	6	-	+11000	-190	-	RNAV 1

LARLO2A

Número de serie / Serial Number	Descriptor de trayectoria / Path terminator	Identificador de punto de recorrido / Waypoint identifier	Sobrevuelo / Fly Over	Curso / derrota Course / Track *MAG (*T)	Variación Magnética / Magnetic variation (°)	Distancia / Distance (NM)	Dirección del Viraje / Turn direction	Altitud / Altitude (FT)	Velocidad / Velocity (KTS)	VPA (°) / TCH (FT)	Especificación de Navegación / Navigation Specification
001	IF	LARLO	-				-	-FL260; +FL230		-	RNAV 1
002	TF	MX771	-	277 (280.9)	4	27.9	-	-18000		-	RNAV 1
003	TF	MX773	-	279 (282.6)	4	10.7	-	@17000	-230	-	RNAV 1
004	TF	MX775	-	276 (280.4)	4	8.9	-		-	-	RNAV 1
005	TF	MX777	-	302 (306.1)	4	8.9	-	@17000	-	-	RNAV 1
006	TF	URNOK	-	045 (048.9)	4	20	-	@14000	-210	-	RNAV 1
007	TF	MX741	-	313 (316.7)	4	5.3	-	+12500	-	-	RNAV 1
008	TF	VOLUN	-	289 (292.8)	4	6	-	+11000	-190	-	RNAV 1

COORDENADAS DE LOS PUNTOS DE RECORRIDO
WAYPOINT COORDINATES

Punto de recorrido / Waypoint	Coordenadas / Coordinates	Punto de recorrido / Waypoint	Coordenadas / Coordinates
ALMIS	19°35'54.5"N	MX759	19°46'00.4"N
	099°17'27.2"W		099°34'32.1"W
ENAGA	20°01'14.7"N	MX771	18°48'16.7"N
	098°11'02.5"W		098°48'48.6"W
LARLO	18°43'00.9"N	MX773	18°50'36.7"N
	098°19'55.8"W		098°59'49.3"W
MX717	19°31'37.8"N	MX775	18°52'13.6"N
	099°14'07.1"W		099°09'03.0"W
MX741	19°14'32.4"N	MX777	18°57'29.3"N
	099°04'33.5"W		099°16'38.3"W
MX751	19°54'30.0"N	SUTAS	19°25'43.4"N
	098°44'20.3"W		099°15'21.6"W
MX753	19°53'25.0"N	URNOK	19°10'40.3"N
	098°54'05.3"W		099°00'42.8"W
MX755	19°54'58.8"N	VOLUN	19°16'52.3"N
	099°17'27.7"W		099°10'24.3"W
MX757	19°52'35.0"N		
	099°27'13.7"W		