

TWR

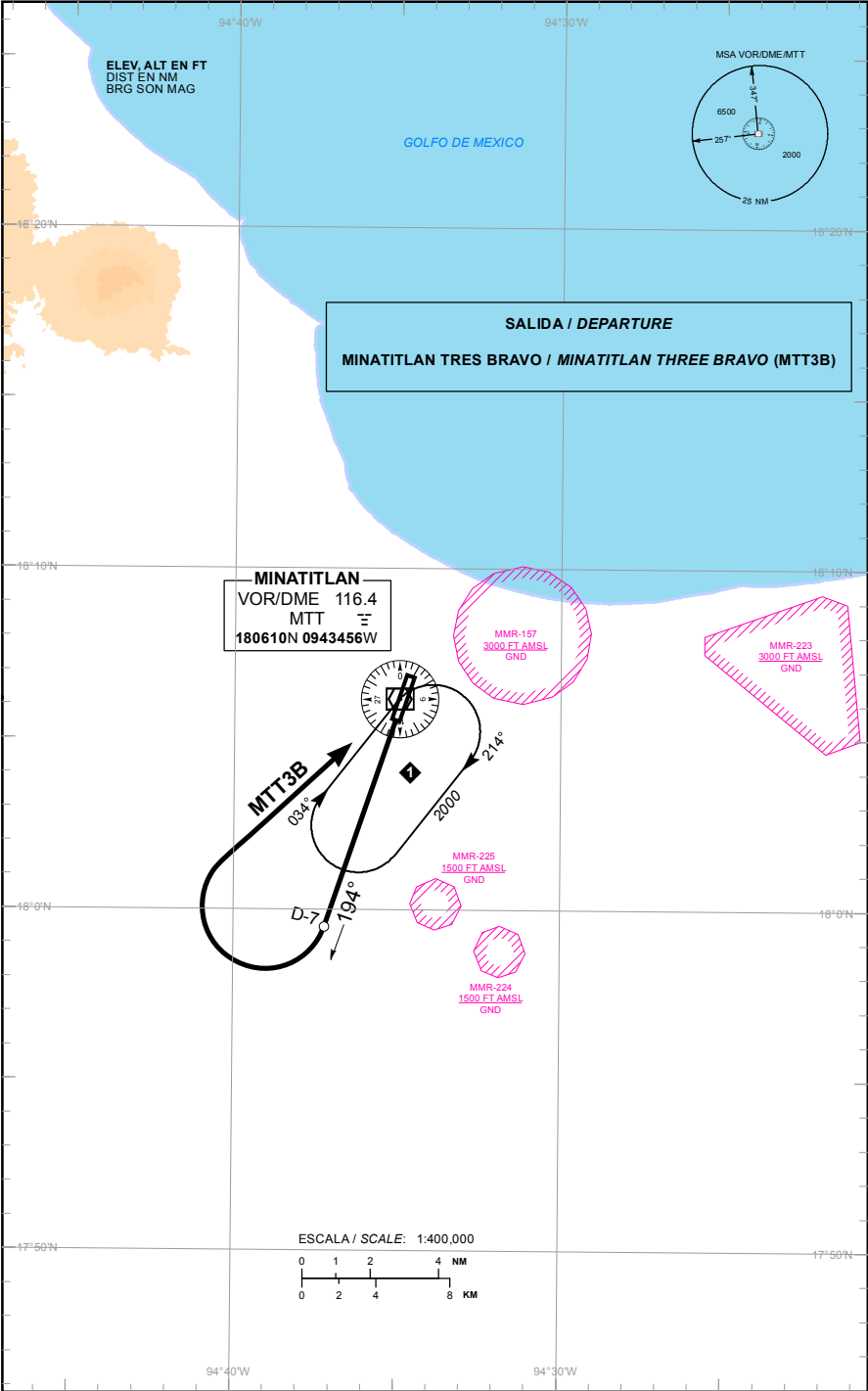
118.1

AD ELEV : 36 FT

VAR 4° E

DEPARTURE RWY 19

TA: 18500 FT



CAMBIO: SIMBOLOGIA

**SALIDA PISTA 19:****DEPARTURE RWY 19:****SALIDA: MINATITLAN TRES BRAVO (MTT3B)****DEPARTURE: MINATITLAN THREE BRAVO (MTT3B)**

ASCIENDA POR RADIAL **194°** HASTA **D-7 (EN CASO DE FALLA DEL DME HASTA ALCANZAR 1400 FT)** EFECTUE VIRAJE DE GOTA A LA **DERECHA** DENTRO DE **10 NM** HACIA EL **VOR/DME/MTT** Y ABANDONELO DE ACUERDO CON LA **(1)** ALTITUD MINIMA DE LA RUTA ASIGNADA O INSTRUCCIONES DEL ATC

CLIMB VIA **MTT R-194°** TO **D-7 MTT (OR 1400 FT IN CASE OF DME FAILURE)** THEN TURN **RIGHT** WITHIN **10 NM** TO **VOR/DME/MTT**. AND CROSS IT ACCORDING TO THE **(1)** MINIMUM CROSSING ALTITUDE OR ATC INSTRUCTIONS

**(1) ALTITUD MINIMA PARA ABANDONAR EL VOR/DME/MTT:****(1) MINIMUM CROSSING ALTITUDE AT VOR/DME/MTT:**

A/TO	MID		UJ-16	2000
A/TO	VSA	V-16	UJ-5	2000
A/TO	PILKO		UM-787	3500
A/TO	TGZ	V-22, A-552	UA-552	2000
A/TO	IZT	V-31		2000
A/TO	OAX	V-16	UJ-16	3000
A/TO	CUA		UJ-64	2600
A/TO	PBC		UJ-5	2800
A/TO	VER	V-22, A-552	UA-552, UM-210	2000