

AD 2.1 INDICADOR DE LUGAR -  
NOMBRE DEL AERÓDROMO

MMMT – MINATITLAN  
AEROPUERTO INTERNACIONAL

MMMT AD 2.2 - DATOS GEOGRÁFICOS Y ADMINISTRATIVOS DEL AERÓDROMO		
1	Coordenadas del ARP y emplazamiento en el AD:	180612.0335N 0943450.2134W ARP al centro de la pista
2	Dirección y distancia desde la ciudad:	26 KM al N de la Ciudad de Minatitlan
3	Elevación/temperatura de referencia:	11 M (36 FT) / 35°C
4	Ondulación Geoidal en AD PSN ELEV:	NIL
5	Variación magnética/Cambio anual:	4° E NOV 2008 /
6	Administración: Dirección:  Teléfono: Fax: Telex:	Aeropuerto de Minatitlan, S.A. de C.V. Carretera antigua a Minatitlan, Km. 21.5 C. P. 96340 Cosoleacaque, Ver. (921) 278 0064 (921) 278 0018
7	Tipo de tránsito permitido:	VFR / IFR
8	Observaciones:	NIL

MMMT AD 2.3 - HORAS DE FUNCIONAMIENTO		
1	AD:	1300/0100 TSC 1200/2400 TVC
2	Aduanas e inmigración:	
3	Dependencias de Sanidad:	
4	Oficina de notificación AIS:	NIL
5	Oficina de notificación ATS (ARO):	
6	Oficina de notificación MET:	
7	ATS:	1300/0100 TSC 1200/2400 TVC
8	Abastecimiento de combustible:	
9	Servicios de escala:	NIL
10	Seguridad:	H24
11	Descongelamiento:	NIL
12	Observaciones:	Las extensiones de servicios fuera del horario de operación ordinario, serán autorizadas de acuerdo a lo establecido en el Reglamento de la Ley de Aeropuertos Artículo 91.

MMMT AD 2.4 – SERVICIOS E INSTALACIONES PARA CARGA Y MANTENIMIENTO		
1	Instalaciones de manipulación de la carga:	NIL
2	Tipos de combustible/lubricante:	GASAVION 100LL/ TURBOSINA JET A
3	Instalaciones/capacidad de abastecimiento:	Planta de combustibles de Aeropuertos y Servicios Auxiliares TURBOSINA JET A: 260,000 L. GASAVION 100LL: 80,000 L.
4	Instalaciones de descongelamiento:	NIL
5	Espacio de hangar para aeronaves visitantes:	
6	Instalaciones para reparación de aeronaves visitantes:	
7	Observaciones:	

MMMT AD 2.5 – INSTALACIONES Y SERVICIOS PARA PASAJEROS		
1	Hoteles:	Disponible en la ciudad
2	Restaurantes:	En edificio terminal
3	Transporte:	Taxis y arrendadoras de autos
4	Instalaciones y servicios médicos:	Disponible en la ciudad
5	Oficinas Bancarias y de correos:	Cajero automático ATM
6	Oficina de turismo:	Información turística
7	Observaciones:	Ninguna

MMMT AD 2.6 – SERVICIOS DE SALVAMENTO Y EXTINCIÓN DE INCENDIOS		
1	Categoría del AD para la extinción de incendios:	6
2	Equipo de salvamento:	De acuerdo a Norma
3	Capacidad para retirar aeronaves inutilizadas:	NIL
4	Observaciones:	El retiro de aeronaves se realiza con equipo rentado

MMMT AD 2.7 - DISPONIBILIDAD SEGUN LA ESTACION DEL AÑO - REMOCION DE OBSTÁCULOS EN LA SUPERFICIE	
Tipos de equipo de limpieza:	Tractor de chapeo y barredora mecánica
Prioridades de limpieza:	Franjas de pista y área de movimiento
Observaciones:	Disponible todo el año

MMMT AD 2.8 - DATOS SOBRE PLATAFORMAS, CALLES DE RODAJE Y EMPLAZAMIENTOS/POSICIONES DE VERIFICACIÓN DE EQUIPO		
1	Superficie y resistencia de la plataforma:	COMERCIAL: PCN PSN 1 A 3 / Pavimento rígido / 57/R/B/W/T PSN 4 / Pavimento rígido / 58/R/B/W/T AVIACION GENERAL: PCN / Pavimento flexible / 65/F/A/X/T
2	Anchura, superficie y resistencia de las calles de rodaje	Rodaje A: 23 M / Pavimento Mixto / 57/F/A/X/T y 66/R/B/X/T Rodaje B: 23 M / Pavimento flexible / 57/F/A/X/T Rodaje C: 15 M / Pavimento rígido / 66/R/B/W/T
3	Emplazamiento y elevación ACL:	NIL
4	Puntos de verificación VOR/INS:	NIL
5	Observaciones:	NIL

MMMT AD 2.9 - SISTEMA DE GUÍA Y CONTROL DEL MOVIMIENTO EN LA SUPERFICIE Y SEÑALES		
1	Uso de signos ID en los puestos de aeronaves Líneas de guía TWY y sistemas de guía visual de atraque y estacionamiento de los puestos de aeronaves	Tableros con indicadores de guía en las entradas a las pistas: aproximaciones a los puntos de espera y en las intersecciones
2	Señales y LGT de RWY y TWY:	Señalamiento horizontal en toma de contacto y eje de pista y eje de rodajes
3	Barras de parada:	NIL
4	Observaciones:	El señalamiento es con pintura y elementos reflejantes

MMMT AD 2.10 - OBSTÁCULOS DEL AERÓDROMO						
En Área de la Trayectoria de Despegue 1.2%						
ID del OBST/designación <i>OBST ID / Designation</i>	Tipo de OBST <i>OBST type</i>	Posición del OBST <i>OBST position</i>		Altitud (M)	Señales / tipo, color Markings / Type, color	Observaciones Remarks
a	b	c		d	e	f
Plano de Obstáculos de Aeródromo -Tipo A (Limitaciones de Utilización) RWY 01						
MMMTA2001	ÁRBOL ZONA	180647.32N	0943440.23W	8	NIL	NIL
MMMTA2002	ÁRBOL	180648.97N	0943440.36W	8.5	NIL	NIL
MMMTA2003	ÁRBOL	180649.27N	0943439.48W	8.5	NIL	NIL
MMMTA2004	ZONA ARBOLADA	180648.17N	0943434.75W	12	NIL	NIL
MMMTA2005	ZONA ARBOLADA	180649.93N	0943436.27W	10	NIL	NIL
MMMTA2006	ZONA ARBOLADA	180650.73N	0943437.92W	9	NIL	NIL
Plano de Obstáculos de Aeródromo -Tipo A (Limitaciones de Utilización) RWY 19						
MMMTA1001	ÁRBOL	180535.58N	0943500.60W	14.5	NIL	NIL
MMMTA1002	ÁRBOL	180536.61N	0943504.15W	16	NIL	NIL
MMMTA1003	ÁRBOL	180533.63N	0943500.43W	14.5	NIL	NIL
MMMTA1004	ÁRBOL	180533.97N	0943505.16W	18	NIL	NIL
MMMTA1005	ZONA ARBOLADA	180438.41N	0943520.23W	53	NIL	NIL
MMMTA1006	ZONA ARBOLADA	180433.50N	0943521.43W	43	NIL	NIL
MMMTA1007	ZONA ARBOLADA	180437.34N	0943531.22W	53	NIL	NIL

En Superficies Limitadoras de Obstáculos / In Obstacle Limitation Surfaces						
ID del OBST/designación <i>OBST ID / Designation</i>	Tipo de OBST <i>OBST type</i>	Posición del OBST <i>OBST position</i>		Altitud (M)	Señales / tipo, color Markings / Type, color	Observaciones Remarks
a	b	c		d	e	f
MMMTB1001	ÁRBOL	180534.37N	0943507.50W	23	NIL	APROXIMACIÓN
MMMTB1002	ÁRBOL	180533.97N	0943505.16W	18	NIL	ASCENSO EN EL DESPEGUE / APROXIMACIÓN
MMMTB1003	ÁRBOL	180536.61N	0943504.15W	16	NIL	ASCENSO EN EL DESPEGUE / APROXIMACIÓN
MMMTB1004	ÁRBOL	180535.58N	0943500.60W	14.5	NIL	ASCENSO EN EL DESPEGUE / APROXIMACIÓN
MMMTB1005	ÁRBOL	180533.63N	0943500.43W	14.5	NIL	ASCENSO EN EL DESPEGUE / APROXIMACIÓN
MMMTB1006	ÁRBOL	180648.97N	0943440.36W	8.5	NIL	ASCENSO EN EL DESPEGUE / APROXIMACIÓN
MMMTB1007	ÁRBOL	180647.32N	0943440.23W	7	NIL	ASCENSO EN EL DESPEGUE / APROXIMACIÓN
MMMTB1008	ÁRBOL	180649.27N	0943439.48W	8.5	NIL	ASCENSO EN EL DESPEGUE / APROXIMACIÓN
MMMTB1009	ÁRBOL	180632.05N	0943438.10W	19	NIL	TRANSICIÓN

En Superficies Limitadoras de Obstáculos / In Obstacle Limitation Surfaces						
ID del OBST/designación OBST ID / Designation	Tipo de OBST OBST type	Posición del OBST OBST position		Altitud (M)	Señales / tipo, color Markings / Type, color	Observaciones Remarks
a	b	c		d	e	f
MMMTB1010	ZONA ARBOLADA	180650.73N	0943437.92W	9	NIL	ASCENSO EN EL DESPEGUE / APROXIMACIÓN
MMMTB1011	ZONA ARBOLADA	180649.93N	0943436.27W	10	NIL	ASCENSO EN EL DESPEGUE / APROXIMACIÓN
MMMTB1012	ZONA ARBOLADA	180648.17N	0943434.75W	12	NIL	ASCENSO EN EL DESPEGUE / APROXIMACIÓN
MMMTB1013	ÁRBOL	180642.61N	0943434.62W	17.5	NIL	TRANSICIÓN
MMMTB1014	ÁRBOL	180644.20N	0943434.12W	17.5	NIL	TRANSICIÓN
MMMTB1015	ÁRBOL	180644.65N	0943434.00W	17.5	NIL	TRANSICIÓN
MMMTB1016	TORRE DE TRANSMISIÓN	180707.20N	0943237.43W	59	NIL	HORIZONTAL INTERNA
MMMTB1017	POSTE	180714.80N	0943237.15W	58	NIL	HORIZONTAL INTERNA
MMMTB1018	TORRE DE TRANSMISIÓN	180718.18N	0943237.00W	65	NIL	HORIZONTAL INTERNA
MMMTB1019	POSTE	180714.92N	0943236.91W	58	NIL	HORIZONTAL INTERNA
MMMTB1020	POSTE	180715.64N	0943236.55W	59	NIL	HORIZONTAL INTERNA
MMMTB1021	POSTE	180715.74N	0943236.30W	59	NIL	HORIZONTAL INTERNA
MMMTB1022	TORRE DE TRANSMISIÓN	180710.92N	0943236.17W	63	NIL	HORIZONTAL INTERNA
MMMTB1023	TORRE DE TRANSMISIÓN	180713.95N	0943235.86W	64	NIL	HORIZONTAL INTERNA
MMMTB1024	TORRE DE TRANSMISIÓN	180712.70N	0943224.45W	62	NIL	CÓNICA

MMMT AD 2.11 – INFORMACIÓN METEOROLÓGICA SUMINISTRADA		
1	Oficina MET asociada:	TWR
2	Horas de servicio: Oficina MET fuera de horario:	1300/0100 TSC 1200/2400 TVC
3	Oficina responsable de la preparación TAF: Periodos de validez:	CAPMA H24
4	Tipo de pronóstico de aterrizaje: Intervalo de emisión:	NIL
5	Aleccionamiento/consulta proporcionados:	
6	Documentación de vuelo: Idioma(s) utilizado(s):	
7	Cartas y demás información disponible para aleccionamiento o consulta:	
8	Equipo suplementario disponible para proporcionar información:	
9	Dependencias ATS que reciben información:	
10	Información adicional (limitación de servicio, etc.):	CAPMA (Centro de Análisis y Pronósticos Meteorológicos Aeronáuticos) H24 México, D. F. Tel: (55) 5802 8525 y 5802 8520

MMMT AD 2.12 – CARACTERÍSTICAS FISICAS DE LAS PISTAS					
Designadores NR RWY	BRG GEO y MAG	Dimensiones de RWY (M)	Resistencia (PCN) y superficie de RWY y SWY	Coordenadas THR	Elevación THR y elevación máxima de TDZ de RWY APP precisión
1	2	3	4	5	6
01	017.92 GEO 013.92 MAG	2100 x 45	Pavimento flexible 57/F/A/X/T	180539.5299N 0943501.2024W	THR 10.50 M (34.44 FT)
19	197.92 GEO 193.92 MAG	2100 x 45	Pavimento flexible 57/F/A/X/T	180644.5308N 0943439.2150W	THR 6.50 M (21.32 FT)
Pendiente de RWY-SWY	Dimensiones SWY (M)	Dimensiones CWY (M)	Dimensiones de franja (M)	OFZ	Observaciones
7	8	9	10	11	12
0.02029%	NIL	NIL	2220 x 150	NIL	NIL

MMMT AD 2.13 - DISTANCIAS DECLARADAS					
Designador RWY	TORA (M)	TODA (M)	ASDA (M)	LDA (M)	Observaciones
1	2	3	4	5	6
01	2100	2100	2100	2100	NIL
19	2100	2100	2100	2100	

MMMT AD 2.14 – LUCES DE APROXIMACION Y DE PISTA									
Designador RWY	Tipo LGT APCH LEN INTST	Color LGT THR WBAR	PAPI VASIS (MEHT)	LEN, LGT TDZ	Longitud, espaciado, color, INTST LGT eje RWY	Longitud, espaciado, color, INTST LGT borde RWY	Color WBAR LGT extremo RWY	LEN (M) color LGT SWY	Observaciones
1	2	3	4	5	6	7	8	9	10
01	NIL	Verde	PAPI 3.0° IZQ	NIL	NIL	2100 M 60 M Blanca LIH	Roja	NIL	NIL
19	NIL	Verde	PAPI 3.0° IZQ	NIL	NIL	2100 M 60 M Blanca LIH	Roja	NIL	NIL

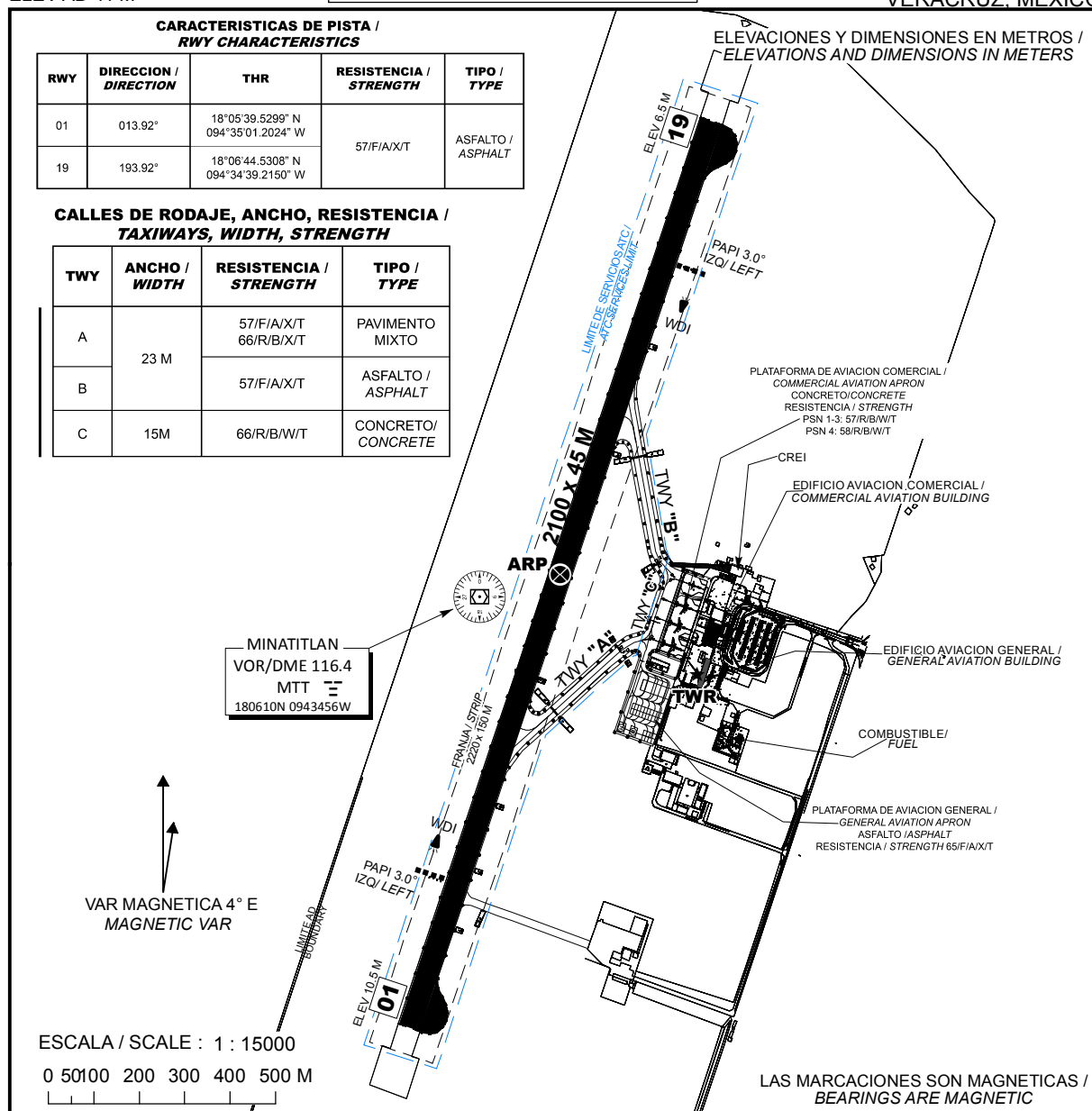
MMMT AD 2.15 – OTROS SISTEMAS DE ILUMINACIÓN Y FUENTE SECUNDARIA DE ENERGÍA ELÉCTRICA	
1	Emplazamiento, características y horas de funcionamiento ABN/IBN: Sobre torre de control, giratorio 360° luces blanca y verde, 24 destellos por minuto, velocidad de giro 12 RPM
2	Emplazamiento WDI y LGT: 1 cerca de THR 01 iluminado 1 cerca de THR 19 iluminado
3	Luces de borde y eje de TWY: Luces de borde azul / No disponible en eje de rodaje
4	Fuente auxiliar de energía: Fuente de energía auxiliar disponible Tiempo de conmutación: Conmutación inmediata
5	Observaciones: NIL

MMMT AD 2.16 - ZONA DE ATERRIZAJE PARA HELICÓPTEROS	
1	Coordenadas TLOF o THR de FATO:
2	Elevación de TLOF y/o FATO M/FT:
3	Dimensiones, superficie, resistencia, señales de las areas TLOF y FATO:
4	BRG geográficas y MAG de FATO:
5	Distancia declarada disponible:
6	Luces APP y FATO:
7	Observaciones:

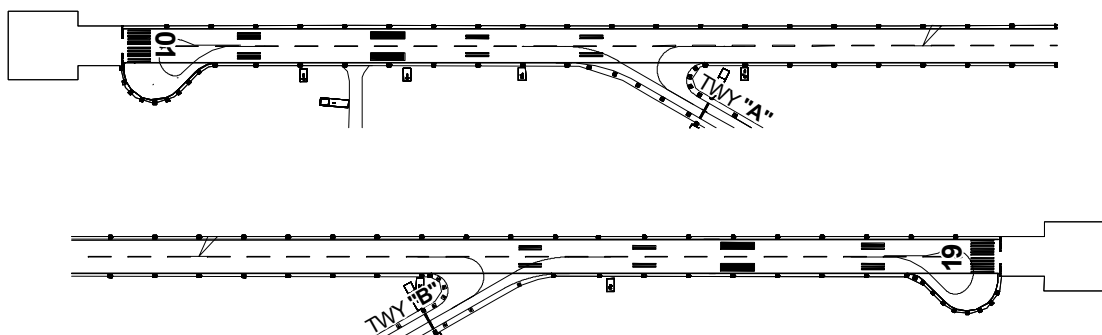
MMMT AD 2.17 – ESPACIO AÉREO DE LOS SERVICIOS DE TRÁNSITO AÉREO	
1	Designación y límites laterales: ATZ Minatitlán: Circulo de 5NM de radio con centro en el ARP
2	Límites verticales: GND / 2500 FT AMSL
3	Clasificación del espacio aéreo: D
4	Distintivo de llamada de la dependencia ATS. Idioma(s): Torre Minatitlán Español / Ingles
5	Altitud de transición: 18 500 FT AMSL
6	Observaciones: NIL

MMMT AD 2.18 – INSTALACIONES DE COMUNICACIÓN DE LOS SERVICIOS DE TRÁNSITO AÉREO				
Designación del servicio	Distintivo de llamada	Frecuencia	Horas de funcionamiento	Observaciones
1	2	3	4	5
TWR	Torre Minatitlán	118.1 MHZ	1300/0100 TSC 1200/2400 TVC	NIL

MMMT AD 2.19 – RADIOAYUDAS PARA LA NAVEGACION Y EL ATERRIZAJE						
Tipo de ayuda, CAT de ILS/MLS (Para VOR/ILS/MLS, se indica VAR)	ID	Frecuencia	Horas de funcionamiento	Coordenadas del emplazamiento de la antena transmisora	Elevación de la antena transmisora del DME	Observaciones
1	2	3	4	5	6	7
VOR/DME 4° E NOV 2008	MTT	116.4 MHZ	H24	180610.37N 0943456.24W	NIL	NIL



**SEÑALES Y LUCES RWY 01/19 Y CALLES DE RODAJE DE SALIDA  
MARKING AND LIGHTING AIDS RWY 01/19 AND EXIT TWY**



ESCALA / SCALE : 1 : 10000  
0 30 60 120 180 240 300 M

CAMBIO: PCN: ELEV THR

**MINIMOS METEOROLOGICOS / METEOROLOGICAL MINIMUMS**  
**TECHO EN FT Y VISIBILIDAD EN SM / CEILING IN FT AND VISIBILITY IN SM**

EQUIPO / AIRCRAFT	DESPEGUE / TAKE OFF	ALTERNO MINIMOS / ALTERNATE MINIMUMS
	DIA Y NOCHE / DAY AND NIGHT	
	RWY 01/19	
1 Y 2 MOTORES / 1 AND 2 ENGINES	200 - 1 (1600 M )	800 – 2 (3200 M)
3 O MAS MOTORES / 3 OR MORE ENGINES	200 - 1/2 (800 M )	

**NOTAS / REMARKS:**

LUCES EN CALLES DE RODAJE

LIGHTS ON TWY

TODAS LA AERONAVES DEBERAN USAR  
REMOLQUE (PUSH BACK) AL SALIR DE  
PLATAFORMA DE AVIACION COMERCIAL

ALL AIRCRAFTS SHALL BE TOWED WHEN LEAVING  
THE **COMMERCIAL AVIATION APRON**

**RODAJE “C” (CHARLIE)** ESTA RESTRINGIDO  
PARA AERONAVES CON IGUAL O MAYOR  
**ENVERGADURA DE 36 M**

**TWY “C” (CHARLIE), IT'S RESTRICTED FOR**  
**AIRCRAFTS WITH WINGSPAN OF 36 M OR MORE**

TRABAJOS DE DESYERBE (**EVENTUALES**) EN  
FRANJAS DE SEGURIDAD DEL AREA DE  
MOVIMIENTO

**EVENTUAL TRIMMING WORKS IN SAFETY STRIPS OF**  
**THE MOVEMENT AREA**

**PRECAUCION:** CRUCE DE AVES POR LAS  
TRAYECTORIAS DE LAS PISTAS

**CAUTION:** FLOCKS EVENTUALLY CROSSING  
RUNWAY TRACKS

# PLANO DE ESTACIONAMIENTO Y ATRAQUE DE AERONAVES / AIRCRAFT PARKING/DOCKING CHART

ELEV AD 11 M

TWR  
VOR/DME

118.1  
116.4

**MINATITLAN**  
AEROPUERTO INTL /  
INTL AIRPORT

## CALLES DE RODAJE, ANCHO, RESISTENCIA / TAXIWAYS, WIDTH, STRENGTH

TWY	ANCHO / WIDTH	RESISTENCIA / STRENGTH	TIPO / TYPE
A	23 M	57/F/A/X/T 66/R/B/X/T	PAVIMENTO MIXTO
B		57/F/A/X/T	ASFALTO / ASPHALT
C	15M	66/R/B/W/T	CONCRETO/ CONCRETE



MINATITLAN  
VOR/DME 116.4  
MTT  
180610N 0943456W

VAR MAGNETICA 4° E  
MAGNETIC VAR

ELEVACIONES Y DIMENSIONES EN METROS /  
ELEVATIONS AND DIMENSIONS IN METERS

LAS MARCACIONES SON MAGNETICAS /  
BEARINGS ARE MAGNETIC

PLATAFORMA DE AVIACION COMERCIAL /  
COMMERCIAL AVIATION APRON  
CONCRETO/CONCRETE  
RESISTENCIA / STRENGTH  
PSN 1-3: 57/R/B/W/T  
PSN 4: 58/R/B/W/T

PLATAFORMA DE AVIACION GENERAL /  
GENERAL AVIATION APRON  
ASFALTO /ASPHALT  
RESISTENCIA / STRENGTH 65/F/A/X/T

ESCALA / SCALE : 1 : 2500

0 20 40 60 80 M

CAMBIOS: PCN

14-JUL-2022 AMDT AIRAC 07/22

SCT-AFAC-SENEAM

2-7 MMT PDC

**COORDENADAS INS DE PUESTOS DE ESTACIONAMIENTO DE AERONAVES AVIACION COMERCIAL /**  
***COORDINATES INS, FOR AIRCRAFT STANDS, COMMERCIAL AVIATION***

POSICION/ POSITION		LAT (N)	LONG (W)
P01	P01A	18° 06' 11.18"	094° 34' 38.92"
	P01B	18° 06' 11.29"	094° 34' 39.27"
	P01C	18° 06' 11.71"	094° 34' 40.66"
P02	P02A	18° 06' 09.61"	094° 34' 39.45"
	P02B	18° 06' 09.72"	094° 34' 39.82"
	P02C	18° 06' 10.15"	094° 34' 41.19"
P03	P03A	18° 06' 08.25"	094° 34' 39.91"
	P03B	18° 06' 08.36"	094° 34' 40.28"
	P03C	18° 06' 08.79"	094° 34' 41.65"
P04	P04A	18° 06' 06.78"	094° 34' 40.41"
	P04B	18° 06' 06.89"	094° 34' 40.77"
	P04C	18° 06' 07.31"	094° 34' 42.15"

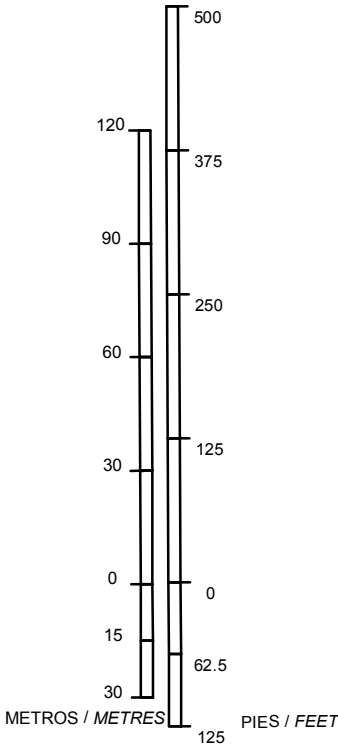
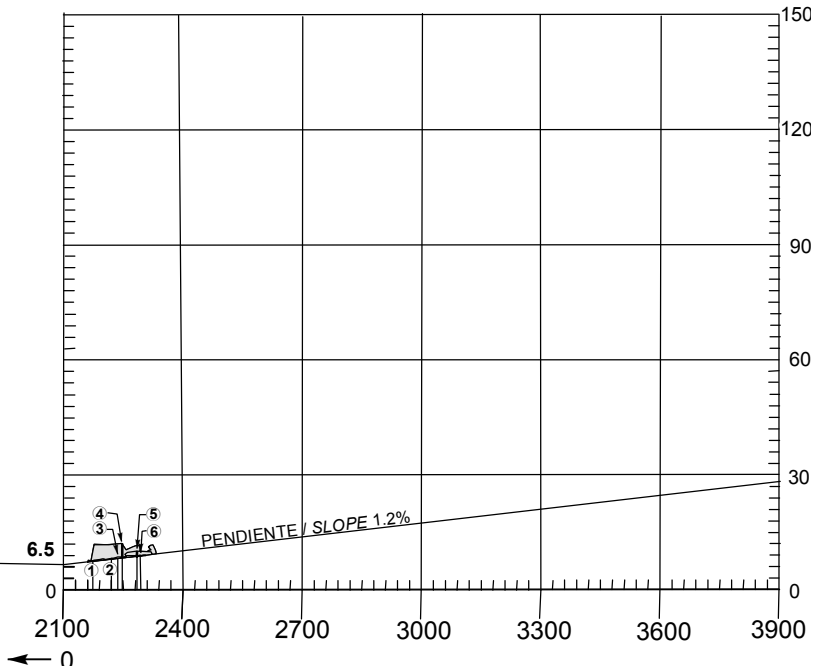
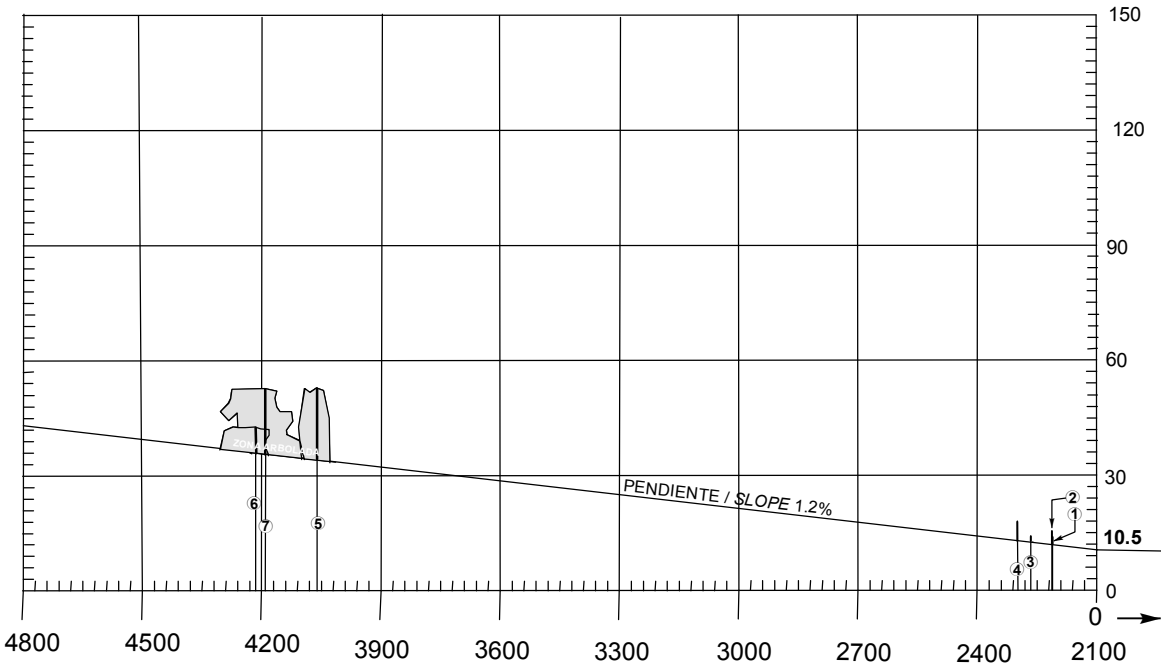


DIMENSIONES Y ELEVACIONES EN METROS  
DIMENSIONS AND ELEVATIONS IN METRES

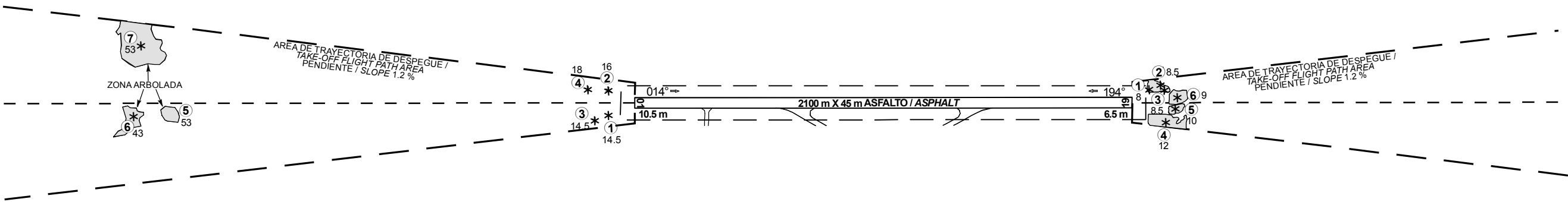
VAR 4° E

RWY 01 / 19

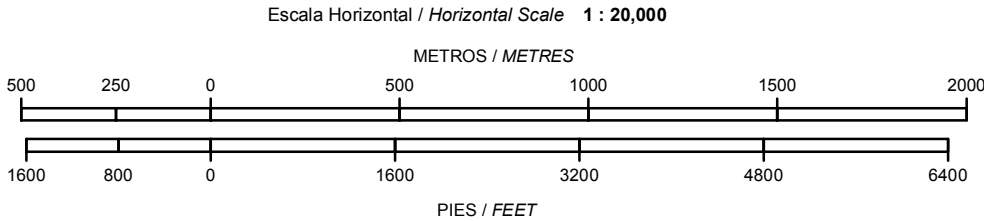
DISTANCIAS DECLARADAS / DECLARED DISTANCES				
RWY 01				RWY 19
2100	TORA	RECORRIDO DE DESPEGUE DISPONIBLE TAKE-OFF RUN AVAILABLE		2100
2100	TODA	DISTANCIA DE DESPEGUE DISPONIBLE TAKE-OFF DISTANCE AVAILABLE		2100
2100	ASDA	DISTANCIA DE ACELERACION PARADA DISPONIBLE ACCELERATE-STOP DISTANCE AVAILABLE		2100
2100	LDA	DISTANCIA DE ATERRIZAJE DISPONIBLE LANDING DISTANCE AVAILABLE		2100



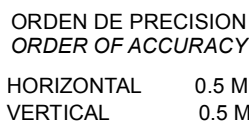
ESCALA VERTICAL / VERTICAL SCALE: 1 : 2000



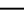







SIMBOLOGIA / LEGEND	
NUMERO DE IDENTIFICACION IDENTIFICATION NUMBER	① ALTITUD
POSTE, TORRE, CAMPANARIO, ANTENA, ETC POLE, TOWER, SPIRE, ANTENNA, ETC.	⊙
EDIFICIO O ESTRUCTURA GRANDE BUILDING OR LARGE STRUCTURE	■
FERROCARRIL RAILROAD	+++
CURVA DE NIVEL DE TERRENO TERRAIN CONTOUR	~
TERRENO QUE PENETRA PLANO DE OBSTACULOS TERRAIN PENETRATING OBSTACLE PLANE	▒
ARBOL, ARBUSTO, ETC TREES, BUSH, ETC	*



ORDEN DE PRECISION  
ORDER OF ACCURACY  
HORIZONTAL 0.5 M  
VERTICAL 1.0 M



CLAVE / LEGEND		1) ALTITUD
NÚMERO DE IDENTIFICACIÓN IDENTIFICATION NUMBER	18°06'12.03" N 084°34'50.21" W	
AERODROMO REFERENCE POINT PUNTO DE REFERENCIA DE AERODROMO		
ÁRBOL O ARBUSTO TREE OR SHRUB		
POSTE, TORRE, CAMPANARIO, ANTENA, ETC POLE, TOWER, SPIRE, ANTENNA, ETC		
EDIFICIO O ESTRUCTURA GRANDE BUILDING OR LARGE STRUCTURE		
FERROCARRIL RAILROAD		
LÍNEA DE TRANSMISIÓN O CABLE AEREO TRANSMISSION LINE OR OVERHEAD CABLE		
TERRENO QUE PENETRA PLANO DE OBSTÁCULOS TERRAIN PENETRATING GLACIS PLANE		

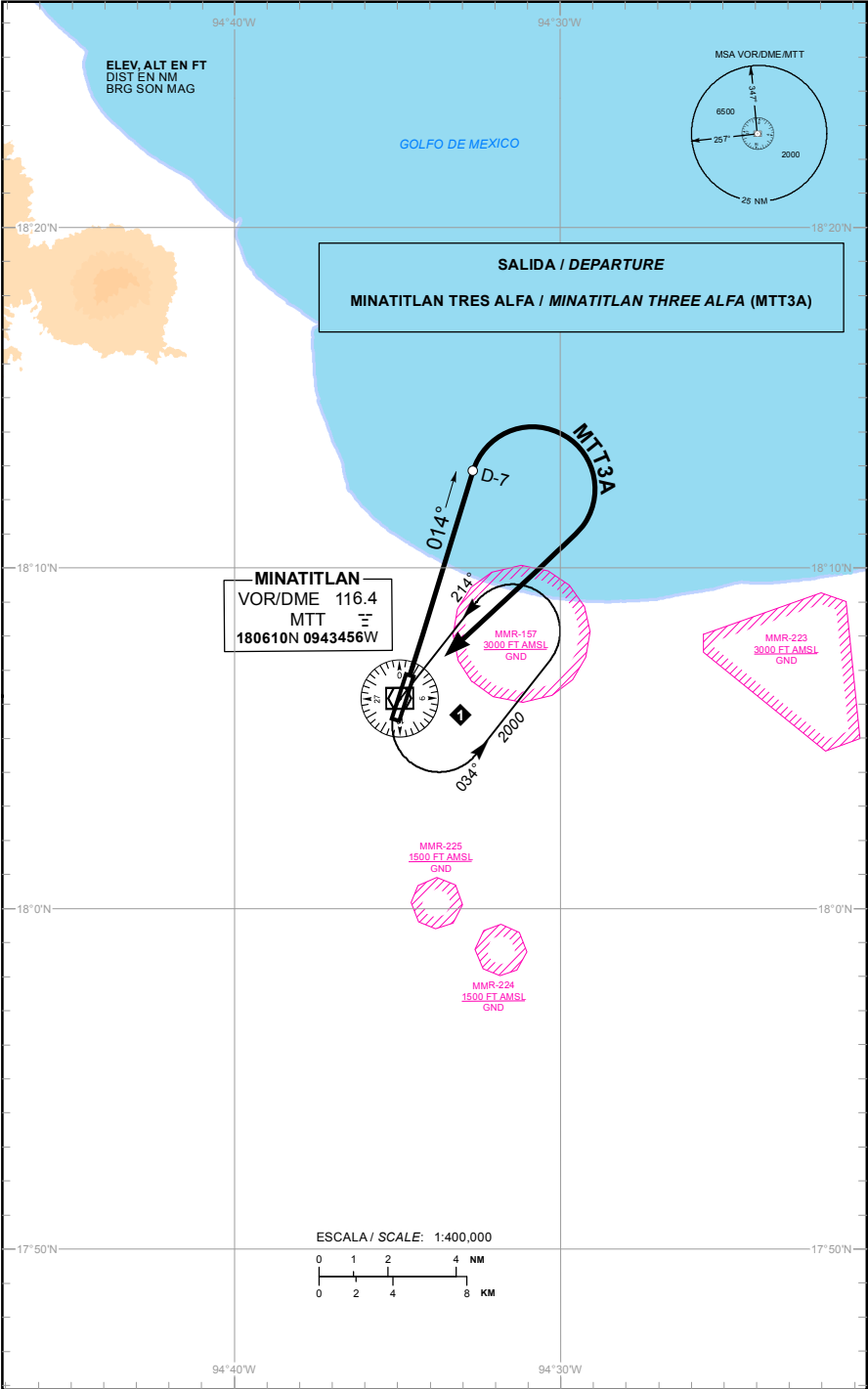
TWR 118.1

AD ELEV : 36 FT

VAR 4° E

DEPARTURE RWY 01

TA: 18500 FT



CAMBIO: SIMBOLOGIA

**SALIDA PISTA 01:****DEPARTURE RWY 01:****SALIDA: MINATITLAN TRES ALFA (MTT3A)****DEPARTURE: MINATITLAN THREE ALFA (MTT3A)**

ASCIENDA POR RADIAL **014°** HASTA **D-7 (EN CASO DE FALLA DEL DME HASTA ALCANZAR 1300 FT)** EFECTUE VIRAJE DE GOTA A LA **DERECHA** DENTRO DE **10 NM** HACIA EL **VOR/DME/MTT** Y ABANDONELO DE ACUERDO CON LA **(1)** ALTITUD MINIMA DE LA RUTA ASIGNADA O INSTRUCCIONES DEL ATC

CLIMB VIA **MTT R-014°** TO **D-7 MTT (OR 1300 FT IN CASE OF DME FAILURE)** THEN TURN **RIGHT** WITHIN **10 NM** TO **VOR/DME/MTT**. AND CROSS IT ACCORDING TO THE **(1)** MINIMUM CROSSING ALTITUDE OR ATC INSTRUCTIONS

**(1) ALTITUD MINIMA PARA ABANDONAR EL VOR/DME/MTT:****(1) MINIMUM CROSSING ALTITUDE AT VOR/DME/MTT:**

A/TO	MID		UJ-16	2000
A/TO	VSA	V-16	UJ-5	2000
A/TO	PILKO		UM-787	3500
A/TO	TGZ	V-22, A-552	UA-552	2000
A/TO	IZT	V-31		2000
A/TO	OAX	V-16	UJ-16	3000
A/TO	CUA		UJ-64	2600
A/TO	PBC		UJ-5	2800
A/TO	VER	V-22, A-552	UA-552, UM-210	2000

TWR

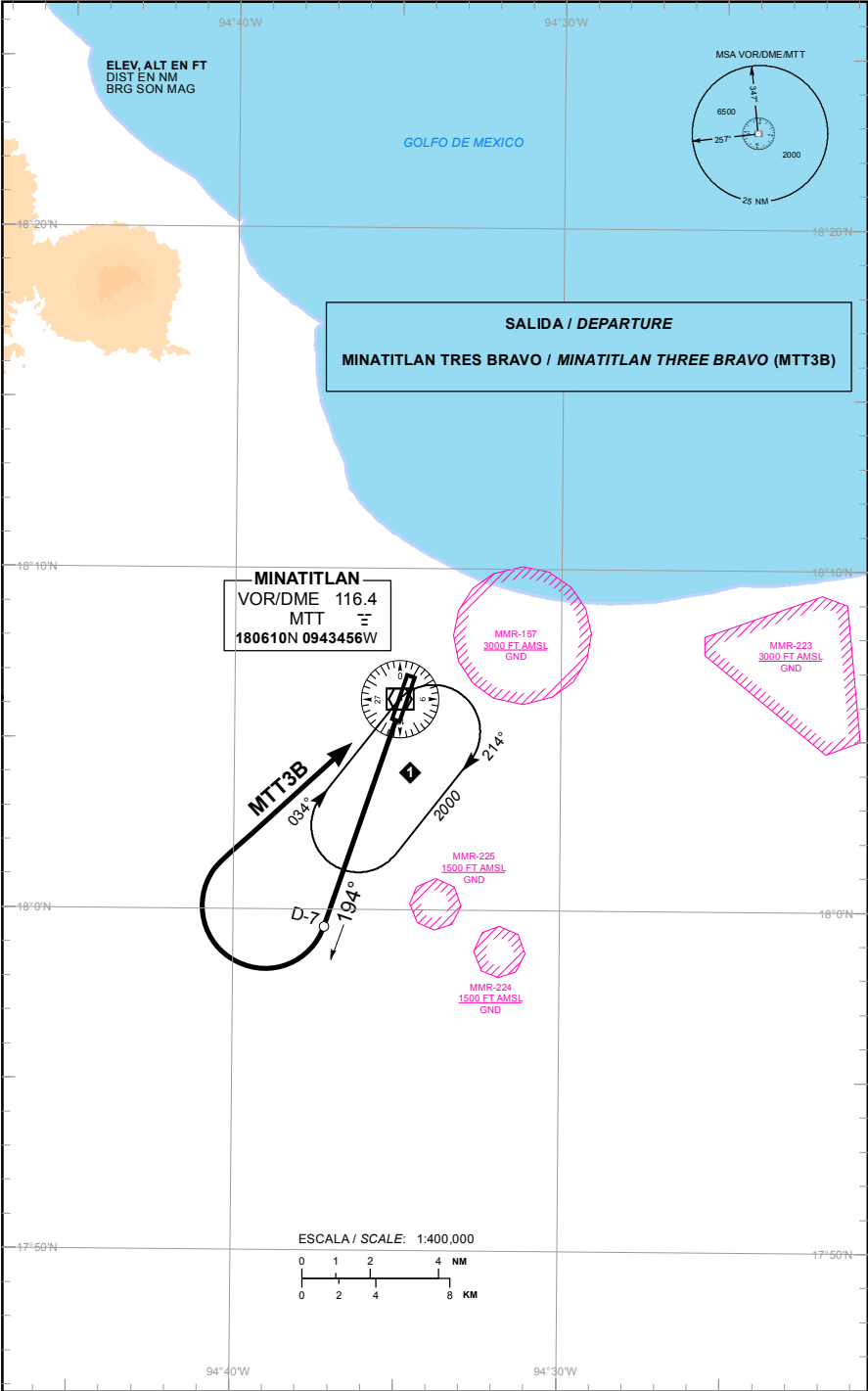
118.1

AD ELEV : 36 FT

VAR 4° E

DEPARTURE RWY 19

TA: 18500 FT



CAMBIO: SIMBOLOGIA

**SALIDA PISTA 19:****DEPARTURE RWY 19:****SALIDA: MINATITLAN TRES BRAVO (MTT3B)****DEPARTURE: MINATITLAN THREE BRAVO (MTT3B)**

ASCIENDA POR RADIAL **194°** HASTA **D-7 (EN CASO DE FALLA DEL DME HASTA ALCANZAR 1400 FT)** EFECTUE VIRAJE DE GOTA A LA **DERECHA** DENTRO DE **10 NM** HACIA EL **VOR/DME/MTT** Y ABANDONELO DE ACUERDO CON LA **(1)** ALTITUD MINIMA DE LA RUTA ASIGNADA O INSTRUCCIONES DEL ATC

CLIMB VIA **MTT R-194°** TO **D-7 MTT (OR 1400 FT IN CASE OF DME FAILURE)** THEN TURN **RIGHT** WITHIN **10 NM** TO **VOR/DME/MTT**. AND CROSS IT ACCORDING TO THE **(1)** MINIMUM CROSSING ALTITUDE OR ATC INSTRUCTIONS

**(1) ALTITUD MINIMA PARA ABANDONAR EL VOR/DME/MTT:****(1) MINIMUM CROSSING ALTITUDE AT VOR/DME/MTT:**

A/TO	MID		UJ-16	2000
A/TO	VSA	V-16	UJ-5	2000
A/TO	PILKO		UM-787	3500
A/TO	TGZ	V-22, A-552	UA-552	2000
A/TO	IZT	V-31		2000
A/TO	OAX	V-16	UJ-16	3000
A/TO	CUA		UJ-64	2600
A/TO	PBC		UJ-5	2800
A/TO	VER	V-22, A-552	UA-552, UM-210	2000

CARTA DE APROXIMACION  
POR INSTRUMENTOS  
INSTRUMENT APPROACH  
CHART (IAC)

TWR 118.1

MINATITLAN

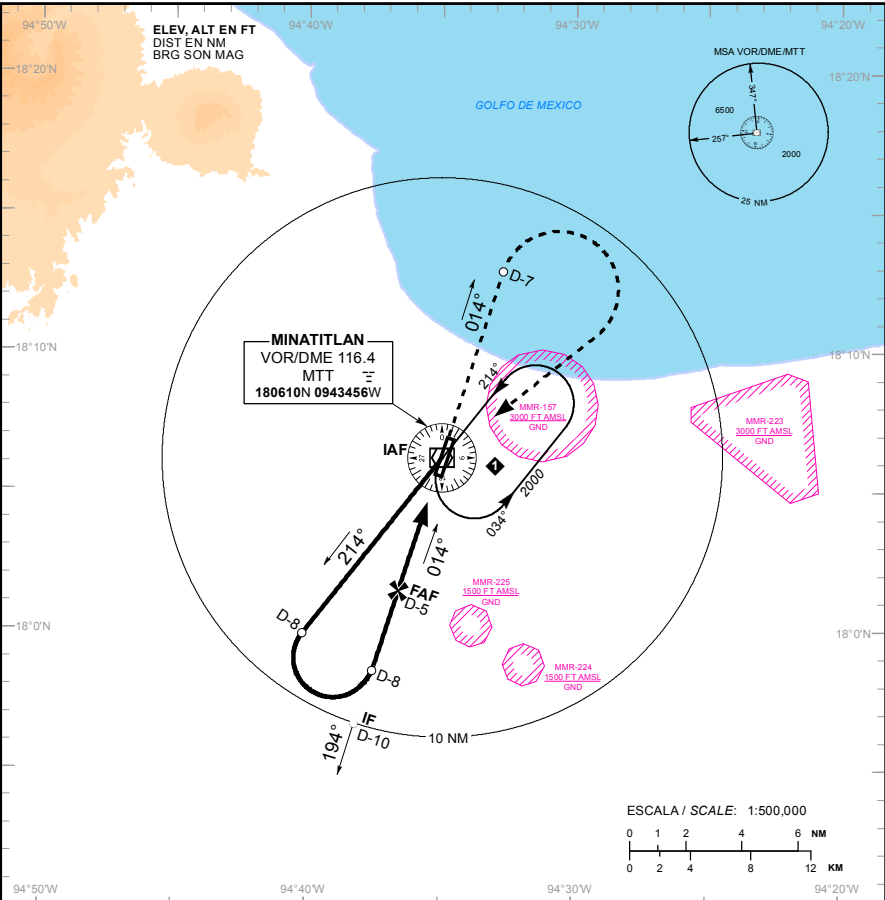
AEROPUERTO INTL / INTL AIRPORT

AD ELEV : 36 FT

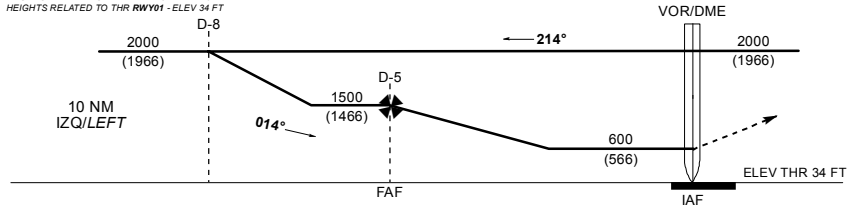
VAR 4° E

VOR/DME RWY 01

TA: 18500 FT



ALTURAS REFERIDAS AL THR RWY01 - ELEV 34 FT  
HEIGHTS RELATED TO THR RWY01 - ELEV 34 FT



APROXIMACION FRUSTRADA / MISSED APPROACH

ASCIENDA EN RADIAL 014° HASTA D-7, EFECTUE VIAJE DE  
GOTAA LA DERECHA DENTRO DE 10 NM HACIA EL VOR/DME/MTT  
HASTA LA ALTITUD MINIMA DE ESPERA.

CLIMB VIA MTT VOR R-014° TO D-7, THEN TURN RIGHT  
WITHIN 10 NM TO VOR/DME/MTT AT THE MINIMUM  
HOLDING ALTITUDE.

GRADIENTE DE DESCENSO / RATE OF DESCENT

FAF - THR	VEL GS (KTS)	80	100	120	140	160	180	200
4.5 NM	FT / NM	420	524	629	734	839	944	1049
5.2%	MIN : SEC	3:45	3:00	2:30	2:09	1:52	1:40	1:30

ALTITUD MINIMA SEGUN DISTANCIA / MINIMUM ALTITUDE ACCORDING TO DISTANCE

NM	5	4	3
FT	1500 (1466)	1190 (1156)	870 (836)

CAT	A	B	C	D
-				
DIRECTO/DIRECT MDA (MDH)	600 (566) - 1 (1600 M)		600 (566) - 1 1/2 (2400 M)	600 (566) - 1 3/4 (2800 M)
CIRCULANDO CIRCLING MDA (MDH)	660 (624) - 1 (1600 M)		660 (624) - 1 3/4 (2800 M)	680 (644) - 2 (3200 M)

14-JUL-2022 AMDT AIRAC 07/22

SCT - AFAC - SENEAM

MMMT-IAC-1

CAMBIO-ALTITUD.

CARTA DE APROXIMACION  
POR INSTRUMENTOS  
INSTRUMENT APPROACH  
CHART (IAC)

TWR 118.1

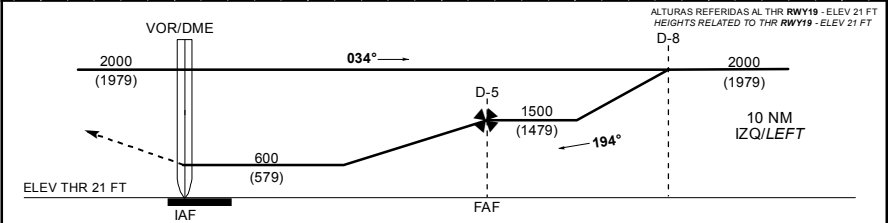
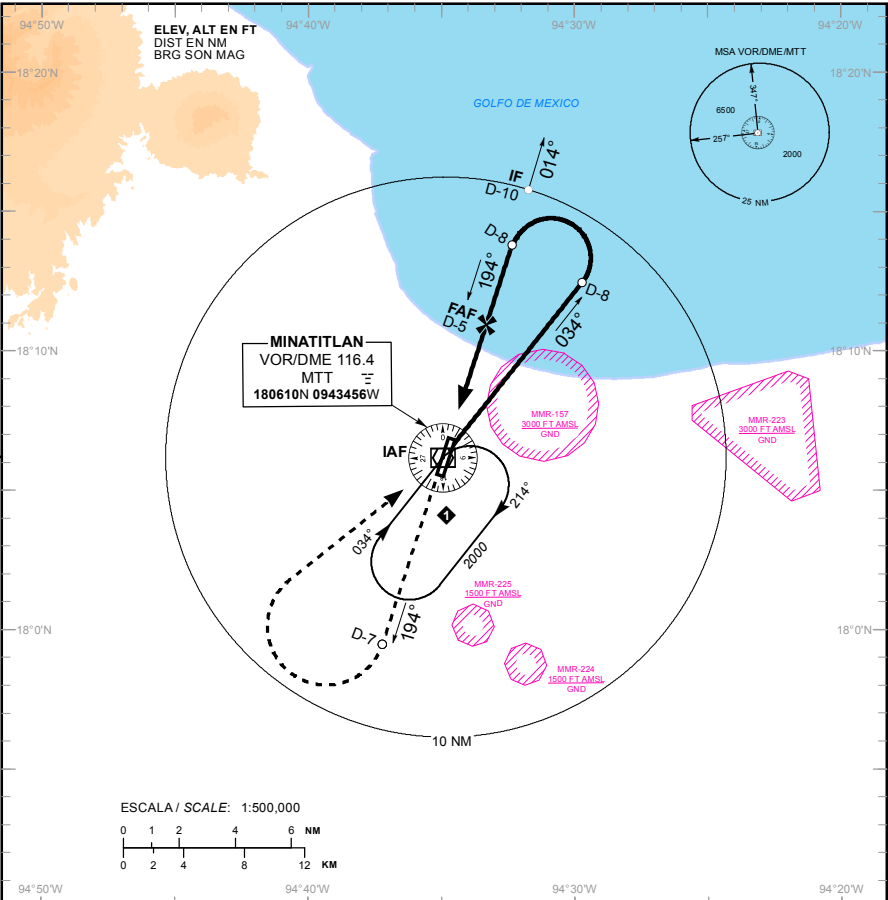
AD ELEV : 36 FT

VAR 4° E

MINATITLAN  
AEROPUERTO INTL / INTL AIRPORT

VOR/DME RWY 19

TA: 18500 FT



APROXIMACION FRUSTRADA / MISSED APPROACH		GRADIENTE DE DESCENSO / RATE OF DESCENT							
4.4 NM	VEL GS (KTS)	80	100	120	140	160	180	200	
	FT / NM	433	541	650	758	866	974	1083	
	MIN : SEC	3:45	3:00	2:30	2:09	1:52	1:40	1:30	
ALTITUD MINIMA SEGUN DISTANCIA / MINIMUM ALTITUDE ACCORDING TO DISTANCE									
		NM	5	4	3				
		FT	1500 (1479)	1180 (1159)	850 (829)				

CAT	A	B	C	D
-				
DIRECTO/DIRECT MDA (MDH)	600 (579) - 1 (1600 M)		600 (579) - 1 1/2 (2400 M)	600 (579) - 1 3/4 (2800 M)
CIRCULANDO CIRCLING MDA (MDH)	660 (624) - 1 (1600 M)		660 (624) - 1 3/4 (2800 M)	680 (644) - 2 (3200 M)

CAMBIO ALTITUD.



CARTA DE APROXIMACION  
POR INSTRUMENTOS  
INSTRUMENT APPROACH  
CHART (IAC)

TWR 118.1

MINATITLAN

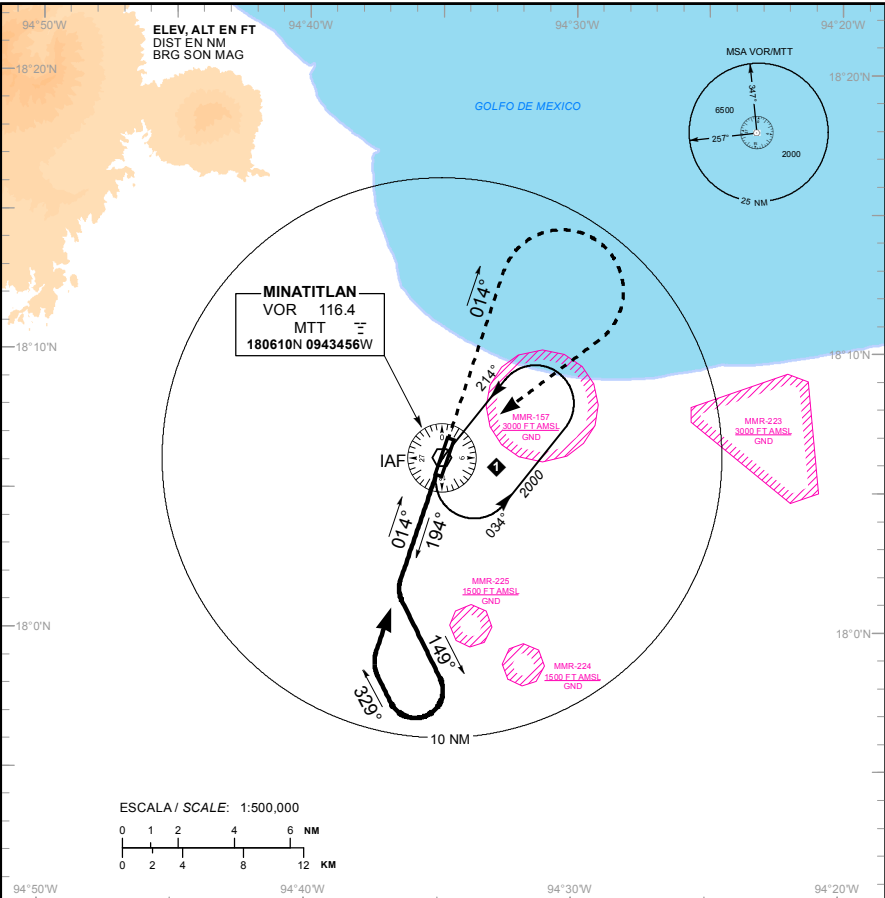
AEROPUERTO INTL / INTL AIRPORT

AD ELEV : 36 FT

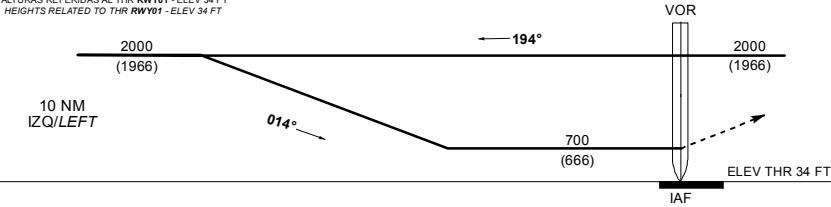
VAR 4° E

VOR RWY 01

TA: 18500 FT



ALTURAS REFERIDAS AL THR RWY01 - ELEV 34 FT  
HEIGHTS RELATED TO THR RWY01 - ELEV 34 FT



APROXIMACION FRUSTRADA / MISSED APPROACH

ASCIENDA EN RADIAL 014°. EFECTUE VIRAJE DE GOTA  
A LA DERECHA DENTRO DE 10 NM HACIA EL VOR/MTT  
HASTA LA ALTITUD MINIMA DE ESPERA.

CLIMB VIA MTT VOR R-014°, THEN TURN RIGHT WITHIN 10 NM  
TO VOR/MTT AT THE MINIMUM HOLDING ALTITUDE.

DISTANCIA MAXIMA DE ALEJAMIENTO 7 NM DESDE EL MAPL  
MAXIMUM DISTANCE TO TURN 7 NM FROM MAPL

VEL GS (KTS)	80	100	120	140	160	180	200
MIN:SEC	5:15	4:12	3:30	3:00	2:38	2:20	2:06

CAT	A	B	C	D
-	-	-	-	-
DIRECTO/DIRECT MDA (MDH)	700 (666) - 1 (1600 M)	700 (666) - 1 3/4 (2800 M)	700 (666) - 2 (3200 M)	700 (666) - 2 (3200 M)
CIRCULANDO CIRCLING MDA (MDH)	700 (664) - 1 (1600 M)	700 (664) - 1 3/4 (2800 M)	700 (664) - 2 (3200 M)	700 (664) - 2 (3200 M)

14-JUL-2022 AMDT AIRAC 07/22

SCT - AFAC - SENEAM

MMMT-IAC-3

CAMBIO: ELEV THR.

CARTA DE APROXIMACION  
POR INSTRUMENTOS  
INSTRUMENT APPROACH  
CHART (IAC)

TWR 118.1

MINATITLAN

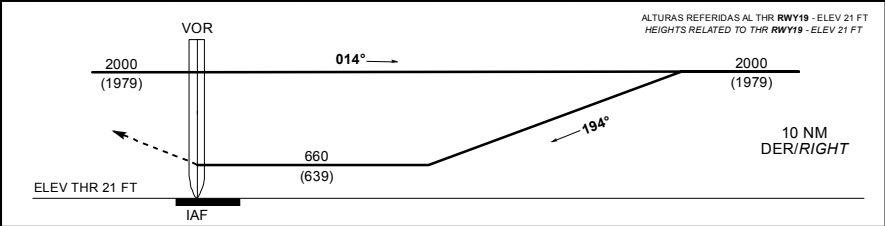
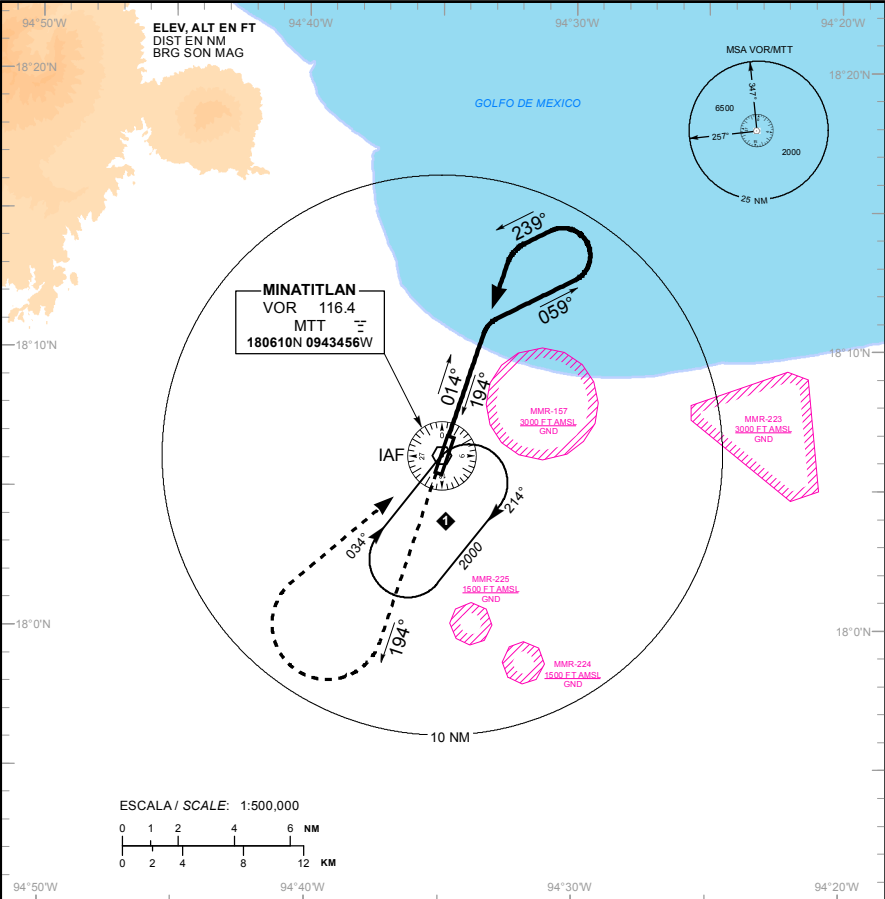
AEROPUERTO INTL / INTL AIRPORT

AD ELEV : 36 FT

VAR 4° E

VOR RWY 19

TA: 18500 FT



**APROXIMACION FRUSTRADA / MISSED APPROACH**

ASCIENDA EN RADIAL 194°. EFECTUE VIRAJE DE GOTA A LA DERECHA DENTRO DE 10 NM HACIA EL VOR/MTT HASTA LA ALTITUD MINIMA DE ESPERA.

CLIMB VIA MTT VOR R-194°, THEN TURN RIGHT WITHIN 10 NM TO VOR/MTT AT THE MINIMUM HOLDING ALTITUDE.

DISTANCIA MAXIMA DE ALEJAMIENTO 7 NM DESDE EL MAPL MAXIMUM DISTANCE TO TURN 7 NM FROM MAPL							
VEL GS (KTS)	80	100	120	140	160	180	200
MIN:SEC	5:15	4:12	3:30	3:00	2:38	2:20	2:06

CAT	A	B	C	D
-	-	-	-	-
DIRECTO/DIRECT MDA (MDH)	660 (639) - 1 (1600 M)	-	660 (639) - 1 3/4 (2800 M)	660 (639) - 2 (3200 M)
CIRCULANDO CIRCLING MDA (MDH)	660 (624) - 1 (1600 M)	-	660 (624) - 1 3/4 (2800 M)	680 (644) - 2 (3200 M)

CAMBIO: ELEV TH.