

AFIS

118.9

ELEV AD 1864 FT

VAR 6° E (17)

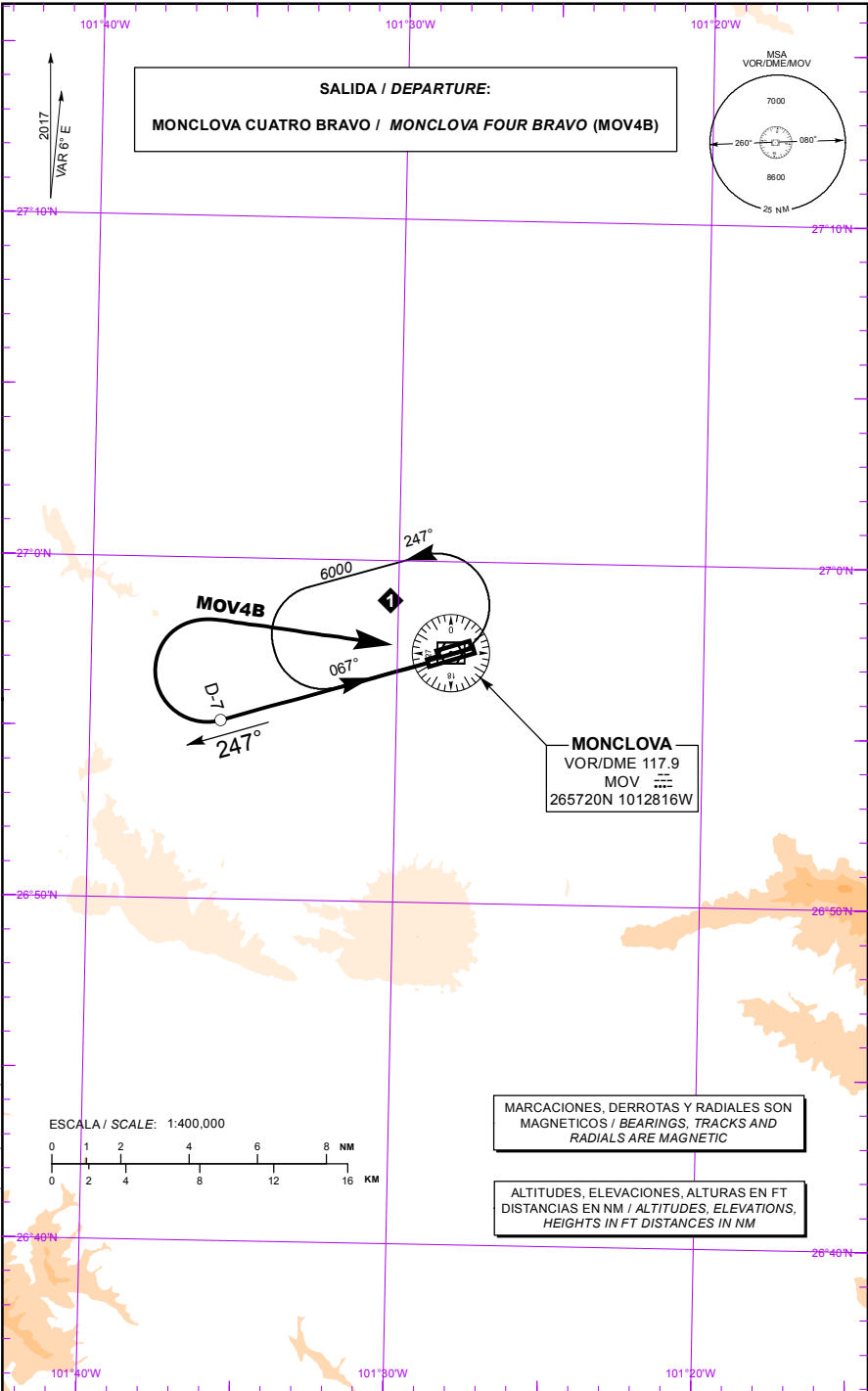
**MONCLOVA**

AEROPUERTO INTL / INTL AIRPORT

VENUSTIANO CARRANZA

**DEPARTURE RWY 24L**

TA: 18500 FT



CAMBIOS / CHANGES: RAD: VAR: MOV4B: CNL: MOV3B

**SALIDA PISTA 24L:****DEPARTURE RWY 24L:**

**SALIDA: MONCLOVA CUATRO (MOV4B)  
BRAVO**

**DEPARTURE: MONCLOVA FOUR BRAVO (MOV4B)**

ASCIENDA POR RADIAL 247° HASTA D-7 (EN CASO DE FALLA DEL DME HASTA ALCANZAR 3200 FT) EFECTUE VIRAJE DE GOTA A LA DERECHA DENTRO DE 10 NM HACIA EL VOR/DME/MOV Y ABANDONELO DE ACUERDO CON LA (1) ALTITUD MINIMA DE LA RUTA ASIGNADA O INSTRUCCIONES DEL ATC

CLIMB VIA MOV R-247° TO D-7 MOV (OR 3200 FT IN CASE OF DME FAILURE) THEN TURN RIGHT WITHIN 10 NM TO VOR/DME/MOV AND CROSS IT ACCORDING TO THE (1) MINIMUM CROSSING ALTITUDE OR ATC INSTRUCTIONS

**(1) ALTITUD MINIMA PARA ABANDONAR EL VOR/DME/MOV:**

**(1) MINIMUM CROSSING ALTITUDE AT VOR/DME/MOV:**

A/TO	PNG	V-55	UJ-31	3000
A/TO	NLD	V-20	UJ-20	5400
A/TO	REX	V-2	UJ-2	7700
A/TO	MTY	V-23	UJ-15	7700
A/TO	SLW	V-55	UJ-31	6800
A/TO	TNY		UT-1	7200
A/TO	TRC	V-2-20	UJ-20	7700
A/TO	URKOM		UT-3	6000
A/TO	XOXIL		UJ-15	6000