

| | |
|-----------------------------------------------------|--------------------------------------------------------------------|
| AD 2.1 INDICADOR DE LUGAR - NOMBRE DEL AERÓDROMO | MMMV – MONCLOVA AEROPUERTO INTERNACIONAL VENUSTIANO CARRANZA |
|-----------------------------------------------------|--------------------------------------------------------------------|

MMMV AD 2.2 - DATOS GEOGRAFICOS Y ADMINISTRATIVOS DEL AERODROMO

| | | |
|---|------------------------------------------------------------------|-----------------------------------------------------------------------------------------------------------------------------------------------------------------------------------------------------------------------------------------------------------------------------------------|
| 1 | Coordenadas del ARP y emplazamiento en el AD: | 265719.80 N 1012815.74 W en el VOR/DME |
| 2 | Dirección y distancia desde la ciudad: | 5.2 NM en radial 160° del centro de la ciudad |
| 3 | Elevación/temperatura de referencia: | 568 M (1864 FT) / |
| 4 | Ondulación Geoidal en AD PSN ELEV: | NIL |
| 5 | Variación magnética/Cambio anual: | 6° E 2017 / |
| 6 | Administración: Dirección: Teléfono: Fax: Telex: | Servicios Estatales Aeroportuarios (SEA) Libramiento Poniente y carretera federal 30 Cd. Frontera, Coah. 01 (866) 634 2001 y 01 (866) 641 0018 www.sea.gob.mx seacoah@prodigy.net.mx |
| 7 | Tipo de tránsito permitido: | IFR / VFR |
| 8 | Observaciones: | NIL |

MMMV AD 2.3 – HORAS DE FUNCIONAMIENTO

| | | |
|----|------------------------------------|-----------------------------------------------------------------------------------------------------------------------------------------------------------------------------|
| 1 | AD: | 1300/0100 TSC 1200/2400 TVC |
| 2 | Aduanas e inmigración: | |
| 3 | Dependencias de Sanidad: | |
| 4 | Oficina de notificación AIS: | No disponible |
| 5 | Oficina de notificación ATS (ARO): | |
| 6 | Oficina de notificación MET: | 1300/0100 TSC 1200/2400 TVC |
| 7 | ATS: | |
| 8 | Abastecimiento de combustible: | |
| 9 | Servicios de escala: | |
| 10 | Seguridad: | H24 |
| 11 | Descongelamiento: | NIL |
| 12 | Observaciones: | Las extensiones de servicios fuera del horario de operación ordinario, serán autorizadas de acuerdo a lo establecido en el Reglamento de la Ley de Aeropuertos Artículo 91. |

MMMV AD 2.4 – SERVICIOS E INSTALACIONES PARA CARGA Y MANTENIMIENTO

| | | |
|---|--------------------------------------------------------|---------------------------------------------------------|
| 1 | Instalaciones de manipulación de la carga: | NIL |
| 2 | Tipos de combustible/lubricante: | GASAVION 100/130 / TURBOSINA JET A-1 |
| 3 | Instalaciones/capacidad de abastecimiento: | TURBOSINA JET A-1 72,000 L GASAVION 100/130 15,000 L |
| 4 | Instalaciones de descongelamiento: | NIL |
| 5 | Espacio de hangar para aeronaves visitantes: | NIL |
| 6 | Instalaciones para reparación de aeronaves visitantes: | NIL |
| 7 | Observaciones: | El combustible esta concesionado a ANTAIR/AHMSA |

MMMV AD 2.5 – INSTALACIONES Y SERVICIOS PARA PASAJEROS

| | | |
|---|------------------------------------|-----------------------------|
| 1 | Hoteles: | En la ciudad |
| 2 | Restaurantes: | En la ciudad |
| 3 | Transporte: | Taxis y transporte de hotel |
| 4 | Instalaciones y servicios médicos: | En la ciudad |
| 5 | Oficinas Bancarias y de correos: | En la ciudad |
| 6 | Oficina de turismo: | En la ciudad |
| 7 | Observaciones: | NIL |

MMMV AD 2.6 – SERVICIOS DE SALVAMENTO Y EXTINCION DE INCENDIOS

| | | |
|---|--------------------------------------------------|----------------------------------------------------------------------------------------------------------------------------------------|
| 1 | Categoría del AD para la extinción de incendios: | 3 |
| 2 | Equipo de salvamento: | Vehículo de ataque rápido modelo THG350 marca Chevrolet 1994 equipado con 300 L de agua ligera AFFF y 200 KG de polvo químico seco ABC |
| 3 | Capacidad para retirar aeronaves inutilizadas: | Grúas AHMSA capacidad 150 toneladas 18 M de altura |
| 4 | Observaciones: | NIL |

MMMV AD 2.7 – DISPONIBILIDAD SEGUN LA ESTACION DEL AÑO - REMOCION DE OBSTACULOS EN LA SUPERFICIE

| | | |
|---|------------------------------|------------------------------------------------------------------|
| 1 | Tipos de equipo de limpieza: | Desbaradora |
| 2 | Prioridades de limpieza: | Franjas de seguridad de pistas, calles de rodaje y de plataforma |
| 3 | Observaciones: | NIL |

MMMV AD 2.8 - DATOS SOBRE PLATAFORMAS, CALLES DE RODAJE Y EMPLAZAMIENTOS/POSICIONES DE VERIFICACIÓN DE EQUIPO

| | | |
|---|-----------------------------------------------------------|--------------------------------------------------------------------------------------|
| 1 | Superficie y resistencia de la plataforma: | Plataforma comercial: 7,080 M2 |
| 2 | Anchura, superficie y resistencia de las calles de rodaje | Rodaje A: ancho 29 M superficie 3,915 M2 Rodaje B: ancho 29 M superficie 3,915 M2 |
| 3 | Emplazamiento y elevación ACL: | NIL |
| 4 | Puntos de verificación VOR/INS: | NIL |
| 5 | Observaciones: | NIL |

MMMV AD 2.9 - SISTEMA DE GUIA Y CONTROL DEL MOVIMIENTO EN LA SUPERFICIE Y SEÑALES

| | | |
|---|-------------------------------------------------------------------------------------------------------------------------------------------------------|----------------------------------------------------------------------------------------|
| 1 | Uso de signos ID en los puestos de aeronaves Líneas de guía TWY y sistemas de guía visual de atraque y estacionamiento de los puestos de aeronaves | Señalamiento horizontal reflejante Señalamiento vertical iluminado durante la noche |
| 2 | Señales y LGT de RWY y LGT: | Iluminación de borde de pista |
| 3 | Barras de parada: | NIL |
| 4 | Observaciones: | NIL |

MMMV AD 2.10 – OBSTACULOS DEL AERÓDROMO

| En las áreas de aproximación/TKOF | | | En el área de circuito y en el AD | | Observaciones |
|-----------------------------------|-------------------------------------------------|-------------|-------------------------------------------------|-------------|---------------|
| 1 | | | 2 | | 3 |
| RWY/área afectada | Tipo de obstáculo Elevación Señales y LGT | Coordenadas | Tipo de obstáculo Elevación Señales y LGT | Coordenadas | |
| a | b | c | a | b | c |
| NIL | | | | | |

MMMV AD 2.11 – INFORMACION METEOROLOGICA SUMINISTRADA

| | | |
|----|------------------------------------------------------------------------|---------------------------------------------------------------------------------------------------------------------------|
| 1 | Oficina MET asociada: | TWR |
| 2 | Horas de servicio: Oficina MET fuera de horario: | 1300/0100 TSC 1200/2400 TVC |
| 3 | Oficina responsable de la preparación TAF: Periodos de validez: | CAPMA H24 |
| 4 | Tipo de pronóstico de aterrizaje: Intervalo de emisión: | NIL |
| 5 | Aleccionamiento/consulta proporcionados: | |
| 6 | Documentación de vuelo: Idioma(s) utilizado(s): | |
| 7 | Cartas y demás información disponible para aleccionamiento o consulta: | |
| 8 | Equipo suplementario disponible para proporcionar información: | |
| 9 | Dependencias ATS que reciben información: | |
| 10 | Información adicional (limitación de servicio, etc.): | CAPMA (Centro de Análisis y Pronósticos Meteorológicos Aeronáuticos) H24 Ciudad de México Tel: (55) 5802 8525 y 5802 8520 |

MMMV AD 2.12 – CARACTERISTICAS FISICAS DE LAS PISTAS

| Designadores NR RWY | BRG GEO y MAG | Dimensiones de RWY (M) | Resistencia (PCN) y superficie de RWY y SWY | Coordenadas THR | Elevación THR y elevación máxima de TDZ de RWY APP precisión |
|---------------------------|----------------------------|---------------------------|---------------------------------------------------|-------------------------------|-----------------------------------------------------------------------|
| 1 | 2 | 3 | 4 | 5 | 6 |
| 06R | 072.72° GEO 066.72° MAG | 2100 x 45 | | 265703.795 N 1012852.696 W | THR 566 M (1857 FT) |
| 24L | 252.73° GEO 246.73° MAG | 2100 x 45 | | 265724.360 N 1012738.889 W | THR 567 M (1861 FT) |
| 06L | 072.72° GEO 066.72° MAG | 1458 x 20 | | 265719.823 N 1012835.487 W | THR 566 M (1857 FT) |
| 24R | 252.73° GEO 246.73° MAG | 1458 x 20 | | 265733.882N 1012745.016 W | THR 564 M (1851 FT) |
| Pendiente de RWY-SWY | Dimensiones SWY (M) | Dimensiones CWY (M) | Dimensiones de franja (M) | OFZ | Observaciones |
| 7 | 8 | 9 | 10 | 11 | 12 |
| NIL | NIL | NIL | NIL | NIL | NIL |

MMMV AD 2.13 – DISTANCIAS DECLARADAS

| Designador RWY | TORA (M) | TODA (M) | ASDA (M) | LDA (M) | Observaciones |
|-------------------|-------------|-------------|-------------|------------|---------------|
| 1 | 2 | 3 | 4 | 5 | 6 |
| 06L | 1315 | 1458 | 1458 | 1458 | NIL |
| 24R | 1458 | 1458 | 1458 | 1315 | |
| 06R | 1900 | 2100 | 2100 | 2015 | NIL |
| 24L | 2015 | 2100 | 2100 | 1900 | |

MMMV AD 2.14 - LUCES DE APROXIMACION Y DE PISTA

| Designa- dor RWY | Tipo LGT APCH LEN INTST | Color LGT THR WBAR | PAPI VASIS (MEHT) | LEN, LGT TDZ | Longitud, espaciado, color, INTST LGT eje RWY | Longitud, espaciado, color, INTST LGT borde RWY | Color WBAR LGT extremo RWY | LEN (M) color LGT SWY | Observa- ciones |
|------------------------|----------------------------------|-----------------------------|-------------------------|-----------------|--------------------------------------------------------------|----------------------------------------------------------|----------------------------------------|-----------------------------|--------------------|
| 1 | 2 | 3 | 4 | 5 | 6 | 7 | 8 | 9 | 10 |
| 06R | NIL | Verde | Ver AD MMMV-0 | NIL | NIL | 2008 M 50 M Blanca LIM | Roja | NIL | NIL |
| 24L | NIL | Verde | Ver AD MMMV-0 | NIL | NIL | 2008 M 50 M Blanca LIM | Roja | NIL | NIL |
| 06L/24R | NIL | NIL | Ver AD MMMV-0 | NIL | NIL | NIL | NIL | NIL | NIL |

MMMV AD 2.15 – OTROS SISTEMAS DE ILUMINACIÓN Y FUENTE SECUNDARIA DE ENERGÍA ELÉCTRICA

| | | |
|---|-------------------------------------------------------------------|---------------------------------------------------------------------------------------------------------------------|
| 1 | Emplazamiento, características y horas de funcionamiento ABN/IBN: | Faro giratorio sobre TWR, luces blancas y verdes, 12 giros completos cada minuto y se utiliza en IMC y por la noche |
| 2 | Emplazamiento WDI y LGT: | 1 cerca de THR 06R iluminado 1 cerca de THR 24L iluminado |
| 3 | Luces de borde de TWY: | Azules |
| 4 | Fuente auxiliar de energía/tiempo de conmutación: | Electrógeno a los 2 segundos |
| 5 | Observaciones: | NIL |

MMMV AD 2.16 - ZONA DE ATERRIZAJE PARA HELICOPTEROS

| | | |
|---|--------------------------------------------------------------------------|---------------|
| 1 | Coordenadas TLOF o THR de FATO: | No disponible |
| 2 | Elevación de TLOF y/o FATO M/FT: | |
| 3 | Dimensiones, superficie, resistencia, señales de las pareas TLOF y FATO: | |
| 4 | BRG geográficas y MAG de FATO: | |
| 5 | Distancia declarada disponible: | |
| 6 | Luces APP y FATO: | |
| 7 | Observaciones: | NIL |

MMMV AD 2.17 - ESPACIO AEREO DE LOS SERVICIOS DE TRÁNSITO AÉREO

| | | |
|---|---------------------------------------------------------|-------------------|
| 1 | Designación y límites laterales: | VER SECCION ENR 2 |
| 2 | Límites verticales: | |
| 3 | Clasificación del espacio aéreo: | |
| 4 | Distintivo de llamada de la dependencia ATS. Idioma(s): | |
| 5 | Altitud de transición: | |
| 6 | Observaciones: | NIL |

MMMV AD 2.18 – INSTALACIONES DE COMUNICACIONES DE LOS SERVICIOS DE TRÁNSITO AÉREO

| Designación del servicio | Distintivo de llamada | Frecuencia | Horas de funcionamiento | Observaciones |
|-----------------------------|-----------------------|------------|--------------------------------|---------------|
| 1 | 2 | 3 | 4 | 5 |
| AFIS | Información Monclova | 118.9 MHZ | 1300/0100 TSC 1200/2400 TVC | NIL |

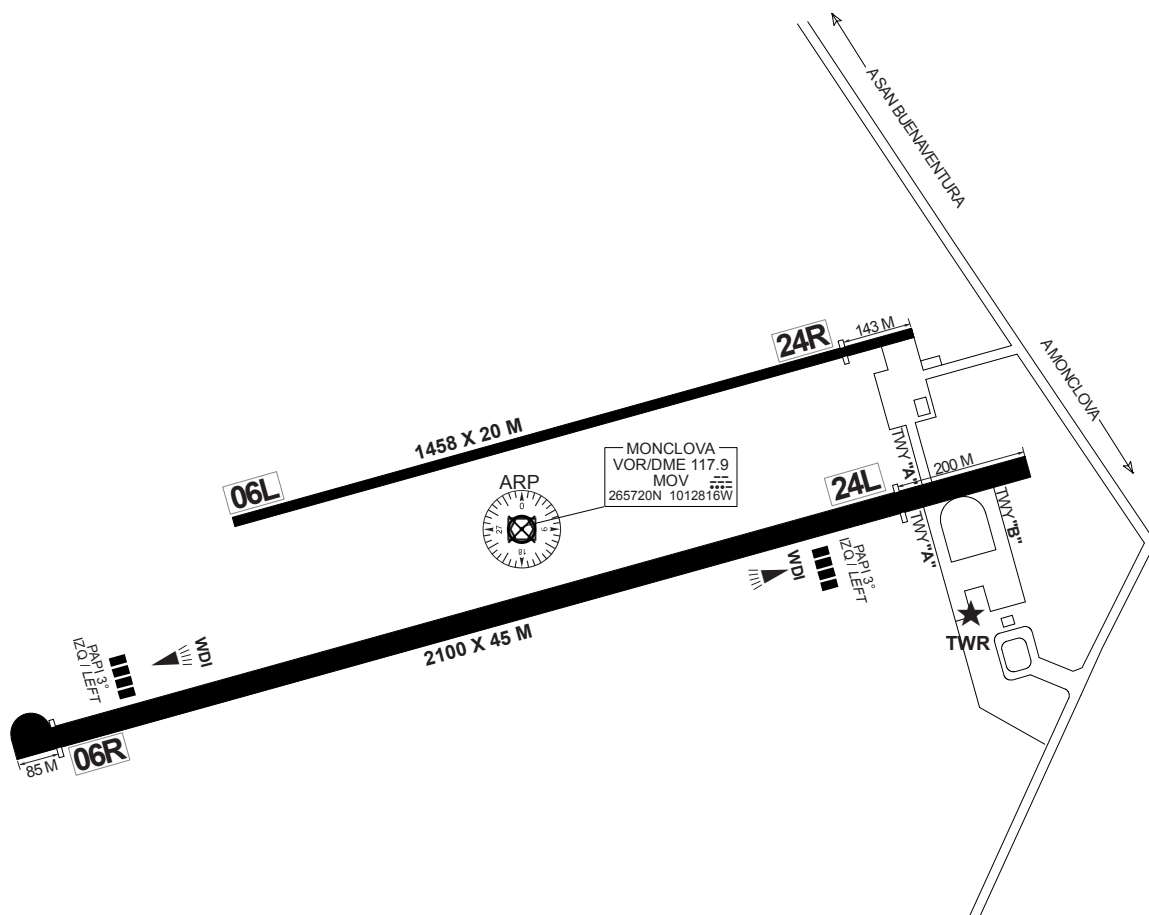
MMMV AD 2.19 – RADIOAYUDAS PARA LA NAVEGACION Y EL ATERRIZAJE

| Tipo de ayuda, CAT de ILS (Para VOR/ILS, se indica VAR) | ID | Frecuencia | Horas de funcionamiento | Coordenadas del emplazamiento de la antena transmisora | Elevación de la antena transmisora del DME | Observaciones |
|------------------------------------------------------------------|-----|------------|----------------------------|-----------------------------------------------------------------|-----------------------------------------------------|---------------|
| 1 | 2 | 3 | 4 | 5 | 6 | 7 |
| VOR/DME 6° E 2017 | MOV | 117.9 MHZ | H24 | 265719.80 N 1012815.74 W | NIL | NIL |

PLANO DE AERODROMO
AERODROME CHART
26 57 19.80N 101 28 15.74W
ELEV AD 568 M

AFIS 118.9
VOR/DME 117.9
AFTN - MMMV

MONCLOVA
AEROPUERTO INTL
INTL AIRPORT
VENUSTIANO CARRANZA



ELEVACIONES Y DIMENSIONES EN METROS/
ELEVATIONS AND DIMENSIONS IN METERS

LAS MARCACIONES SON MAGNETICAS/
BEARINGS ARE MAGNETICS

ESCALA / SCALE : 1 : 17000

0 55110 220 330 440 550 M

CAMBIOS / CHANGES : FORMATO, DESIGNADOR, SIMBOLOGIA / FORMAT, DESIGNATOR, SYMBOLS, VAR

MINIMOS METEOROLOGICOS / METEOROLOGICAL MINIMUMS
TECHO EN FT Y VISIBILIDAD EN SM / CEILING IN FT AND VISIBILITY IN SM

| EQUIPO / AIRCRAFT | DESPEGUE / TAKE OFF | | ALTERNO MINIMOS / ALTERNATE MINIMUMS |
|-------------------------------------|-----------------------------|-------------|--------------------------------------|
| | DIA Y NOCHE / DAY AND NIGHT | DIA / DAY | |
| | RWY 06R/24L | RWY 06L/24R | |
| 1 Y 2 MOTORES / 1 AND 2 ENGINES | 500 - 1 (1600 M) | VFR | 1000 - 2 (3200 M) |
| 3 O MAS MOTORES / 3 OR MORE ENGINES | 500 - 1/2 (800 M) | | |

NOTAS / REMARKS:

TRABAJOS DE DESYERBE (EVENTUALES) EN
FRANJAS DE SEGURIDAD DEL AREA DE
MOVIMIENTO

**EVENTUAL WEEDING AT SAFETY STRIPS OF THE
MOVEMENT AREA**

PRECAUCION: CRUCE DE AVES POR LAS
TRAYECTORIAS DE LAS PISTAS

CAUTION: FLOCK OF BIRDS CROSSING THE
RUNWAYS TRACKS

AFIS 118.9

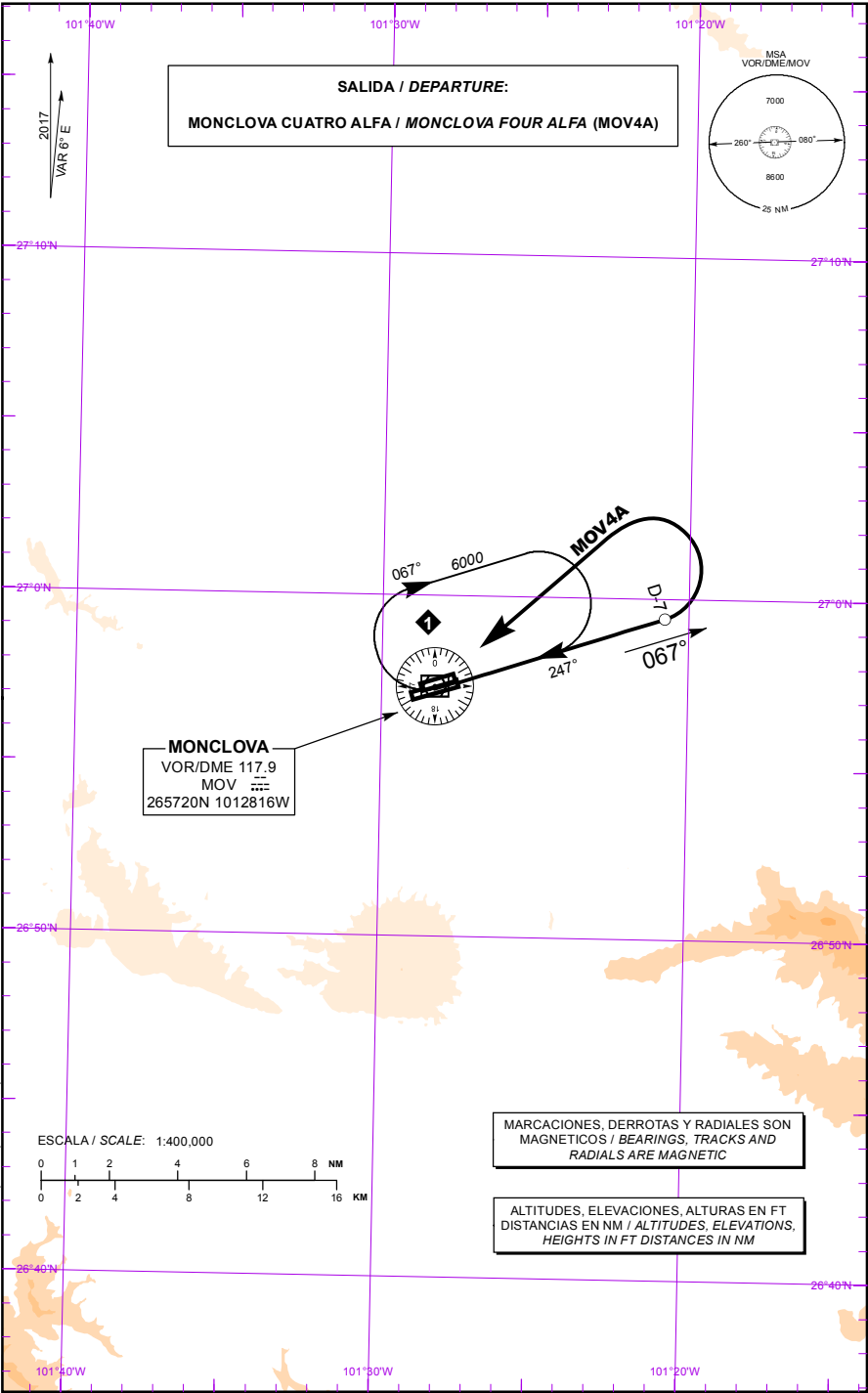
ELEV AD 1864 FT
VAR 6° E (17)

MONCLOVA

AEROPUERTO INTL / INTL AIRPORT
VENUSTIANO CARRANZA

TA: 18500 FT

DEPARTURE RWY 06R



SALIDA PISTA 06R:**DEPARTURE RWY 06R:****SALIDA: MONCLOVA CUATRO ALFA (MOV4A)****DEPARTURE: MONCLOVA FOUR ALFA (MOV4A)**

ASCIENDA POR RADIAL **067°** HASTA **D-7 (EN CASO DE FALLA DEL DME HASTA ALCANZAR 3200 FT)** EFECTUE VIRAJE DE GOTA A LA **IZQUIERDA** DENTRO DE **10 NM** HACIA EL **VOR/DME/MOV** Y ABANDONELO DE ACUERDO CON LA **(1)** ALTITUD MINIMA DE LA RUTA ASIGNADA O INSTRUCCIONES DEL ATC

CLIMB VIA **MOV R-067°** TO **D-7 MOV (OR 3200 FT IN CASE OF DME FAILURE)** THEN TURN **LEFT** WITHIN **10 NM** TO **VOR/DME/MOV** AND CROSS IT ACCORDING TO THE **(1)** MINIMUM CROSSING ALTITUDE OR ATC INSTRUCTIONS

(1) ALTITUD MINIMA PARA ABANDONAR EL VOR/DME/MOV:**(1) MINIMUM CROSSING ALTITUDE AT VOR/DME/MOV:**

| | | | | |
|------|-------|--------|-------|------|
| A/TO | PNG | V-55 | UJ-31 | 3000 |
| A/TO | NLD | V-20 | UJ-20 | 5400 |
| A/TO | REX | V-2 | UJ-2 | 7700 |
| A/TO | MTY | V-23 | UJ-15 | 7700 |
| A/TO | SLW | V-55 | UJ-31 | 6800 |
| A/TO | TNY | | UT-1 | 7200 |
| A/TO | TRC | V-2-20 | UJ-20 | 7700 |
| A/TO | URKOM | | UT-3 | 6000 |
| A/TO | XOXIL | | UJ-15 | 6000 |

AFIS

118.9

ELEV AD 1864 FT

VAR 6° E (17)

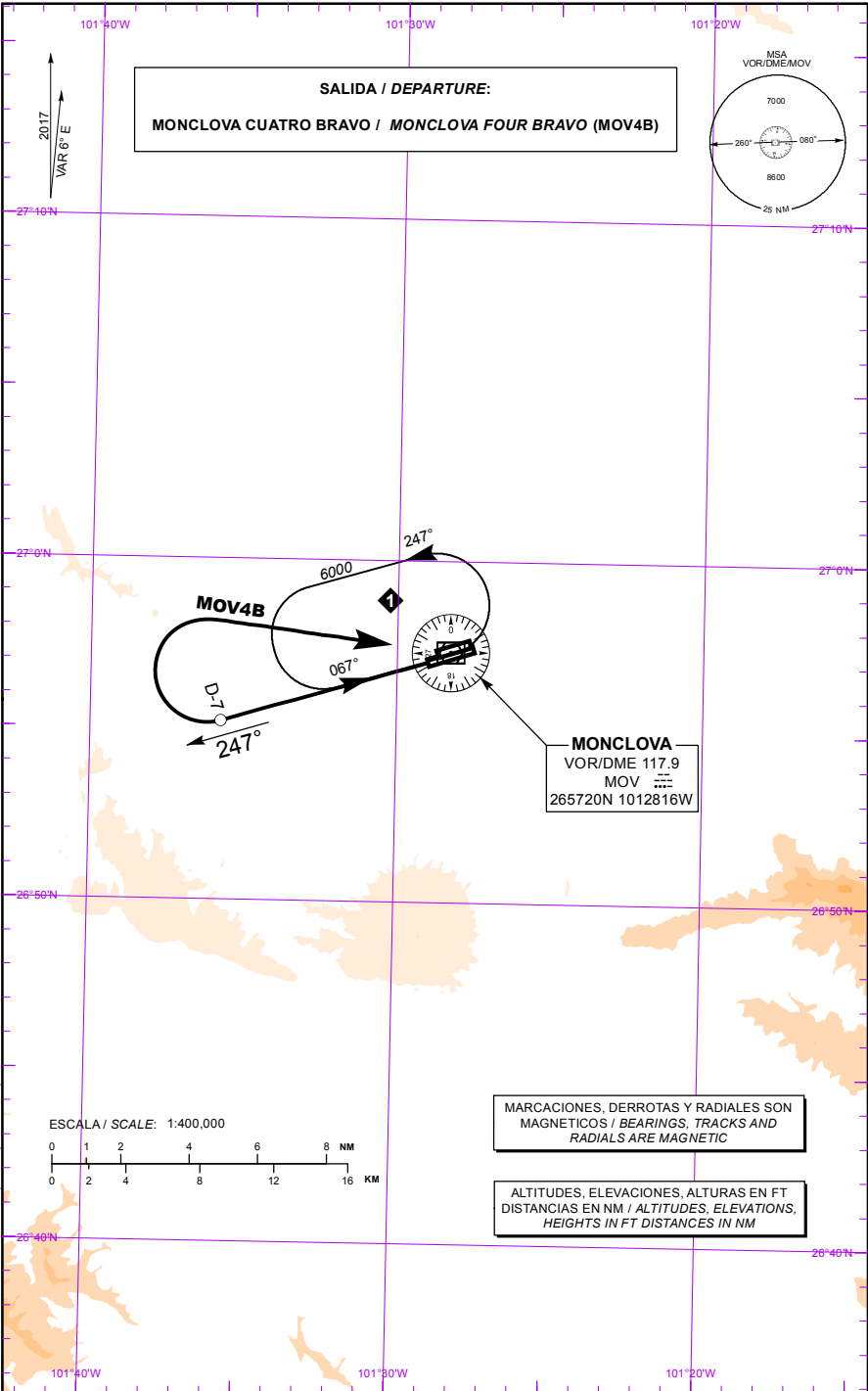
MONCLOVA

AEROPUERTO INTL / INTL AIRPORT

VENUSTIANO CARRANZA

DEPARTURE RWY 24L

TA: 18500 FT



CAMBIOS / CHANGES: RAD: VAR: MOV4B: CNL: MOV3B

SALIDA PISTA 24L:**DEPARTURE RWY 24L:**

**SALIDA: MONCLOVA CUATRO (MOV4B)
BRAVO**

DEPARTURE: MONCLOVA FOUR BRAVO (MOV4B)

ASCIENDA POR RADIAL 247° HASTA D-7 (EN CASO DE FALLA DEL DME HASTA ALCANZAR 3200 FT) EFECTUE VIRAJE DE GOTA A LA DERECHA DENTRO DE 10 NM HACIA EL VOR/DME/MOV Y ABANDONELO DE ACUERDO CON LA (1) ALTITUD MINIMA DE LA RUTA ASIGNADA O INSTRUCCIONES DEL ATC

CLIMB VIA MOV R-247° TO D-7 MOV (OR 3200 FT IN CASE OF DME FAILURE) THEN TURN RIGHT WITHIN 10 NM TO VOR/DME/MOV AND CROSS IT ACCORDING TO THE (1) MINIMUM CROSSING ALTITUDE OR ATC INSTRUCTIONS

(1) ALTITUD MINIMA PARA ABANDONAR EL VOR/DME/MOV:

(1) MINIMUM CROSSING ALTITUDE AT VOR/DME/MOV:

| | | | | |
|------|-------|--------|-------|------|
| A/TO | PNG | V-55 | UJ-31 | 3000 |
| A/TO | NLD | V-20 | UJ-20 | 5400 |
| A/TO | REX | V-2 | UJ-2 | 7700 |
| A/TO | MTY | V-23 | UJ-15 | 7700 |
| A/TO | SLW | V-55 | UJ-31 | 6800 |
| A/TO | TNY | | UT-1 | 7200 |
| A/TO | TRC | V-2-20 | UJ-20 | 7700 |
| A/TO | URKOM | | UT-3 | 6000 |
| A/TO | XOXIL | | UJ-15 | 6000 |

AFIS 118.9

ELEV AD 1864 FT
VAR 6° E (17)

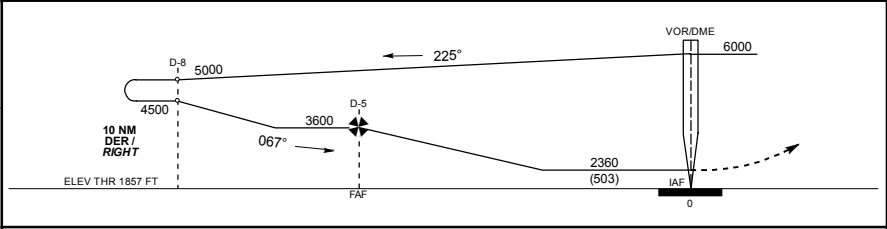
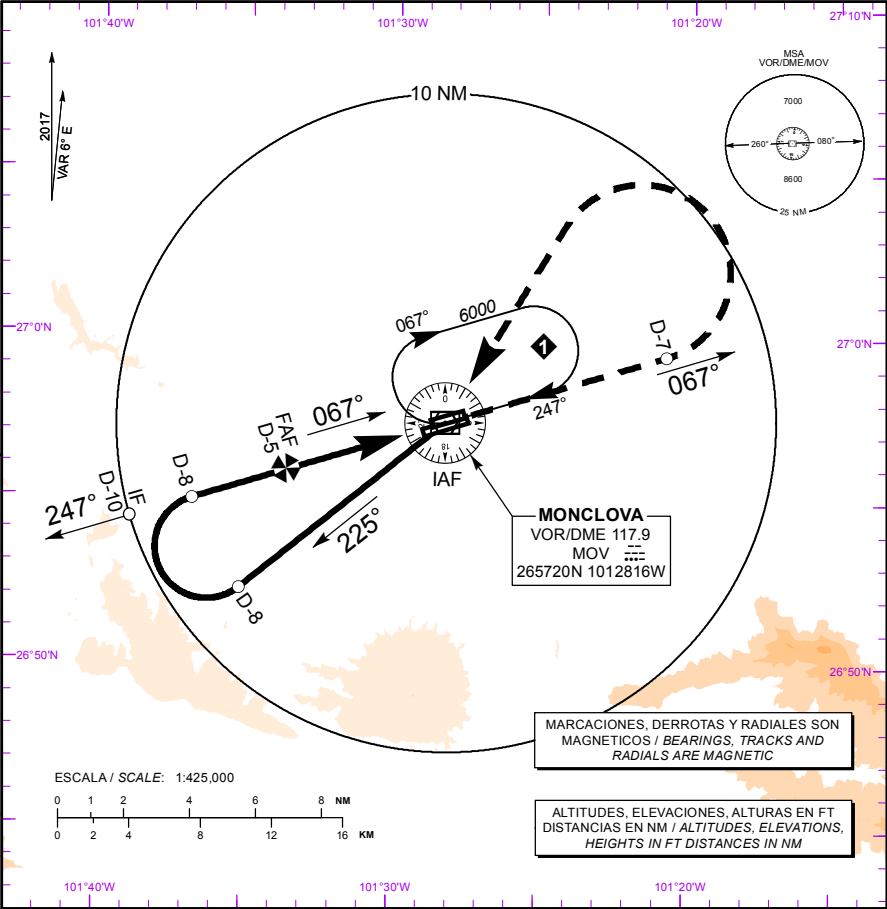
MONCLOVA

AEROPUERTO INTL / INTL AIRPORT

VENUSTIANO CARRANZA

VOR/DME RWY 06R

TA: 18500 FT



APROXIMACION FRUSTRADA / MISSED APPROACH

ASCIENDA EN RADIAL 067° HASTA D-7, EFECTUE VIRAJE DE GOTA A LA IZQUIERDA DENTRO DE 10 NM HACIA EL VOR/DME/MOV HASTA LA ALTITUD MINIMA DE ESPERA.

CLIMB VIA MOV VOR R-067° TO D-7, THEN TURN LEFT WITHIN 10 NM TO VOR/DME/MOV AT THE MINIMUM HOLDING ALTITUDE.

| CAT | A | B | C | D |
|----------------------------------|-------------------------|---|-----------------------------|-----------------------------|
| - | | | | |
| DIRECTO/DIRECT MDA (MDH) | 2360 (503) - 1 (1600 M) | | 2360 (503) - 1 1/2 (2400 M) | 2360 (503) - 1 3/4 (2800 M) |
| CIRCULANDO CIRCLING MDA (MDH) | 2420 (556) - 1 (1600 M) | | 2520 (656) - 1 3/4 (2800 M) | 2540 (676) - 2 1/4 (3600 M) |

CAMBIO / CHANGES: VAR: RDL: APP: ALEAMIENTO, FRUSTRADA: HLDG: HAA: MINIMOS

AFIS 118.9

ELEV AD 1864 FT
VAR 6° E (17)

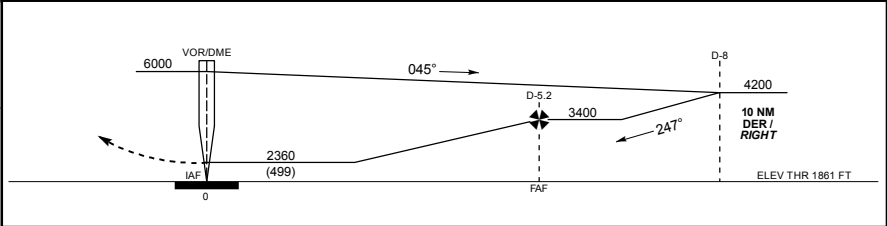
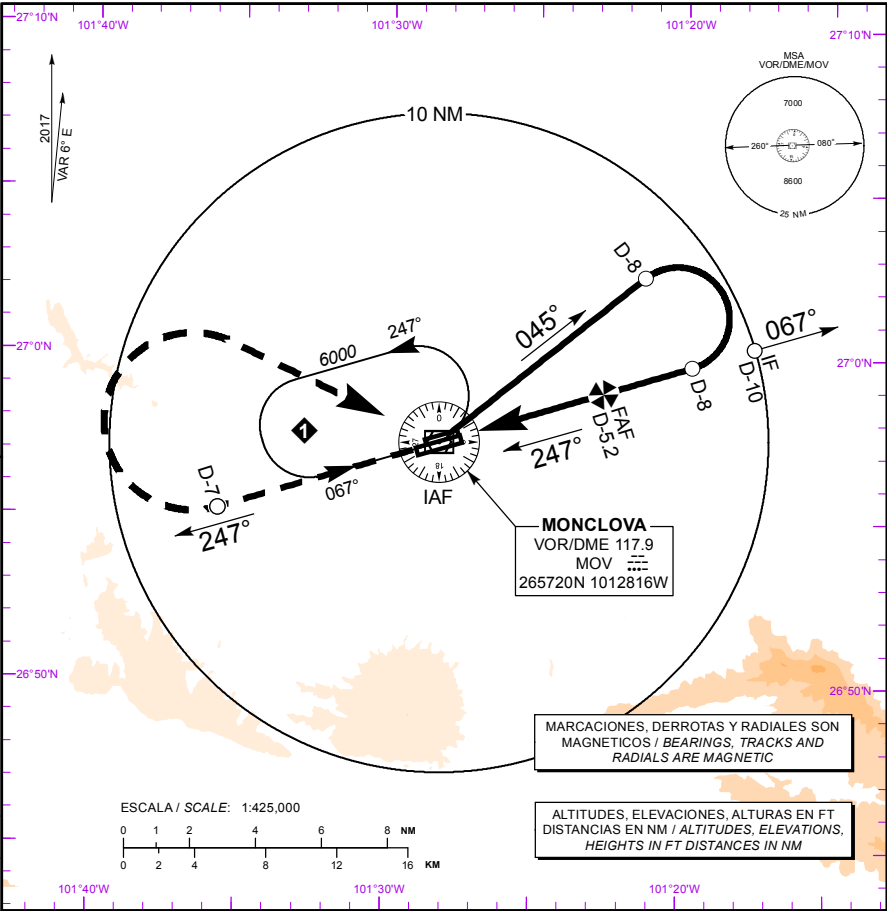
MONCLOVA

AEROPUERTO INTL / INTL AIRPORT

VENUSTIANO CARRANZA

TA: 18500 FT

VOR/DME RWY 24L



APROXIMACION FRUSTRADA / MISSED APPROACH

ASCIENDA EN RADIAL 247° HASTA D-7, EFECTUE VIRAJE DE GOTA A LA DERECHA DENTRO DE 10 NM HACIA EL
VOR/DME/MOV HASTA LA ALTITUD MINIMA DE ESPERA.

CLIMB VIA MOV VOR R-247° TO D-7, THEN TURN RIGHT WITHIN 10 NM TO VOR/DME/MOV AT THE MINIMUM HOLDING ALTITUDE.

| CAT | A | B | C | D |
|----------------------------------|-------------------------|---|-----------------------------|-----------------------------|
| - | | | | |
| DIRECTO/DIRECT MDA (MDH) | 2360 (499) - 1 (1600 M) | | 2360 (499) - 1 1/4 (2000 M) | 2360 (499) - 1 1/2 (2400 M) |
| CIRCULANDO CIRCLING MDA (MDH) | 2420 (556) - 1 (1600 M) | | 2520 (656) - 1 3/4 (2800 M) | 2540 (676) - 2 1/4 (3600 M) |

AFIS 118.9

ELEV AD 1864 FT

VAR 6° E (17)

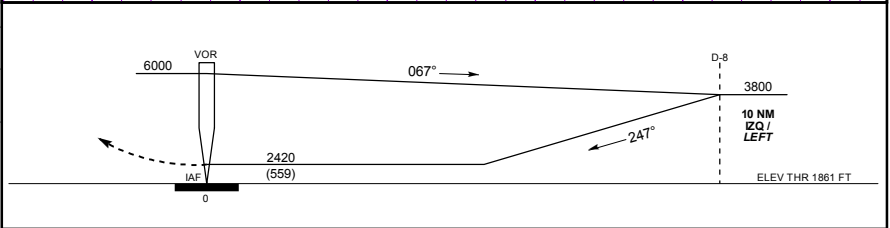
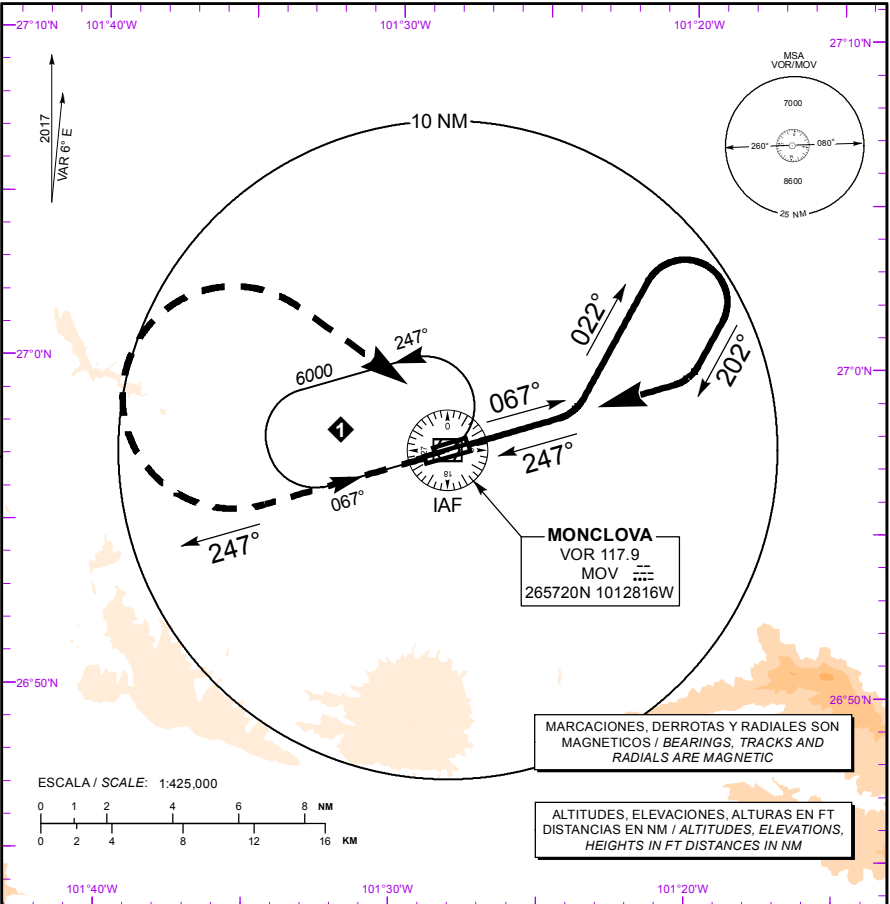
MONCLOVA

AEROPUERTO INTL / INTL AIRPORT

VENUSTIANO CARRANZA

VOR RWY 24L

TA: 18500 FT



APROXIMACION FRUSTRADA / MISSED APPROACH

ASCIENDA EN RADIAL 247°, EFECTUE VIRAJE DE GOTA A LA DERECHA DENTRO DE 10 NM HACIA EL VOR/MOV HASTA LA ALTITUD MINIMA DE ESPERA.

CLIMB VIA MOV VOR R-247°, THEN TURN RIGHT WITHIN 10 NM TO VORMOV AT THE MINIMUM HOLDING ALTITUDE.

DISTANCIA MAXIMA DE ALEJAMIENTO 7 NM DESDE MAP1.
MAXIMUM DISTANCE TO TURN 7 NM FROM MAP1.

| VEL GS (KTS) | 80 | 100 | 120 | 140 | 160 | 180 | 200 |
|--------------|------|------|------|------|------|------|------|
| MIN : SEC | 5:15 | 4:12 | 3:30 | 3:00 | 2:37 | 2:20 | 2:06 |

| CAT | A | B | C | D |
|----------------------------------|-------------------------|---|-----------------------------|-----------------------------|
| - | | | | |
| DIRECTO/DIRECT MDA (MDH) | 2420 (559) - 1 (1600 M) | | 2420 (559) - 1 1/2 (2400 M) | 2420 (559) - 1 3/4 (2800 M) |
| CIRCULANDO CIRCLING MDA (MDH) | 2420 (556) - 1 (1600 M) | | 2520 (656) - 1 3/4 (2800 M) | 2540 (676) - 2 1/4 (3600 M) |